

REPORTE AGROMETEOROLÓGICO DE IMPACTOS

REGIÓN SELVA **Del 02 al 08 de diciembre del 2025**

Subdirección de Predicción Agrometeorológica-SPA
Dirección de Agrometeorología-DAM

Presentación

El Senamhi brinda a productores, tomadores de decisiones, planificadores, medios de comunicación y a la población en general, una síntesis útil y oportuna del monitoreo de cultivos a través del "Reporte agrometeorológico de impactos" a nivel nacional. El Senamhi actualiza esta información semanalmente.

TOMAR EN CUENTA:

TIEMPO:

Refleja las condiciones atmosféricas instantáneas.

FENOLOGÍA:

Son los diferentes estados de crecimiento y desarrollo de un cultivo. La fenología es importante para la planificación y manejo de prácticas como el manejo del riego, poda, fertilización, control fitosanitario, entre otras.

CLIMA:

Refleja las mismas condiciones atmosféricas instantáneas en meses, años y décadas.

ANOMALÍA MENSUAL:

Es la diferencia entre un valor promedio mensual y su respectiva normal climática normal promediada en 30 años.



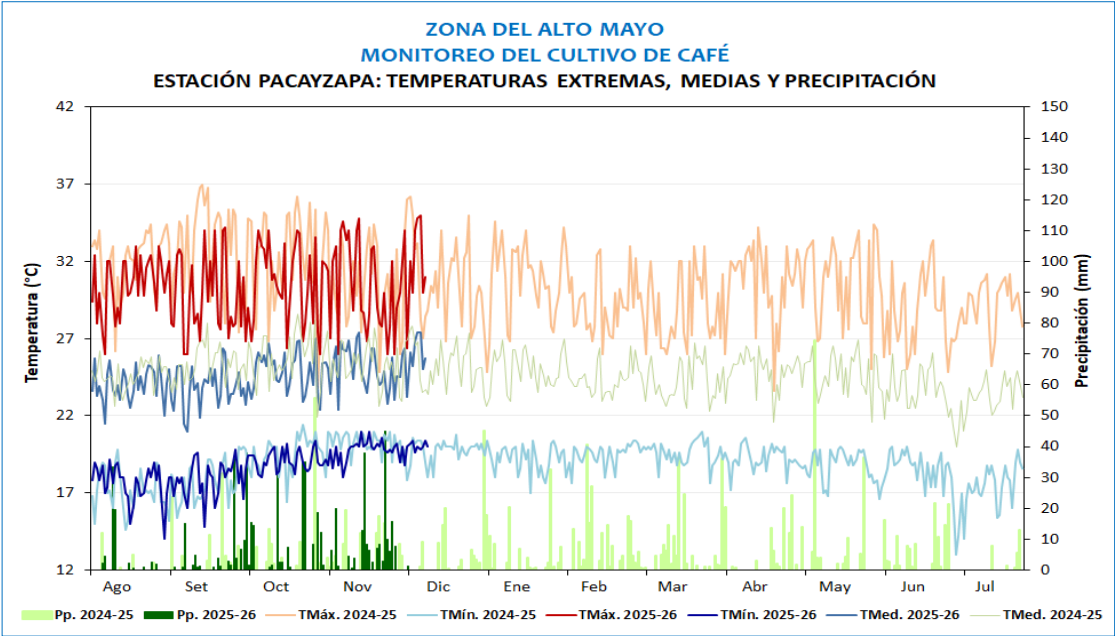
SUSCRÍBETE AL "REPORTE AGROMETEOROLÓGICO DE IMPACTOS":

Ingresa al siguiente link para mas información : https://docs.google.com/forms/d/1Cs8_P0a_cKBemFKnLUr2l-wfwzmjF8lxd_BAE4g4mqQ/edit ó escanea el código "QR".

Subdirección de Predicción Agrometeorológica Tel: 988577684 - [511] 614-1413 Consultas y sugerencias: serviciosagroclimaticos@senamhi.gob.pe

SAN MARTÍN

En la zona del Alto Mayo, en la estación de Pacayzapa, el cultivo se encuentra en la fase de fructificación, en los primeros días de diciembre no se han registrado importantes lluvias lo cual podría causar marchitez temporal de las plantas y la proliferación de plagas como la broca.



Estación de Pacayzapa, cultivo de café

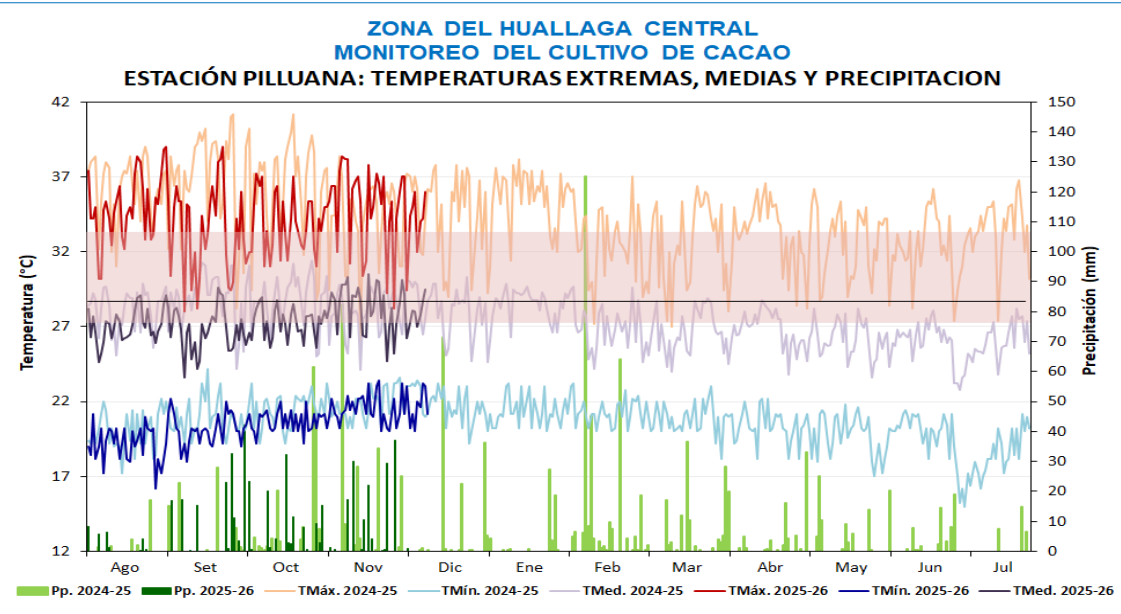
MONITOREO CAFÉ ZONA ALTO MAYO

ESTACIÓN	ZONA	FENOLOGÍA														CLIMA				EQUERIMIENTO TÉRMICO					
		FASES	INICIO	FINAL	Jul	Ag	Set	Oct	Nov	Dic	Ene	Feb	Mar	Abr	May	Jun	TMA	TMED	TMIN	PP	Tcbaja	Top-	Top+	Tcalt	
Pacayzapa (Cultivo de café, variedad catimor, sembrado el 20/01/2012)	Alto Mayo (altiyud de la estación 830 m, zona baja)	REPOSO VEGETATIVO																			10.0	18.0	22.0	30.0	
		HINCHAZÓN DE YEMAS	1/07/2025	31/07/2025														28.0	23.0	18.0	20.8	10.0	18.0	22.0	30.0
		BOTÓN FLORAL	1/08/2025	19/08/2025														30.3	23.8	17.3	2.9	10.0	18.0	22.0	30.0
		FLORACIÓN	20/08/2025	12/09/2025														29.4	23.5	17.5	17.5	10.0	18.0	22.0	30.0
		FRUCTIFICACIÓN	13/09/2025															31.9	25.9	19.9	1.4	10.0	18.0	22.0	30.0
		MADURACIÓN																				10.0	18.0	22.0	30.0

CAFÉ

SAN MARTÍN

En la zona de Pilluana, las plantaciones de cacao variedad CCN51 se encontraron en fructificación en estado bueno, las temperaturas diurnas estuvieron con valores por debajo de sus normales y nocturnas alrededor de sus normales climáticas, aunadas de lluvias escasas. No obstante la baja disponibilidad de agua no impacto al cultivo debido a la humedad residual del suelo producto de las lluvias reportadas en semanas previas.



Estación de Pilluana, cultivo de cacao

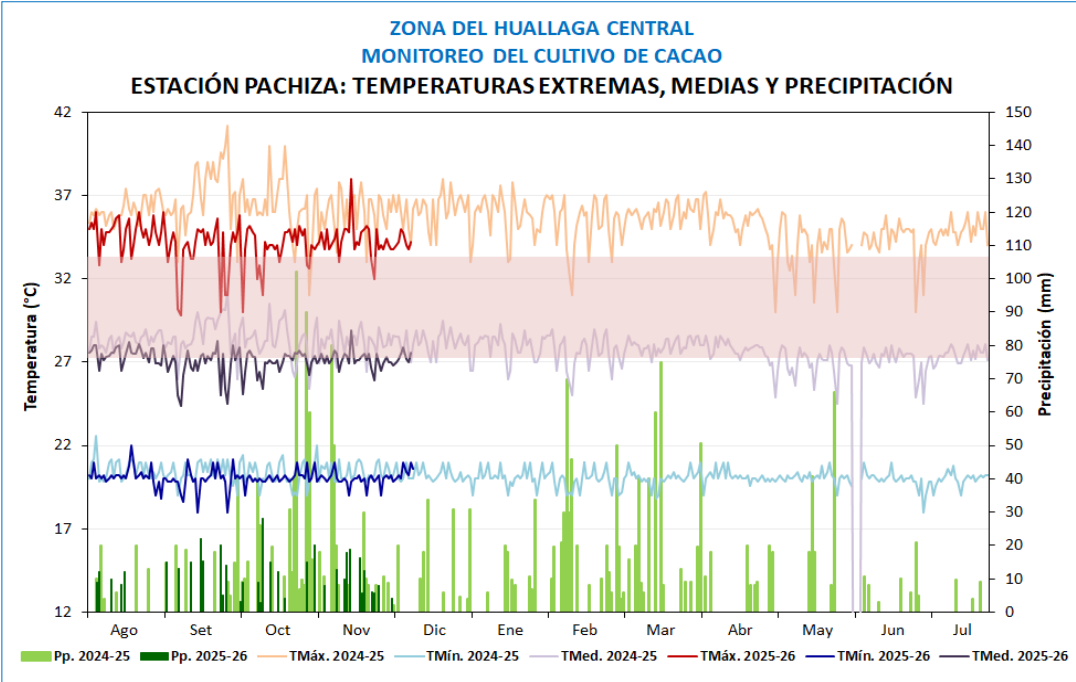
MONITOREO CACAO ZONA HUALLAGA CENTRAL																								
ESTACIÓN	ZONA	FENOLOGÍA															CLIMA				REQUERIMIENTO TÉRMICO			
		FASES	INICIO	FINAL	Ago	Set	Oct	Nov	Dic	Ene	Feb	Mar	Abr	May	Jun	Jul	TMAX	TMED	TMIN	PP	TcBaja	Top-	Topt	Top+
Pilluana (cultivo de cacao, variedad CCN51, sembrado el 10/04/2010)	Huallaga Central (210 m, orilla al río Huallaga)	REPOSO VEGETATIVO	15/10/2025	20/10/2025													34.2	27.5	20.8	53.4	15.0	23.0	25.0	32.0
		BOTÓN FLORAL	21/10/2025	15/11/2025													33.5	27.1	20.7	36.1	15.0	23.0	25.0	32.0
		FLORACIÓN	16/11/2025	27/11/2025													34.5	28.3	22.1	41.3	15.0	23.0	25.0	32.0
		FRUCTIFICACIÓN	28/11/2025														34.3	28.3	22.2	1.0	15.0	23.0	25.0	32.0
		MADURACIÓN																				15.0	23.0	25.0



CACAO

SAN MARTÍN

En la estación de Pachiza, los cultivos de cacao se encuentran en fase de fructificación en buen estado. Las condiciones registradas fueron temperaturas entre 19.8°C y 35°C, y lluvias escasas (4 mm). Esta baja precipitación no afectó los cultivos gracias a la humedad residual presente en el suelo.



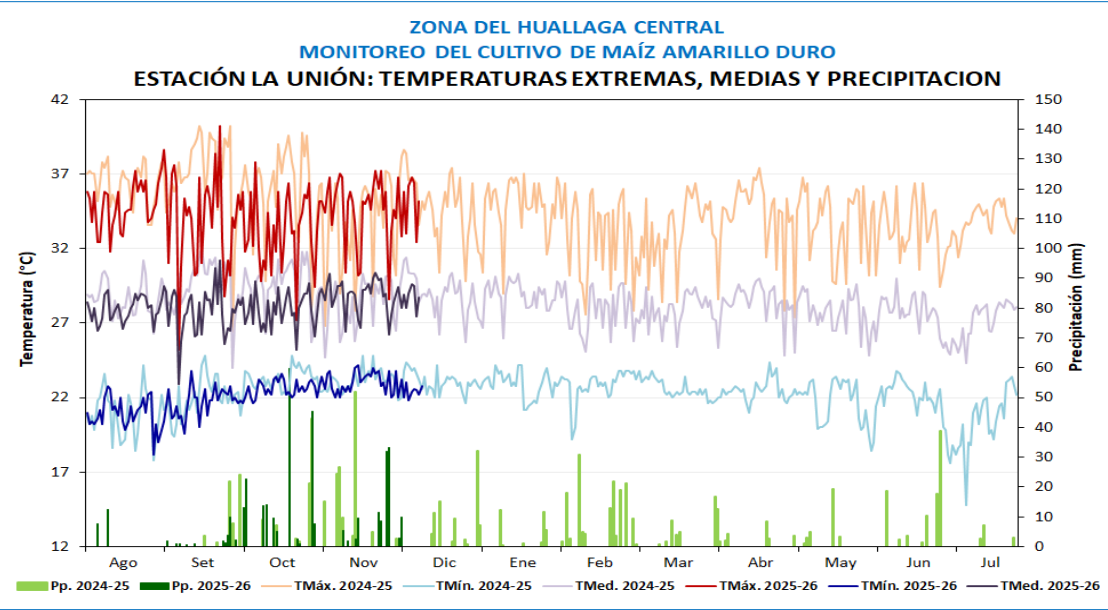
Estación de Pachiza, cultivo de cacao en fructificación

MONITOREO CACAO ZONA HUALLAGA CENTRAL																								
ESTACIÓN	ZONA	FENOLOGÍA															CLIMA				REQUERIMIENTO TÉRMICO			
		FASES	INICIO	FINAL	Ago	Set	Oct	Nov	Dic	Ene	Feb	Mar	Abr	May	Jun	Jul	TMAX	TMED	TMIN	PP	TcBaja	Top-	Topt	Top+
Pachiza	Huallaga Central	REPOSO VEGETATIVO	1/08/2025														35.0	27.5	19.9	0.0	15.0	23.0	25.0	32.0
		BOTÓN FLORAL	1/09/2025	25/09/2025													33.1	26.4	19.6	28.0	15.0	23.0	25.0	32.0
		FLORACIÓN	26/09/2025	20/10/2025													34.0	27.0	20.0	31.0	15.0	23.0	25.0	32.0
		FRUCTIFICACIÓN	21/10/2025														34.2	27.3	20.3	4.0	15.0	23.0	25.0	32.0
		MADURACIÓN																			15.0	23.0	25.0	32.0

CACAO

SAN MARTÍN

En la estación La Unión, el cultivo de maíz amarillo duro, variedad Atlas 777, se encuentra en fase de espiga con estado bueno, las lluvias de los últimos días favoreció el crecimiento reproductivo, sumado de temperaturas máximas y mínimas alrededores de sus normales. En Tabalosos actualmente esta en maduración córnea, el estado del cultivo es bueno.



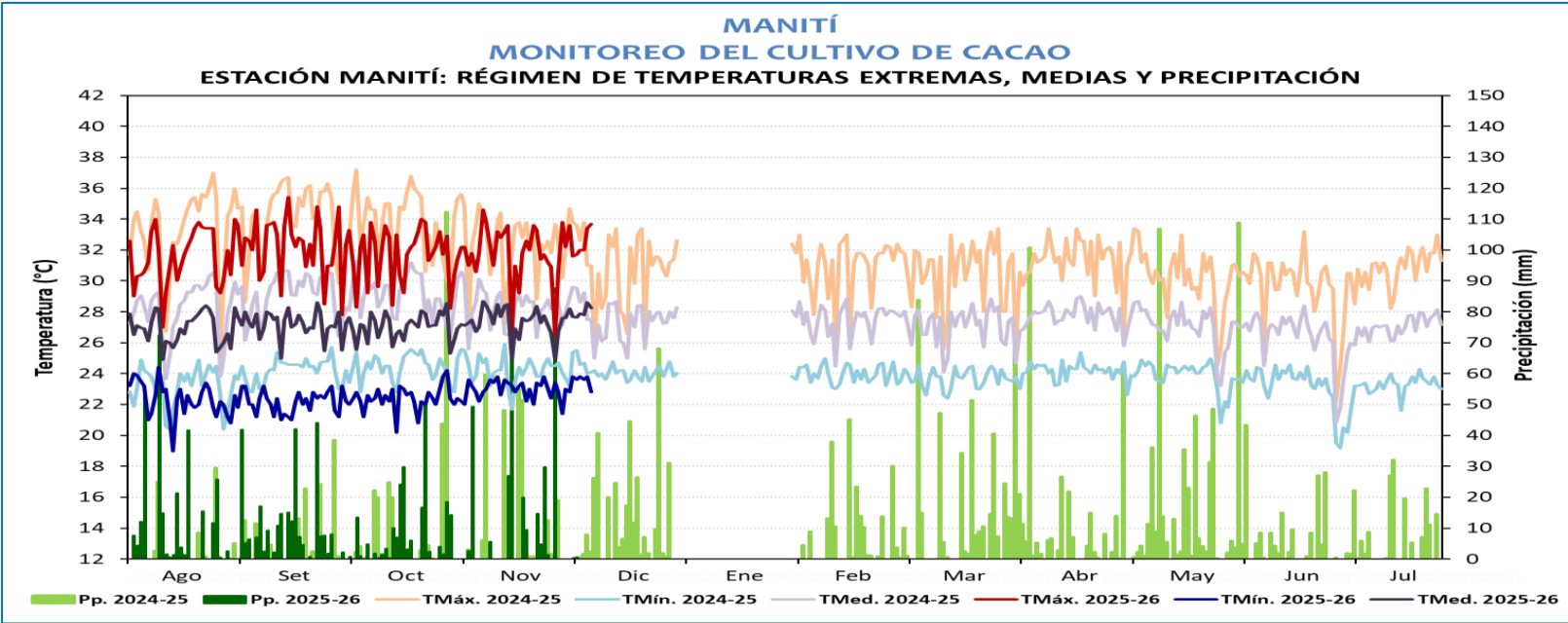
Estación de La Unión, cultivo de maíz

MONITOREO MAÍZ AMARILLO DURO VALLE DEL BIAVO																										
ESTACIÓN	ZONA	FENOLOGÍA															CLIMA				REQUERIMIENTO TÉRMICO				REQUERIMIENTO AGUA	
		FASES	INICIO	FINAL	Ago	Set	Oct	Nov	Dic	Ene	Feb	Mar	Abr	May	Jun	Jul	TMAX	TMED	TMIN	PP	Tcbajas	Top-	Top+	Tcalta	PP POR ETAPA	
La Unión (Valle del BIAVO) Maíz atlas 777 siembra 05/10/2025	Huallaga Central	EMERGENCIA	5/10/2025	11/10/2025																	10.0	18.0	21.0	35.0	25 mm	
		APARICIÓN DE HOJAS	12/10/2025	22/11/2025														33.4	28.3	23.2	14.1	10.0	20.0	33.0	35.0	115 mm
		PANOJA	23/11/2025	1/12/2025														34.7	28.9	23.1	85.7	10.0	25.0	33.0	35.0	23 mm
		ESPIGA	2/12/2025															35.0	28.8	22.5	13.0	10.0	25.0	33.0	35.0	14 mm
		MADURACIÓN LECHOSA																				10.0	25.0	33.0	35.0	34 mm
		MADURACIÓN PASTOSA																				10.0	25.0	33.0	35.0	
		MADURACIÓN CÓRNEA																				10.0	25.0	33.0	35.0	

MAIZ

LORETO

En la estación Manití, el cultivo de cacao (var. CCN-51) se encontró en la fase de botón floral con estado bueno, con temperaturas máximas promedio de 32.6°C, mínimas de 23.5°C, temperatura media de 28.1°C, además de precipitaciones fueron bajo sus valores normales, con acumulados de 0.9 mm. No obstante la baja precipitación no afectaron los cultivos, debido a la humedad residual del suelo.

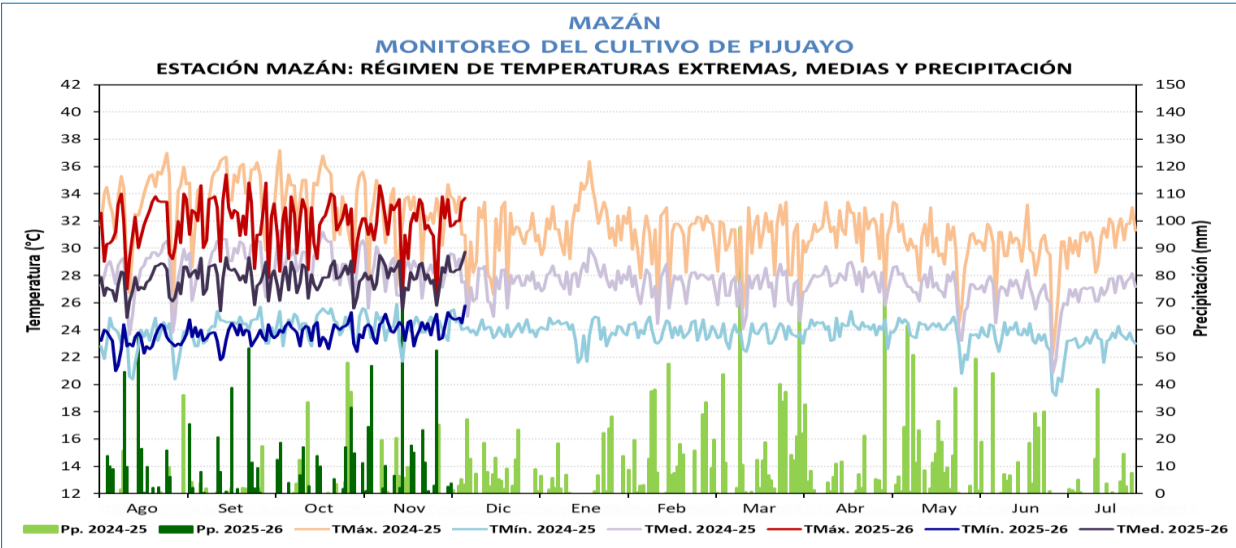


MANITÍ																									
MONITOREO DEL CULTIVO DE CACAO																									
ESTACIÓN MANITÍ: FASES FENOLÓGICAS DE CACAO																									
ESTACIÓN	ZONA	FENOLOGÍA															CONDICIONES CLIMATICAS				REQUERIMIENTO TÉRMICO				
		FASES	INICIO	FINAL	Ene	Feb	Mar	Abr	May	Jun	Jul	Ago	Set	Oct	Nov	Dic	T° Max.	T° Min.	Pp.	T°Med.	Tcbaja	Top-	Top+	Tcalta	
MANITI (Cultivo de cacao, variedad CCN-51, Fecha de siembra: 15-06-2023)	Localidad de Santa Cecilia (Río Manití, altitud 125msnm)	Reposo vegetativo																			18.0	21.0	32.0	35.0	
		Botón Floral	24/11/2025															32.6	23.5	0.9	28.1	18.0	21.0	32.0	35.0
		Floración																				18.0	21.0	32.0	35.0
		Fructificación																				18.0	21.0	32.0	35.0
		Maduración	15/04/2025	23/11/2025																			18.0	21.0	32.0

CACAO

LORETO

En el ámbito de la Estación Mazán, las plantaciones de Pijuayo continuaron en fructificación con estado bueno. Durante el periodo, las condiciones térmicas diurnas y nocturnas registraron valores normales y cálidas respectivamente, con temperaturas de 32.6°C y nocturnas de 25°C. Además, de lluvias que acumularon 6.3 mm favorables para el avance de la fase.



MAZAN																										
MONITOREO DEL CULTIVO DE PIJUAYO																										
ESTACIÓN MAZAN: FASES FENOLÓGICAS DEL PIJUAYO																										
ESTACIÓN	ZONA	FENOLOGÍA															CONDICIONES CLIMÁTICAS				REQUERIMIENTO TÉRMICO					
		FASES FENOLÓGICAS	INICIO	FINAL	Mar	Abr	May	Jun	Jul	Ago	Set	Oct	Nov	Dic	Ene	Feb	T° Max.	T° Min.	Pp.	T° Med.	Tcbaja	Top-	Top+	Tcalta		
MAZAN (Cultivo de pijuayo, variedad rojo, Fecha de siembra: 05-01-2016)	Localidad de Mazán (río Mazán. Altitud 103 msnm)	Reposo vegetativo	07/07/25	01/09/25																	14.0	24.0	28.0	35.0		
		Espata	02/09/25	05/10/25																		14.0	24.0	28.0	35.0	
		Inflorescencia	06/10/25	08/10/25																		14.0	24.0	28.0	35.0	
		Floración	09/10/25	14/10/25																		14.0	24.0	28.0	35.0	
		Fructificación	15/10/25															32.6	25.0	6.3	28.8	14.0	24.0	28.0	35.0	
		Maduración																			14.0	24.0	28.0	35.0		



Estación Mazán, cultivo de Pijuayo en fructificación

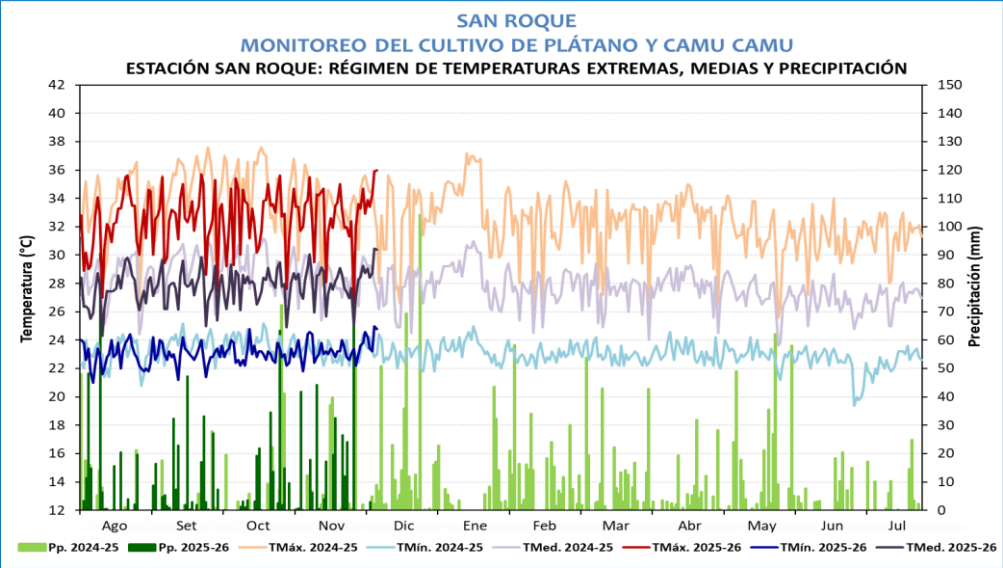
PIJUAYO

LORETO

En la estación San Roque, las temperaturas máximas y mínimas se mostraron entre sus normales climáticas, con promedios de 34.4°C y 24.1°C, respectivamente. Las precipitaciones fueron superiores a su climatología, registrándose solo 3 mm. Condiciones favorables para el cultivo de plátano var. Bellaco, que continua en fase de retoño, y para el camu camu en crecimiento vegetativo; ambos en buen estado.



Estación San Roque, cultivo de plátano



Estación San Roque, Camu Camu

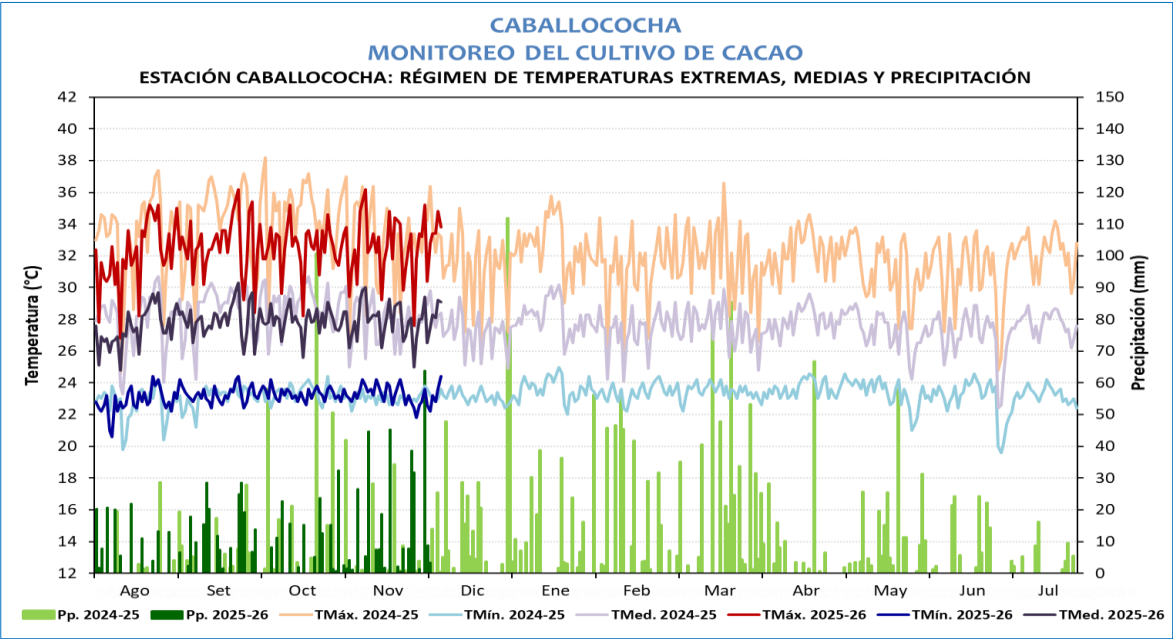
SAN ROQUE																									
MONITOREO DEL CULTIVO DE PLÁTANO																									
ESTACIÓN SAN ROQUE: FASES FENOLÓGICAS DEL PLÁTANO																									
ESTACIÓN	ZONA	FENOLOGÍA														CONDICIONES CLIMATICAS				REQUERIMIENTO TÉRMICO					
		FASES FENOLÓGICAS	INICIO	FINAL	Mar	Abr	May	Jun	Jul	Ago	Set	Oct	Nov	Dic	Ene	Feb	T° Max.	T° Min.	Pp.	T° Med.	Tc baja	Top-	Top+	Tc alta	
SAN ROQUE (Cultivo de plátano, variedad bellaco. Fecha de siembra: 07-08-2025)	Estación Experimental San Roque-INIA (Altitud 98msnm)	Retoño	07/08/25																		15.0	20.0	32.0	35.0	
		Crecimiento vegetativo																				15.0	20.0	32.0	35.0
		Inflorescencia																				15.0	20.0	32.0	35.0
		Floración																				15.0	20.0	32.0	35.0
		Fructificación																				15.0	20.0	32.0	35.0
		Maduración																					15.0	20.0	32.0
SAN ROQUE																									
MONITOREO DEL CULTIVO DE CAMU CAMU																									
ESTACIÓN SAN ROQUE: FASES FENOLÓGICAS CAMU CAMU																									
ESTACIÓN	ZONA	FENOLOGÍA														CONDICIONES CLIMATICAS				REQUERIMIENTO TÉRMICO					
		FASES FENOLÓGICAS	INICIO	FINAL	Mar	Abr	May	Jun	Jul	Ago	Set	Oct	Nov	Dic	Ene	Feb	T° Max.	T° Min.	Pp.	T° Med.	Tc baja	Top-	Top+	Tc alta	
San Roque (Cultivo de camu camu, variedad HBK MC Vaughn. Fecha de siembra: 15-07-2025)	Estación Experimental San Roque-INIA (Altitud 98msnm)	Crecimiento vegetativo	12/08/25																		15.0	21.0	28.0	35.0	
		Hinchazón de yemas																				15.0	21.0	28.0	35.0
		Apertura de yemas florales																				15.0	21.0	28.0	35.0
		Botón floral																				15.0	21.0	28.0	35.0
		Floración																				15.0	21.0	28.0	35.0
		Fructificación																				15.0	21.0	28.0	35.0
Maduración																				15.0	21.0	28.0	35.0		

PLÁTANO

CAMU CAMU

LORETO

En la estación Caballococha, el cultivo de cacao variedad Criollo se encontró en maduración con estado bueno, debido a las lluvias que acumularon 76 mm en la semana, además de las condiciones térmicas entre sus normales, con temperaturas en la máxima de 33.4°C y mínimas 28.3°C. Condiciones climáticas que promueven el desarrollo de la mazorca.



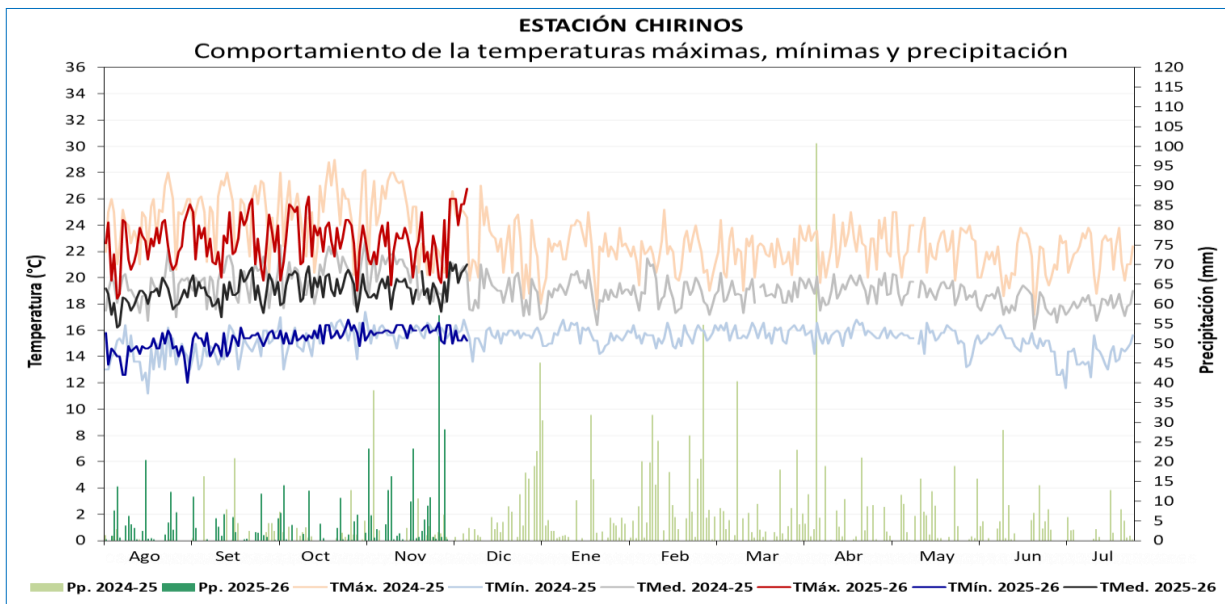
Estación Caballococha, cultivo de cacao en maduración

CABALLOCOCHA																									
MONITOREO DEL CULTIVO DE CACAO																									
ESTACIÓN CABALLOCOCHA: FASES FENOLÓGICAS DE CACAO																									
ESTACIÓN	ZONA	FENOLOGÍA														CONDICIONES CLIMATICAS				REQUERIMIENTO TÉRMICO					
		FASES	INICIO	FINAL	Ene	Feb	Mar	Abr	May	Jun	Jul	Ago	Set	Oct	Nov	Dic	T° Max.	T° Min.	Pp.	T°Med.	Tcbaja	Top-	Top+	Tcalta	
CABALLOCOCHA (Cultivo de cacao, variedad CRIOLLO, Fecha de siembra: (15-10-17)	Localidad de Caballococha (Río Amazonas, altitud 107msnm)	Boton floral																			18.0	21.0	32.0	35.0	
		Floración																			18.0	21.0	32.0	35.0	
		Fructificación	2/04/2025	3/11/25																		18.0	21.0	32.0	35.0
		Maduración	4/11/25																33.4	23.2	76.0	28.3	18.0	21.0	32.0

CACAO

CAJAMARCA

En la estación Chirinos, el cultivo de café (var. Marsellesa) presentó buen estado. Durante la semana, se registraron temperaturas máximas de 25.7 °C y mínimas de 15.5 °C. Las precipitaciones acumuladas en el periodo (20.6 mm) favorecieron el avance de la fructificación del café, al mantener la disponibilidad de humedad en el suelo. No obstante el incremento de temperaturas y la baja humedad podrían estar afectado el crecimiento de los cerezos en algunas zonas.

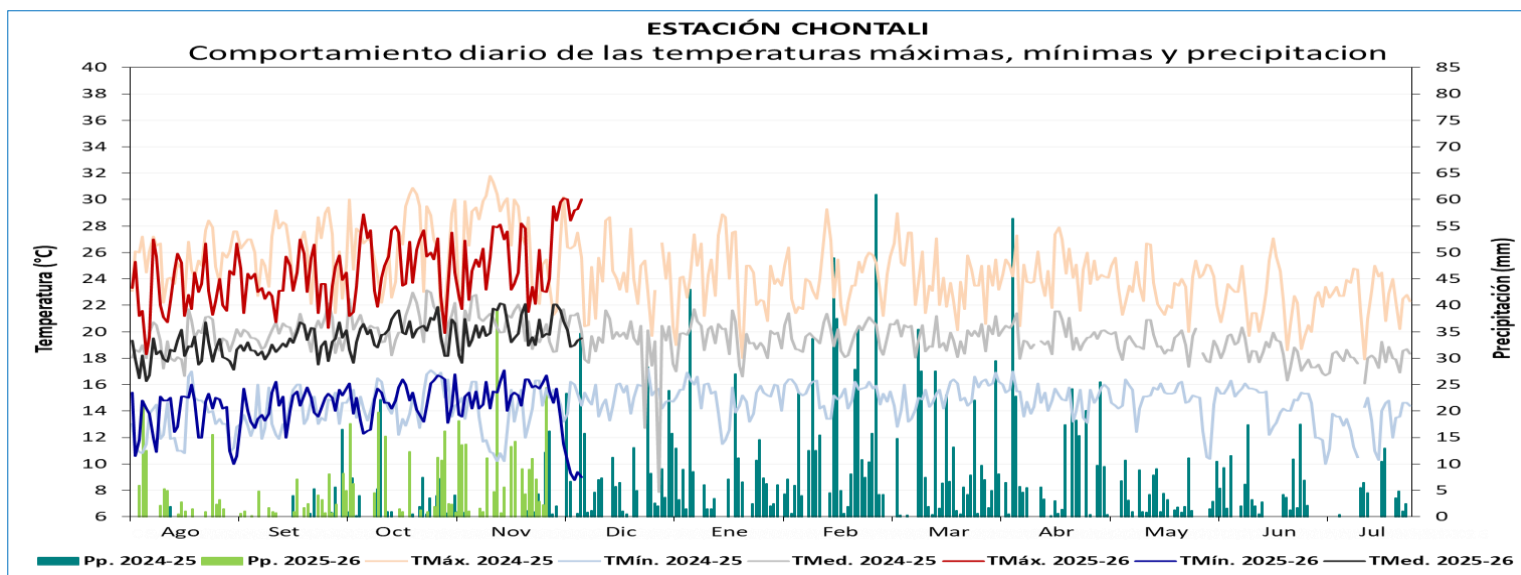


Estación Chirinos, café en fructificación

CAMPAÑA 2025 -2026				FENOLOGÍA	Ago	Set	Oct	Nov	Dic	Ene	Feb	Mar	Abr	May	Jun	Jul	CLIMA			
ESTACIÓN	CULTIVO	VARIEDAD	COSECHAS														TMáx.	TMín.	Pp.	TMed.
CHIRINOS	CAFÉ (Secano)	MARSELLESA		REPOSO VEGETATIVO													22.5	14.6	115.9	18.5
				HINCHAZÓN DE YEMAS													22.6	14.9	31.4	18.8
				BOTÓN FLORAL													23.0	15.3	34.7	19.2
				FLORACIÓN													22.9	15.5	18.2	19.2
				FRUCTIFICACIÓN													23.0	15.8	297.0	19.4
				MADURACIÓN																

CAJAMARCA

En la estación Chontali, se registraron temperaturas promedio máximas de 29.5°C y mínimas de 10.2°C. Las precipitaciones se mostraron ausentes. No obstante el cultivo de café (var. Catimor) presenta un estado bueno presentando la fase de fructificación, al mantener la disponibilidad de humedad en el suelo.



ESTACIÓN	CULTIVO	VARIEDAD	COSECHAS	FENOLOGÍA	Ago	Set	Oct	Nov	Dic	Ene	Feb	Mar	Abr	May	Jun	Jul	CLIMA			
																	TMáx.	TMín.	Pp.	TMed.
CHONTALI	CAFÉ	CATIMOR		REPOSO VEGETATIVO													23.1	13.6	82.0	18.4
				HINCHAZÓN DE YEMAS													23.4	14.0	10.0	18.7
				BOTÓN FLORAL													24.0	14.7	40.3	19.4
				FLORACIÓN													25.2	14.7	83.0	19.9
				FRUCTIFICACIÓN													25.8	14.6	285.6	20.2
				MADURACIÓN																