

# REPORTE AGROMETEOROLÓGICO DE IMPACTOS

REGIÓN SELVA

Del 18 al 24 de noviembre del 2025

Subdirección de Predicción Agrometeorológica-SPA  
Dirección de Agrometeorología-DAM



## Presentación

El Senamhi brinda a productores, tomadores de decisiones, planificadores, medios de comunicación y a la población en general, una síntesis útil y oportuna del monitoreo de cultivos a través del "Reporte agrometeorológico de impactos" a nivel nacional. El Senamhi actualiza esta información semanalmente.

### TOMAR EN CUENTA:

#### TIEMPO:

Refleja las condiciones atmosféricas instantáneas.

#### FENOLOGÍA:

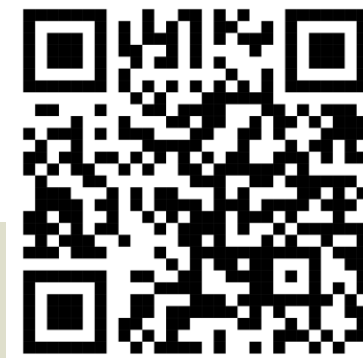
Son los diferentes estados de crecimiento y desarrollo de un cultivo. La fenología es importante para la planificación y manejo de prácticas como el manejo del riego, poda, fertilización, control fitosanitario, entre otras.

#### CLIMA:

Refleja las mismas condiciones atmosféricas instantáneas en meses, años y décadas.

#### ANOMALÍA MENSUAL:

Es la diferencia entre un valor promedio mensual y su respectiva normal climática normal promediada en 30 años.



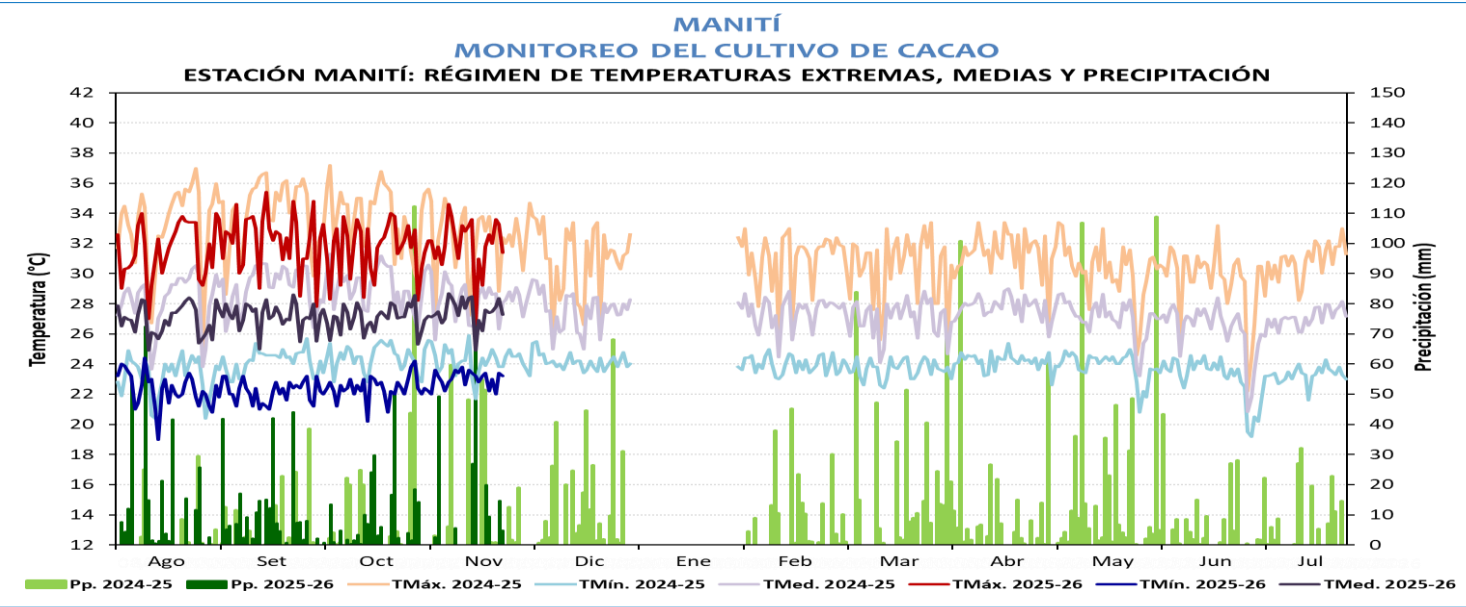
SUSCRÍBETE AL "REPORTE AGROMETEOROLÓGICO DE IMPACTOS" :

Ingresa al siguiente link para mas información : [https://docs.google.com/forms/d/1Cs8\\_P0a\\_cKBemFKnLUr2I-wfwzmjF8lxd\\_BAE4g4mqQ/edit](https://docs.google.com/forms/d/1Cs8_P0a_cKBemFKnLUr2I-wfwzmjF8lxd_BAE4g4mqQ/edit) ó escanea el código "QR".

Subdirección de Predicción Agrometeorológica Tel: 988577684 - [511] 614-1413 Consultas y sugerencias: [serviciosagroclimaticos@senamhi.gob.pe](mailto:serviciosagroclimaticos@senamhi.gob.pe)

LORETO

En la estación Manití, el cultivo de cacao (var. CCN-51) se encontró en la fase de botón floral con estado bueno. En el periodo, se registró promedio de temperatura máxima de 32°C y mínima de 22.9°C (entre sus normales climatológicas). Las precipitaciones acumularon 48.8mm valores sobre su normal.

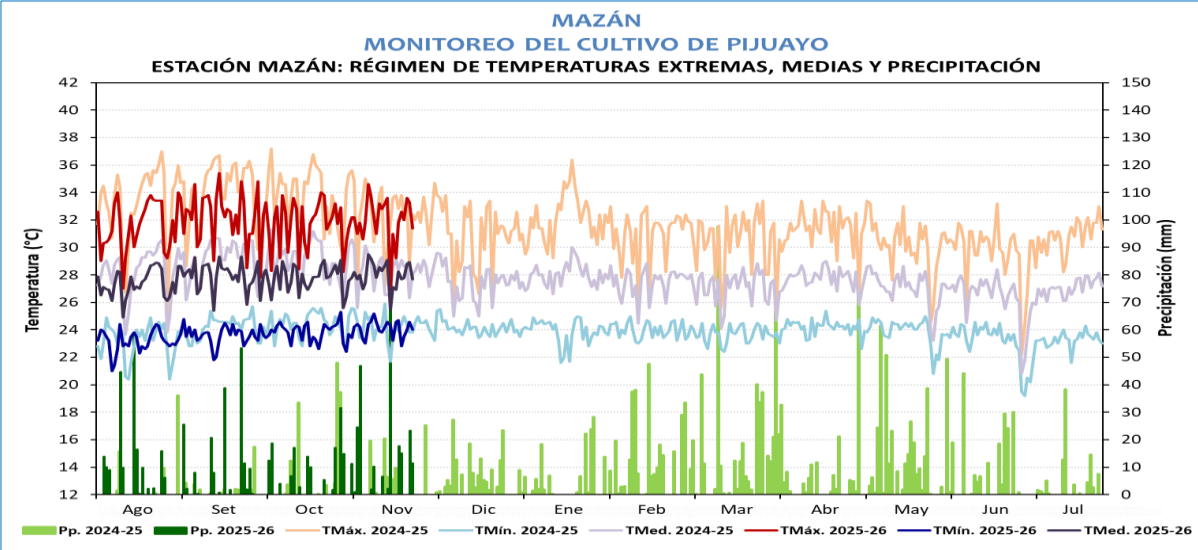


MANITÍ																										
MONITOREO DEL CULTIVO DE CACAO																										
ESTACIÓN MANITÍ: FASES FENOLÓGICAS DE CACAO																										
ESTACIÓN	ZONA	FENOLOGÍA														CONDICIONES CLIMATICAS				REQUERIMIENTO TÉRMICO						
		FASES	INICIO	FINAL	Ene	Feb	Mar	Abr	May	Jun	Jul	Ago	Set	Oct	Nov	Dic	T° Max.	T° Min.	Pp.	T°Med.	Tcbaja	Top-	Top+	Tcalta		
MANITI (Cultivo de cacao, variedad CCN-51, Fecha de siembra: 15-06-2023)	Localidad de Santa Cecilia (Río Manití, altitud 125msnm)	Reposo vegetativo																			18.0	21.0	32.0	35.0		
		Botón Floral	24/11/2025															32.0	22.9	48.8	27.5	18.0	21.0	32.0	35.0	
		Floración																				18.0	21.0	32.0	35.0	
		Fructificación																				18.0	21.0	32.0	35.0	
		Maduración	15/04/2025	23/11/2025																			18.0	21.0	32.0	35.0

CACAO

LORETO

En el ámbito de la Estación Mazán, las plantaciones de Pijuayo continuaron en fructificación con estado bueno. Durante el periodo, las condiciones térmicas diurnas y nocturnas registraron valores normales y ligeramente cálidas respectivamente, con temperaturas de 32°C y nocturnas de 24°C. Además, de lluvias que acumularon 67.5 mm favorables para el avance de la fase.



Estación Mazán, cultivo de pijuayo en fructificación

MAZAN																									
MONITOREO DEL CULTIVO DE PIJUAYO																									
ESTACIÓN MAZAN: FASES FENOLÓGICAS DEL PIJUAYO																									
ESTACIÓN	ZONA	FENOLOGÍA															CONDICIONES CLIMATICAS				REQUERIMIENTO TÉRMICO				
		FASES FENOLÓGICAS	INICIO	FINAL	Mar	Abr	May	Jun	Jul	Ago	Set	Oct	Nov	Dic	Ene	Feb	T° Max.	T° Min.	Pp.	T°Med	Tcbaja	Top-	Top+	Tcalta	
MAZAN (Cultivo de pijuayo, variedad rojo, Fecha de siembra: 05-01-2016)	Localidad de Mazán (río Mazán. Altitud 103 msnm)	Reposo vegetativo	07/07/25	01/09/25																	14.0	24.0	28.0	35.0	
		Espata	02/09/25	05/10/25																	14.0	24.0	28.0	35.0	
		Inflorescencia	06/10/25	08/10/25																	14.0	24.0	28.0	35.0	
		Floración	09/10/25	14/10/25																	14.0	24.0	28.0	35.0	
		Fructificación	15/10/25															32.0	24.0	67.5	28.0	14.0	24.0	28.0	35.0
		Maduración																				14.0	24.0	28.0	35.0

PIJUAYO

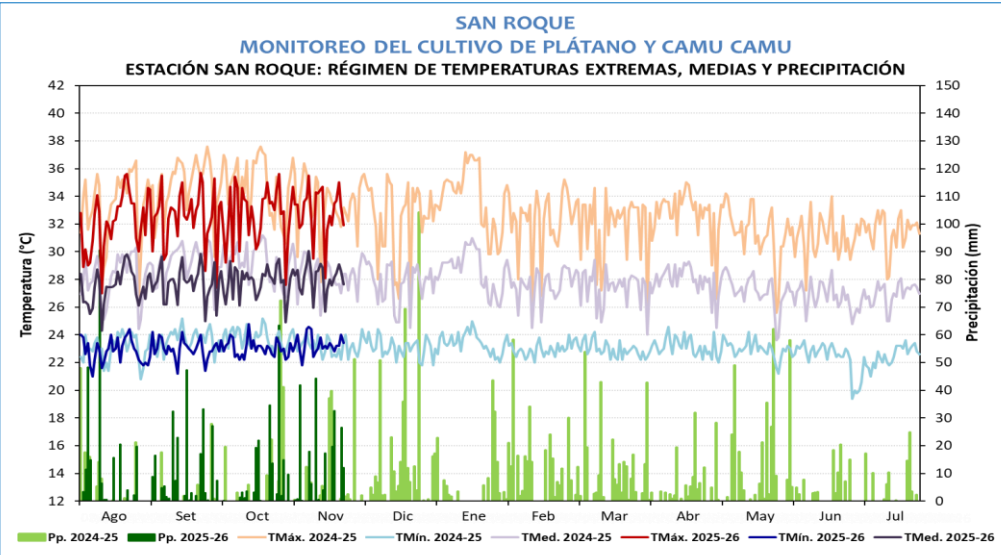


LORETO

En la estación San Roque, las temperaturas máximas y mínimas se mostraron entre sus normales climáticas, con promedios de 33.1 °C y 23.3 °C, respectivamente. Las precipitaciones fueron superiores a su climatología, registrándose solo 90 mm. Condiciones favorables para el cultivo de plátano var. Bellaco, que continua en fase de retoño, y para el camu camu en crecimiento vegetativo; ambos con buen estado.



Estación San Roque, cultivo de plátano



Estación San Roque, camu camu

SAN ROQUE																									
MONITOREO DEL CULTIVO DE PLÁTANO																									
ESTACIÓN SAN ROQUE: FASES FENOLÓGICAS DEL PLÁTANO																									
ESTACIÓN	ZONA	FENOLOGÍA														CONDICIONES CLIMÁTICAS				REQUERIMIENTO TÉRMICO					
		FASES FENOLÓGICAS	INICIO	FINAL	Mar	Abr	May	Jun	Jul	Ago	Set	Oct	Nov	Dic	Ene	Feb	T° Max.	T° Min.	Pp.	T°Med	Tc baja	Top-	Top+	Tc alta	
SAN ROQUE (Cultivo de plátano, variedad bellaco. Fecha de siembra: 07-08-2025)	Estación Experimental San Roque-INIA (Altitud 98msnm)	Retoño	07/08/25														33.1	23.3	90.0	28.2	15.0	20.0	32.0	35.0	
		Crecimiento vegetativo																				15.0	20.0	32.0	35.0
		Inflorescencia																				15.0	20.0	32.0	35.0
		Floración																				15.0	20.0	32.0	35.0
		Fructificación																				15.0	20.0	32.0	35.0
		Maduración																				15.0	20.0	32.0	35.0

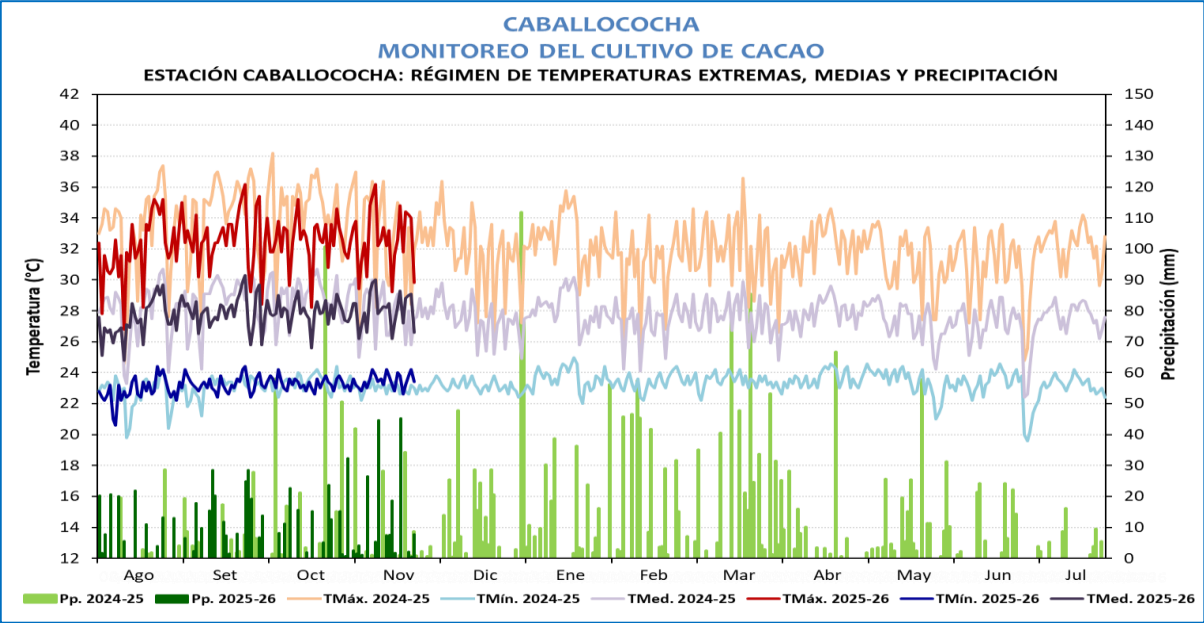
SAN ROQUE																									
MONITOREO DEL CULTIVO DE CAMU CAMU																									
ESTACIÓN SAN ROQUE: FASES FENOLÓGICAS CAMU CAMU																									
ESTACIÓN	ZONA	FENOLOGÍA														CONDICIONES CLIMÁTICAS				REQUERIMIENTO TÉRMICO					
		FASES FENOLÓGICAS	INICIO	FINAL	Mar	Abr	May	Jun	Jul	Ago	Set	Oct	Nov	Dic	Ene	Feb	T° Máx.	T° Min.	Pp.	T° Med	Tc. baja	Tp.	Tp.	Tc. alta	
San Roque (Cultivo de camu camu, variedad HBK M.C Vaugh, Fecha de siembra: 15-07-2025)	Estación Experimental San Roque-INIA (Altitud 98msnm)	Crecimiento vegetativo	12/08/25															33.1	23.3	90.0	28.2	15.0	21.0	28.0	35.0
		Hinchazón de yemas																				15.0	21.0	28.0	35.0
		Apertura de yemas florales																				15.0	21.0	28.0	35.0
		Botón floral																				15.0	21.0	28.0	35.0
		Floración																				15.0	21.0	28.0	35.0
		Fructificación																				15.0	21.0	28.0	35.0
		Maduración																				15.0	21.0	28.0	35.0

PLÁTANO

CAMU CAMU

LORETO

En la estación Caballococha, el cultivo de cacao variedad Criollo se encontró en maduración con estado bueno, debido a las lluvias que acumularon 55.8 mm en la semana, además de las condiciones termicas entre sus normales, con temperaturas en la máxima de 33.1°C y mínimas 23.6°C. Condiciones climáticas que promueven el desarrollo de la mazorca.



Estación Caballococha, cultivo de cacao en maduración

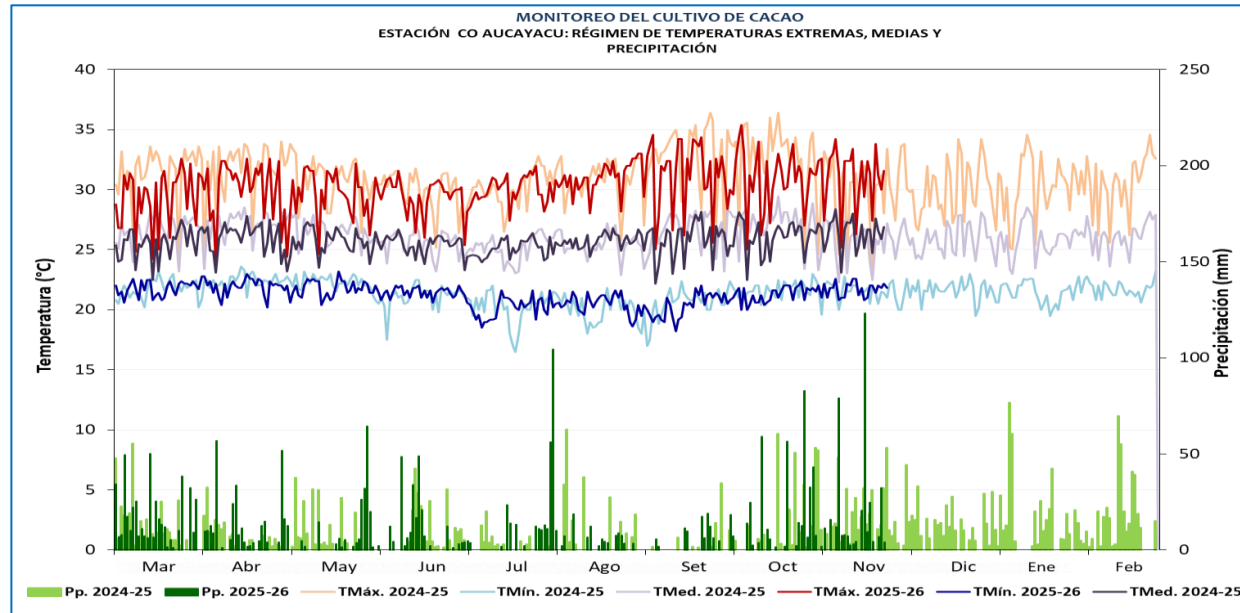
CABALLOCOCHA																										
MONITOREO DEL CULTIVO DE CACAO																										
ESTACIÓN CABALLOCOCHA: FASES FENOLÓGICAS DE CACAO																										
ESTACIÓN	ZONA	FENOLOGÍA															CONDICIONES CLIMATICAS				REQUERIMIENTO TÉRMICO					
		FASES	INICIO	FINAL	Ene	Feb	Mar	Abr	May	Jun	Jul	Ago	Set	Oct	Nov	Dic	T° Max	T° Min.	Pp.	T°Med.	Tcbaja	Top-	Top+	Tcalta		
CABALLOCOCHA (Cultivo de cacao, variedad CRIOLLO, Fecha de siembra: (15-10-17)	Localidad de Caballococha (Río Amazonas, altitud 107msnm)	Boton floral																			18.0	21.0	32.0	35.0		
		Floración																			18.0	21.0	32.0	35.0		
		Fructificación	2/04/2025	3/11/25																	18.0	21.0	32.0	35.0		
		Maduración	4/11/25															33.1	23.6	55.8	28.4	18.0	21.0	32.0	35.0	

CACAO



## HUÁNUCO

En la estación Aucayacu, el cultivo de cacao (var. CCN51) continuo en la fase de maduración, con buen estado. Durante la semana las condiciones térmicas se presentaron entre sus normales climáticas, además de lluvias que promovieron el desarrollo de la mazorca.



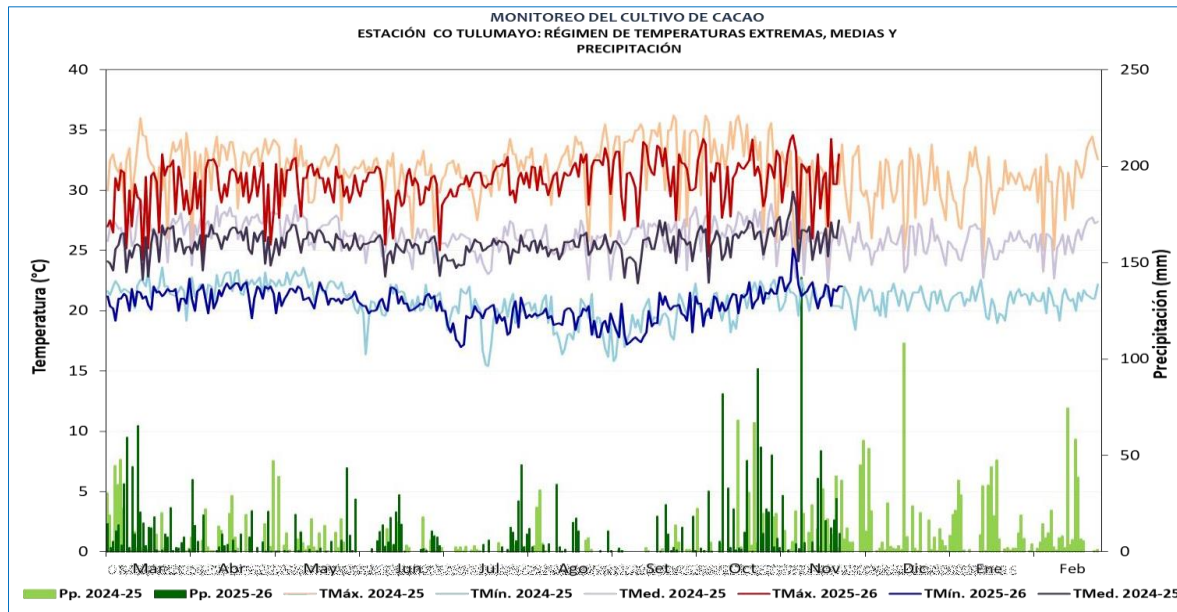
Estación Aucayacu, cultivo de cacao en maduración

### MONITOREO CACAO ZONA DE PRODUCCIÓN AUCAYACU

																semana del 18 al 24 noviembre				
ESTACIÓN	ZONA	FENOLOGÍA	Mar	Abr	May	Jun	Jul	Ago	Set	Oct	Nov	Dic	Ene	Feb	Tmax	Tmin	T media	PP(mm)	ÓPTIMO TÉRMICO	
AUCAYACU	JOSE CRESPO Y CASTILLO	BOTON FLORAL																	RANGO DE TEMPERATURAS OPTIMAS 21,5-29,5 °C	
		FLORACION																	Entre 10-15 °C varios procesos fisiologicos se inhiben,	
		FRUCTIFICACION																	Temperatura minima absoluta critica 10 °C	
		MADURACION														30.8	21.6	26.2	200.8	PRECIPITACION MINIMA DE 1200 mm BIEN DISTRIBUIDAS EN EL AÑO

## HUÁNUCO

En la estación Tulumayo, el cultivo de cacao (variedad CCN 51) continuó en fase de fructificación, con estado regular. Durante la semana, se registraron 124.7 mm de precipitaciones, con temperaturas máximas cercanas a su normal al igual que las mínimas. No obstante, la alta humedad continua generando anegamientos en algunas zonas, afectando principalmente las raíces.



Estación Tulumayo, cultivo de cacao en fructificación

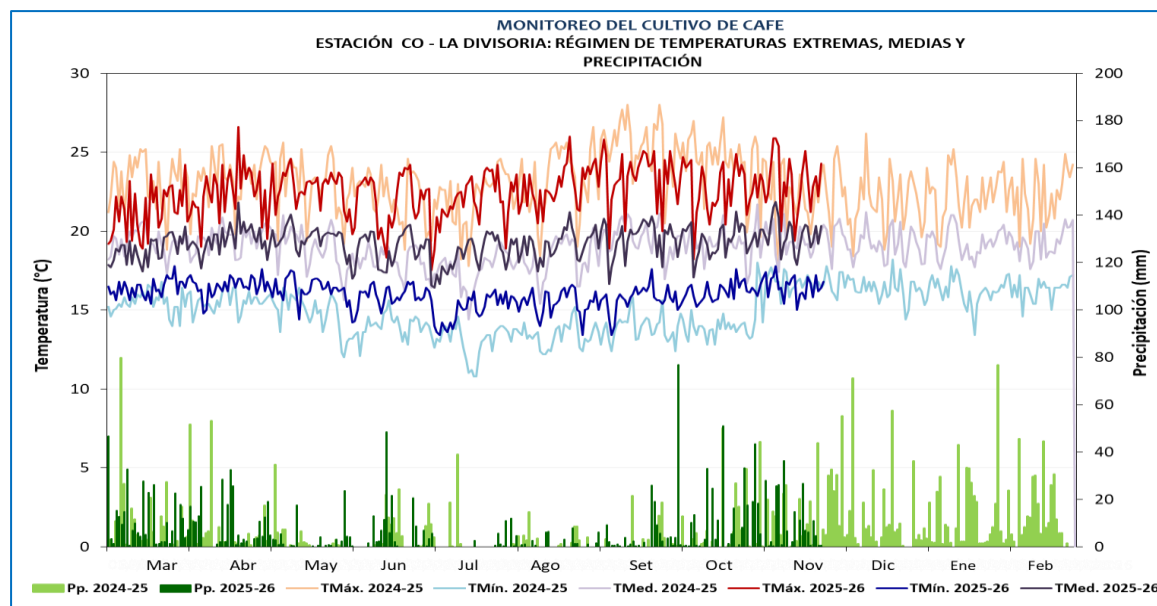
### MONITOREO CACAO ZONA DE PRODUCCIÓN TULUMAYO

ESTACIÓN	ZONA	FENOLOGÍA	semana del 18 al 24 de noviembre												Tmax	Tmin	T MEDIA	PP (mm)	ÓPTIMO TÉRMICO
			Mar	Abr	May	Jun	Jul	Ago	Set	Oct	Nov	Dic	Ene	Feb					
TULUMAYO	JOSE CRESPO Y CASTILLO	BOTON FLORAL																	RANGO DE TEMPERATURAS OPTIMAS 21,5-29,5 °C
		FLORACION																	Entre 10-15 °C varios procesos fisiologicos se inhiben,
		FRUCTIFICACION													30.5	21.5	26.0	124.7	Temperatura minima absoluta critica 10 °C
		MADURACION																	PRECIPITACION MINIMA DE 1200 mm BIEN DISTRIBUIDAS EN EL AÑO



## HUÁNUCO

En la estación La Divisoria, el cultivo de café (var. Catimor) permaneció en fase de fructificación. Durante la segunda década de noviembre, las precipitaciones registraron un acumulado de 56.6mm. Las temperaturas máximas y mínimas registraron valores entre sus normales climáticas. Se registró persistencia de *Mycena citricolor* y roya, lo que podría estar dañando las plantas.

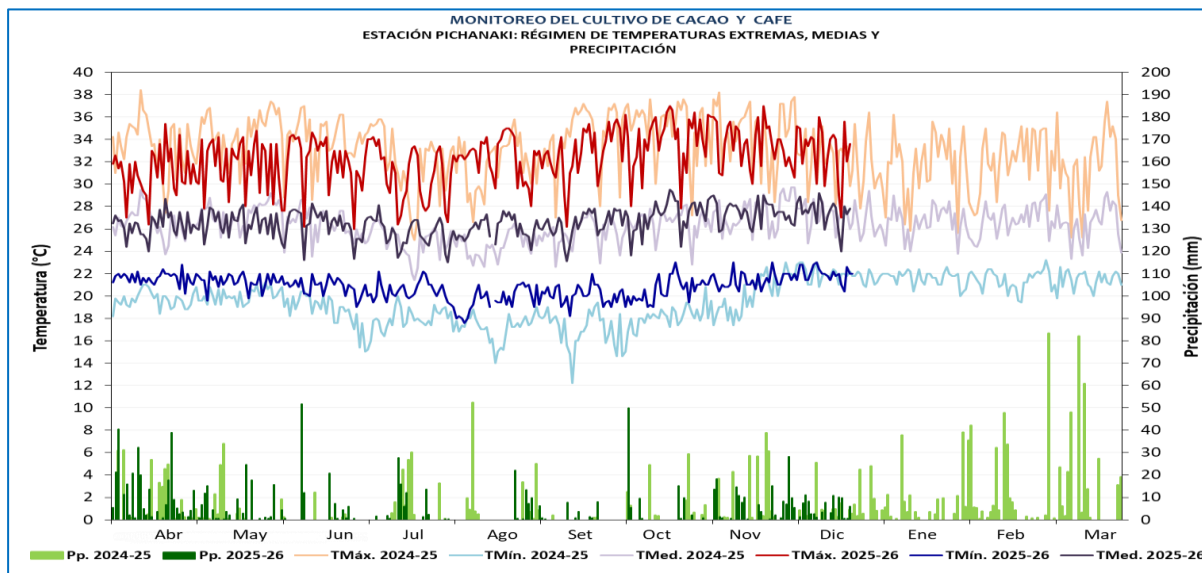


Estación La Divisoria, cultivo de café en fructificación

MONITOREO CAFE ZONA DE PRODUCCIÓN LA DIVISORIA																			
ESTACIÓN	ZONA	FENOLOGÍA	semana del 18 al 24 noviembre												ÓPTIMO TÉRMICO				
			Mar	Abr	May	Jun	Jul	Ago	Set	Oct	Nov	Dic	Ene	Feb	Tmax	Tmin	T MEDIA	PP (mm)	
LA DIVISORIA	HERMILO VALDIZAN	HINCHAZON DE YEMAS																	RANGO DE TEMPERATURAS OPTIMAS 21,5-29,5 °C
		BOTON FLORAL																	Entre 10-32 °C varios procesos fisiologicos se inhiben
		FLORACION																	Temperatura optima 21°C
		FRUCTIFICACION													23.1	16.4	19.8	56.6	Temperatura minima absoluta critica 10 °C
		MADURACION																	PRECIPITACION MINIMA DE 1200 mm BIEN DISTRIBUIDA EN EL AÑO

## JUNÍN

En la CO Pichanaki, el café Catuay continúa en fructificación y el cacao CCN 51 en botón floral. Durante la semana, la temperatura media fue de 27.5 °C (máx. 32.8 °C, mín. 22.2 °C), valores normales para la zona. Las precipitaciones alcanzaron 38.6 mm, condiciones que contribuyeron el desarrollo floral del cacao y el llenado de grano del café. No se reportan impactos significativos en los cultivos.



Cultivo de café en fructificación



Cultivo de cacao en botón floral

MONITOREO CAFÉ VAR. CATUAY - ZONA DE PRODUCCION SELVA CENTRAL - 2025-2026																		
ESTACIÓN	ZONA	FENOLOGÍA	Mar	Abr	May	Jun	Jul	Aug	Sep	Oct	Nov	Dic	Ene	Feb	TMAX	TMIN	TMEDIA	PP
PICHANAKI	SELVA CENTRAL	HICHAZON DE YEMAS													31.4	21.5	26.5	381.1
		BOTON FLORAL													32.6	20.9	26.7	19.1
		FLORACION													31.3	21.2	26.3	86.1
		FRUCTIFICACION													32.6	20.6	26.6	550.3

MONITOREO CACAO VAR CCN 51 - ZONA DE PRODUCCION SELVA CENTRAL - 2025-2026																		
ESTACIÓN	ZONA	FENOLOGÍA	Jul	Aug	Sep	Oct	Nov	Dic	Ene	Feb	Mar	Abr	May	Jun	TMAX	TMIN	TMEDIA	PP
PICHANAKI	SELVA CENTRAL	BOTON FLORAL													33.2	20.9	27.0	404.5

CAFÉ

CACAO



