

REPORTE AGROMETEOROLÓGICO DE IMPACTOS

REGIÓN COSTA

Del 16 al 22 de junio del 2026



Subdirección de Predicción Agrometeorológica -SPA
Dirección de Agrometeorología-DAM

Plantaciones de mango en
fructificación
Motupe - Lambayeque

Presentación

El Senamhi brinda a productores, tomadores de decisiones, planificadores, medios de comunicación y a la población en general, una síntesis útil y oportuna del monitoreo de cultivos a través del "Reporte agrometeorológico de impactos" a nivel nacional. El Senamhi actualiza esta información semanalmente.

TOMAR EN CUENTA:

TIEMPO:

Refleja las condiciones atmosféricas instantáneas.

FENOLOGÍA:

Son los diferentes estados de crecimiento y desarrollo de un cultivo. La fenología es importante para la planificación y manejo de prácticas como el manejo del riego, poda, fertilización, control fitosanitario, entre otras.

CLIMA:

Refleja las mismas condiciones atmosféricas instantáneas en meses, años y décadas.

ANOMALÍA MENSUAL:

Es la diferencia entre un valor promedio mensual y su respectiva normal climática normal promediada en 30 años.



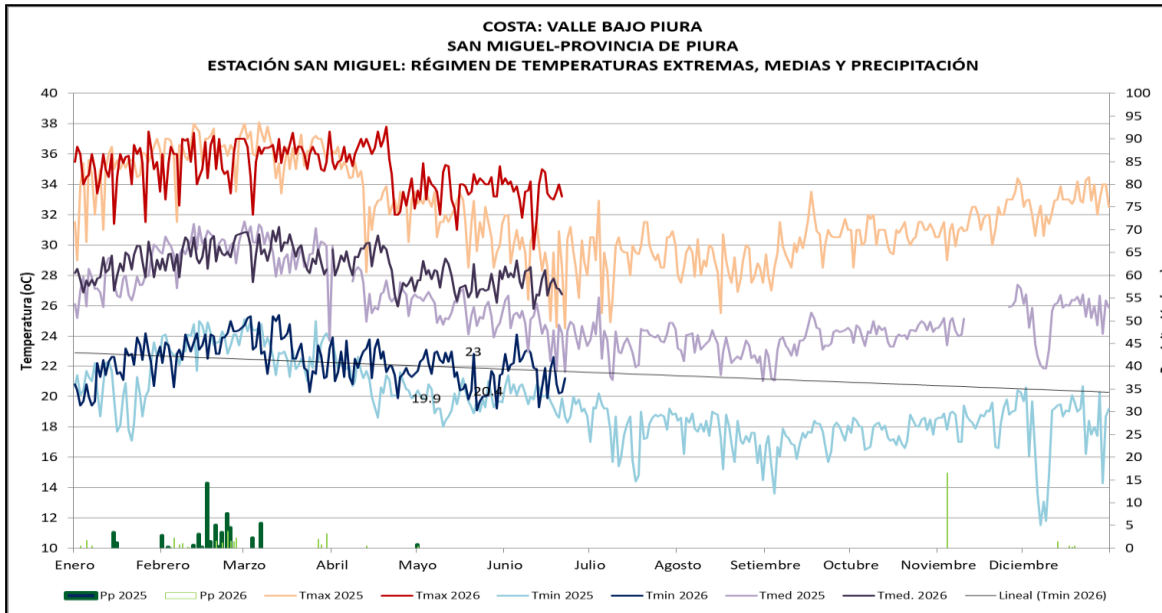
SUSCRÍBETE AL "REPORTE AGROMETEOROLÓGICO DE IMPACTOS":

Ingresa al siguiente link para mas información : https://docs.google.com/forms/d/1Cs8_P0a_cKBemFKnLUr2l-wfwzmjF8lxd_BAE4g4mqQ/edit ó escanea el código "QR".

Subdirección de Predicción Agrometeorológica Tel: 988577684 - [511] 614-1413 Consultas y sugerencias: serviciosagroclimaticos@senamhi.gob.pe

TUMBES

En la zona de San Miguel las plantaciones de algodón de la var. IPA se encontró en la fase de botón floral con estado bueno. Durante la semana, las condiciones ambientales se mostraron cálidas hecho que genero un estrés en las plantas. Además, de un incremento en la infestación de plagas.



ALGODÓN

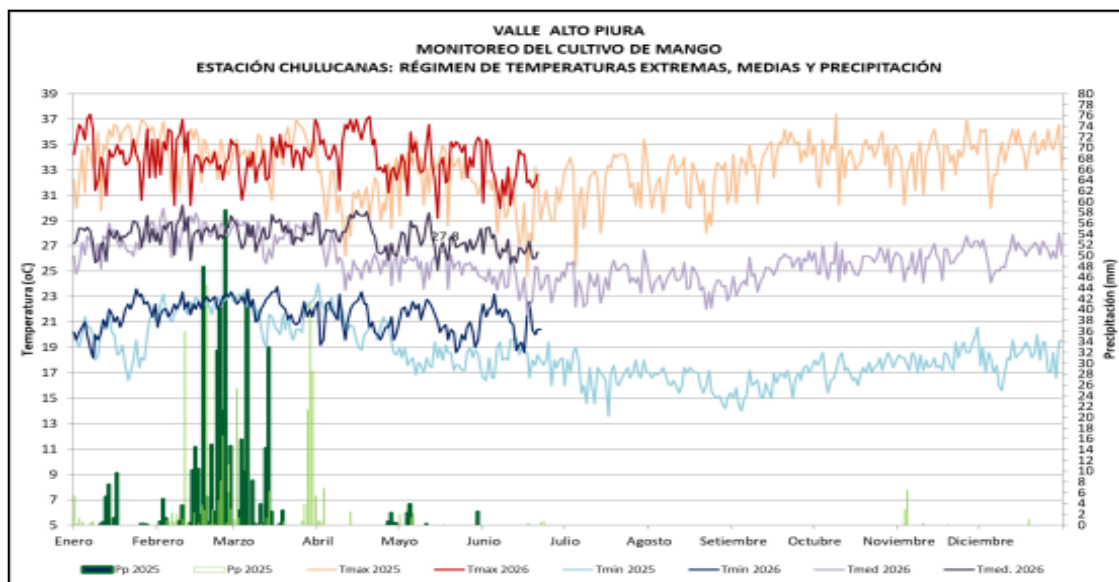
SAN MIGUEL MONITOREO DEL CULTIVO DE ALGODÓN																			
ESTACIÓN SAN MIGUEL VALLE DEL BAJO PIURA: FASES FENOLÓGICAS DE ALGODÓN VAR. IPA																			
ESTACIÓN	variedad	FASES FENOLÓGICAS	EN	FEB	MAR	ABR	MAY	JUN	JUL	AGO	SEP	OCT	NOV	DIC	T.MAX	T.MIN	T.MED	PP	FECHA
SAN MIGUEL	IPA	EMERGENCIA													35.3	22.9	29.1	0	11.5.26
6.5.2025 (siembra)		APARICION DE TERCERA HOJA VERDADERA													34	19.1	26.55	0	22.5.26
		APARICION DE QUINTA HOJA VERDADERA													33.2	21.4	27.3	0	28.5.26
		BOTON FLORAL													34	19.3	26.65	0	13.6.26
		FLORACIÓN																	
		FORMACIÓN DE BELLOTA																	
		APERTURA DE BELLOTA																	
		MADURACIÓN																	



Estación San Miguel, cultivo de algodón

PIURA

En Chulucanas y El Bigote, los árboles de mango de las variedades Edward y Criollo se encontraron en cuajado y floración, mientras que la variedad Kent continuó en etapa de brotamiento vegetativo. Durante la semana prevalecieron temperaturas superiores a lo normal, junto con los riegos que promueven una excesiva emisión y el crecimiento de nuevas hojas.



VALLE ALTO PIURA
MONITOREO DEL CULTIVO DE MANGO
ESTACIÓN CHULUCANAS: FASES FENOLÓGICAS DEL MANGO EDWARD

ESTACIÓN	ZONA	FASES FENOLÓGICAS	Meses												FECHA	T-MAX	T-MIN	T-MED	pp		
			Ene	Feb	Mar	Abr	May	Jun	Jul	Agos	Sep	Oct	Nov	Dic							
CHULUCANAS	ALTO PIURA	REPOSO VEGETATIVO														25.1.2026	36	17.4	26.7	0	
		BROTAMIENTO-MAD. DE BROTES															5.3.2026	32	22.4	27.2	33
		FLORACIÓN															22.5.2026	35.2	18.6	26.9	0
		CUAJADO															10.6.26	33.2	21.8	27.5	0
		FRUCTIFICACIÓN																			
MADURACIÓN																					

VALLE ALTO PIURA
MONITOREO DEL CULTIVO DE MANGO
ESTACIÓN BIGOTE: FASES FENOLÓGICAS DEL MANGO CRIOLLO

ESTACIÓN	ZONA	FASES FENOLÓGICAS	Meses												FECHA	T-MAX	T-MIN	T-MED	pp		
			Ene	Feb	Mar	Abr	May	Jun	Jul	Agos	Sep	Oct	Nov	Dic							
BIGOTE	ALTO PIURA	REPOSO VEGETATIVO														11.2.2026					
		BROTAMIENTO-MAD. DE BROTES															2.3.2026				
		FLORACIÓN															1.6.26				
		CUAJADO																			
		FRUCTIFICACIÓN																			
MADURACIÓN																					



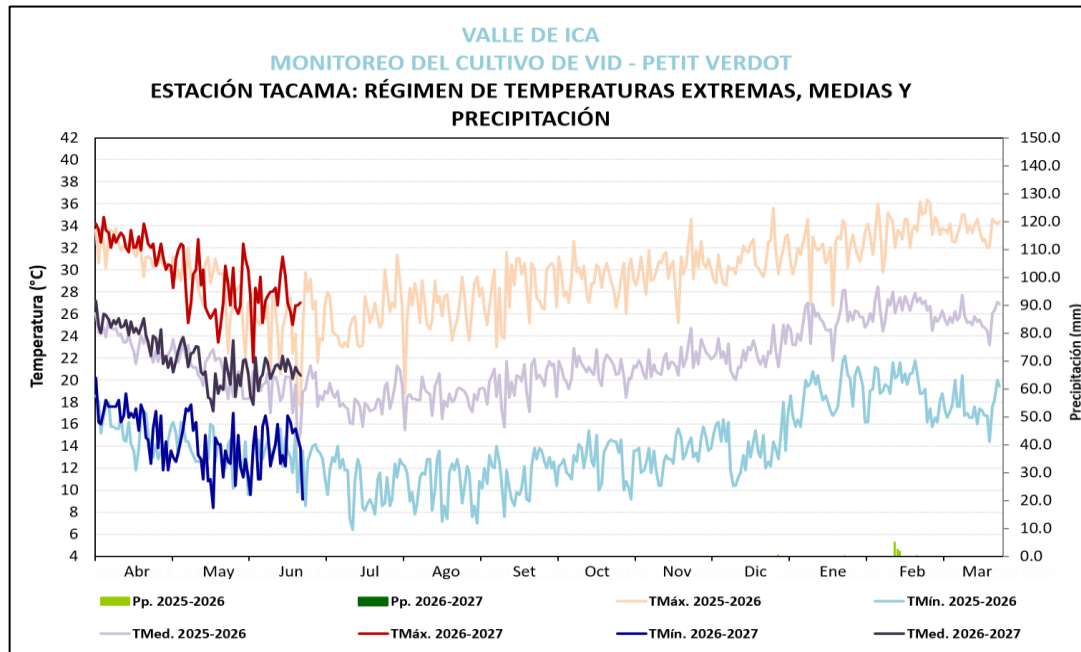
Estación Chulucanas, cultivo de mango en cuajado



Estación Bigote, cultivo de mango en floración

ICA

En la estación CO-Tacama, el cultivo de vid de las variedades viníferas continuaron en la etapa de reposo vegetativo, mientras que en variedades de exportación están en inicio de brotación en zonas altas del valle, zonas medias, bajas como Parcona, los Aquijes Santiago y Ocucaje. Las condiciones climáticas están favoreciendo la brotación. Las temperatura máxima y mínima se mantuvieron por encima de lo normal, lo cual podría dificultar la entrada en una dormancia profunda.



VALLE DE ICA
MONITOREO DEL CULTIVO DE VID
ESTACIÓN TACAMA: FASES FENOLÓGICAS DE LA VID - PETIT VERDOT

ESTACIÓN	ZONA	FASES FENOLÓGICAS	FENOLOGÍA												CLIMA				REQUERIMIENTO TÉRMICO				
			Abr	May	Jun	Jul	Ago	Set	Oct	Nov	Dic	Ene	Feb	Mar	Tmax	Tmin	PP	Tmed	Tc. Baja	Tc. Alta	T. Optima		
															29.5	14.5	0	22.0	0°C	10°C	0° - 10°C		
LAS VIÑAS	TINGUIÑA CAMPAÑA 2026-2027	REPOSO VEGETATIVO																					
		HINCHAZON DE YEMAS																					
		APERTURA DE YEMAS																					
		APARICION DEL AMENTO																					
		FLORACION																					
		FRUCTIFICACION																					
MADURACION																							



Cultivo de vid en reposo vegetativo

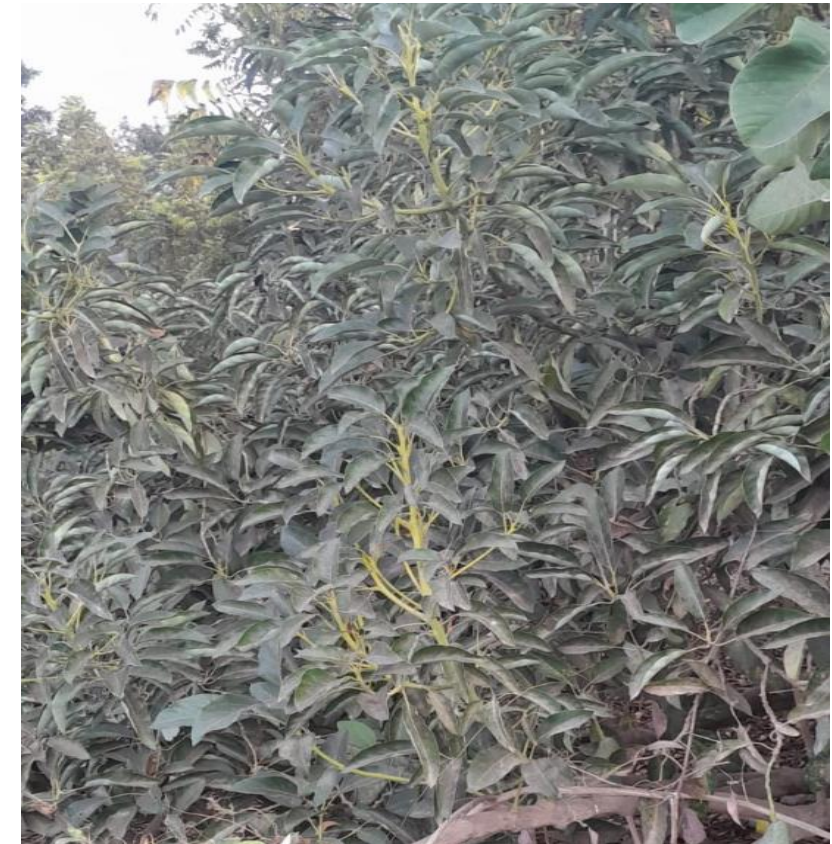
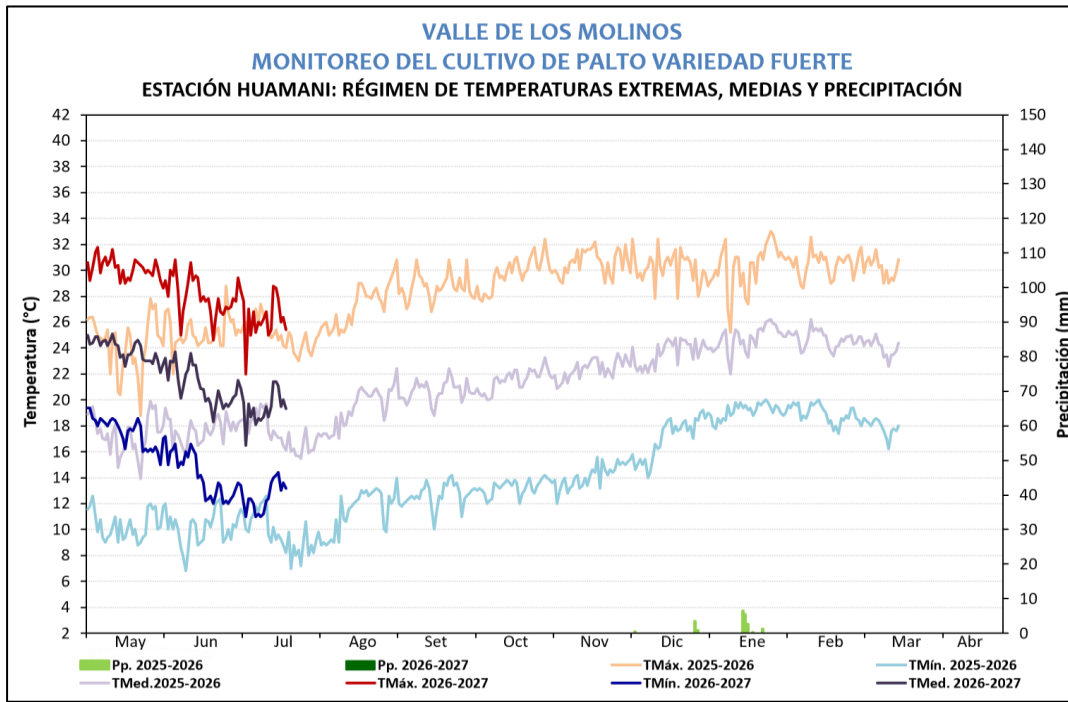
ICA

En la zona de Huamaní (Ica), el cultivo de palto Hass continuo en la fase de reposo vegetativo con estado bueno. No obstante, las condiciones climáticas térmicas diurnas y nocturnas cálidas, podría perjudicar el cuajado de las plantas y una acumulación prolongada de horas frío.



FENTE: intri.pe

PALTO

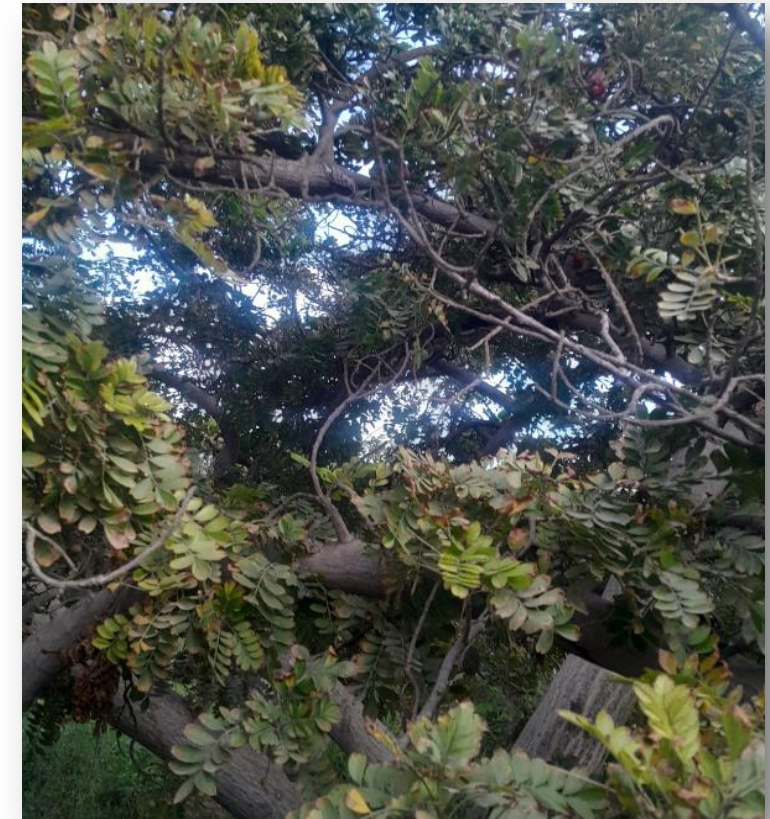
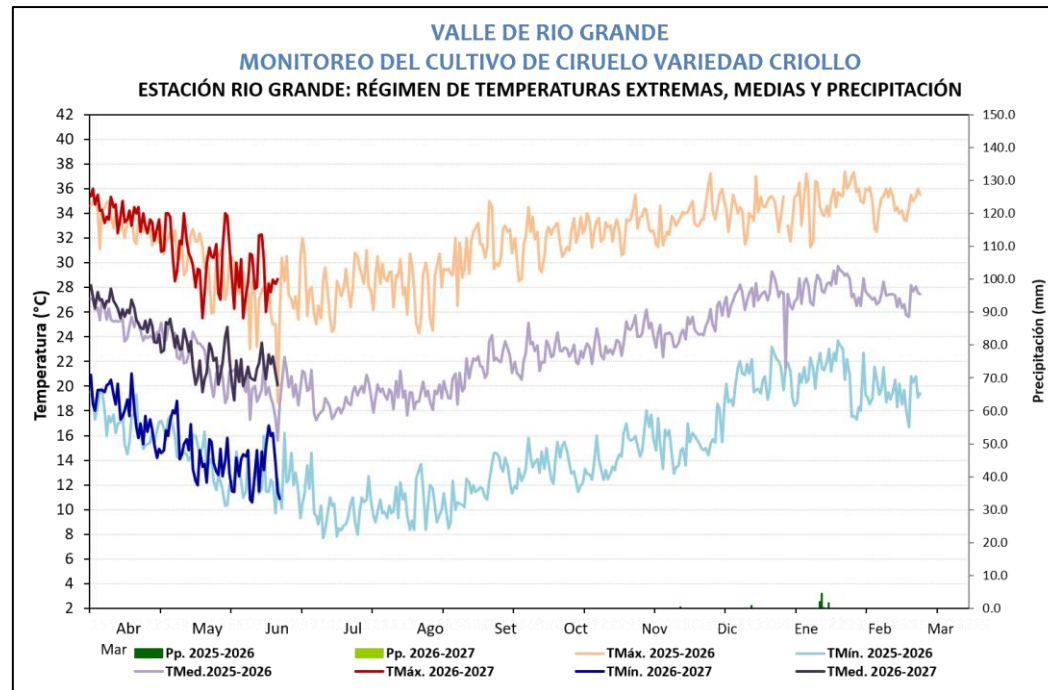


Cultivo de palto en reposo vegetativo

VALLE DE LOS MOLINOS MONITOREO DEL CULTIVO DE PALTA ESTACIÓN HUAMANI: FASES FENOLÓGICAS DE PALTA FUERTE														CLIMA				REQUERIMIENTO TÉRMICO			
ESTACIÓN	ZONA	FENOLOGÍA												Tmax	Tmin	PP	Tmed	Tc. Baja	Tc. Alta	T. Optima	
		FASES FENOLÓGICAS	JUN	JUL	AGO	SET	OCT	NOV	DIC	ENE	FEB	MAR	ABR								MAY
HUAMANI	LOS MOLINOS CAMPAÑA 2026-2027	REPOSO VEGETATIVO													27.7	13.9	0.0	20.8	10°C	35°C	15°C a 25°C
		FOLIACIÓN																	15°C	35°C	20°C a 28°C
		FLORACIÓN																	15°C	30°C	22°C a 28°C
		FRUCTIFICACION																	15°C	30°C	22°C a 28°C
		MADURACION																	15°C	30°C	22°C a 28°C

ICA

En la estación Río Grande, el cultivo de ciruelo continúa en la fase de reposo vegetativo, bajo un escenario de temperaturas máximas superiores a lo normal, con registros de hasta 28.5 °C y temperaturas nocturnas alrededor de 12 °C. Estas condiciones podría afectar el periodo de dormancia o reposo vegetativo.



Cultivo de palto en reposo vegetativo

**VALLE DE RIO GRANDE
MONITOREO DEL CULTIVO CIRUELO
ESTACIÓN RIO GRANDE: FASES FENOLÓGICAS DEL CIRUELO VARIEDAD CRIOLLO**

ESTACIÓN	ZONA	FASES FENOLÓGICAS	FENOLOGÍA												CLIMA				REQUERIMIENTO TÉRMICO				
			Abr	May	Jun	Jul	Ago	Set	Oct	Nov	Dic	Ene	Feb	Mar	Abr	Tmax	Tmin	PP	Tmed	Tc. Baja	Tc. Alta	T.Optima	
RIO GRANDE	PALPA CAMPAÑA 2026-2027	REPOSO VEGETATIVO														30.8	14.9	0.0	22.9	0°C	10°C	0° - 10°C.	
		HINCHAZÓN DE YEMAS																			5°C	20°C	10° - 15°C.
		APERTURA DE YEMAS																			10°C	25°C	15° - 20°C.
		BOTO FLORAL																			12°C	28°C	18° - 22°C.
		FLORACION																			15°C	30°C	20° - 25°C.
		FRUCTIFICACION																			18°C	35°C	22° - 28°C.
MADURACION																			20°C	35°C	25° - 30°C.		



CIRUELO

AREQUIPA

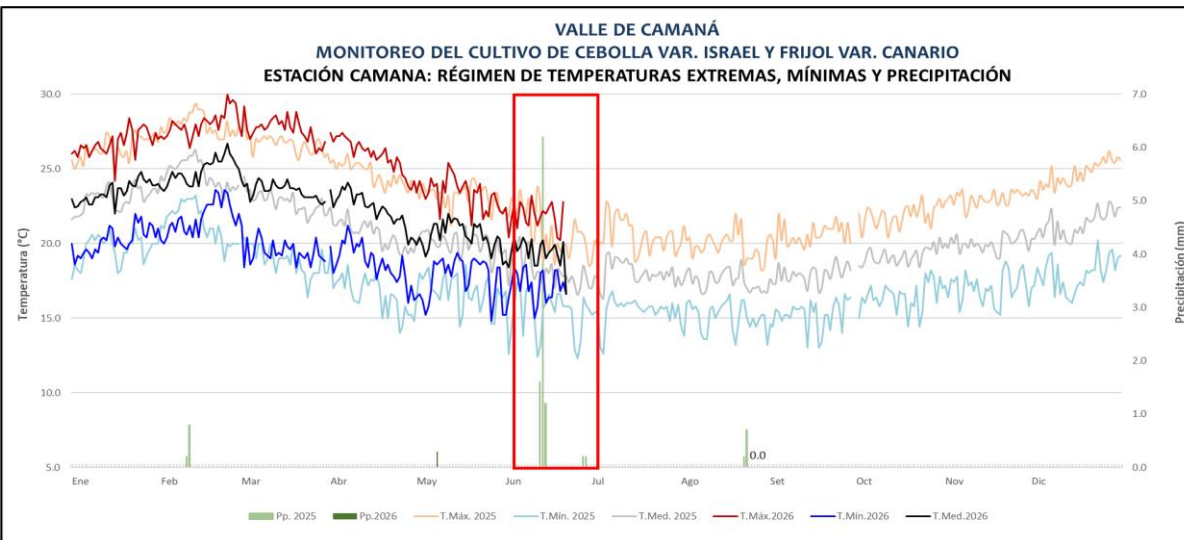
En la estación Camaná, se llevó a cabo la siembra de cebolla variedad Israel en fase de formación de bulbo 60% de la parcela, a la par del monitoreo del frijol canario precoz, en hojas trifoliadas. Durante la semana, las condiciones climáticas prevalecieron favorables, con temperaturas dentro de los rangos normales a cálidas y la aplicación de riegos oportunos que benefician el desarrollo de los cultivos.



Cultivo de cebolla en formación de bulbo



Cultivo de frijol en hojas trifoliadas



VALLE DE CAMANA
MONITOREO DEL CULTIVO DE CEBOLLA
ESTACIÓN CO CAMANA: FASES FENOLÓGICAS DEL CULTIVO DE CEBOLLA VARIEDAD ISRAEL
Siembra: 20/04/26

ESTACIÓN	ZONA	FASES FENOLÓGICAS	FENOLOGÍA												CLIMA				REQUERIMIENTO TÉRMICO			
			INICIO	FINAL	Mar	Abr	May	Jun	Jul	Ago	Set	Oct	Nov	Dic	T. Máx	T. Min.	Pp.	T. med.	TC Baja	TC Alta	T. Optim	
CO CAMANA	VALLE DE CAMANA	APARICIÓN DE HOJAS	28/04/26	07/05/26													24.2	16.9	0.0	20.6	5.0	30.0
		FORMACIÓN DE BULBO	18/05/26														24.2	16.9	0.0	20.6		
		MADURACIÓN INICIAL																				
		MADURACIÓN COMPLETA																				

VALLE DE CAMANA
MONITOREO DEL CULTIVO DE FRIJOL
ESTACIÓN CO CAMANA: FASES FENOLÓGICAS DEL CULTIVO DE FRIJOL CANARIO PRECOZ
Siembra: 20/04/2026

ESTACIÓN	ZONA	FASES FENOLÓGICAS	FENOLOGÍA												CLIMA				REQUERIMIENTO TÉRMICO				
			INICIO	FINAL	Abr	May	Jun	Jul	Ago	Set	Oct	Nov	Dic	Ene	T. Máx	T. Min.	Pp.	T. med.	TC Baja	TC Alta	T. Optim		
CO CAMANA	VALLE DE CAMANA	EMERGENCIA	26/04/25	07/05/26													24.2	17.4	0.0	20.8	10.0	39	30.0
		HOJAS PRIMARIAS	08/05/26	17/05/26													23.9	17.8	0.0	20.8			
		PRIMERA HOJA TRIFOLIADA	18/05/26	31/05/26													24.2	18.4	0.0	21.3			
		TERCERA HOJA TRIFOLIADA	01/06/26	12/06/26													21.9	17.4	0.0	19.6			
		BOTÓN FLORAL	13/06/26														21.9	16.6	0.0	19.3			
		FLORACIÓN																					
		FORMACIÓN DE VAINAS																					
		LLENADO DE VAINAS																					
MADURACIÓN																							

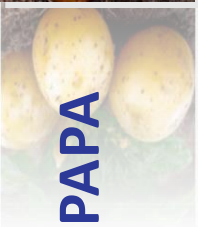
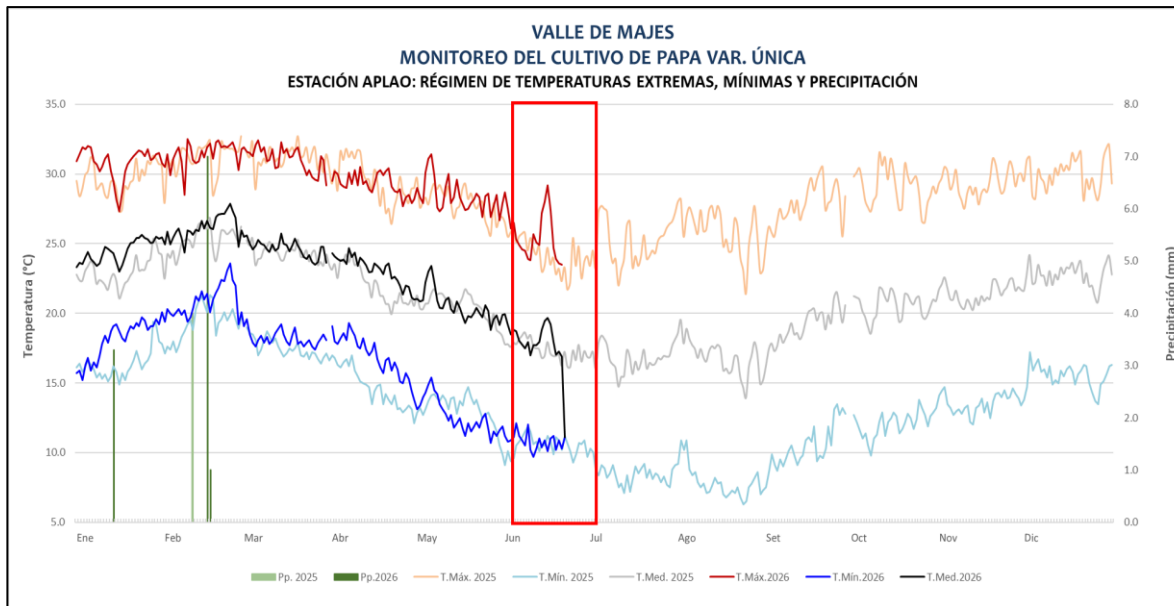


CEBOLLA

FRIJOL

AREQUIPA

En la estación C.O. Aplao, se realizó la siembra de papa variedad Canchan el 05/05/26 bajo condiciones de riesgo a la fecha el cultivo se encuentra en la fase de brotes laterales, favorecido por las condiciones térmicas diurnas entre sus normales climáticas y nocturnas mas cálidas de lo habitual. No obstante, no se registraron daños en la parcela por las condiciones cálidas.



PAPA

VALLE DE MAJES
MONITOREO DEL CULTIVO DE PAPA
ESTACIÓN CO APLAO: FASES FENOLÓGICAS DEL CULTIVO DE PAPA VARIEDAD CANCHAN
Siembra: 05/05/26

ESTACIÓN	ZONA	FASES FENOLÓGICAS	FENOLOGÍA												CLIMA				REQUERIMIENTO TÉCNICO					
			INICIO	FINAL	Abr	May	Jun	Jul	Ago	Set	Oct	Nov	Dic	Ene	T. Máx	T. Min.	Pp.	T. med.	TC Baja	TC Alta	T. Óptima			
CO APLAO	VALLE DE MAJES	EMERGENCIA	28/04/26	06/06/26																				
		BROTACIÓN LATERALES	07/06/26																					
		BOTÓN FLORAL																						
		FLORACIÓN																						
		MADURACIÓN																						

Estación Aplao, papa en brotamiento lateral