

# ***REPORTE AGROMETEOROLÓGICO DE IMPACTOS***

REGIÓN COSTA

Del 02 al 08 de diciembre del 2025



Subdirección de Predicción Agrometeorológica -SPA  
Dirección de Agrometeorología-DAM

Plantaciones de mango en  
fructificación  
Motupe - Lambayeque



## Presentación

El Senamhi brinda a productores, tomadores de decisiones, planificadores, medios de comunicación y a la población en general, una síntesis útil y oportuna del monitoreo de cultivos a través del "Reporte agrometeorológico de impactos" a nivel nacional. El Senamhi actualiza esta información semanalmente.

### TOMAR EN CUENTA:

#### TIEMPO:

Refleja las condiciones atmosféricas instantáneas.

#### FENOLOGÍA:

Son los diferentes estados de crecimiento y desarrollo de un cultivo. La fenología es importante para la planificación y manejo de prácticas como el manejo del riego, poda, fertilización, control fitosanitario, entre otras.

#### CLIMA:

Refleja las mismas condiciones atmosféricas instantáneas en meses, años y décadas.

#### ANOMALÍA MENSUAL:

Es la diferencia entre un valor promedio mensual y su respectiva normal climática normal promediada en 30 años.



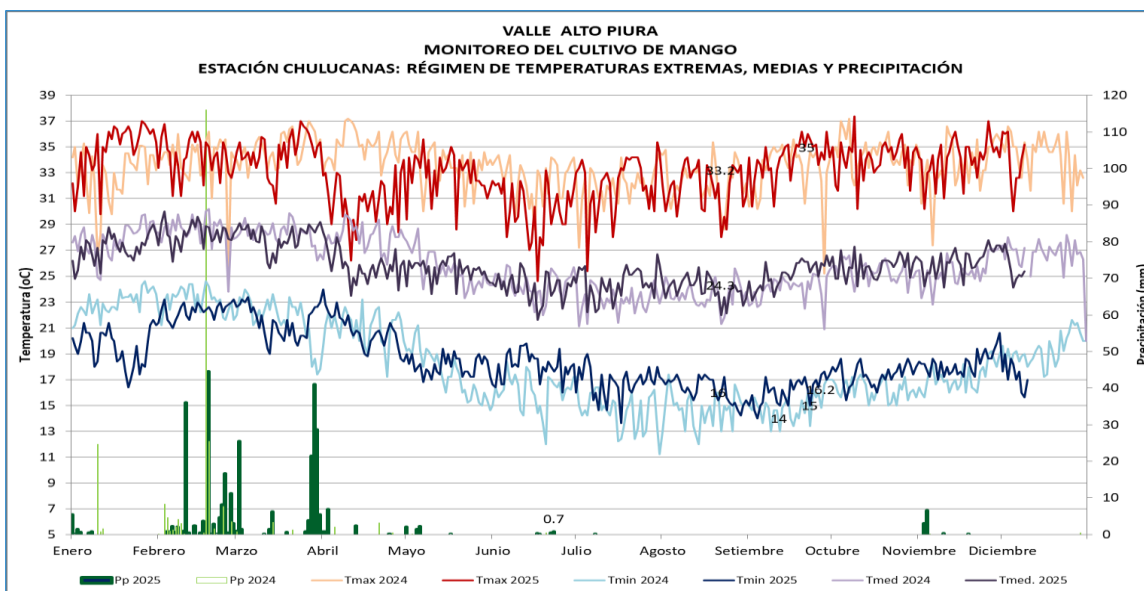
SUSCRÍBETE AL "REPORTE AGROMETEOROLÓGICO DE IMPACTOS":

Ingresa al siguiente link para mas información : [https://docs.google.com/forms/d/1Cs8\\_P0a\\_cKBemFKnLUr2l-wfwzmjF8lxd\\_BAE4g4mqQ/edit](https://docs.google.com/forms/d/1Cs8_P0a_cKBemFKnLUr2l-wfwzmjF8lxd_BAE4g4mqQ/edit) ó escanea el código "QR".

Subdirección de Predicción Agrometeorológica Tel: 988577684 - [511] 614-1413 Consultas y sugerencias: [serviciosagroclimaticos@senamhi.gob.pe](mailto:serviciosagroclimaticos@senamhi.gob.pe)

## PIURA

El cultivo de mango continúa desarrollando la fase de fructificación y maduración respectivamente en las estaciones de Chulucanas y Bigote, tanto en las variedades "Edward" y "Criollo". Las condiciones térmicas mínimas y máximas entre 15.6°C a 35.2°C han favorecido las actividades de cosecha en ambas variedades.



Estación Chulucanas, cultivo de mango en fructificación

**VALLE ALTO PIURA**  
**MONITOREO DEL CULTIVO DE MANGO**  
**ESTACIÓN CHULUCANAS: FASES FENOLÓGICAS DEL MANGO EDWARD**

ESTACIÓN	ZONA	FASES FENOLÓGICAS	Ene	Feb	Mar	Abril	May	Jun	Jul	Agos	Sep	Oct	Nov	Dic	FECHA	T.MAX	T.MIN	T.MED	pp
CHULUCANAS	ALTO PIURA	REPOSO VEGETATIVO													25.1.2025	36	17.4	26.7	0
		BROTAMIENTO-MAD. DE BROTES													25.3.2025	36.6	20.4	28.5	0
		FLORACIÓN													29.5.2025	32	18.8	25.4	0
		CUAJADO													18.6.2025	28	16.6	22.3	0.1
		FRUCTIFICACIÓN													16.7.2025	32.6	16.4	24.5	0
		MADURACIÓN																	

**VALLE ALTO PIURA**  
**MONITOREO DEL CULTIVO DE MANGO**  
**ESTACIÓN BIGOTE: FASES FENOLÓGICAS DEL MANGO CRIOLLO**

ESTACIÓN	ZONA	FASES FENOLÓGICAS	Ene	Feb	Mar	Abril	May	Jun	Jul	Agos	Sep	Oct	Nov	Dic	FECHA	T.MAX	T.MIN	T.MED	pp
BIGOTE	ALTO PIURA	REPOSO VEGETATIVO													21.1.2025				
		BROTAMIENTO-MAD. DE BROTES													1.2.2025				
		FLORACIÓN													20.5.2025				
		CUAJADO													17.6.2025				
		FRUCTIFICACIÓN													16.7.2025				
		MADURACIÓN													1.11.2025				



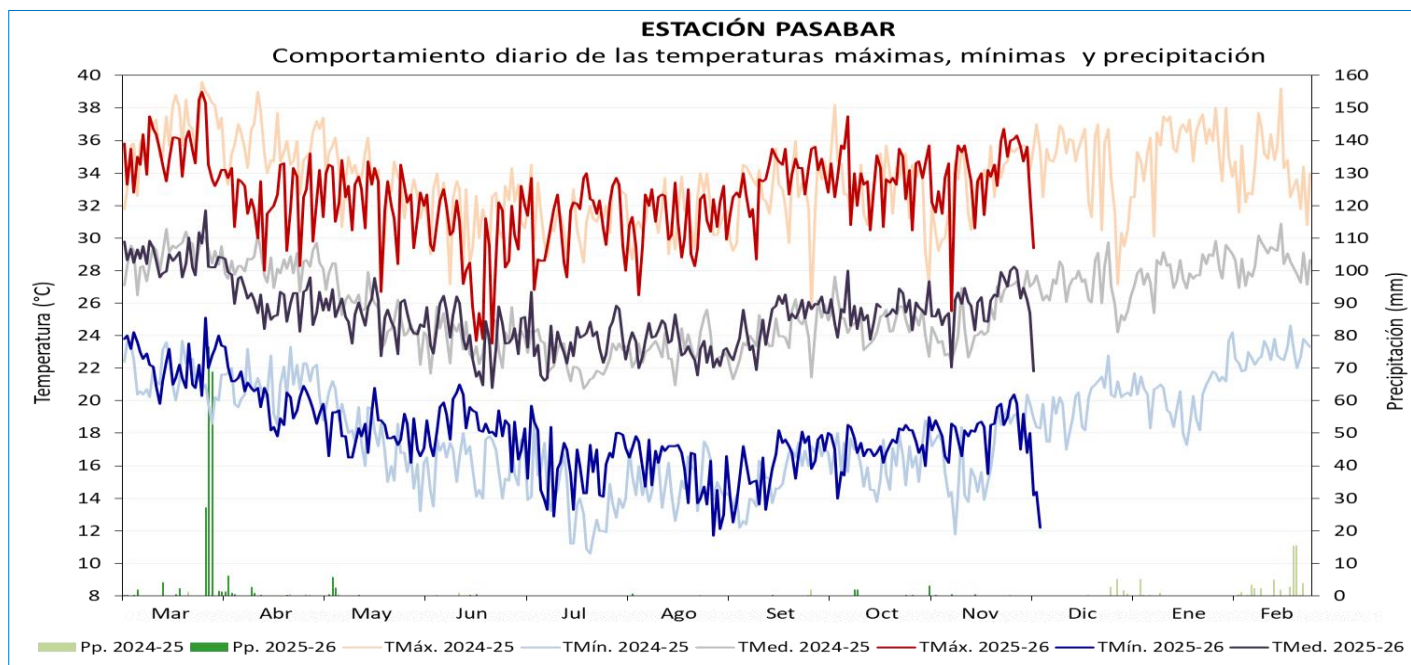
Estación Bigote, cultivo de mango en maduración



MANGO

## LAMBAYEQUE

En la estación Pasabar, el cultivo de mango (var. Kent) presentó buen estado. Durante la semana, se registraron temperatura máxima promedio de 33.8°C y una mínima de 16°C. Las condiciones térmicas diurnas, entre sus normales, aunado a riegos oportunos favorecieron la fructificación.

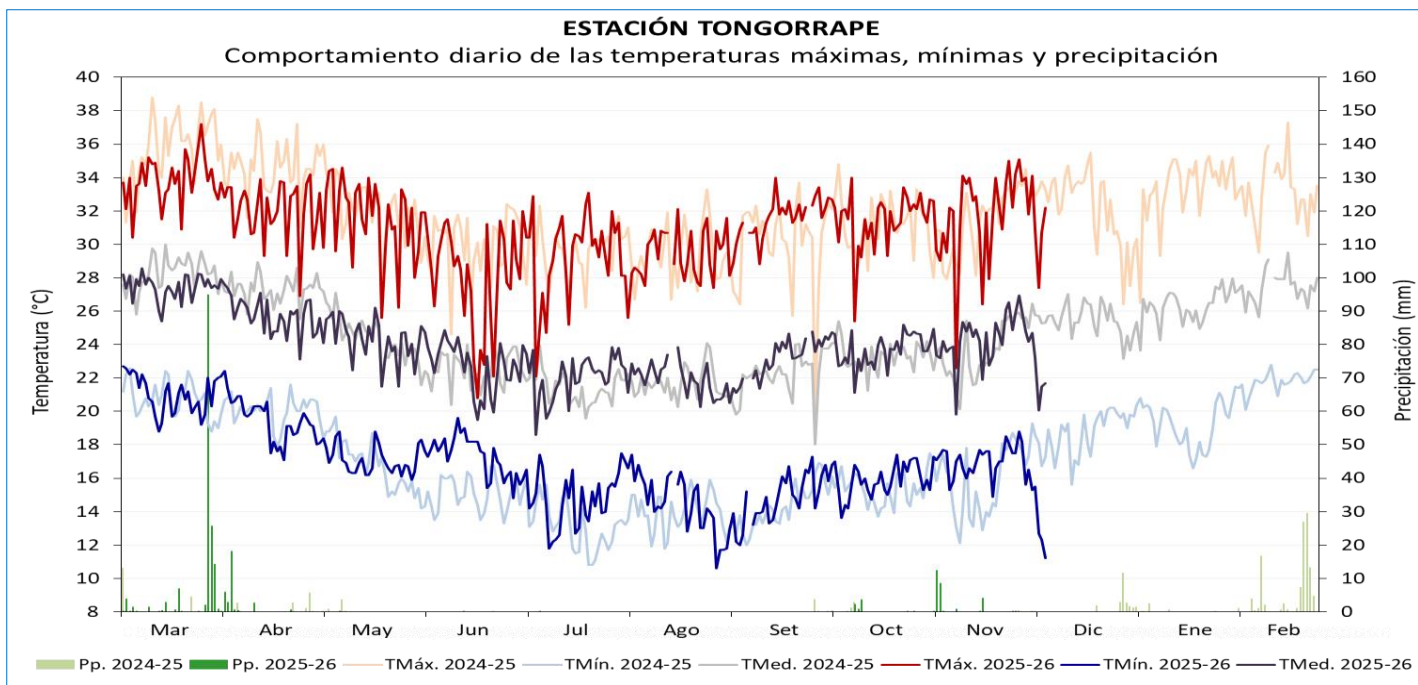


ESTACIÓN	ZONA	VARIEDAD	FENOLOGÍA	CAMPAÑA DE MANGO 2025-2026												CLIMA				REQUERIMIENTO
				Mar	Abr	May	Jun	Jul	Ago	Set	Oct	Nov	Dic	Ene	Feb	TMáx.	TMín.	Pp.	TMed.	TÉRMICO ÓPTIMO
PASABAR	CASCAJAL	KENT	REPOSO VEGETATIVO													35.4	22.4	184.6	28.9	
			BROTAMIENTO - MAD. DE BROTES													31.3	18.0	22.0	24.7	24 - 27 TMed.
			PERIODO INDUCCIÓN FLORAL													30.5	17.1	1.2	23.8	13 - 18 TMín.
			FLORACIÓN													32.8	15.5	0.2	24.1	30 - 33 TMáx.
			CUAJADO													33.8	16.9	3.7	25.4	
			FRUCTIFICACIÓN													33.8	17.8	4.5	25.8	27 - 36 TMáx.
			MADURACIÓN																	30 - 33 TMáx.



## LAMBAYEQUE

En la estación Tongorrape, el cultivo de mango (var. Kent) presentó buen estado. Durante la semana, se registraron temperaturas máximas de 31.6°C y mínimas de 14.2°C. Las condiciones diurnas normales, aunados a los riegos oportunos favorecieron el crecimiento y desarrollo del fruto.



ESTACIÓN	ZONA	VARIEDAD	FENOLOGÍA	CAMPAÑA DE MANGO 2025-2026												CLIMA				REQUERIMIENTO TÉRMINO ÓPTIMO
				Mar	Abr	May	Jun	Jul	Ago	Set	Oct	Nov	Dic	Ene	Feb	TMáx.	TMín.	Pp.	TMed.	
TONGORRAPE	TONGORRAPE	KENT	REPOSO VEGETATIVO													33.9	21.0	156.4	27.4	
			BROTAMIENTO - MAD. DE BROTES													30.1	17.0	31.4	23.6	24 - 27 TMed.
			PERIODO INDUCCIÓN FLORAL													28.8	15.9	0.1	22.4	13 - 18 TMín.
			FLORACIÓN													30.8	14.2	0.0	22.5	30 - 33 TMáx.
			CUAJADO													31.5	15.6	6.9	23.6	
			FRUCTIFICACIÓN													31.7	16.5	27.0	24.1	27 - 36 TMáx.
			MADURACIÓN																	30 - 33 TMáx.

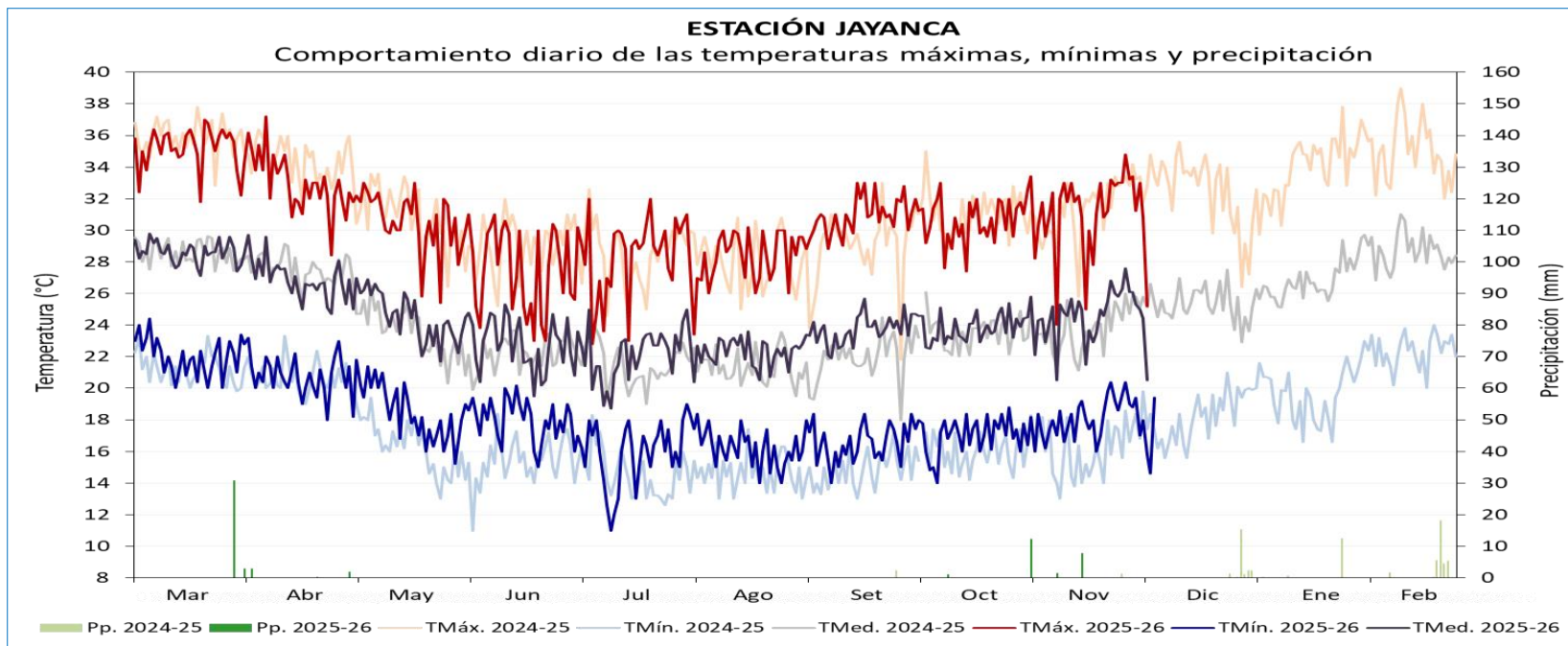


Fuente: okdiario.com

MANGO

## LAMBAYEQUE

En la estación Jayanca, el cultivo de mango (var. Kent) presentó buen estado. Durante la semana, se registraron temperatura máxima promedio de 30.9 °C y una mínima de 17.6 °C. Las condiciones diurnas, superiores a lo normal, aunados de riesgos favorecieron la fructificación.



ESTACIÓN	ZONA	VARIEDAD	FENOLOGÍA	CAMPAÑA DE MANGO 2025-2026												CLIMA				REQUERIMIENTO TÉRMICO ÓPTIMO
				Mar	Abr	May	Jun	Jul	Ago	Set	Oct	Nov	Dic	Ene	Feb	TMáx.	TMín.	Pp.	TMed.	
JAYANCA	JAYANCA	KENT	REPOSO VEGETATIVO													35.0	21.8	36.3	28.4	
			BROTAMIENTO - MAD. DE BROTES													29.3	17.9	2.1	23.6	24 - 27 TMed.
			PERIODO INDUCCIÓN FLORAL													28.0	16.8	0.0	22.4	13 - 18 TMín.
			FLORACIÓN													30.2	16.3	0.0	23.2	30 - 33 TMáx.
			CUAJADO													30.8	16.8	1.0	23.8	
			FRUCTIFICACIÓN													31.1	17.8	21.4	24.4	27 - 36 TMáx.
			MADURACIÓN																	30 - 33 TMáx.

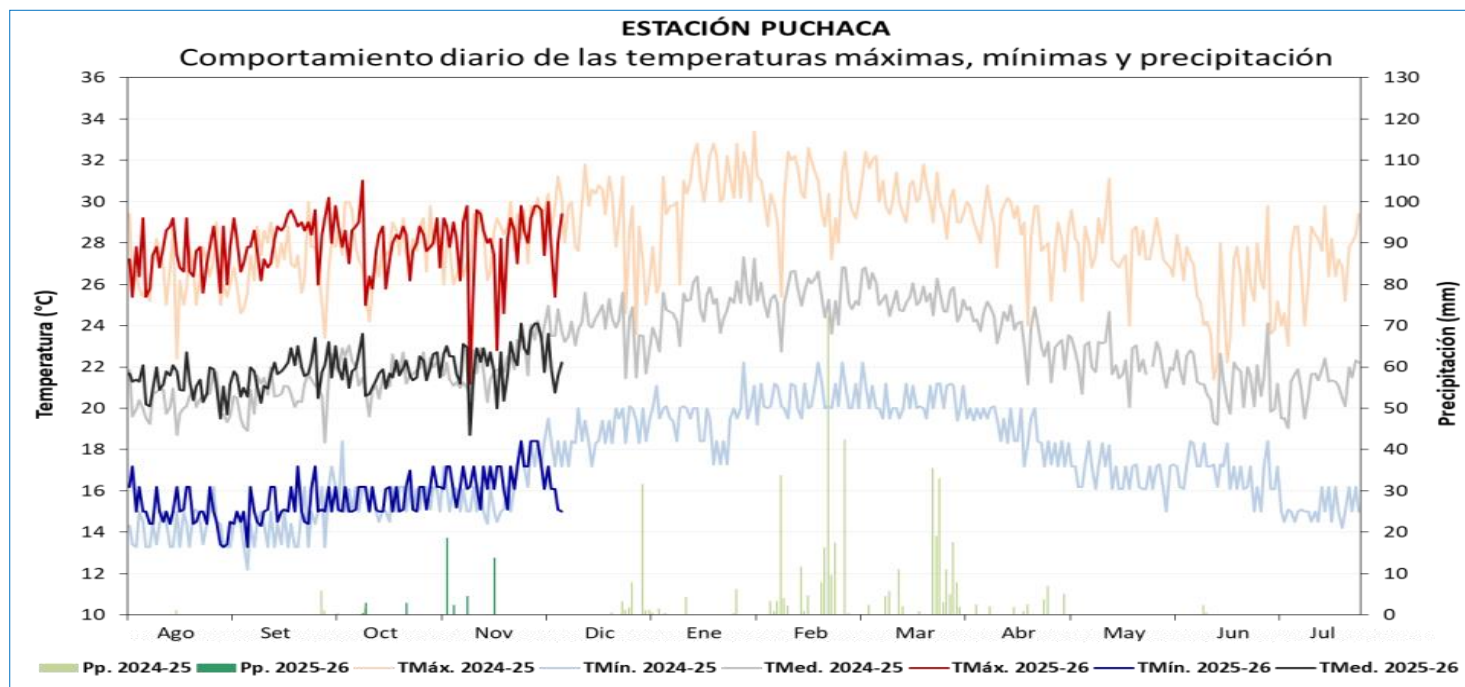


Fuente: okdiario.com

MANGO

## LAMBAYEQUE

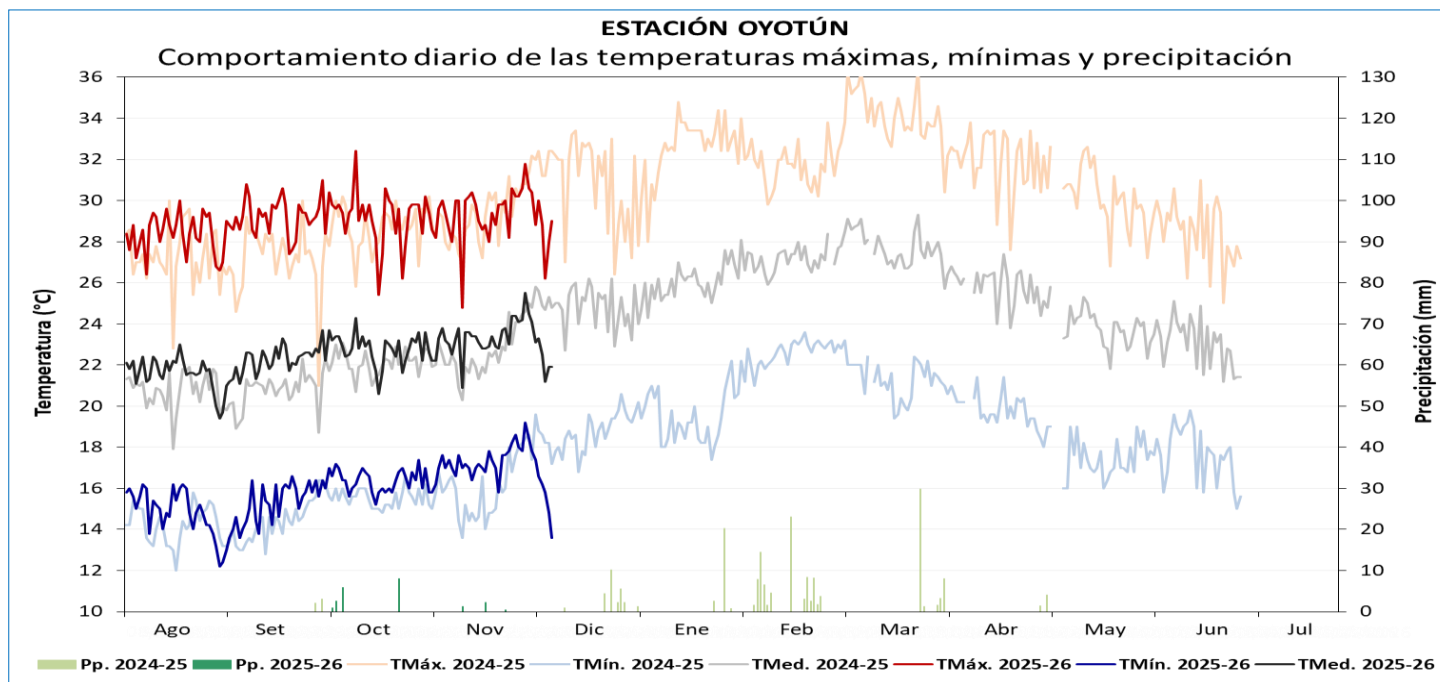
En la estación Puchaca, las temperaturas máximas de 28.2 °C fueron favorables para el desarrollo reproductivo del cultivo, junto con riegos oportunos. No obstante las mínimas se mostraron ligeramente mas frías de lo habitual (Tmin. 16.1°C), hecho que todavía no habría influido en el desarrollo del cultivo de arroz (var. La puntilla) en fase de panoja.



ESTACIÓN	CAMPAÑA 2025-2026				FENOLOGÍA		CLIMA				REQUERIMIENTO TÉRMICO *		
	VARIEDAD	SIEMBRA	TRASPLANTE	COSECHA	FASES	INICIO	TMáx.	TMin.	Pp.	TMed.	TC-Baja	TC-Alta	T.Óptima
PUCHACA	La Puntilla	3/08/2025	12/09/2025		EMERGENCIA	7/08/2025	27.1	15.2	0.0	21.2	16	33	25 - 31
					PLÁNTULA	17/08/2025	27.8	15.0	0.0	21.4			
					MACOLLAJE	27/09/2025	28.3	15.5	3.2	21.9			
					ELONGACIÓN DEL TALLO	13/10/2025	28.0	15.7	2.8	21.9			
					INICIO DE PANOJA	1/11/2025	27.6	16.5	39.2	22.0	15	38	
					DESARROLLO DE PANOJA	25/11/2025	28.7	17.0	0.0	22.8	20		
					FLORACIÓN						22	35	30 - 33
					MADURACIÓN LECHOSA						18	30	20 - 25
					MADURACIÓN PASTOSA								
					MADURACIÓN CÓRNEA								

## LAMBAYEQUE

En la estación Oyotún, las temperaturas máximas (28.7 °C) y mínimas (16 °C) fueron normales, contribuyendo el desarrollo de panoja del cultivo de arroz (var. Capoteña), observándose buen estado del cultivo. No se registraron precipitaciones durante la semana.



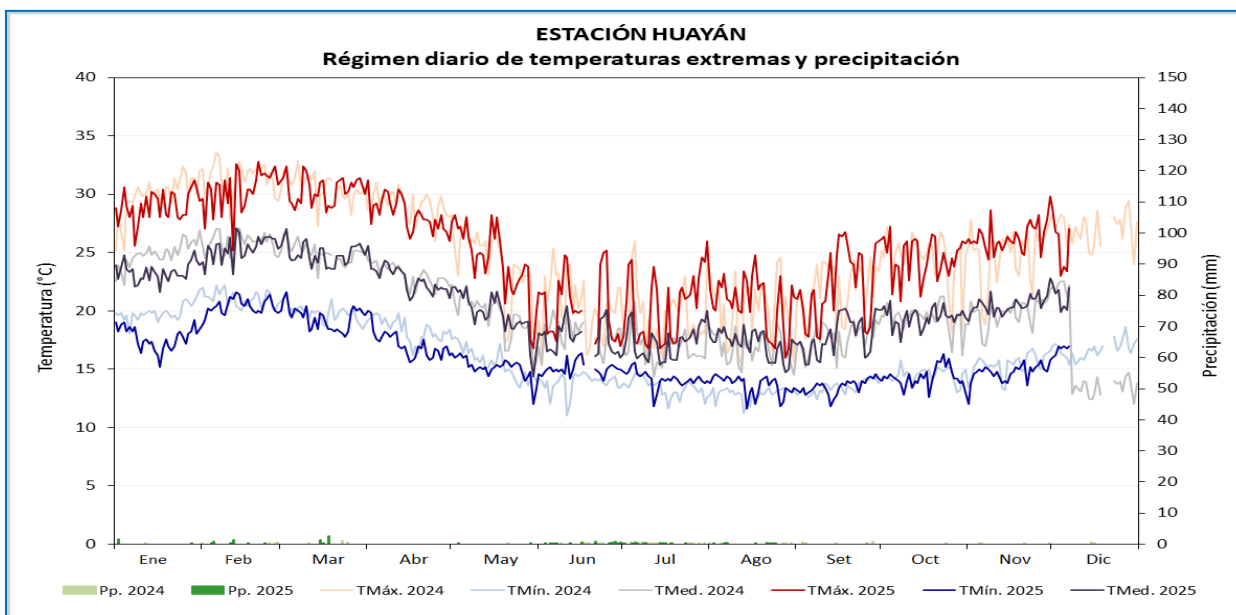
ESTACIÓN	CAMPAÑA 2025-2026				FENOLOGÍA		CLIMA				REQUERIMIENTO TÉRMICO *		
	VARIEDAD	SIEMBRA	TRASPLANTE	COSECHA	FASES	INICIO	TMáx.	TMín.	Pp.	TMed.	TC-Baja	TC-Alta	T.Óptima
OYOTÚN	Capoteña	2/08/2025	19/09/2025		EMERGENCIA	6/08/2025	28.0	15.7	0.0	21.9	16	33	25 - 31
					PLÁNTULA	11/08/2025	28.9	15.0	0.0	21.9			
					MACOLLAJE	1/10/2025	29.3	16.3	9.5	22.8			
					ELONGACIÓN DEL TALLO	19/10/2025	29.1	16.4	8.0	22.8			
					INICIO DE PANOJA	4/11/2025	29.5	17.4	4.0	23.4	15		
					DESARROLLO DE PANOJA	1/12/2025	28.7	16.0	0.0	22.4	20	38	
					FLORACIÓN						22	35	30 - 33
					MADURACIÓN LECHOSA						18	30	20 - 25
					MADURACIÓN PASTOSA								
					MADURACIÓN Córnea								

ARROZ



## LIMA

En la estación Huayán, el cultivo de palto (var. Naval) continuó en fase de floración, con estado bueno. Durante la semana, se registró temperatura máxima de 28.8°C y mínima de 16°C, valores entre sus normales climáticas. Se recomienda realizar el monitoreo constante de la mosca de la fruta y ejecutar estrategias sanitarias para el cultivo de palto.



Estación Huayán, palto en floración

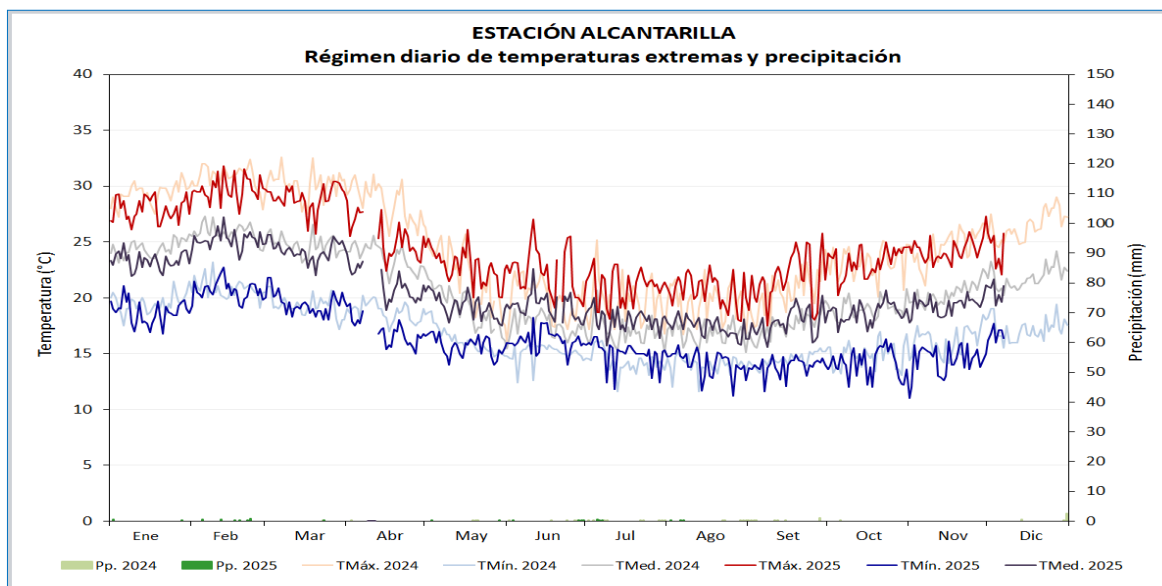
**DISTRITO DE HUARAL**  
**MONITOREO DEL CULTIVO DE PALTO**  
**ESTACIÓN HUAYÁN: FASES FENOLÓGICAS DEL PALTO - var.NAVAL**

ESTACIÓN	ZONA	FASES FENOLÓGICAS	Ene	Feb	Mar	Abr	May	Jun	Jul	Ago	Set	Oct	Nov	Dic
HUAYÁN	COSTA	AGOSTE												
		FOLIACIÓN												
		FLORACIÓN												
		FRUCTIFICACIÓN												
		MADURACIÓN												

PALTO

## LIMA

En la estación de Alcantarilla, el cultivo de maíz híbrido DEKALB 7508 se encontró en fase de maduración lechosa, mientras que la variedad NK 252 en proceso de cosecha. Las condiciones climáticas de la semana fueron favorables para el avance del desarrollo reproductivo y las actividades de cosecha, con temperaturas entre 16 °C y 25.8 °C.



Cultivo de maíz en maduración lechosa

MONITOREO DEL CULTIVO DE MAIZ																
ESTACIÓN ALCANTARILLA: FASES FENOLÓGICAS DEL MAÍZ AMARILLO var. DEKALB 7508																
ESTACIÓN	FASES FENOLÓGICAS	Inicio	Final	Días	Ene	Feb	Mar	Abr	May	Jun	Jul	Ago	Set	Oct	Nov	Dic
ALCANTARILLA	EMERGENCIA	1/09/2025	8/09/2025	8												
	APARICIÓN DE HOJAS	9/09/2025	13/11/2025	66												
	PANOJA	14/11/2025	19/11/2025	6												
	ESPIGA	20/11/2025	25/11/2025	6												
	MADURACIÓN LECHOSA	26/11/2025	A la fecha													
	MADURACIÓN PASTOSA															
	MADURACIÓN CÓRNEA															

**MONITOREO DEL CULTIVO DE MAIZ**  
**ESTACIÓN ALCANTARILLA: FASES FENOLÓGICAS DEL MAÍZ AMARILLO var. NK252**

ESTACIÓN	FASES FENOLÓGICAS	Inicio	Final	Días	Ene	Feb	Mar	Abr	May	Jun	Jul	Ago	Set	Oct	Nov	Dic
ALCANTARILLA	EMERGENCIA	10/08/2025	22/10/2025	74												
	APARICIÓN DE HOJAS	23/10/2025	7/11/2025	16												
	PANOJA															
	ESPIGA	-	-	-												
	MADURACIÓN LECHOSA	8/11/2025	18/11/2025	10												

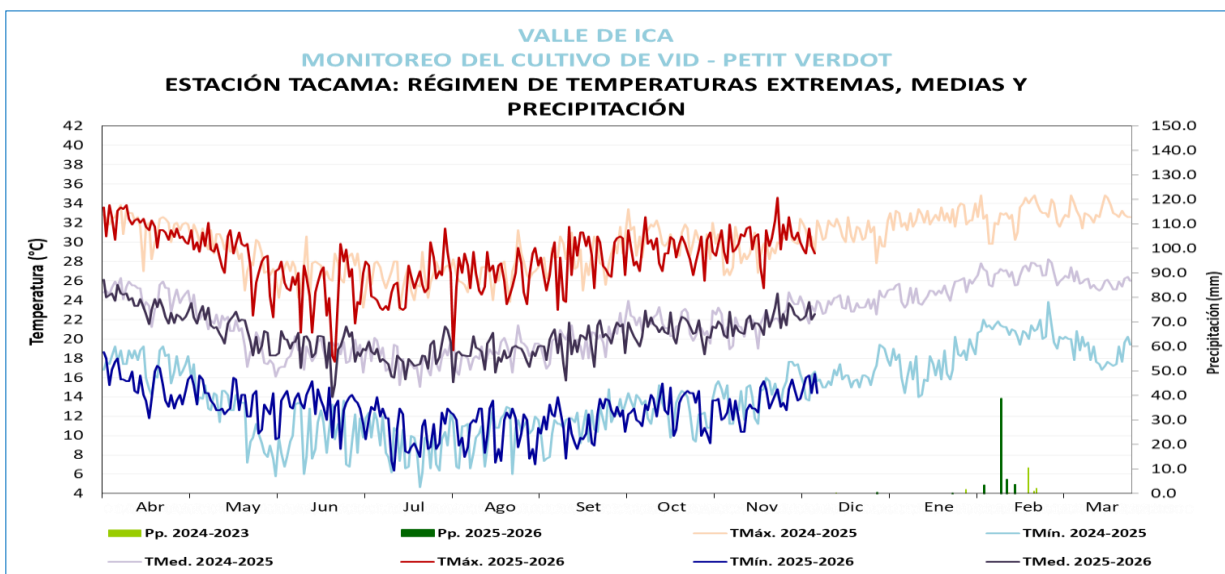


Cultivo de maíz en cosecha



## ICA

El cultivo de vid en la estación Tacama se encontró en fructificación en estado bueno, las condiciones térmicas diurnas cálidas y nocturnas ligeramente frías se mostraron favorables, con temperaturas entre 15.3°C a 30°C, mientras que para las variedades de exportación en los fundos del valle de Ica estas condiciones favorecen la maduración y grados brix que están en plena cosecha y las variedades tardías en plena fructificación.



Cultivo de vid en fructificación

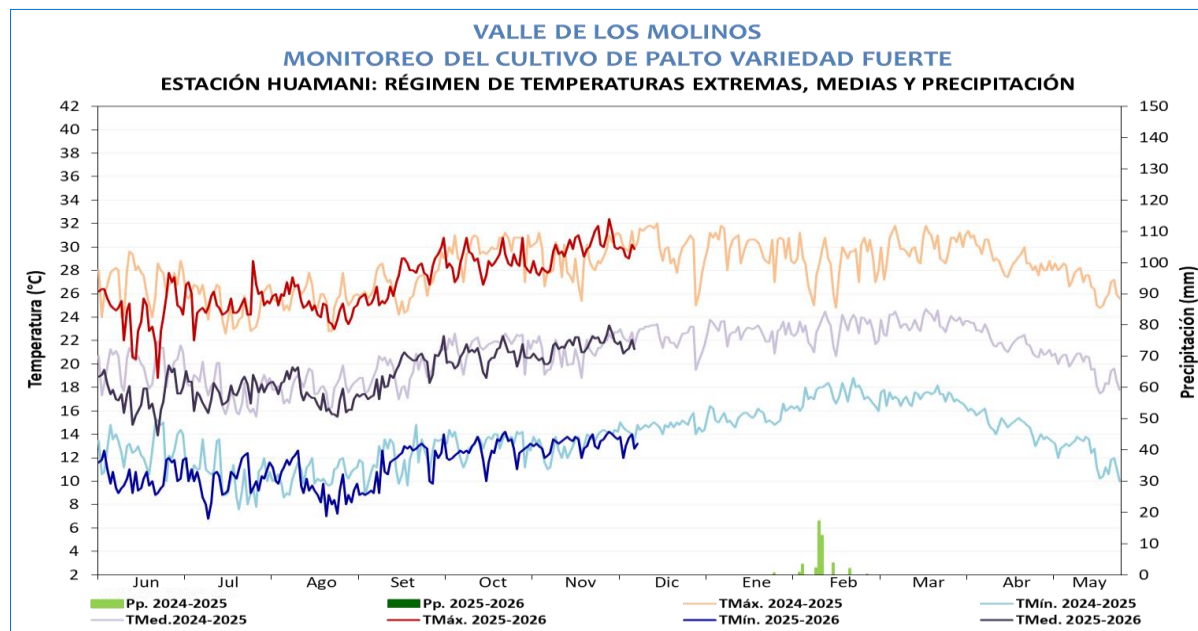


VALLE DE ICA																						
MONITOREO DEL CULTIVO DE VID																						
ESTACIÓN TACAMA: FASES FENOLÓGICAS DE LA VID - PETIT VERDOT																						
FENOLOGIA																						
ESTACIÓN	ZONA	FASES FENOLÓGICAS	Abr	May	Jun	Jul	Ago	Set	Oct	Nov	Dic	Ene	Feb	Mar	CLIMA				REQUERIMIENTO TÉRMICO			
															Tmax	Tmin	PP	Tmed	Tc. Baja	Tc. Alta	T. Optima	
LAS VIÑAS	TINGUÑA CAMPAÑA 2025-2026	REPOSO VEGETATIVO													27.7	12.6	0	20.2	0°C	10°C	0° - 10°C	
		HINCHAZON DE YEMAS														28.2	14.3	0	21.2	5°C	15°C	10° - 15°C
		APERTURA DE YEMAS														29.5	11.6	0	20.6	10°C	20°C	15° - 20°C
		APARICION DEL AMENTO														29.6	12.8	0	21.2	20°C	25°C	18° - 25°C
		FLORACION														31.6	14.2	0	22.9	15°C	30°C	20° - 25°C
		FRUCTIFICACION														29.65	15.48	0	22.6	18°C	35°C	22° - 28°C
		MADURACIÓN																	20°C	35°C	28° - 30°C	



## ICA

El cultivo de palto en Huamani (Ica) está en fase de fructificación. Las condiciones térmicas presentan temperaturas diurnas cálidas y nocturnas ligeramente frías, favoreciendo el desarrollo del cultivo y esto acompañado de los riegos semanales para la necesidad hídrica del cultivo. Estas temperaturas oscilan entre los 13.4°C a 29.9°C.



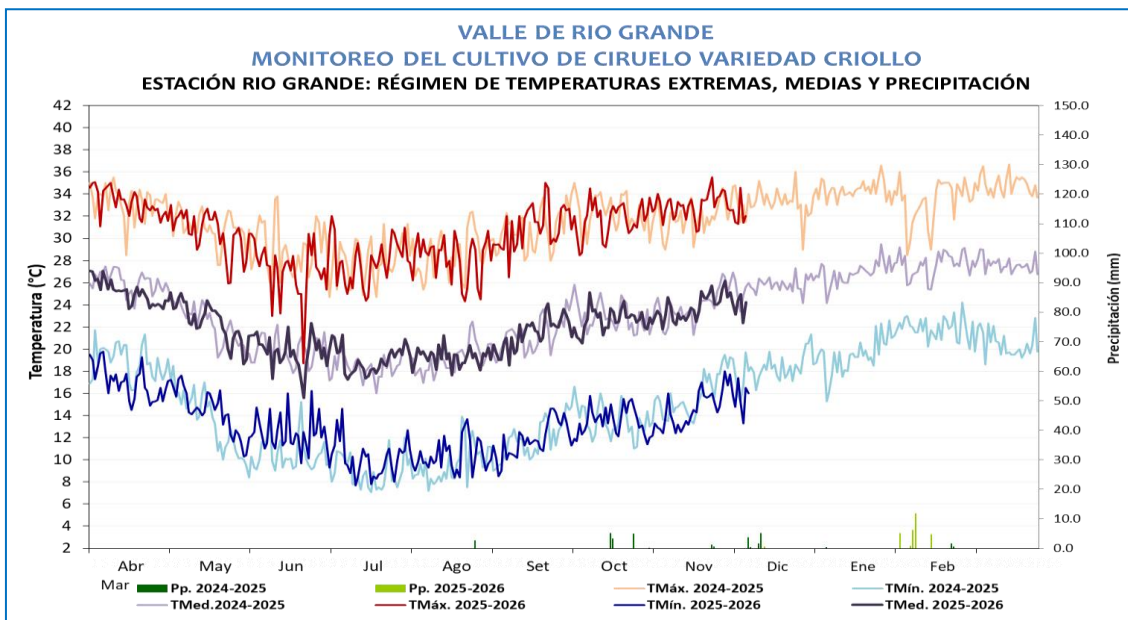
Cultivo de palto en fructificación

VALLE DE LOS MOLINOS																					
MONITOREO DEL CULTIVO DE PALTA																					
ESTACIÓN HUAMANI: FASES FENOLÓGICAS DE PALTA FUERTE																					
FENOLOGIA															CLIMA				REQUERIMIENTO TÉRMICO		
ESTACIÓN	ZONA	FASES FENOLÓGICAS	JUN	JUL	AGO	SET	OCT	NOV	DIC	ENE	FEB	MAR	ABR	MAY	Tmax	Tmin	PP	Tmed	Tc. Baja	Tc.Alta	T.Optima
HUAMANI	LOS MOLINOS CAMPAÑA 2025-2026	REPOSO VEGETATIVO	<div></div>	<div></div>	<div></div>	<div></div>	<div></div>	<div></div>	<div></div>	<div></div>	<div></div>	<div></div>	<div></div>	<div></div>	25.1	10.5	0.0	17.8	10°C	35°C	15°C a 25°C
		FOLIACIÓN	<div></div>	<div></div>	<div></div>	<div></div>	<div></div>	<div></div>	<div></div>	<div></div>	<div></div>	<div></div>	<div></div>	<div></div>	24.4	10.1	0.0	17.3	15°C	35°C	20°C a 28°C
		FLORACION	<div></div>	<div></div>	<div></div>	<div></div>	<div></div>	<div></div>	<div></div>	<div></div>	<div></div>	<div></div>	<div></div>	<div></div>	26.7	11.0	0.0	18.9	15°C	30°C	22°C a 28°C
		FRUCTIFICACION	<div></div>	<div></div>	<div></div>	<div></div>	<div></div>	<div></div>	<div></div>	<div></div>	<div></div>	<div></div>	<div></div>	<div></div>	29.9	13.4	0.0	21.6	15°C	30°C	22°C a 28°C
		MADURACION	<div></div>	<div></div>	<div></div>	<div></div>	<div></div>	<div></div>	<div></div>	<div></div>	<div></div>	<div></div>	<div></div>	<div></div>					15°C	30°C	22°C a 28°C



## ICA

El cultivo de ciruelo de la estación Rio Grande (Ica) se mantiene en fase de fructificación, las condiciones térmicas presentan temperaturas diurnas y nocturnas ligeramente cálidas, que podrían generar un estrés hídrico en el cultivo, pero la parcela se encuentra cerca a un canal de riego y ello amortigua la humedad del suelo lo cual favorece el cuajado del fruto y tener una mayor calidad. Se tuvo temperaturas que oscilan entre los 16.2°C a 32.5°C



Estación Rio Grande, ciruelo en fructificación

VALLE DE RIO GRANDE																					
MONITOREO DEL CULTIVO CIRUELO																					
ESTACIÓN RIO GRANDE: FASES FENOLÓGICAS DEL CIRUELO VARIEDAD CRIOLLO																					
FENOLOGIA															CLIMA				REQUERIMIENTO TÉRMICO		
ESTACIÓN	ZONA	FASES FENOLÓGICAS	Abr	May	Jun	Jul	Ago	Set	Oct	Nov	Dic	Ene	Feb	Mar	Tmax	Tmin	PP	Tmed	Tc. Baja	Tc. Alta	T.Optima
RIO GRANDE	PALPA CAMPAÑA 2025-2026	REPOSO VEGETATIVO													29.8	13.6	0.0	21.7	0°C	10°C	0° - 10°C.
		HINCHAZON DE YEMAS													28.9	11.0	0.0	20.0	5°C	20°C	10° - 15°C.
		APERTURA DE YEMAS													28.8	9.8	0.0	19.3	10°C	25°C	15° - 20°C.
		BOTO FLORAL													29.0	9.8	0.0	19.4	12°C	28°C	18° - 22°C.
		FLORACION													28.1	10.4	0.0	19.3	15°C	30°C	20° - 25°C.
		FRUCTIFICACION													31.9	13.4	0.0	22.6	18°C	35°C	22° - 28°C.
		MADURACION																20°C	35°C	25° - 30°C.	

