

PRONÓSTICO DE RIESGO AGROCLIMÁTICO JUNIO - AGOSTO CULTIVO: PALTO

Fuente: Nur Afri Setyaningrum

Durante los meses de junio, julio y agosto de 2026, en la costa se presentarían precipitaciones normales, en la sierra precipitaciones entre normales inferiores y normales superiores. En cuanto a las temperaturas máximas y mínimas, se esperan condiciones entre normales inferiores y superiores.

COSTA NORTE

En los departamentos de Lambayeque y La Libertad, se estima para el trimestre junio a agosto 2026, temperaturas máximas y mínimas sobre sus valores normales, con probabilidad de precipitaciones dentro de su variabilidad normal. Esta perspectiva climática, condicionada por El Niño Costero en desarrollo, prevé una magnitud moderada para el trimestre (Comunicado Oficial ENFEN N°10-2026), que afectaría el inicio de la campaña agrícola 2026-27, propiciando condiciones de estrés térmico y mayor brotamiento vegetativo en las plantaciones de palto Hass. Asimismo, estas condiciones térmicas podrían retrasar el inicio de la floración, debido a la ausencia de condiciones térmicas nocturnas favorables, para los procesos de inducción y diferenciación floral. Consecuentemente, se mantendrá el nivel de riesgo agroclimático medio, durante todo el trimestre.

COSTA CENTRAL Y SUR

Las temperaturas cálidas que se registrarían entre junio – agosto de 2026, según el pronóstico climático, sobre las plantaciones de palto en la costa central como el departamento de Lima y costa sur en los departamentos de Ica, Arequipa y Moquegua, podrían condicionar la producción de frutos con menor calibre en la presente campaña agrícola. Asimismo, las condiciones cálidas afectarían al proceso de inducción floral y la floración (campaña agrícola 2026-27), además, las plagas podrían atacar con mayor intensidad favorecidos por las condiciones cálidas, alcanzando niveles de riesgo agroclimático medio.

SIERRA CENTRAL

Las parcelas de palto ubicados en el departamento de Ayacucho (Huanta-Luricocha), se encuentran en la fase fenológica de foliación y floración correspondiente a la campaña agrícola 2026-27. Por otro lado, de acuerdo el pronóstico trimestral (jun-ago) las temperaturas y precipitaciones tendrían un comportamiento normal. El riesgo agroclimático en este escenario climático pronosticado variaría entre bajo a medio.

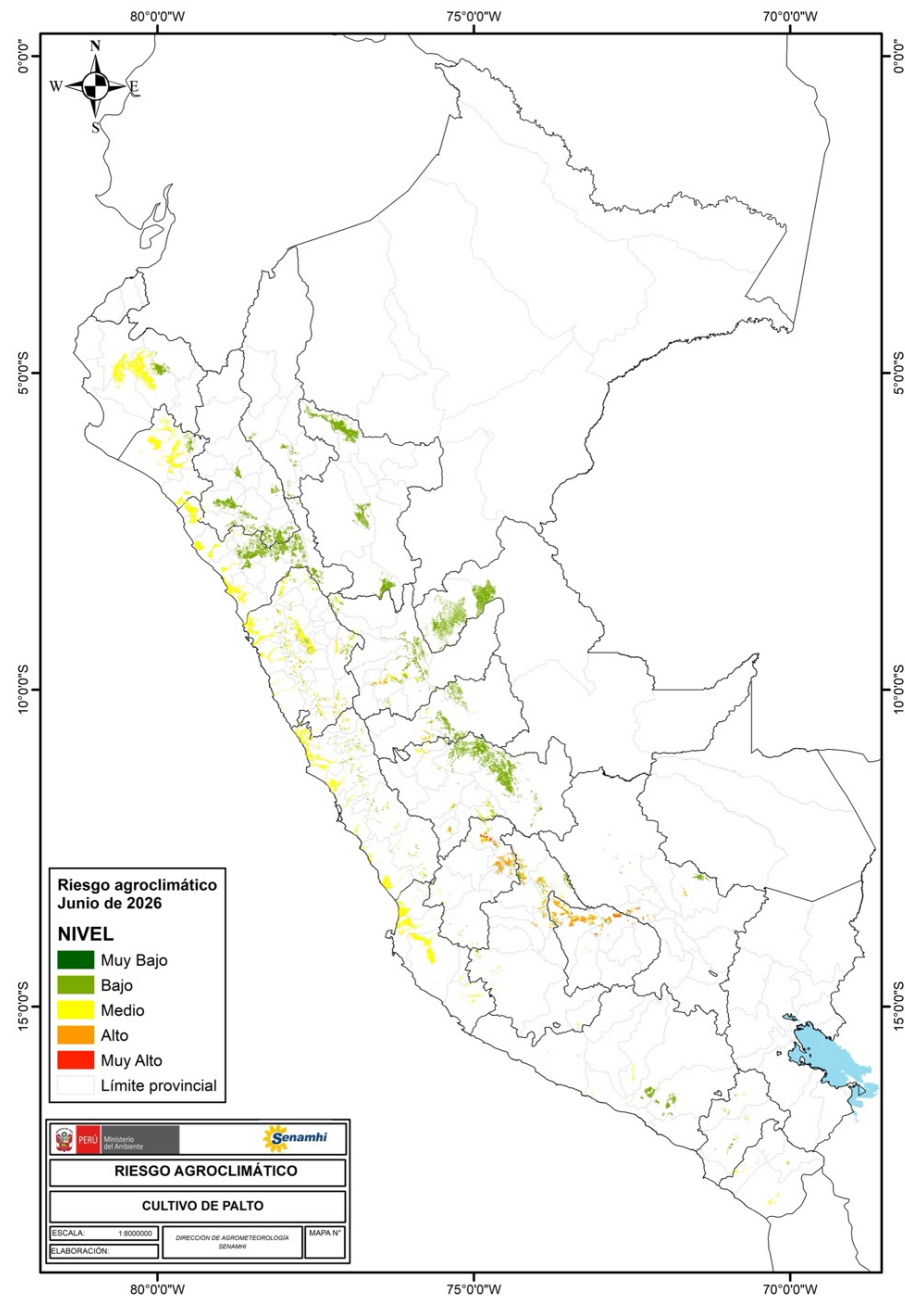
Para la sierra centro oriental y el departamento de Huánuco, se prevé condiciones térmicas y precipitaciones igualmente normales, lo cual sería favorable para la fructificación y maduración del palto con nivel de riesgo bajo a medio. Sin embargo, debido a la estacionalidad las temperaturas diurnas serían más cálidas y podrían generar periodos de estrés hídrico y mayor necesidad de riego complementario.

[PARA MÁS INFORMACIÓN AGROCLIMÁTICA,
SUSCRIBETE AQUÍ](#)

SIERRA SUR

Según el monitoreo del cultivo de palto en los valles interandinos de sierra sur en los departamentos de Ica, Arequipa (Caravelí), Moquegua (Omate y Quinistaquillas) y occidente de Ayacucho, las fases fenológicas que predominan actualmente son la foliación y floración. Asimismo, el pronóstico climático prevé que las condiciones térmicas entre junio a agosto de 2026, variarían entre normales a cálidas. Condiciones térmicas que afectarían, la floración, el cuajado y amarre de frutos en el inicio de la campaña agrícola 2026-27. Además, estas condiciones cálidas favorecerían el crecimiento de poblaciones de plagas como el trips, ñañita roja, mosca blanca y queresas. Sumado a ello, se incrementaría el riesgo de estrés térmico e hídrico en las plantaciones de palto, incrementando el nivel de riesgo entre bajo - medio.

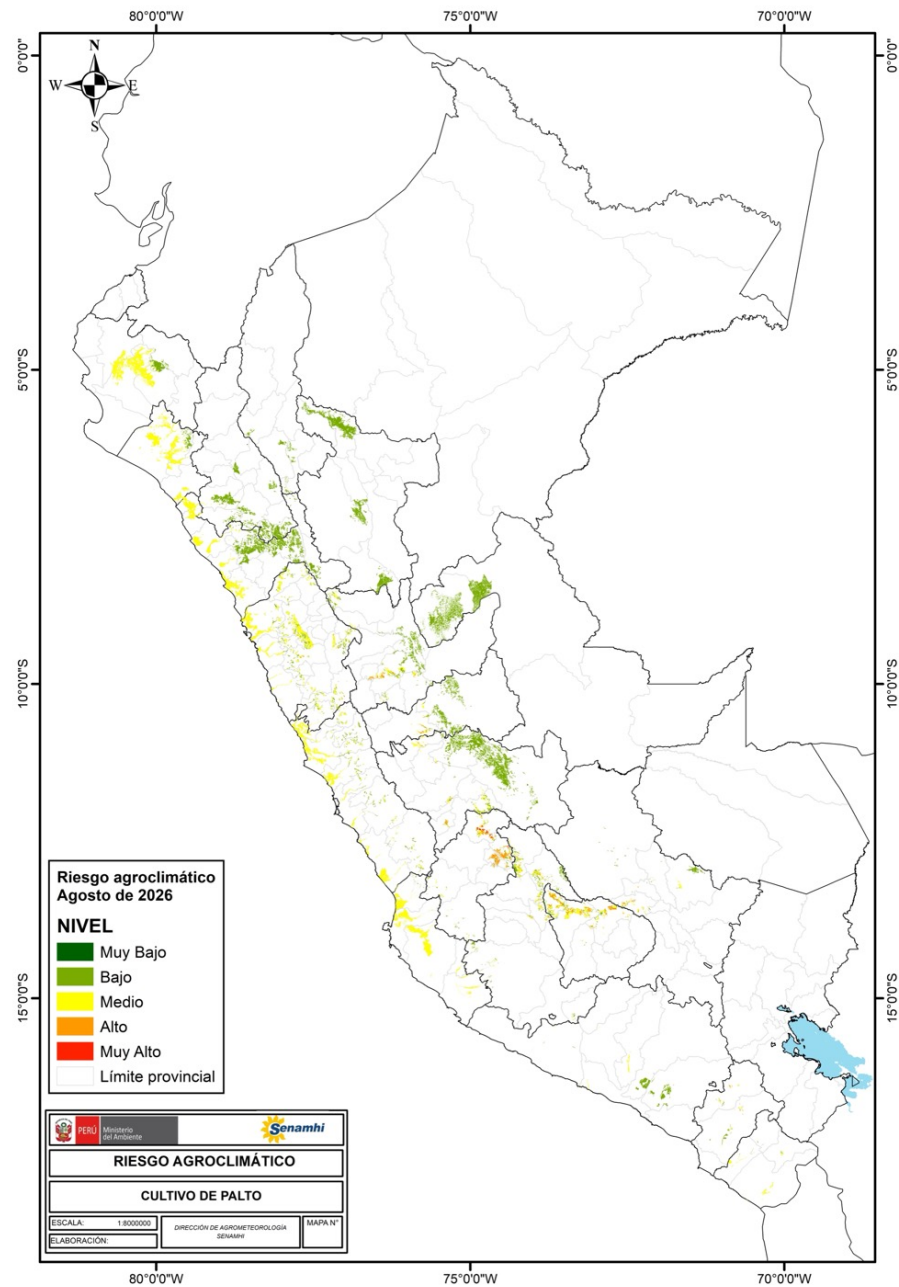
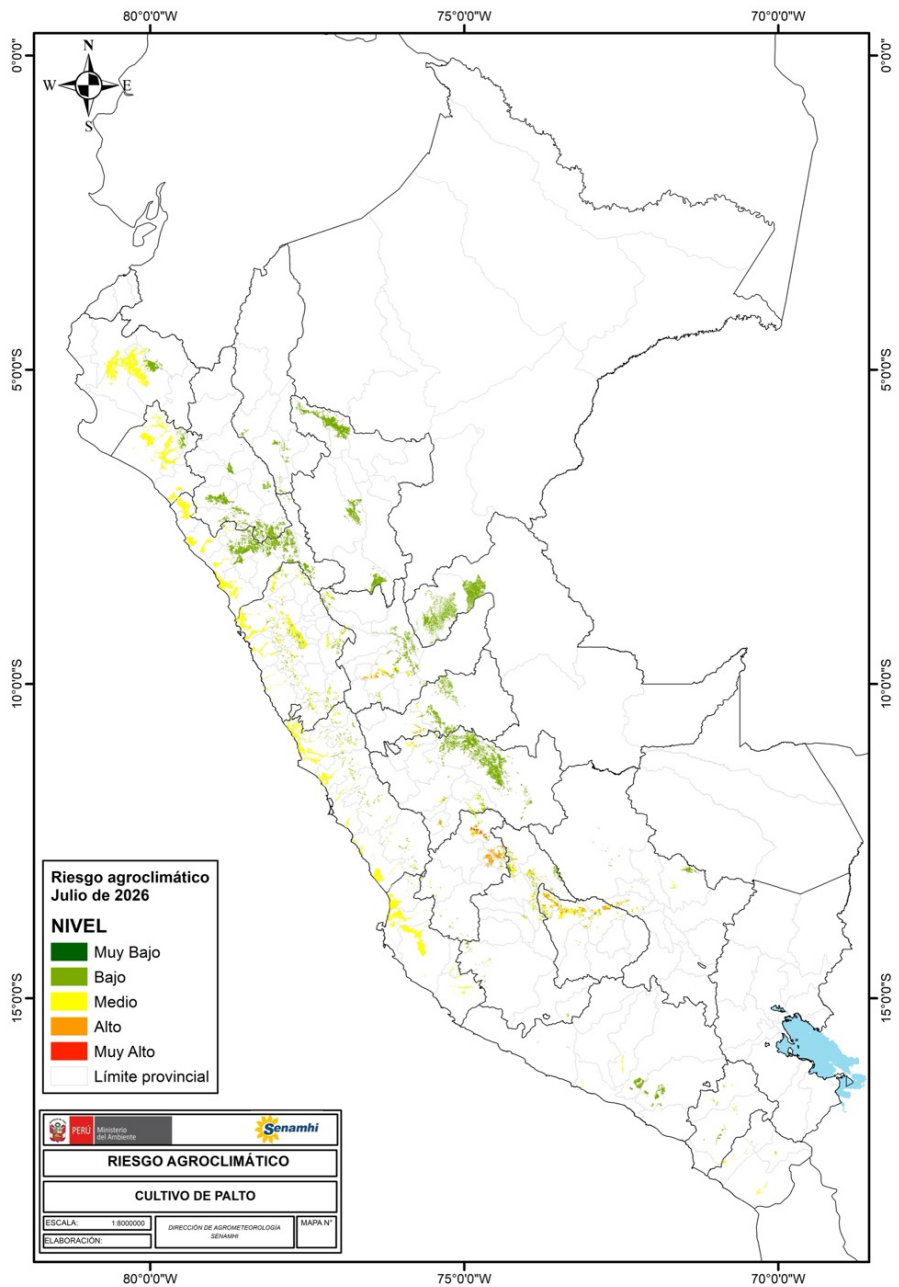
[PARA MÁS INFORMACIÓN AGROCLIMÁTICA,
SUSCRIBETE AQUÍ](#)



PERÚ

Ministerio
del Ambiente





TENER EN CUENTA:

El análisis del pronóstico de riesgo agroclimático es interpretado a partir de mapas provenientes de pronósticos climáticos. La incertidumbre de la predicción agroclimática aumenta en la medida en que sean más alejadas las fechas iniciales con respecto a la emisión del informe de predicción. Los boletines se actualizan mensualmente.

Próxima actualización: Julio 2026

