

PRONÓSTICO DE RIESGO AGROCLIMÁTICO

ABRIL - JUNIO

CULTIVO: PALTO

Fuente: Nur Afri Setyaningrum

Durante abril, mayo y junio 2026, respecto a la precipitación en la costa se esperan condiciones entre normales y superiores, en la sierra se esperan condiciones entre normales inferiores a normales superiores, incluso en junio se espera periodos secos. Respecto las temperaturas máximas y mínimas en la costa se esperan condiciones superiores, en la sierra se esperan condiciones entre normales a superiores.

COSTA NORTE

En los departamentos de Lambayeque y La Libertad, se prevé temperaturas máximas y mínimas superiores a sus normales, con precipitaciones entre normales y superiores a lo habitual entre abril a junio. Con esta perspectiva climática se podría configurar un nivel de riesgo agroclimático medio para el cultivo de palto. Este escenario asociado al evento de El Niño Costero en curso, podría promover condiciones diurnas y nocturnas cálidas durante el otoño. Lo cual, podría generar periodos frecuentes de mayor radiación solar y estrés térmico en las plantaciones de palto Hass, afectando la tasa de crecimiento de los frutos (calibre) y retrasando la acumulación de materia seca. Además, incrementaría el riesgo fitosanitario sobre las plantaciones.

COSTA CENTRAL Y SUR

Sobre las parcelas de palto que se desarrollan en la costa central, Lima y sur en los departamentos de Ica, Arequipa y Moquegua, se prevén condiciones térmicas entre normales a cálidos durante abril a junio de 2026 y las precipitaciones serían normales y secos. Durante este periodo el cultivo se encontrará entre fructificación y maduración de frutos, las condiciones térmicas podrían afectar la calidad de frutos si no se manejan adecuadamente las labores de riego, las mismas condiciones cálidas favorecerán el crecimiento de poblaciones de plagas. Esta condición climática, podría incrementar el riesgo agroclimático a niveles entre bajo a medio.

SIERRA CENTRAL

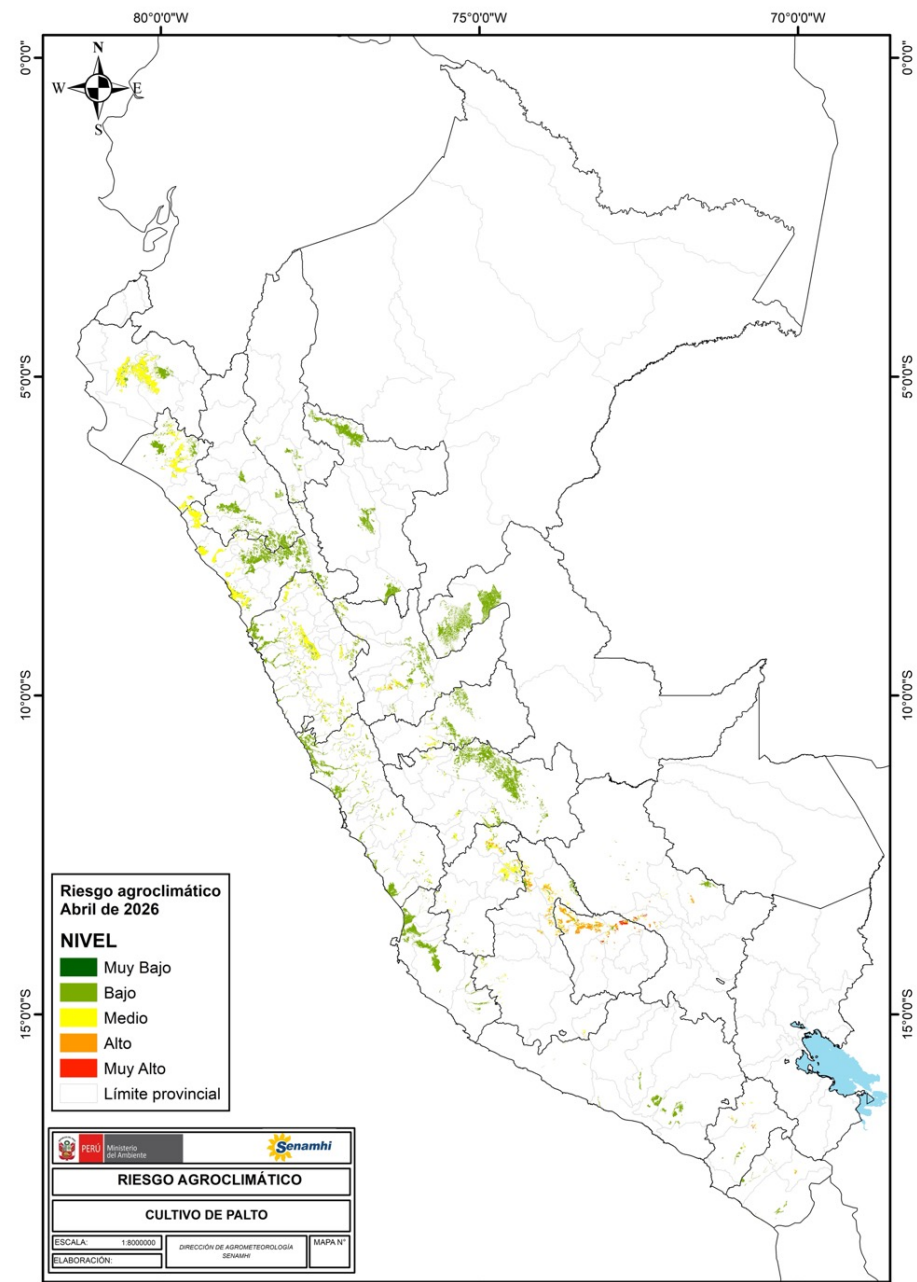
Las parcelas de palto en plena fructificación, maduración y cosechas en el departamento de Ayacucho (Huanta-Luricocha), durante abril, mayo y junio de 2026, se desarrollaría en condiciones térmicas entre normales a cálidos y precipitaciones normales a inferiores. Las condiciones térmicas cálidas, podrían acelerar la maduración de frutos, pero con menor calidad debido al estrés térmico e hídrico. Las plagas también podrían ser favorecidos por las condiciones cálidas, siendo necesario labores de manejo. El nivel de riesgo agroclimático prevalente sería medio.

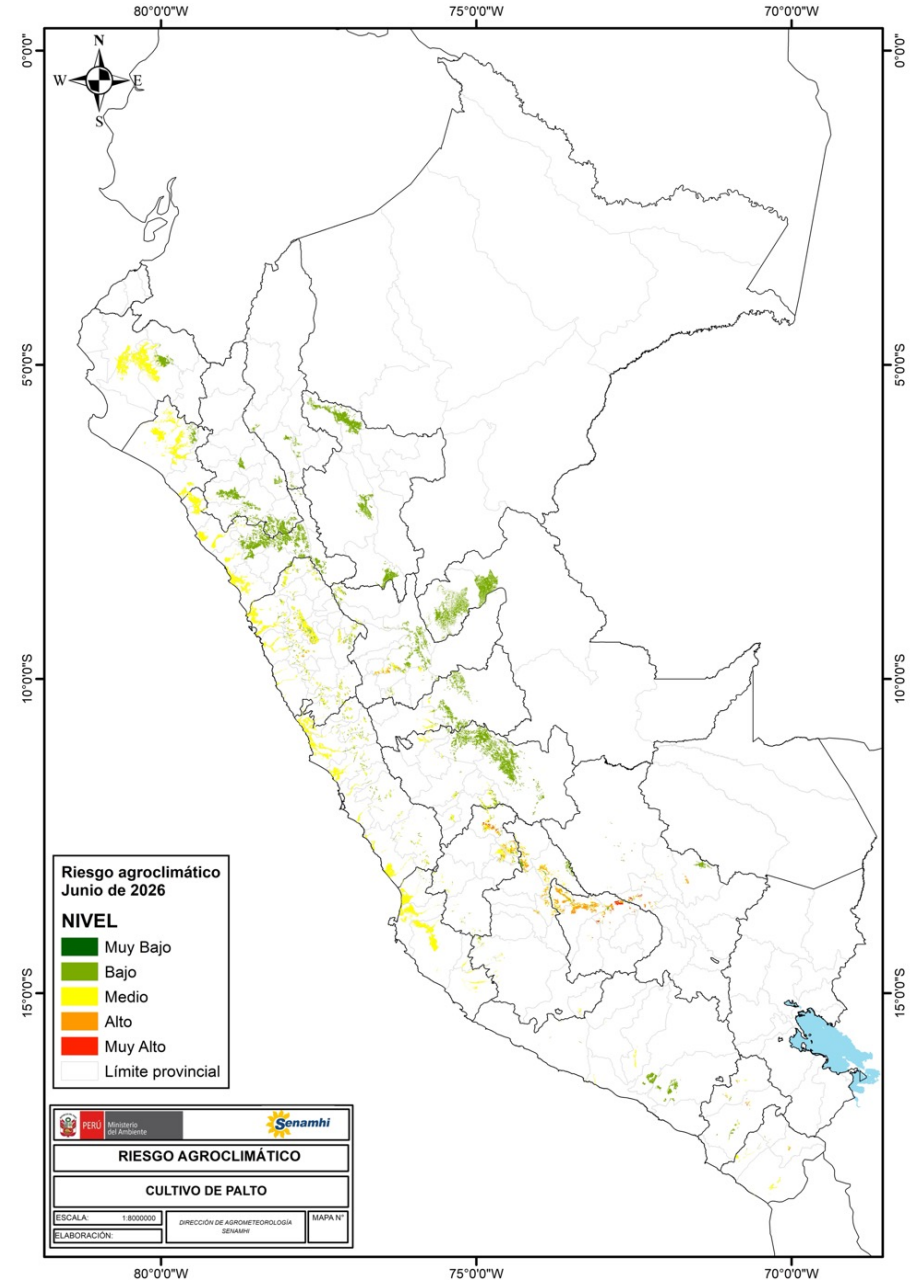
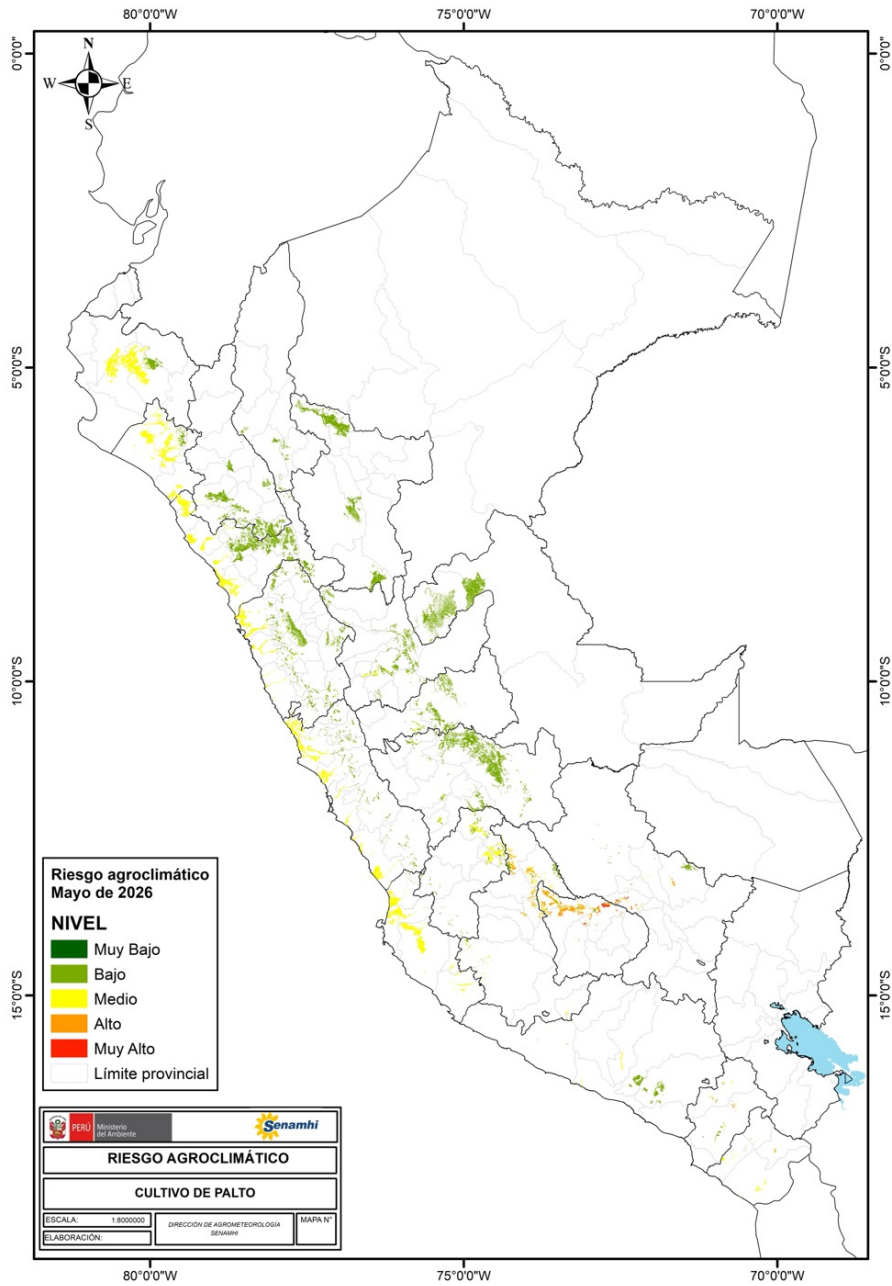
Las condiciones climáticas previstas para la sierra centro oriental y el departamento de Huánuco serían temperaturas entre normales a cálidos y precipitaciones entre normales a superiores a su climatología local entre abril a junio. Estas condiciones ambientales, podrían afectar al cultivo durante la fructificación debido al estrés térmico e hídrico. Para estas condiciones el nivel de riesgo se incrementaría a niveles entre bajo a medio. Se recomienda monitorear, la incidencia de plagas y enfermedades, para las labores oportunas de manejo.

SIERRA SUR

El riesgo agroclimático, para los valles interandino de los departamentos de Arequipa, occidente de Ayacucho, y Moquegua, variaría entre bajo y medio, durante los meses de abril, mayo y junio de 2026. Esto debido a que durante este periodo las temperaturas variarían desde normales a cálidos durante el periodo final de cosechas y floración en la mayoría de parcelas ubicadas en esta zona agroclimática. Las altas temperaturas podrían ocasionar menor crecimiento de frutos y su calidad, además de provocar caída de frutos. Y posteriormente durante el inicio de la floración, podría afectar el proceso de inducción, afectar el cuajado y provocar la extensión del periodo de floración de la campaña agrícola 2026-27. Asimismo, las poblaciones de plagas se desarrollarían en condiciones favorables, incrementando el ataque en periodo crítico del cultivo (floración).

[PARA MÁS INFORMACIÓN AGROCLIMÁTICA,](#)
[SUSCRIBETE AQUÍ](#)





TENER EN CUENTA:

El análisis del pronóstico de riesgo agroclimático es interpretado a partir de mapas provenientes de pronósticos climáticos. La incertidumbre de la predicción agroclimática aumenta en la medida en que sean más alejadas las fechas iniciales con respecto a la emisión del informe de predicción. Los boletines se actualizan mensualmente.

Próxima actualización: Mayo 2026

