

PRONÓSTICO DE RIESGO AGROCLIMÁTICO

ENERO - MARZO

CULTIVO: PALTO



Fuente: Nur Afni Setyaningrum

Durante enero, febrero y marzo 2026, respecto a la precipitación en la costa se esperan condiciones entre inferiores a normales superiores, en la sierra se esperan condiciones entre normales a superiores. Respecto las temperaturas máximas y mínimas en la costa se esperan condiciones entre normales a normales superiores, en la sierra se esperan condiciones entre normales inferiores a superiores.

COSTA NORTE

En las zonas productoras de palto de Lambayeque y La Libertad, se prevé para el trimestre enero a marzo de 2026, temperaturas máximas, mínimas y lluvias dentro de sus rangos normales, sin descartarse precipitaciones de moderada intensidad y localizados, especialmente en marzo. Este escenario climático continuaría favoreciendo el crecimiento y llenado de los frutos en el palto "Hass" y el inicio de las primeras cosechas para exportación desde marzo en Lambayeque; asimismo, estas condiciones climáticas previstas no representarían riesgo fitosanitario significativo para el cultivo, estimándose para el trimestre un nivel de riesgo agroclimático bajo, para la producción de palto.

COSTA CENTRAL Y SUR

Sobre las plantaciones de palto de la costa central, Lima y sur en los departamentos de Ica, Arequipa y Moquegua, prevalecerían condiciones térmicas normales entre enero a marzo de 2026. En esta zona, el palto se encuentra en plena fructificación. En este escenario se espera que el cultivo se desarrolle con niveles bajos de riesgo agroclimático, sin embargo, el incremento de la temperatura diurna estacional podría incrementar el riesgo a nivel medio, debido al aumento de las necesidades hídricas y condiciones favorables para el desarrollo de poblaciones de plagas, particularmente en parcelas con deficiente manejo del cultivo.

SIERRA CENTRAL

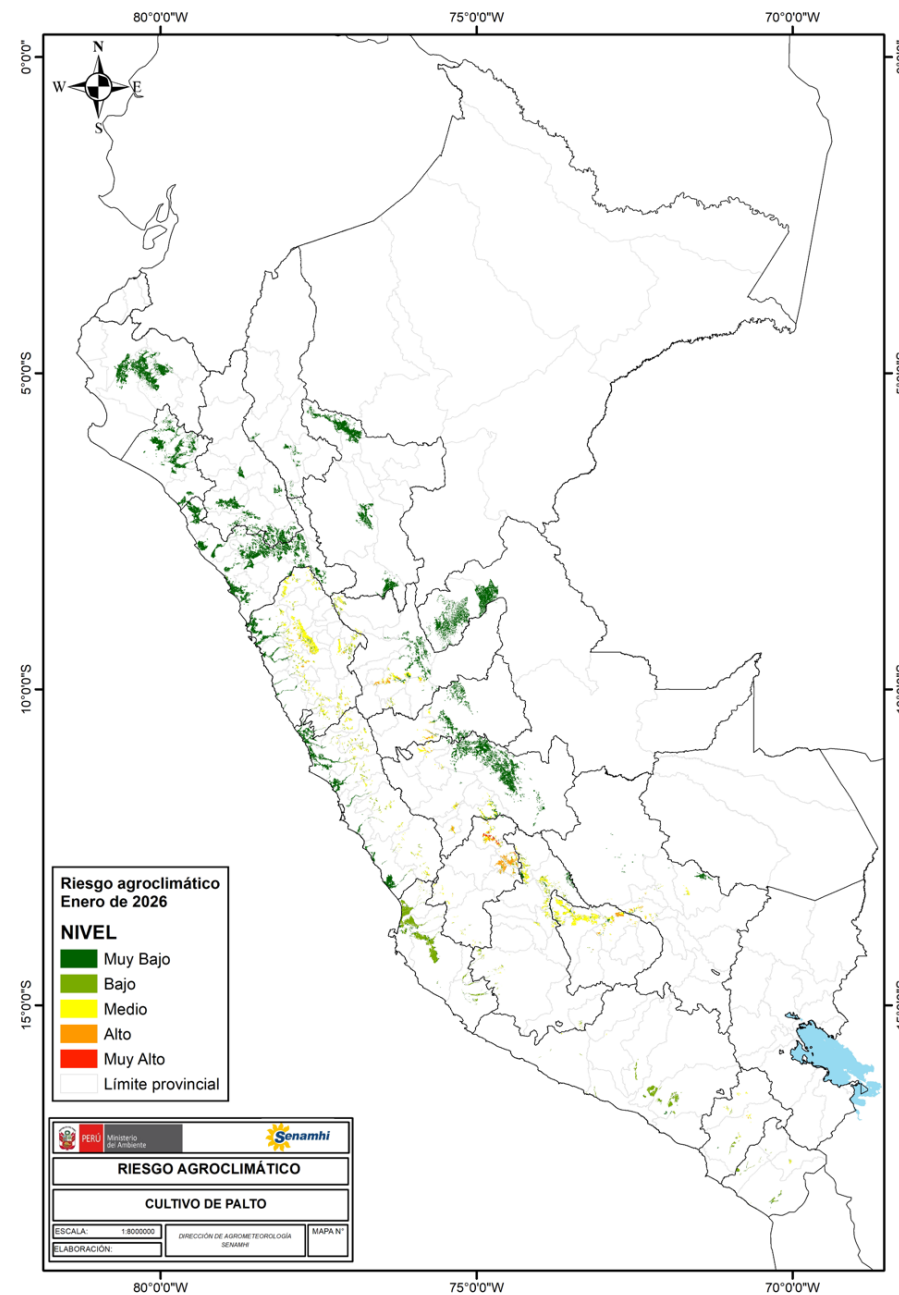
En Ayacucho (Huanta-Luricocha), los campos de palto, entre enero a marzo estarían expuestos a lluvias entre normales a superiores y temperaturas más cálidas del habitual. Condición térmica que podría incrementar los niveles de riesgo agroclimático entre bajo a medio, asociado a las condiciones ambientales favorables, para el desarrollo de poblaciones de plagas y al incremento de las necesidades hídricas en plena fructificación y maduración de frutos.

Para Huánuco, durante el período enero a marzo, se espera temperaturas y precipitaciones entre normales a superiores, con el palto en la fase fenológica de fructificación, fase fenológica demandante de lluvias para el crecimiento normal de los frutos. No obstante, el incremento de las temperaturas diurnas podría favorecer el aumento en la población de plagas, como mosca blanca, araña roja, trips y queresas, que incrementaría el riesgo agroclimático a nivel medio. Para reducir el riesgo, se recomienda aplicar el manejo integrado de plagas, de forma oportuna.

SIERRA SUR

Para las plantaciones de palto de los departamentos de Arequipa, occidente de Ayacucho, y en los valles interandinos del departamento de Moquegua se esperan condiciones térmicas entre normales a cálidos y lluvias habituales entre enero a marzo. Bajo este pronóstico climático, el crecimiento de la fruta y cosechas, estarían expuestas a un riesgo agroclimático medio, debido al incremento de las necesidades hídricas con posibles periodos de estrés hídrico que podrían ocasionar la caída de frutos y escaso crecimiento de los mismos. Adicionalmente, seguiría aumentando las poblaciones de plagas, como la mosca blanca, arañita roja y queresas, reduciendo la capacidad fotosintética y la calidad de la cosecha. Se recomienda, mantener la hojarasca para conservar la humedad, así como aplicar las medidas de control de plagas oportunamente.

[PARA MÁS INFORMACIÓN AGROCLIMÁTICA,](#)
[SUSCRIBETE AQUÍ](#)

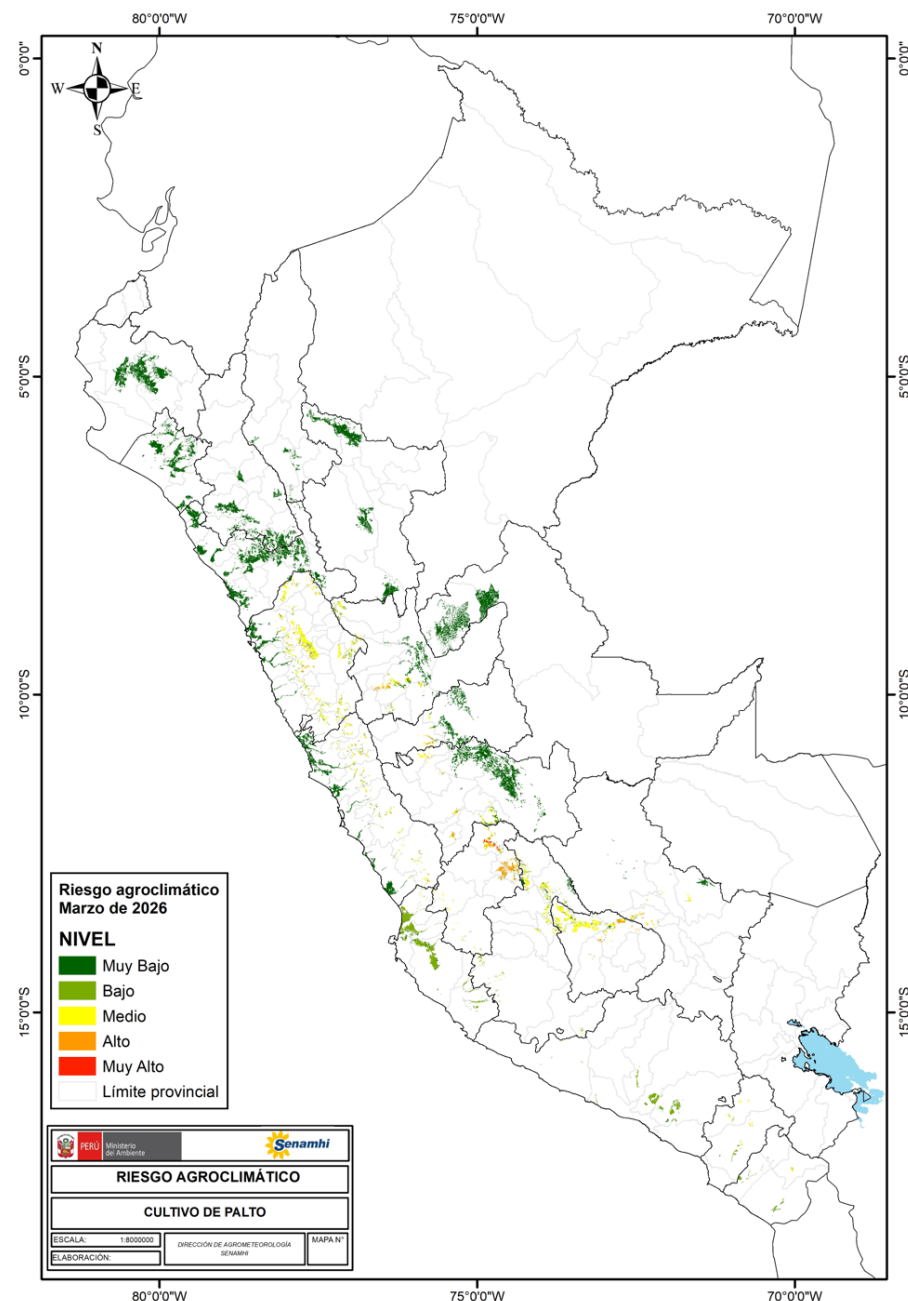
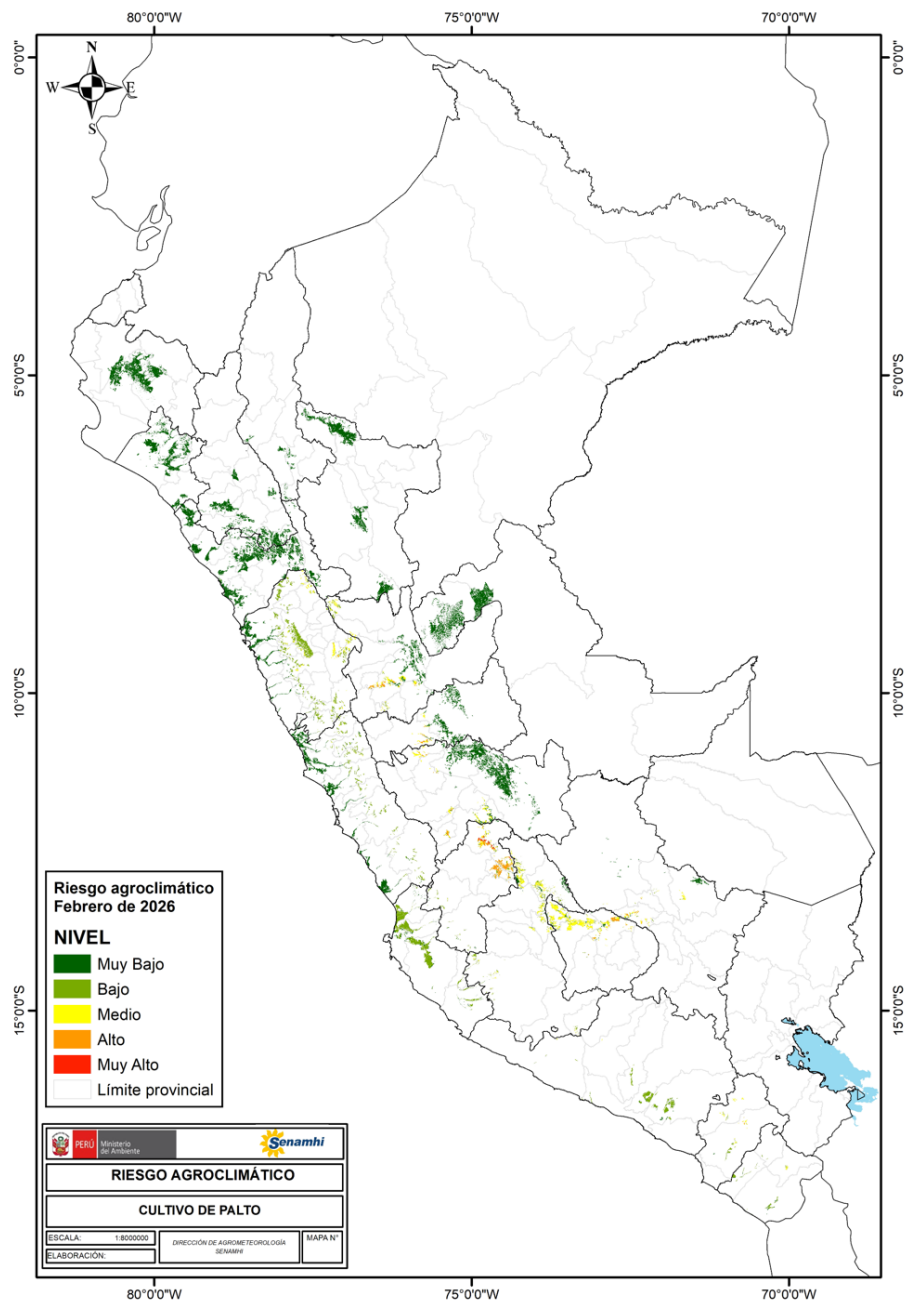


PERÚ

Ministerio
del Ambiente



¡EL PERÚ A TODA
MÁQUINA!



PERÚ

Ministerio
del Ambiente



¡EL PERÚ A TODA
MÁQUINA!

TENER EN CUENTA:

El análisis del pronóstico de riesgo agroclimático es interpretado a partir de mapas provenientes de pronósticos climáticos. La incertidumbre de la predicción agroclimática aumenta en la medida en que sean más alejadas las fechas iniciales con respecto a la emisión del informe de predicción. Los boletines se actualizan mensualmente.

Próxima actualización: Febrero 2026



PERÚ

Ministerio
del Ambiente



**¡EL PERÚ A TODA
MÁQUINA!**