

# PRONÓSTICO DE RIESGO AGROCLIMÁTICO SETIEMBRE - NOVIEMBRE CULTIVO: FRIJOL



De agosto y octubre 2024, se prevé las siguientes condiciones térmicas diurnas: predominarían condiciones superiores a lo normal en sierra y selva, a excepción de la costa sur con condiciones inferiores a lo normal en agosto. Condiciones térmicas nocturnas, inferiores en costa sur durante el trimestre, y en sierra norte y selva se preve condiciones de normales a superiores. En agosto y setiembre, se prevé acumulados de precipitaciones sobre sus normales en costa sur, y debajo de lo normal en sierra y selva. En setiembre, las condiciones serían normales en costa sur e inferiores en selva.

## COSTA SUR

En el trimestre setiembre, octubre y noviembre, se prevé temperaturas máximas entorno a sus normales e incluso debajo de lo normal y temperaturas mínimas más bajas de lo habitual, asimismo, ello no representaría algún riesgo en el cultivo, debido a su finalización en campo por lo que el riesgo agroclimático es nulo.

## SIERRA NORTE

En sierra norte, en setiembre y octubre se prevén lluvias inferiores a sus valores habituales, que podrían limitar el desarrollo del cultivo, aunado a las condiciones térmicas cálidas que favorecerían la aparición de insectos (minadores), y aumentarían la demanda hídrica del cultivo, por lo cual se estima un riesgo agroclimático medio (a alto) en las regiones productoras de frijol. Hacia el mes de noviembre, las lluvias entorno a sus normales al igual que la temperatura diurna y nocturna, permitiría la recuperación del cultivo estimándose un riesgo agroclimático bajo.

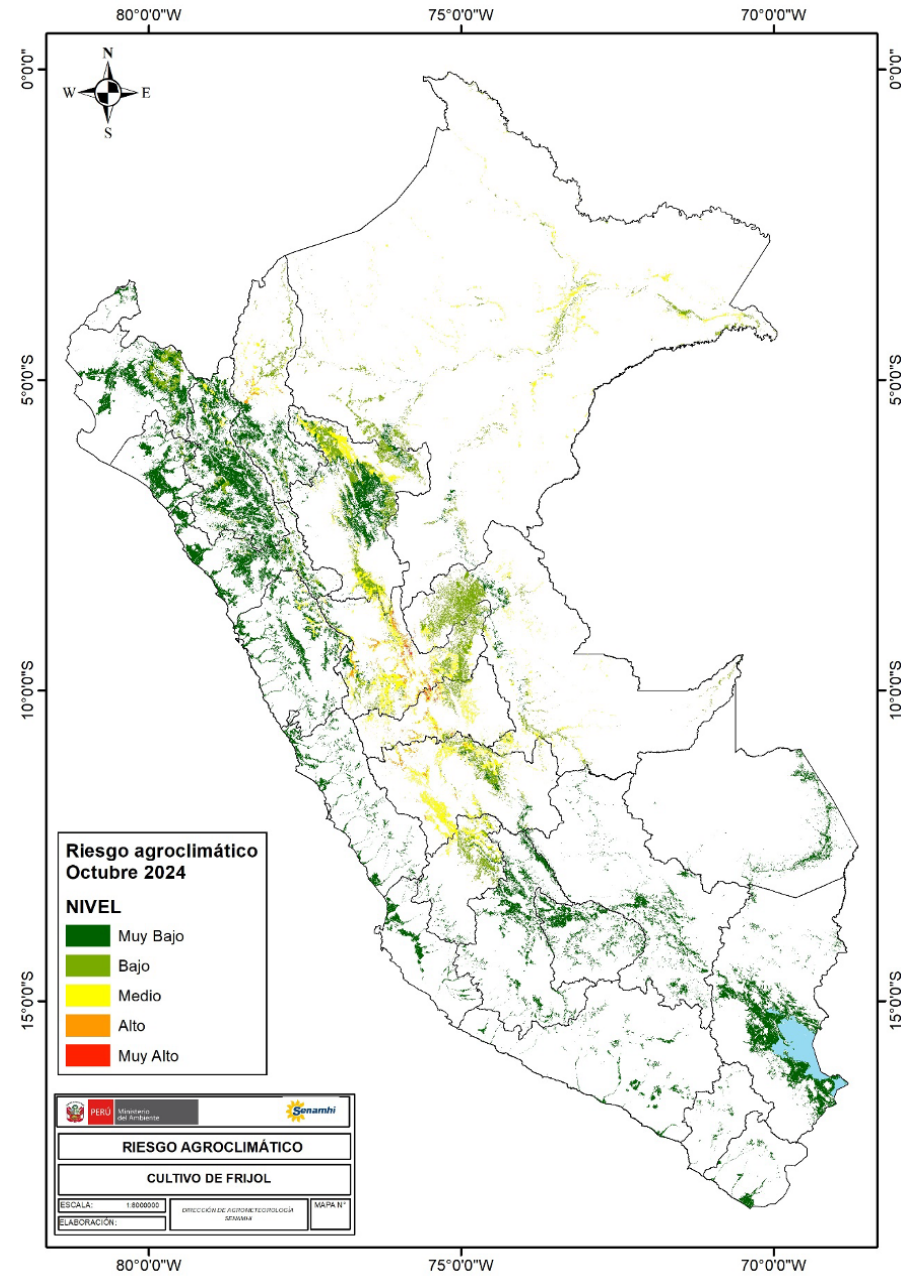
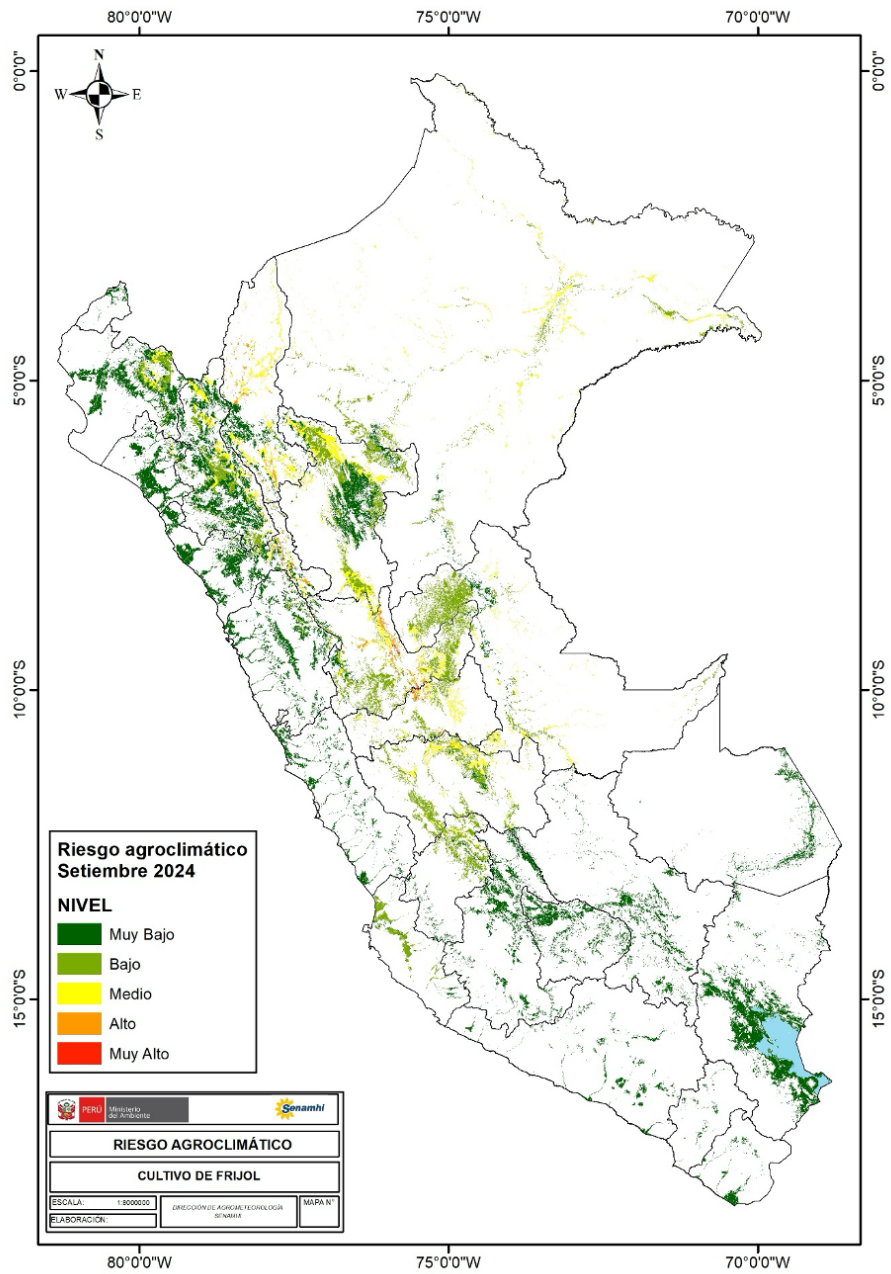
**PARA MÁS INFORMACIÓN AGROCLIMÁTICA.**  
**SUSCRIBETE AQUÍ**

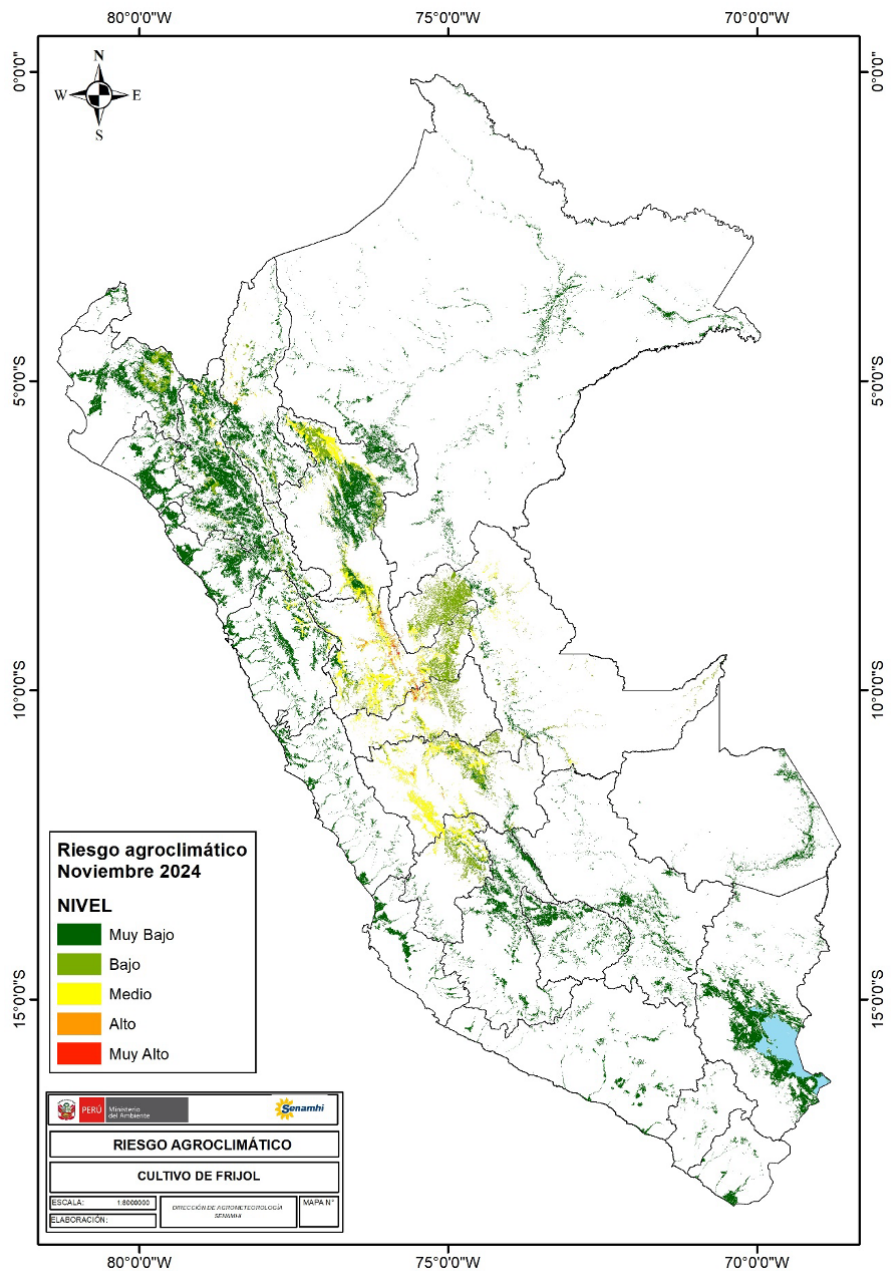
## SELVA NORTE

En setiembre, las lluvias por debajo de lo normal no favorecerían la formación de vaina en el frijol, asimismo, las temperaturas cálidas durante el día y la noche incrementarían las plagas asociadas al cultivo y aumentarían la tasa de evapotranspiración, lo que llevaría a un riesgo agroclimático alto. Hacia octubre y noviembre se prevé un riesgo agroclimático medio, ya que las lluvias dentro de los niveles normales favorecerían la recuperación de las plantaciones, no obstante, las condiciones térmicas cálidas representarían una amenaza porque aumentaría la demanda hídrica del cultivo. Cabe mencionar que las siembras de cultivos de pan llevar como el frijol son mínimas en la región debido al déficit de precipitaciones en los últimos tres meses en las zonas productoras del departamento de San Martín.

## SELVA CENTRO

En selva central, en setiembre, las lluvias inferiores a sus valores habituales ralentizarían el progreso de la campaña aunado a las temperaturas diurnas cálidas que aumentarían la tasa de evapotranspiración y favorecerían el incremento de plagas, lo que resultaría en un riesgo agroclimático alto. En octubre y noviembre, el régimen de lluvias se presentaría dentro del rango habitual, e incluso por debajo de lo normal, lo cual permitiría que el cultivo de frijol se recupere; sin embargo, de no ser suficientes aunado a las temperaturas cálidas podría generar un estrés térmico e hídrico en el cultivo, por lo cual se estima un riesgo agroclimático medio-alto en las zonas productoras de la selva de Satipo- Junín.





#### TENER EN CUENTA:

El análisis del pronóstico de riesgo agroclimático es interpretado a partir de mapas provenientes de pronósticos climáticos. La incertidumbre de la predicción agroclimática aumenta en la medida en que sean más alejadas las fechas iniciales con respecto a la emisión del informe de predicción. Los boletines se actualizan mensualmente.

Próxima actualización: Octubre 2024

