

PRONÓSTICO DE RIESGO AGROCLIMÁTICO

AGOSTO - OCTUBRE

CULTIVO: FRIJOL



De agosto y octubre 2024, se prevé las siguientes condiciones térmicas diurnas: predominarían condiciones superiores a lo normal en sierra y selva, a excepción de la costa sur con condiciones inferiores a lo normal en agosto. Condiciones térmicas nocturnas, inferiores en costa sur durante el trimestre, y en sierra norte y selva se preve condiciones de normales a superiores. En agosto y setiembre, se prevé acumulados de precipitaciones sobre sus normales en costa sur, y debajo de lo normal en sierra y selva. En setiembre, las condiciones serían normales en costa sur e inferiores en selva.

COSTA SUR

En costa sur, para agosto se prevé temperaturas diurnas y nocturnas frías que retrasarían ligeramente el desarrollo del cultivo en la fase de llenado de vainas y maduración, por lo cual se estima un nivel de riesgo agroclimático medio. Hacia setiembre y octubre la temperatura máxima normal y normal superior respectivamente, favorecería la continuación de las fases de maduración del cultivo por ello se estima un riesgo agroclimático bajo para los dos últimos meses del periodo pronosticado.

SIERRA NORTE

En sierra norte, para el trimestre (agosto-setiembre -octubre) se prevén lluvias inferiores a sus valores habituales, que podrían limitar el desarrollo del cultivo, aunado a las condiciones térmicas cálidas que favorecerían la aparición de insectos minadores, y aumentarían la demanda hídrica del cultivo por lo cual se estima un riesgo agroclimático medio- alto en las regiones productoras de frijol.

PARA MÁS INFORMACIÓN AGROCLIMÁTICA.
SUSCRIBETE AQUÍ



SIERRA CENTRAL

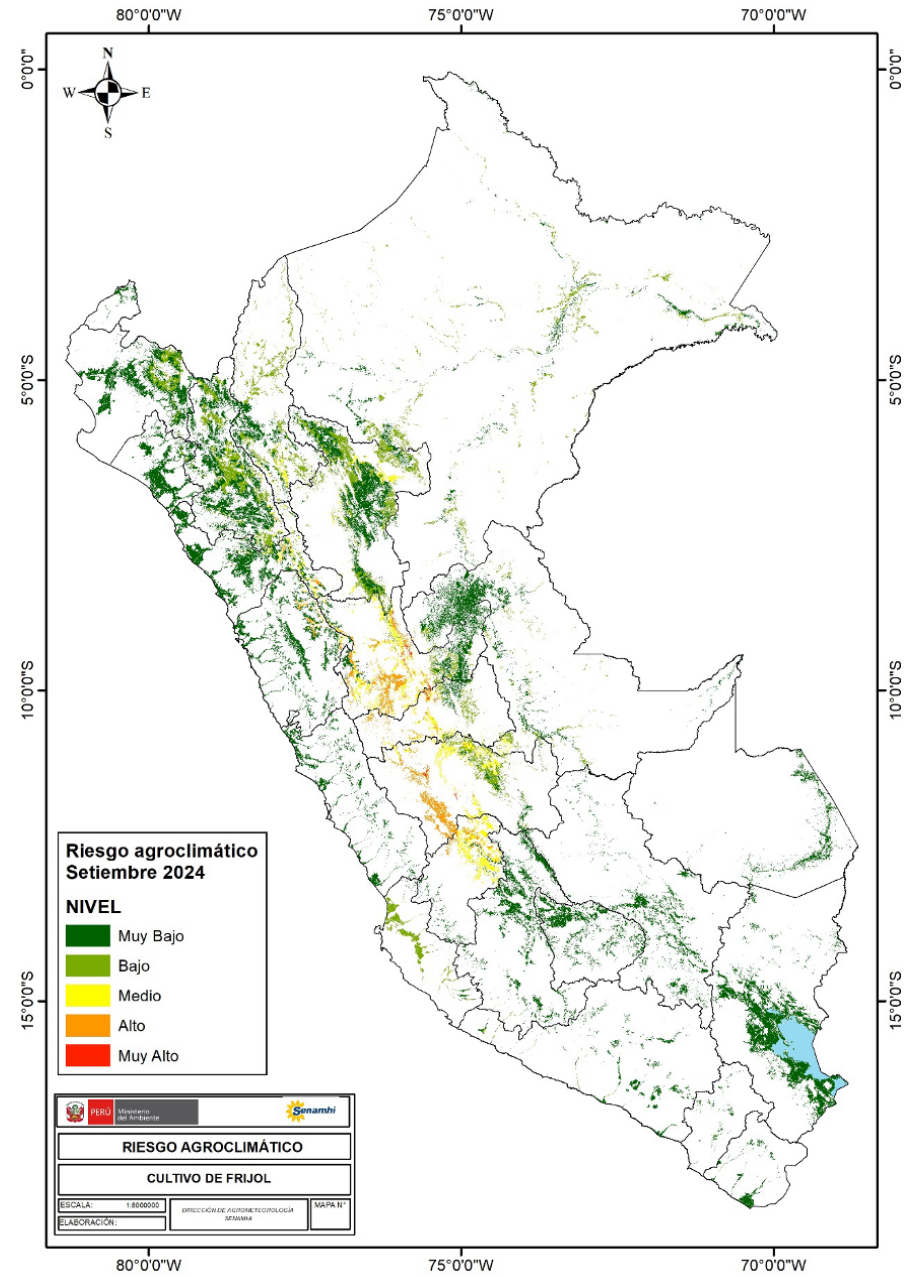
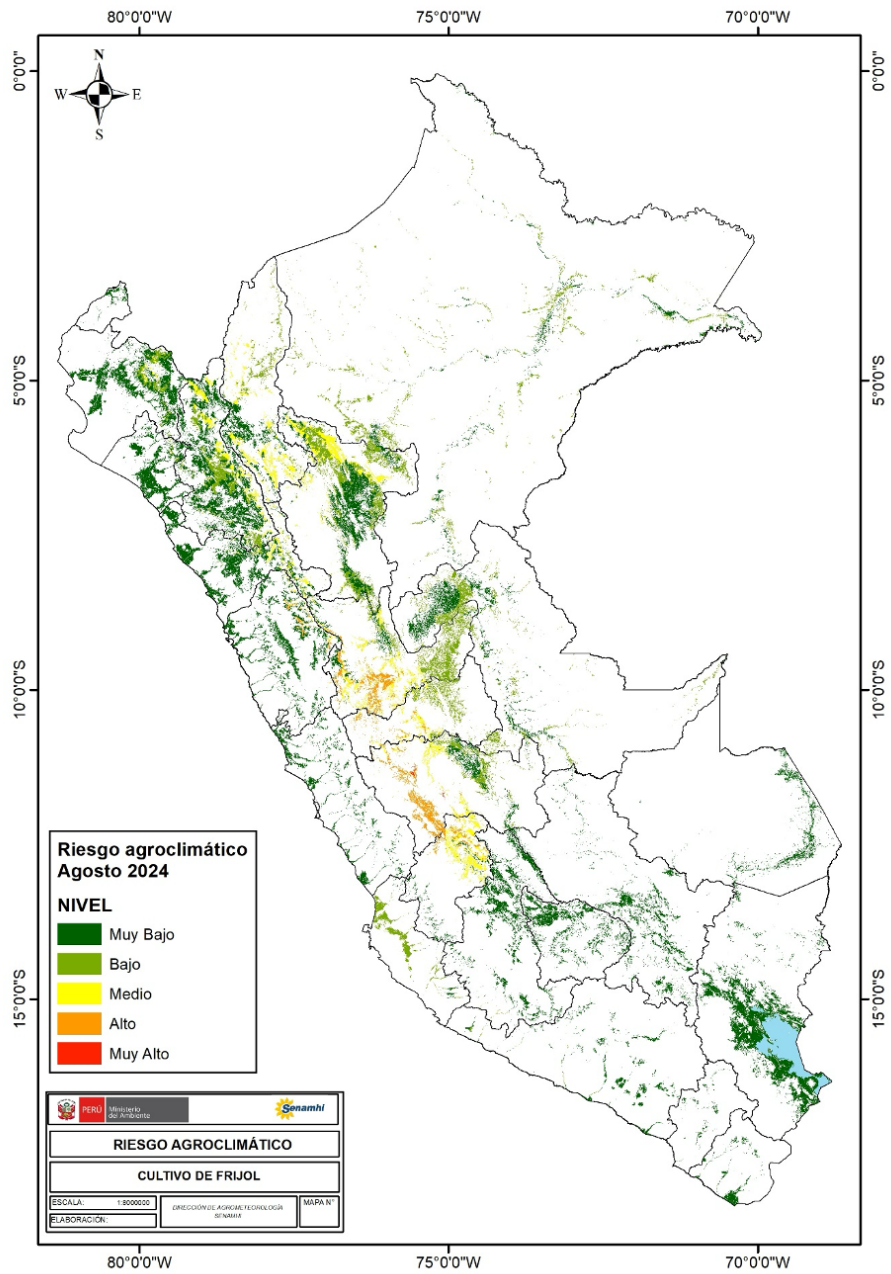
Para agosto y setiembre las precipitaciones inferiores a sus normales impactarían en el llenado de las vainas de frijol, por ello se estima un riesgo agroclimático medio-alto. Hacia octubre las lluvias entorno a sus normales podrían favorecer a los cultivos que aún se encuentren en llenado de vainas; sin embargo, estas condiciones serían indiferentes en las parcelas que ya se encuentran en maduración, por lo cual se estima un riesgo agroclimático bajo en las zonas productoras de Pariahuanca y Santo Domingo de Acobamba.

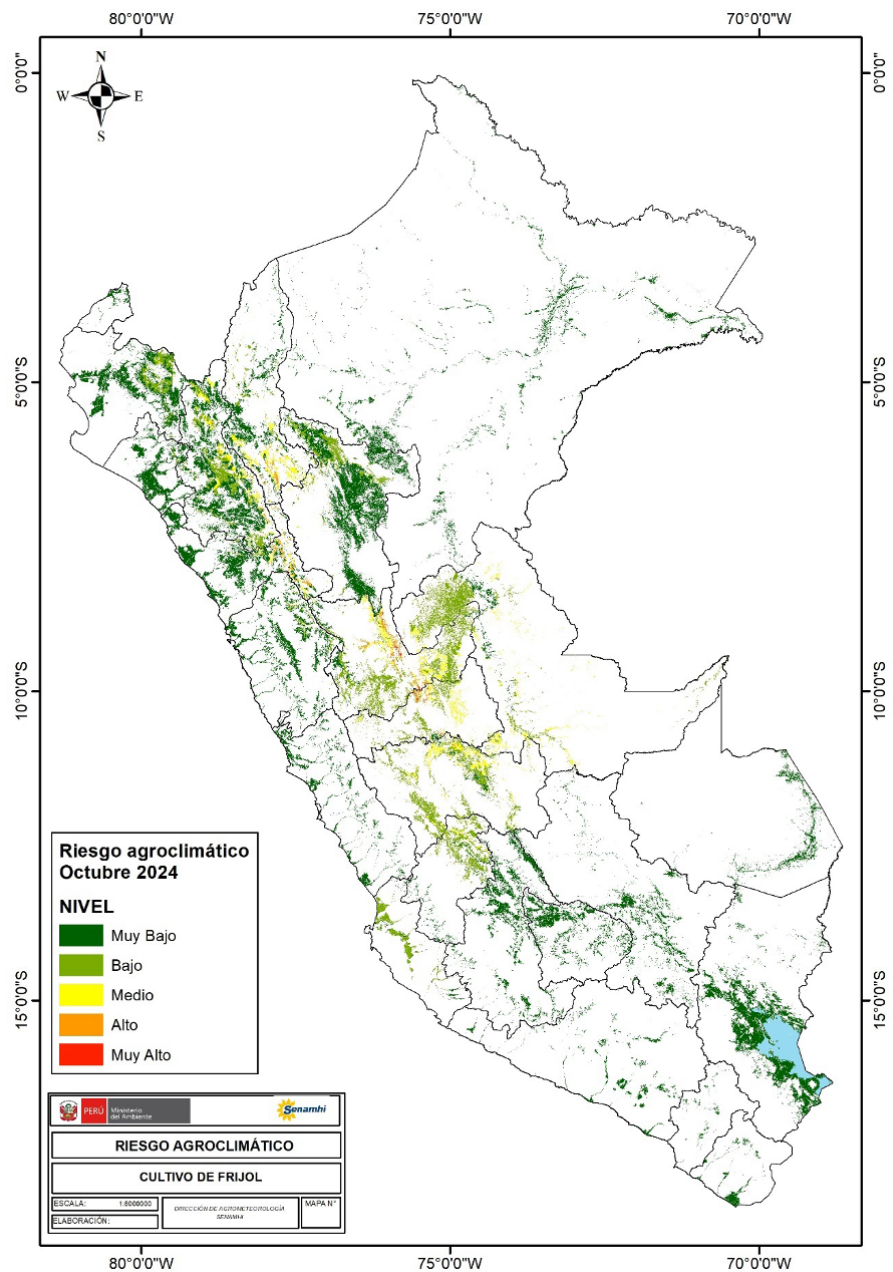
SELVA NORTE

Durante agosto y setiembre, las lluvias inferiores no serían favorables para la formación de vaina y el inicio del llenado de granos en el frijol, sumado a las temperaturas nocturnas y diurnas cálidas que incrementarían las plagas asociadas al cultivo, estimándose un nivel de riesgo agroclimático entre medio-alto; mientras que, hacia octubre, se estima un nivel de riesgo agroclimático bajo debido a que las lluvias por encima de sus valores normales serían favorables para la recuperación de las plantaciones y la maduración de los cultivos en las zonas productoras de frijol del Huallaga central en el departamento de San Martín.

SELVA CENTRO

En selva central, en agosto el régimen de lluvias y las temperaturas diurnas y nocturnas entorno a sus normales permitiría el avance de la campaña del cultivo de frijol que se encontraría en desarrollo vegetativo, por ello se estima un riesgo agroclimático bajo. Hacia setiembre y octubre, se prevén temperaturas diurnas y nocturnas cálidas que favorecerían a las plagas asociadas al cultivo, por lo cual se estima un riesgo agroclimático medio-alto en las zonas productoras de la selva de Junín (Satipo y Chanchamayo).





TENER EN CUENTA:

El análisis del pronóstico de riesgo agroclimático es interpretado a partir de mapas provenientes de pronósticos climáticos. La incertidumbre de la predicción agroclimática aumenta en la medida en que sean más alejadas las fechas iniciales con respecto a la emisión del informe de predicción. Los boletines se actualizan mensualmente.

Próxima actualización: Setiembre 2024

