

# PRONÓSTICO DE RIESGO AGROCLIMÁTICO

## ABRIL - JUNIO

### CULTIVO: CACAO

Durante abril, mayo y junio 2026, respecto a la precipitación en la selva se esperan condiciones entre normales a superiores. Respecto a las temperaturas máximas y mínimas se esperan condiciones entre normales a superiores.

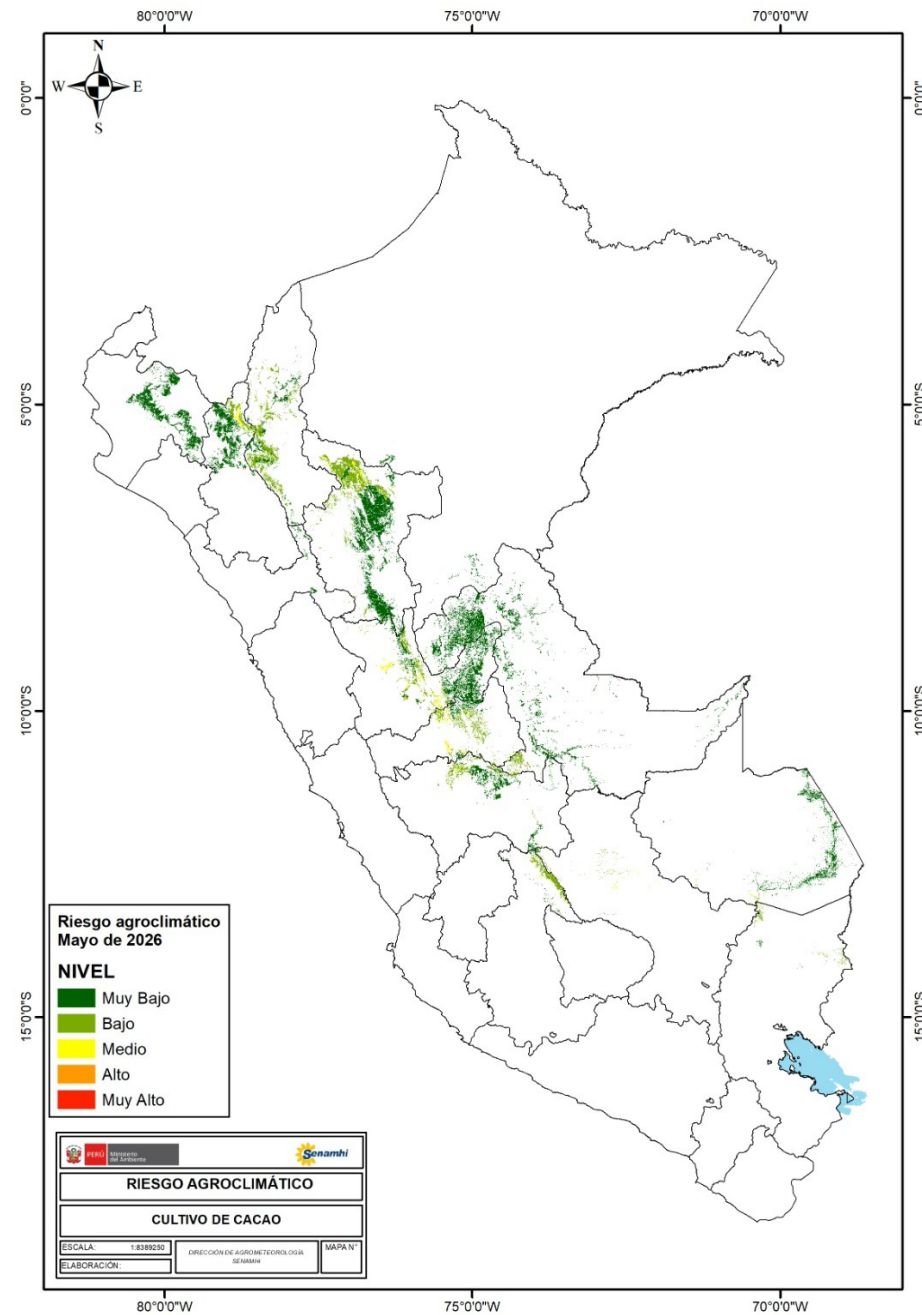
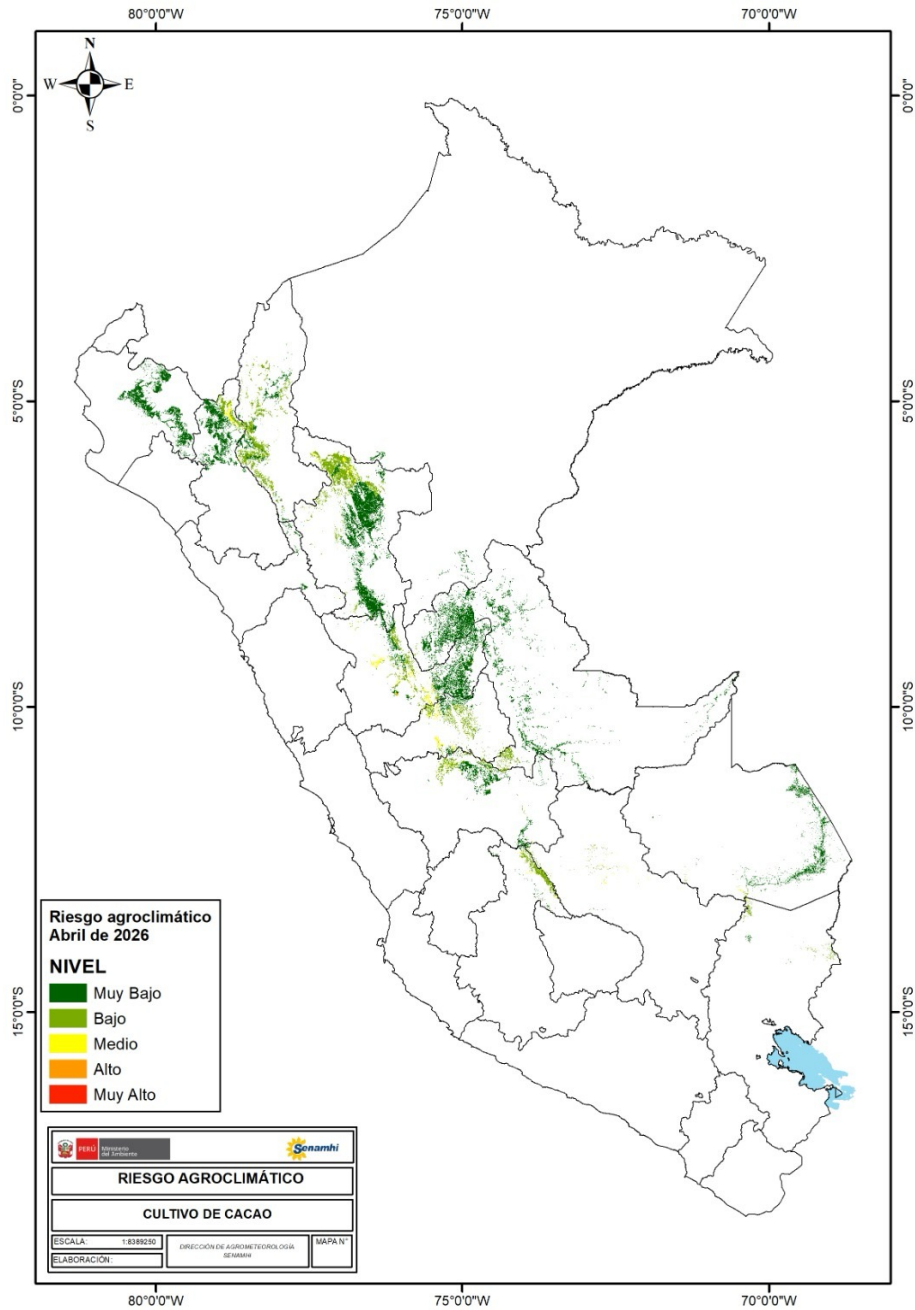
#### SELVA NORTE

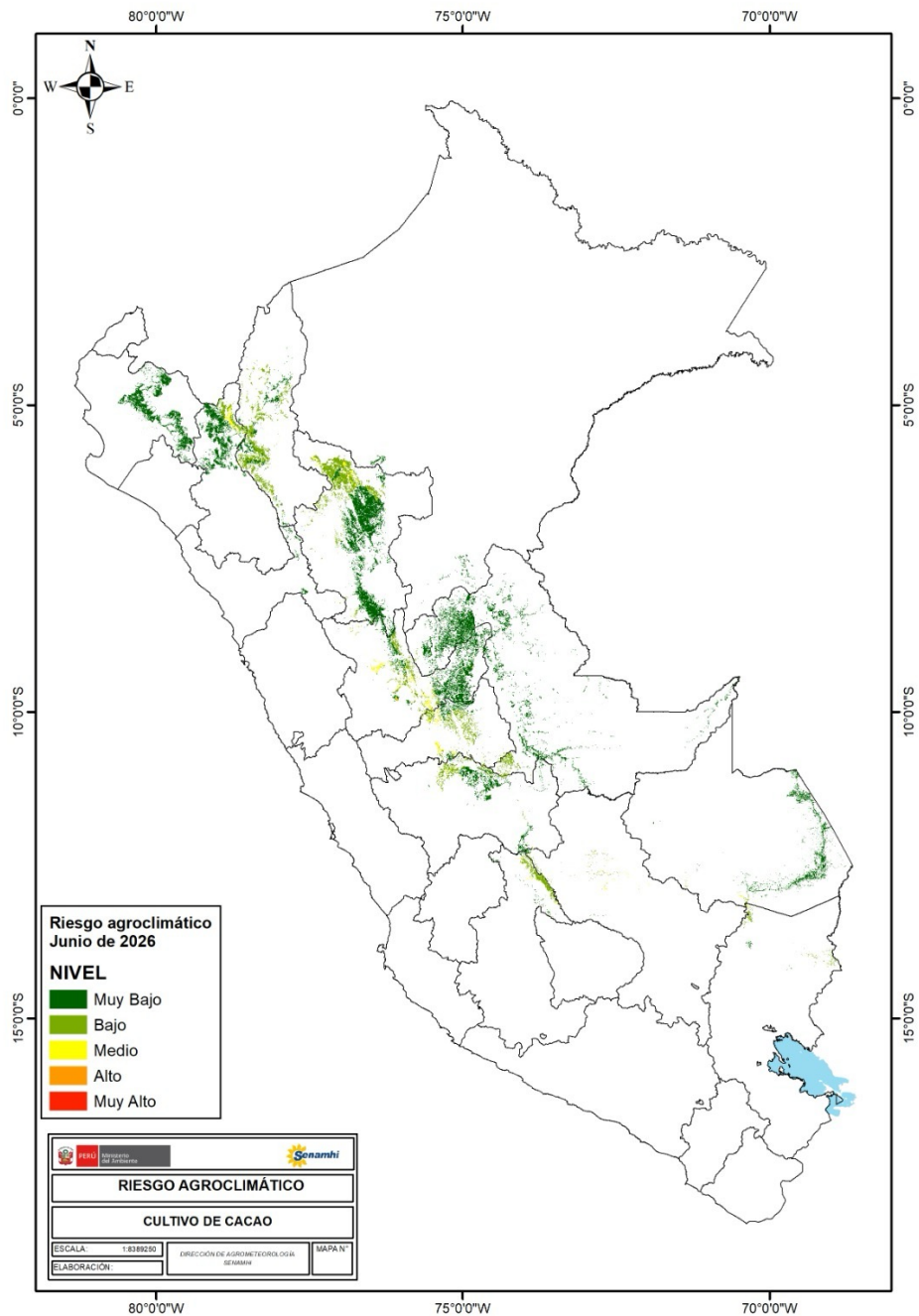
Para las zonas productoras de San Martín, durante el trimestre abril-junio del 2026 se prevé un escenario climático con riesgo agroclimático bajo para las plantaciones de cacao, asociado a precipitaciones con acumulados entre normales y superiores a su climatología, así como temperaturas con comportamientos entre normales y cálidos; estas condiciones favorecerían el crecimiento y el adecuado llenado de las mazorcas. No obstante, no se descarta la ocurrencia de lluvias intensas que podrían dificultar las labores de cosecha oportuna y favorecer la incidencia de enfermedades fungosas, como la moniliasis, cuya presencia también estaría asociada al descenso progresivo de las temperaturas conforme a su patrón climatológico.

#### SELVA CENTRO

Las plantaciones de cacao en la selva de Huánuco y Ucayali se encuentran en las fases fenológicas de fructificación y maduración. Para el próximo trimestre, se prevé que las precipitaciones presenten acumulados entre normales y superiores a su climatología, lo cual favorecería procesos como el llenado de las mazorcas y la adecuada translocación de nutrientes, contribuyendo al buen desarrollo y calidad del grano, especialmente en parcelas con manejo agronómico adecuado. No obstante, el exceso de humedad podría generar condiciones propicias para la proliferación de enfermedades fungosas y posibles afectaciones a nivel radicular; asimismo, en combinación con temperaturas cálidas, estas condiciones podrían favorecer la aparición e incremento de plagas. En ese contexto, el nivel de riesgo agroclimático se mantendría entre bajo y medio en algunas zonas, principalmente asociado a la posible mayor incidencia de enfermedades.

[PARA MÁS INFORMACIÓN AGROCLIMÁTICA,](#)  
[SUSCRIBETE AQUÍ](#)





#### TENER EN CUENTA:

El análisis del pronóstico de riesgo agroclimático es interpretado a partir de mapas provenientes de pronósticos climáticos. La incertidumbre de la predicción agroclimática aumenta en la medida en que sean más alejadas las fechas iniciales con respecto a la emisión del informe de predicción. Los boletines se actualizan mensualmente.

Próxima actualización: Mayo 2026

8577684 - [511] 614-1413

Consultas y Sugerencias: [serviciosagroclimaticos@senamhi.gob.pe](mailto:serviciosagroclimaticos@senamhi.gob.pe)