

PRONÓSTICO DE RIESGO AGROCLIMÁTICO

FEBRERO - ABRIL

CULTIVO: CACAO



Para el trimestre de febrero a abril de 2025, el análisis de escenarios climáticos prevé que en la selva norte y centro las precipitaciones varíen entre normales a normales superiores. En cuanto a las temperaturas diurnas y nocturnas, se prevé condiciones que oscilarán entre normales a superiores.

SELVA NORTE

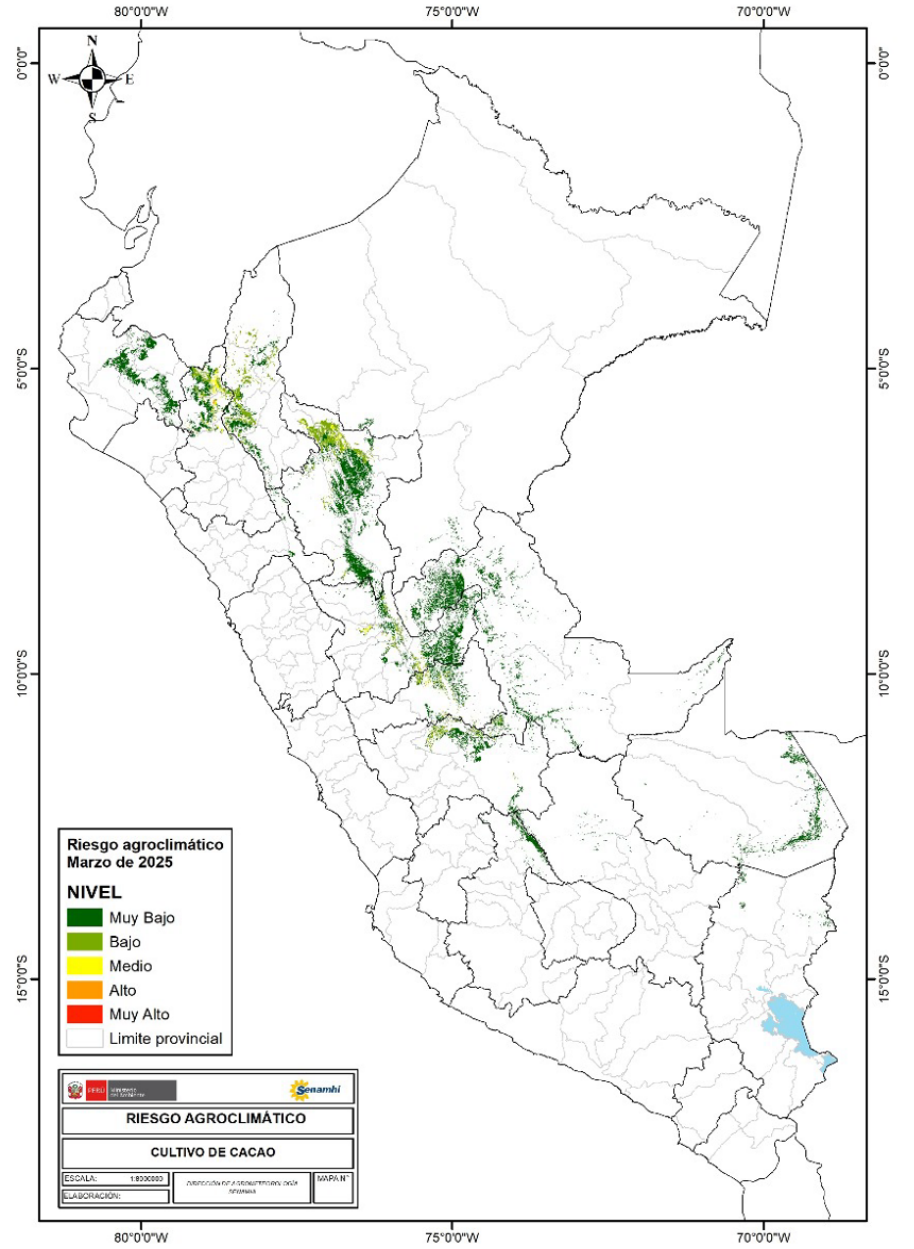
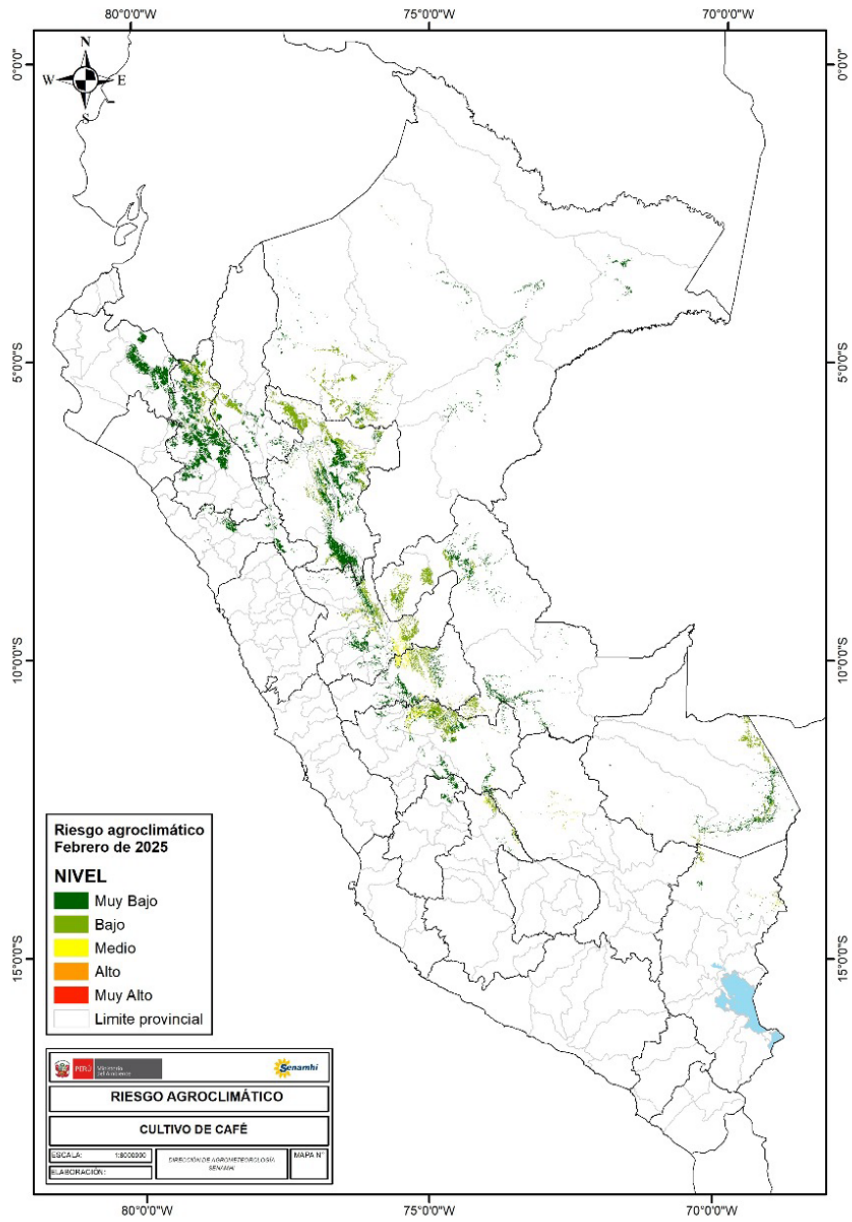
En el próximo trimestre, se prevé temperaturas máximas acordes a la climatología habitual en las zonas de producción de cacao de Huallaga Central y Bajo Huallaga (San Martín). En febrero, se prevé precipitaciones dentro de los rangos normales, lo que favorecerá el desarrollo normal de floración, así como el crecimiento y llenado de las mazorcas de cacao en sus respectivas fases fenológicas. Sin embargo, en marzo y abril, se prevé lluvias entre normales y superiores a lo habitual, lo que podría generar condiciones de humedad excesiva que incrementen el riesgo de enfermedades fúngicas. En consecuencia, el nivel de riesgo agroclimático se mantendría entre bajo y medio.

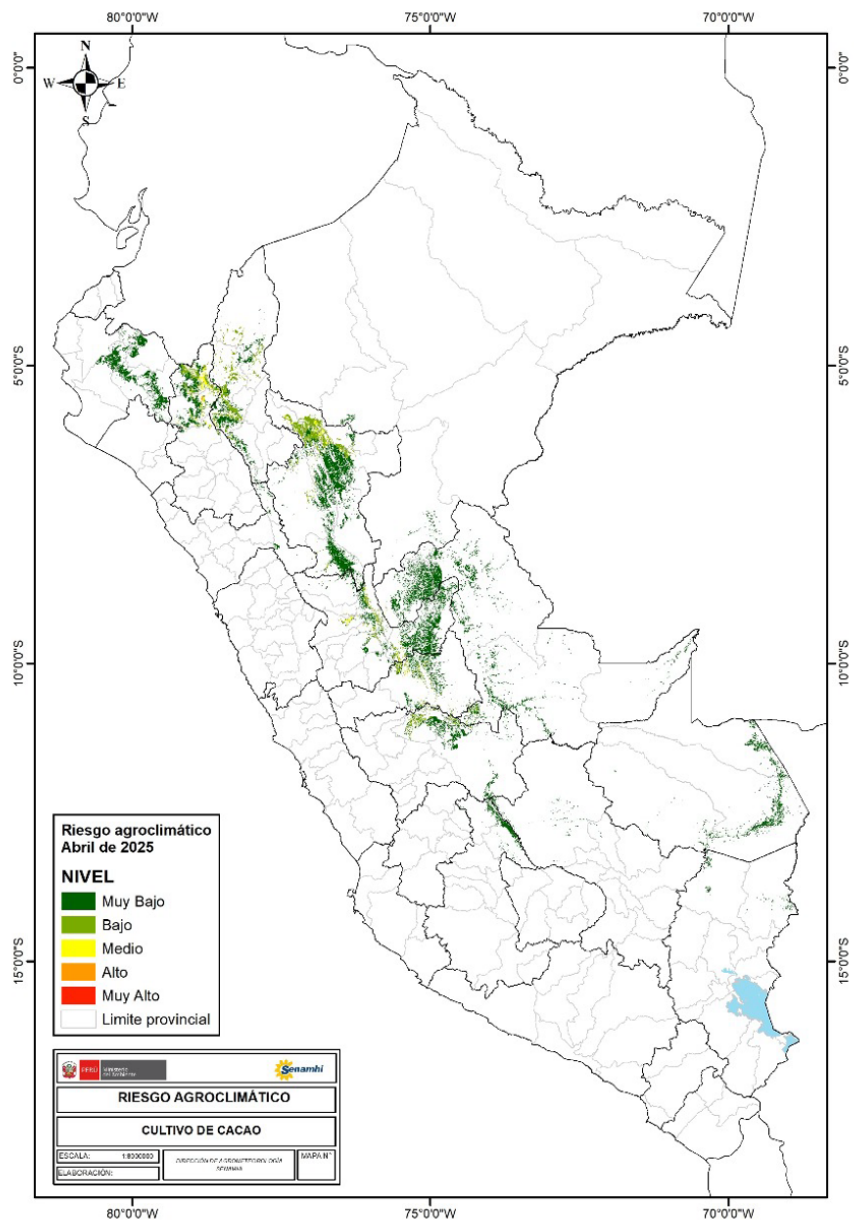
SELVA CENTRO

En la selva central, específicamente en las localidades de Aucayacu y Puerto Inca (Huánuco), así como en Pichanaqui (Junín), se prevé que las temperaturas máximas se mantengan dentro de los valores normales en febrero, para luego fluctuar entre normales y superiores a su climatología (marzo y abril). Las lluvias en el trimestre tendrían acumulados entorno a su climatología, favorables para el crecimiento de las mazorcas en fase de fructificación y el llenado de granos en la maduración, asegurando el avance de la campaña. No obstante, no se descarta la posible incidencia de enfermedades asociadas al exceso de humedad y deficiente manejo agronómico. En consecuencia, el nivel de riesgo agroclimático se mantendría entre bajo y medio.

PARA MÁS INFORMACIÓN AGROCLIMÁTICA,
SUSCRIBETE AQUÍ







TENER EN CUENTA:

El análisis del pronóstico de riesgo agroclimático es interpretado a partir de mapas provenientes de pronósticos climáticos. La incertidumbre de la predicción agroclimática aumenta en la medida en que sean más alejadas las fechas iniciales con respecto a la emisión del informe de predicción. Los boletines se actualizan mensualmente.

Próxima actualización: Marzo 2025