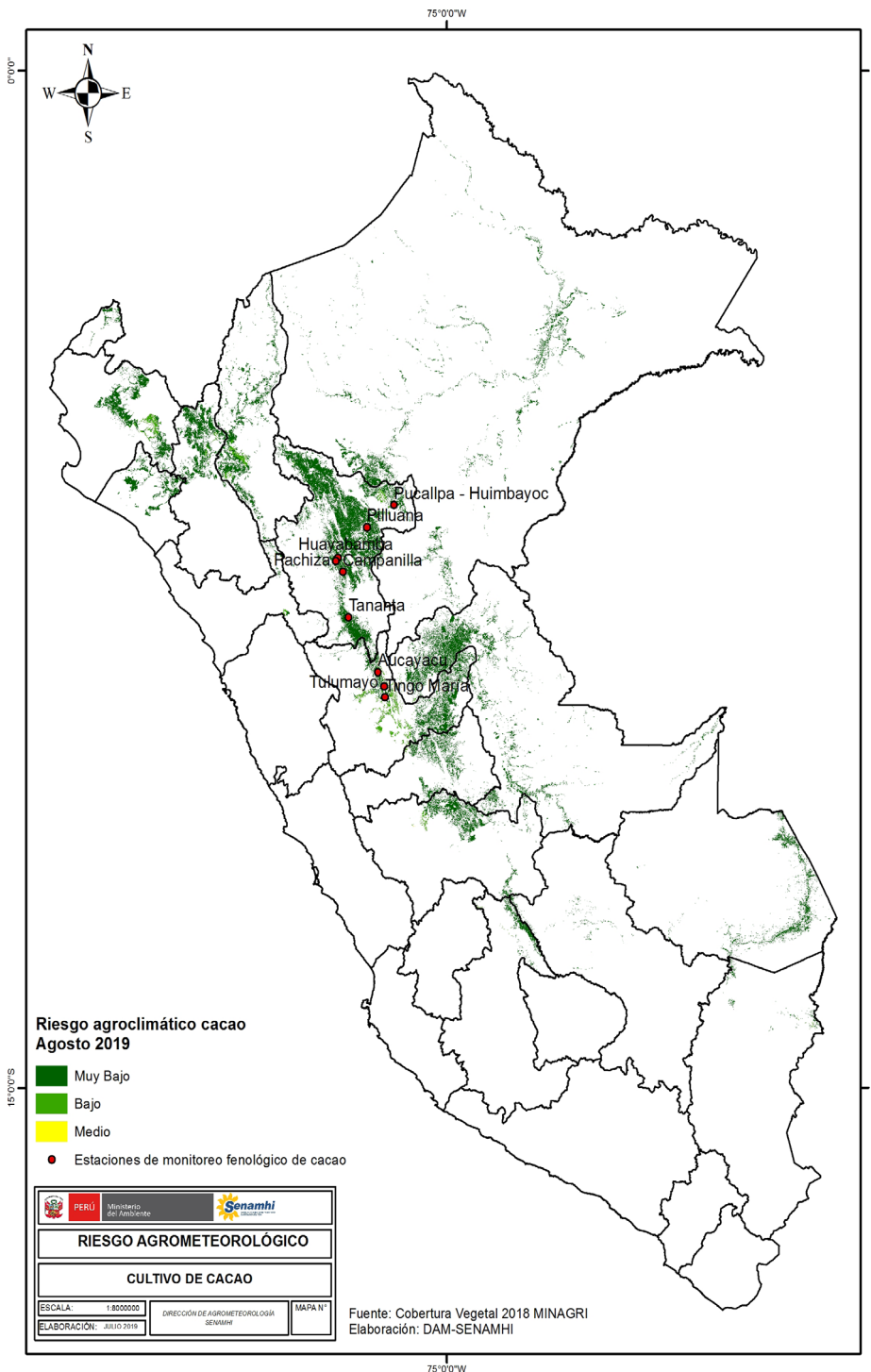




AGOSTO 2019



Síntesis

El riesgo agroclimático para el cultivo de cacao presentaría valores entre muy bajo y medio en las zonas de monitoreo fenológico.

En la selva norte, se producirían precipitaciones inferiores a lo normal; en la región San Martín, se presentarían entre normales y ligeramente inferiores a lo normal; estas condiciones serían favorables para las labores de cosecha en localidades como Campanilla.

En la selva central, predominarían condiciones de precipitación y temperatura normales, las cuales favorecerían la maduración y cosecha del cultivo. En las cercanías de la localidad de Aucayacu y Tulumayo, el riesgo agroclimático tendría la categoría de muy bajo.

En la selva sur, predominarían escenarios de riesgo agroclimático muy bajo debido a que las condiciones de precipitación y temperatura serían normales para la época.

Próxima Actualización: septiembre de 2019