

PRONÓSTICO DE RIESGO AGROCLIMÁTICO MAYO - JULIO CULTIVO: CACAO

Durante mayo, junio y julio de 2026, en la selva se esperan precipitaciones entre normales y superiores. Respecto a las temperaturas máximas y mínimas, se prevén condiciones entre normales y superiores.

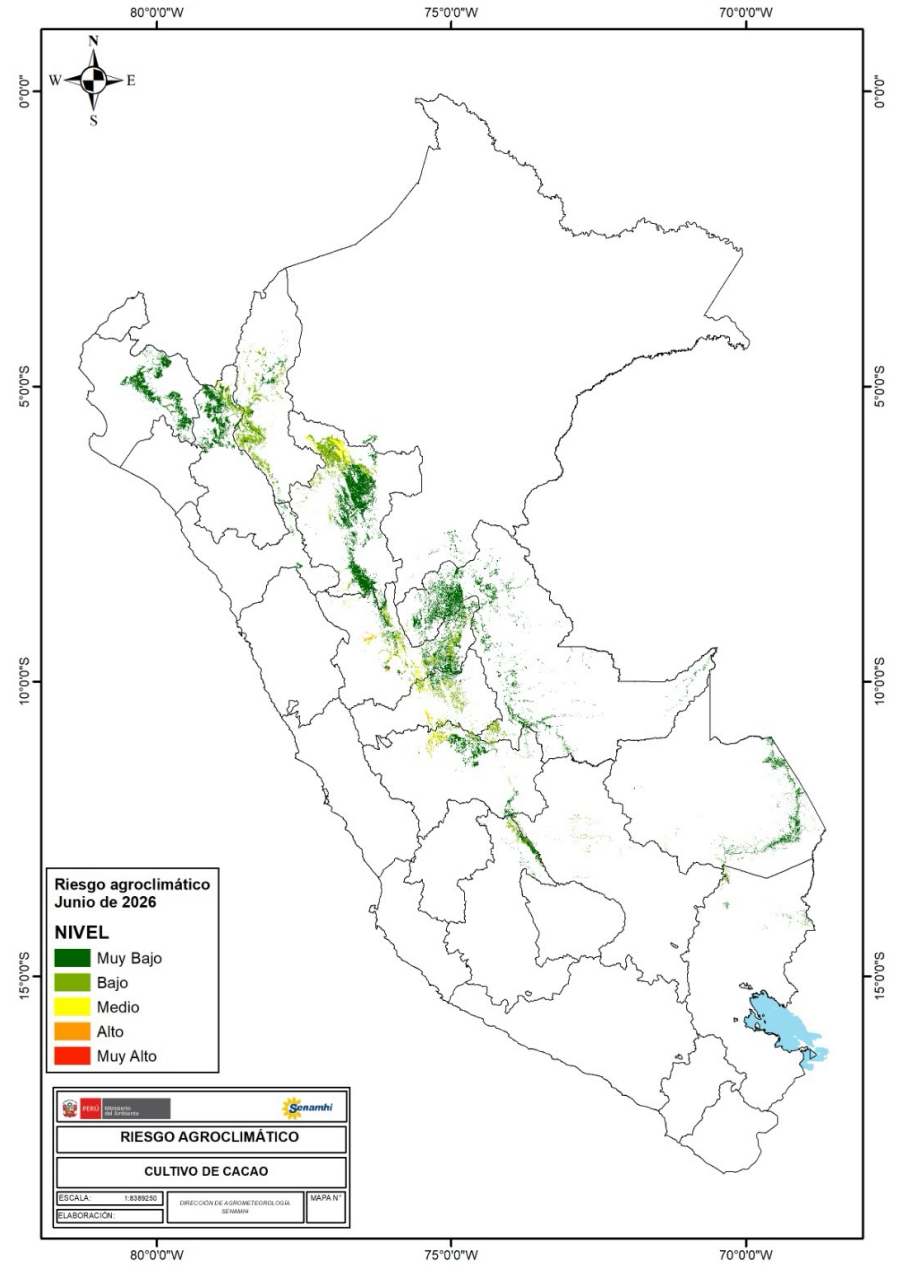
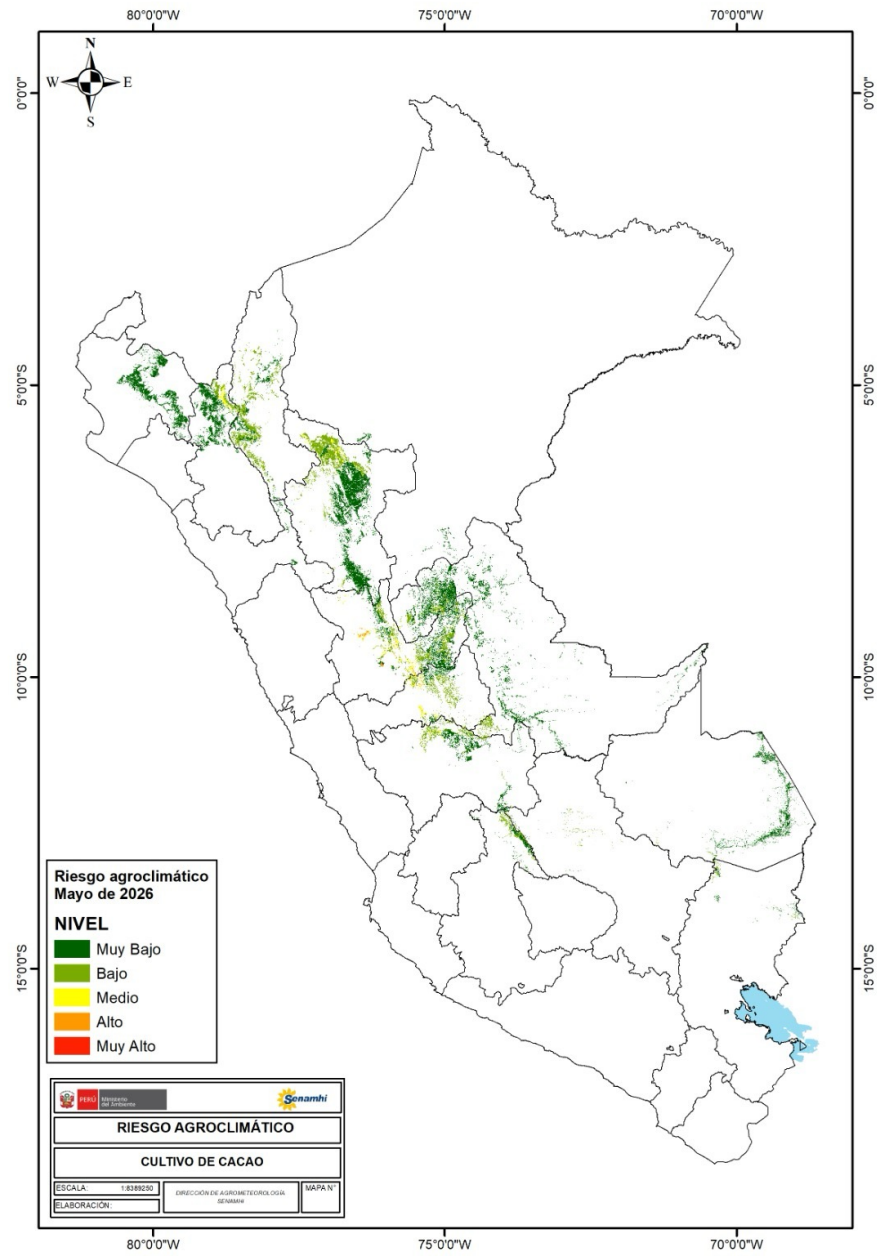
SELVA NORTE

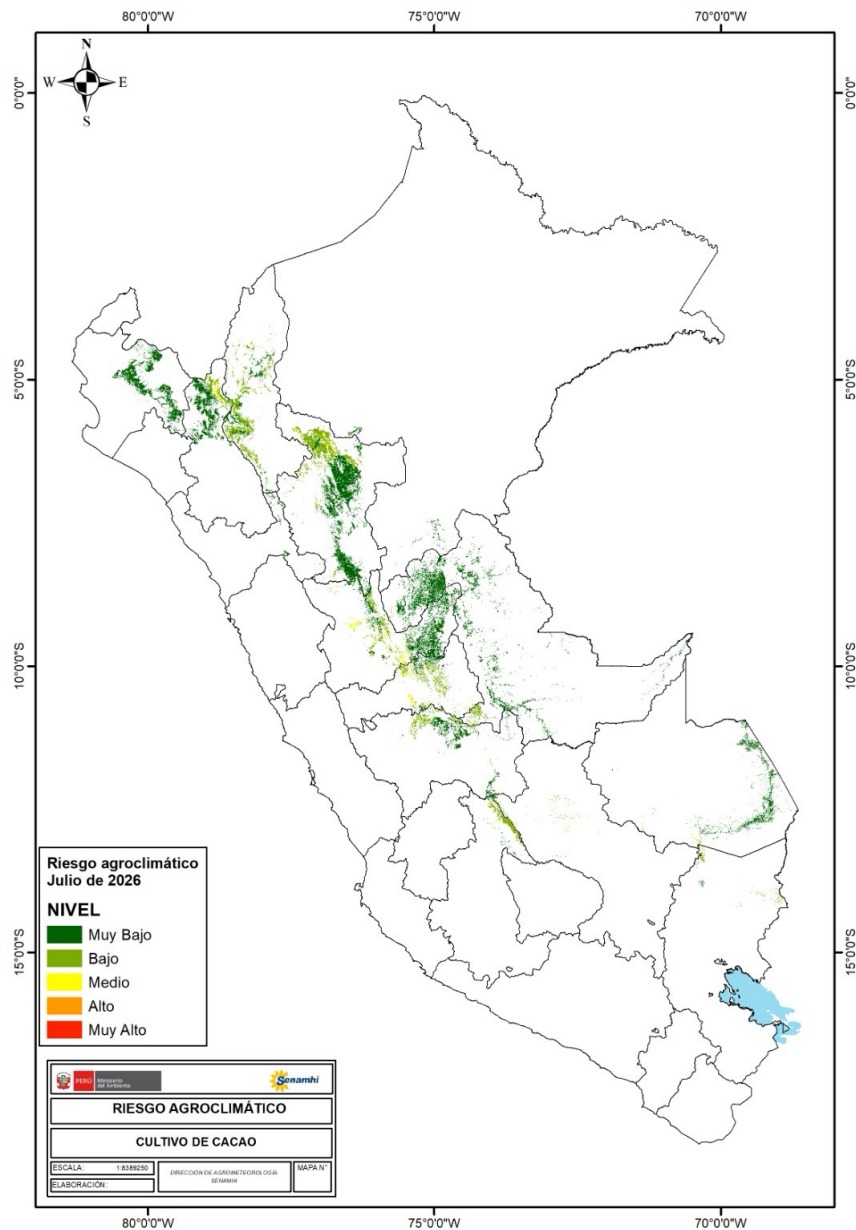
Para las zonas productoras de cacao de la región San Martín durante el trimestre de 2026, se prevé que mayo presente precipitaciones superiores a los valores climatológicos en gran parte del territorio, mientras que hacia junio y julio las lluvias oscilarían entre valores normales y superiores a los climáticos; las temperaturas se mantendrían entre condiciones normales y superiores a su climatología en el próximo trimestre, lo que favorecería el crecimiento, el llenado de mazorcas en fructificación final y maduración. No obstante, no se descarta la ocurrencia de eventos de lluvias intensas que podrían dificultar las labores de cosecha oportuna y propiciar la incidencia de enfermedades fungosas como moniliasis, escoba de bruja, pudrición parda, entre otras. Hacia junio y julio, las lluvias habituales a su climatología y superiores serán favorables para la continuidad de las cosechas y la emisión de botones florales. Por lo tanto, el nivel de riesgo agroclimático se mantendría en niveles medio a bajo durante mayo, y bajo durante junio y julio bajo.

SELVA CENTRO

Las plantaciones de cacao en la selva de Huánuco y Ucayali continúan en las fases de fructificación y maduración, mientras que algunas parcelas inician la etapa de botón floral. Para el próximo trimestre, se prevén lluvias entre normales y superiores durante mayo y junio, con una disminución gradual hacia julio, así como temperaturas diurnas dentro de lo normal y noches cálidas. Estas condiciones favorecerían el llenado de las mazorcas y la adecuada movilización de nutrientes, contribuyendo al buen desarrollo y calidad del grano, especialmente en parcelas con manejo agronómico adecuado. No obstante, el exceso de humedad y las temperaturas cálidas podrían propiciar la proliferación de enfermedades fungosas y plagas, por lo que el nivel de riesgo agroclimático se mantendría entre bajo y medio.

[PARA MÁS INFORMACIÓN AGROCLIMÁTICA,
SUSCRIBETE AQUÍ](#)





TENER EN CUENTA:

El análisis del pronóstico de riesgo agroclimático es interpretado a partir de mapas provenientes de pronósticos climáticos. La incertidumbre de la predicción agroclimática aumenta en la medida en que sean más alejadas las fechas iniciales con respecto a la emisión del informe de predicción. Los boletines se actualizan mensualmente.

Próxima actualización: Junio 2026