

# PRONÓSTICO DE RIESGO AGROCLIMÁTICO ABRIL - JUNIO CULTIVO: CAFÉ

Para el período abril 2024 y junio 2024, se prevé que las condiciones térmicas diurnas y nocturnas estarían sobre sus normales en la selva norte y centro. Asimismo, se prevé precipitaciones de normales a superiores en selva norte en abril y mayo; inferiores en selva norte alta, selva central y sur en junio.

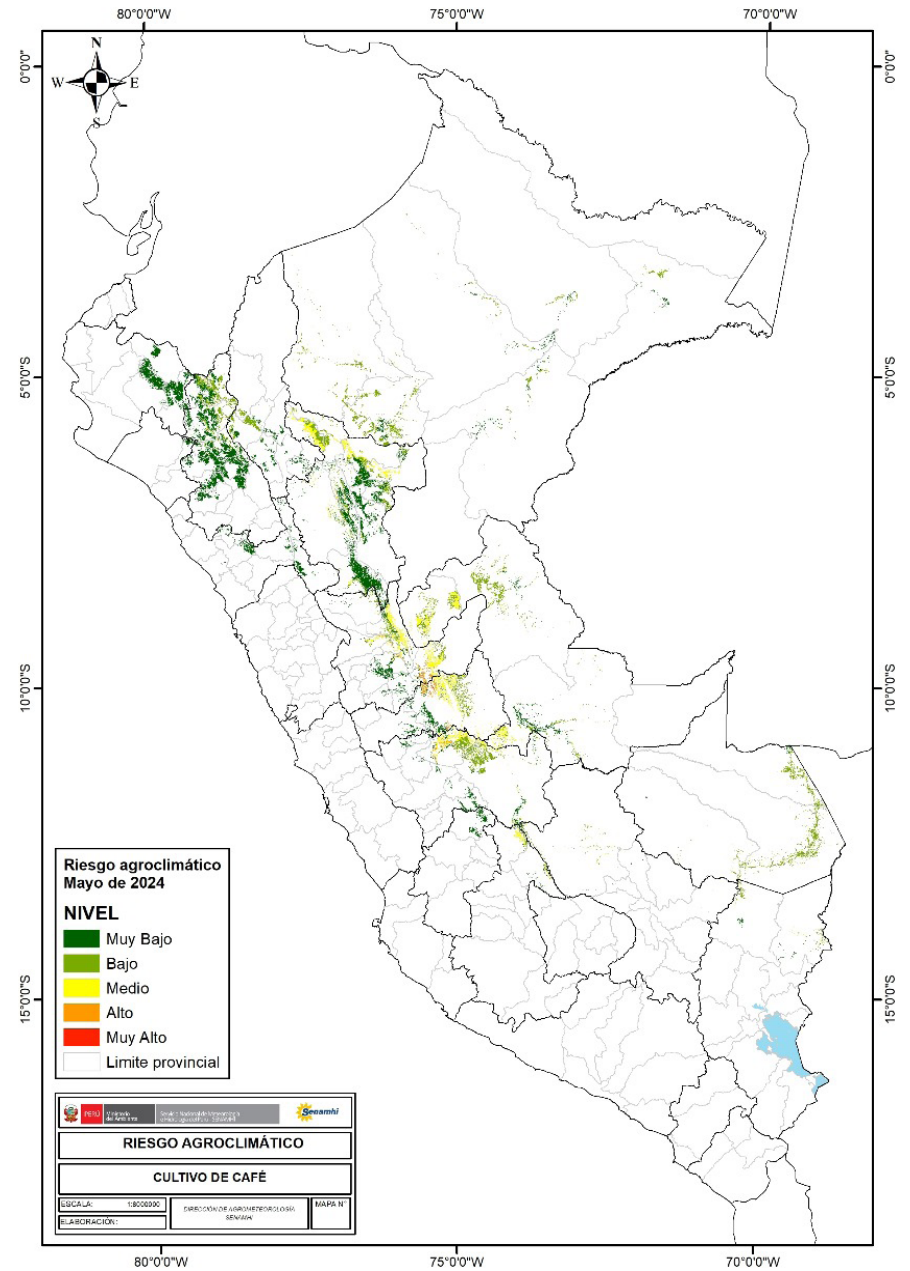
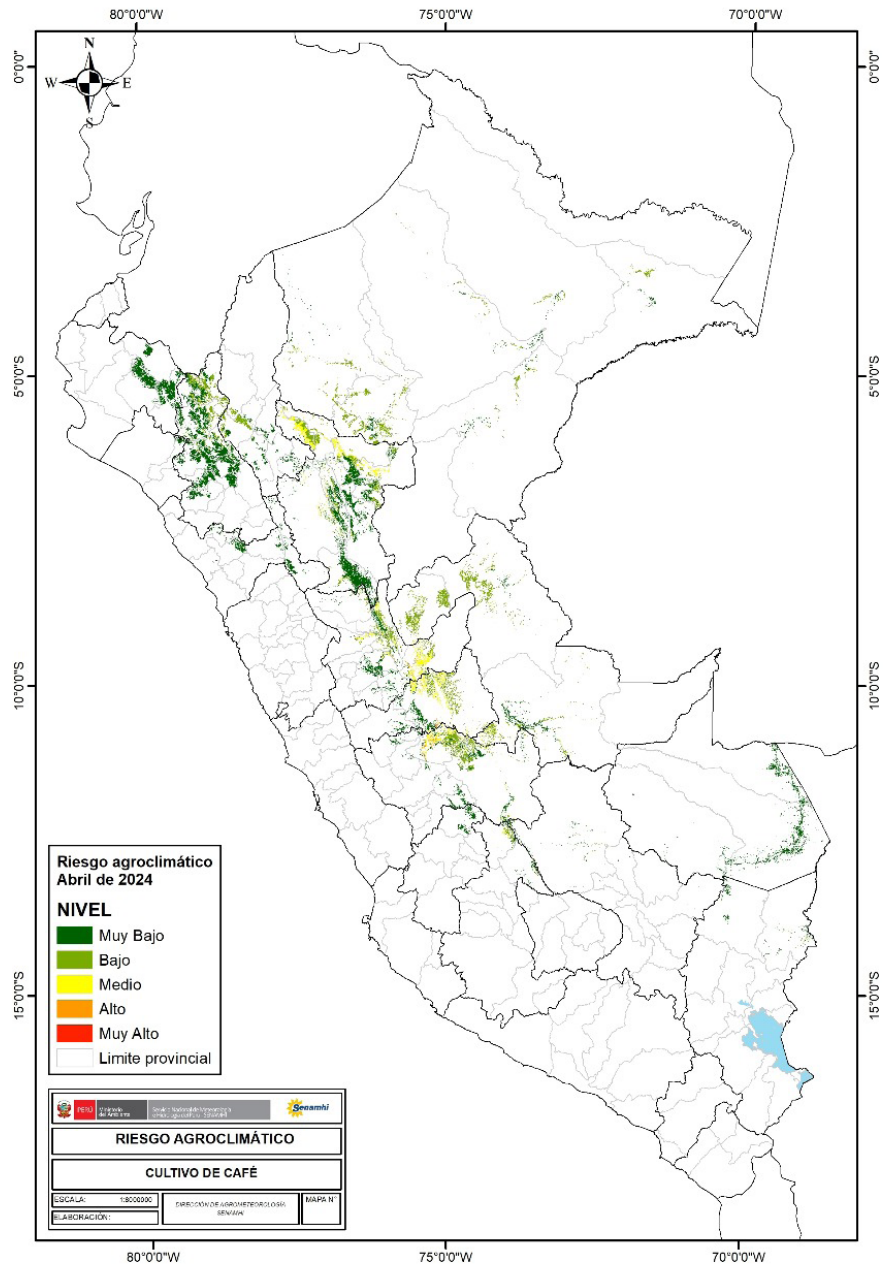
## SELVA NORTE

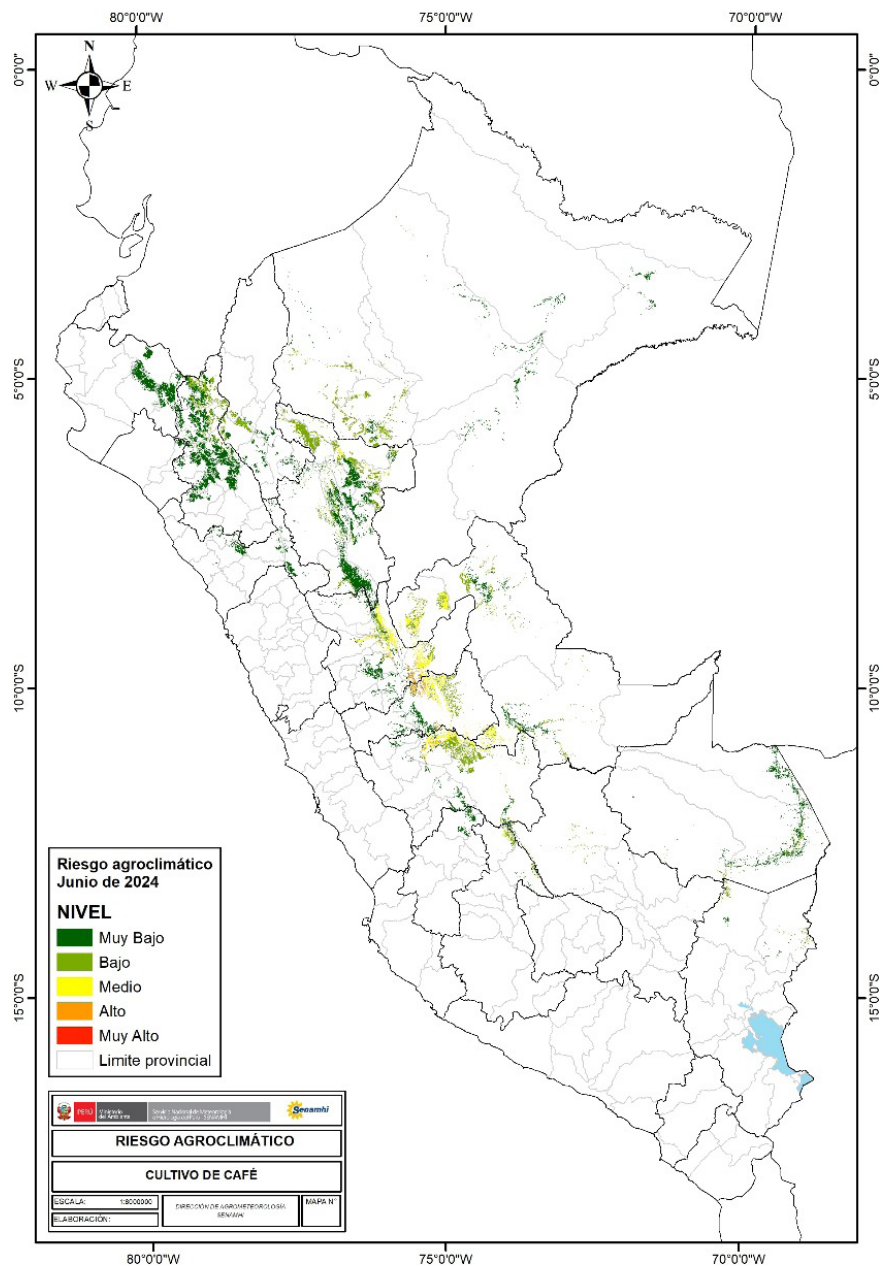
En las zonas cafetaleras de El Palto (Amazonas), Chirinos y Chontalí (Cajamarca) se estima un nivel de riesgo entre bajo y medio, debido a la probabilidad de temperaturas máximas y mínimas superiores a su climatología. Además, de precipitaciones sobre sus normales en los meses de abril y junio; estas condiciones podrían comprometer el estado fitosanitario de las plantaciones de café en fases de fructificación e inicio de maduración. Sin embargo, en mayo el nivel de riesgo sería bajo, debido a la estacionalidad, donde se estarían presentando temperaturas y precipitaciones dentro de su variabilidad climática.

## SELVA CENTRAL Y SUR

En Pichanaki y Villa Rica (Junín) se esperaría un nivel de riesgo entre medio y alto, debido a que en el próximo trimestre se esperarían lluvias con acumulados por debajo de lo normal y temperaturas máximas y mínimas sobre normal. Escenario que podría ocasionar déficit hídrico a finales de , principalmente en plantaciones baja altitud que estarían en plena fase de maduración y cosecha; no se descarta, el incremento de plagas como la broca mermando la calidad de baya.

**PARA MÁS INFORMACIÓN AGROCLIMÁTICA,  
SUSCRIBETE AQUÍ**





#### TENER EN CUENTA:

El análisis del pronóstico de riesgo agroclimático es interpretado a partir de mapas provenientes de pronósticos climáticos. La incertidumbre de la predicción agroclimática aumenta en la medida en que sean más alejadas las fechas iniciales con respecto a la emisión del informe de predicción. Los boletines se actualizan mensualmente.

Próxima actualización: Mayo 2024