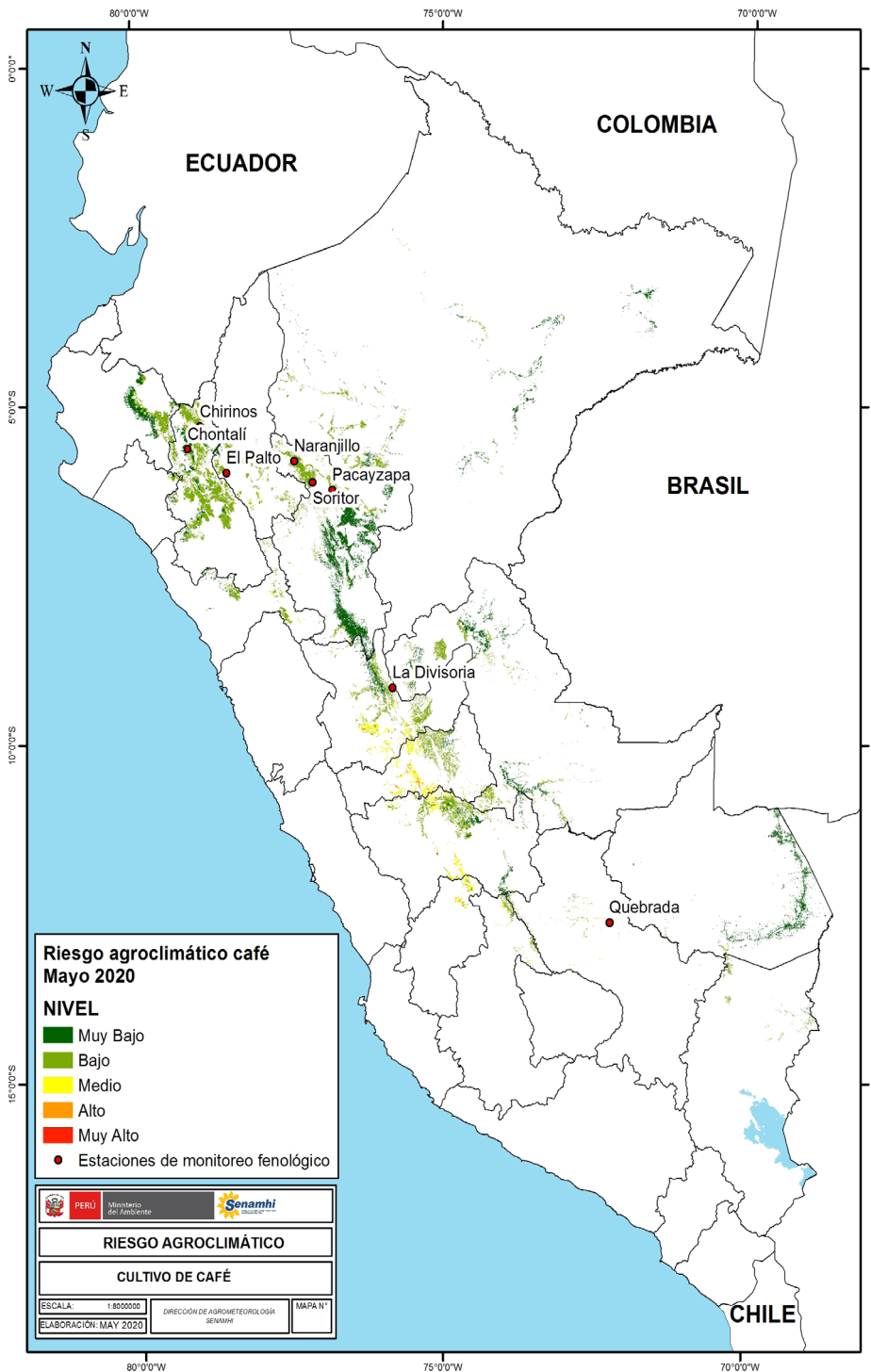


RIESGO AGROCLIMÁTICO CAFÉ

MAYO 2020



Síntesis

Los valores de riesgo agroclimático durante el mes de mayo estarían entre muy bajo y muy alto.

En la selva alta norte, en las cercanías de las localidades de Chirinos y Chontalí (Cajamarca) y El Palto (Amazonas), el riesgo agroclimático estaría entre muy bajo y medio debido a que las condiciones agroclimáticas estarían entre normales y superiores a lo normal.

En la región San Martín, en las cercanías de las localidades de Naranjillo, Soritor y Pacayzapa, el riesgo agroclimático estaría entre bajo y alto debido a que la precipitación y la temperatura máxima serían superiores a lo normal. Estas condiciones podrían favorecer las infecciones radiculares causadas por hongos.

En las cercanías de las localidades de La Divisoria (Huánuco) y Quebrada Yanatile (Cusco), el riesgo agroclimático estaría entre bajo y medio debido a que las condiciones agroclimáticas previstas estarían entre normales y ligeramente superiores a lo normal.

Próxima Actualización: junio de 2020