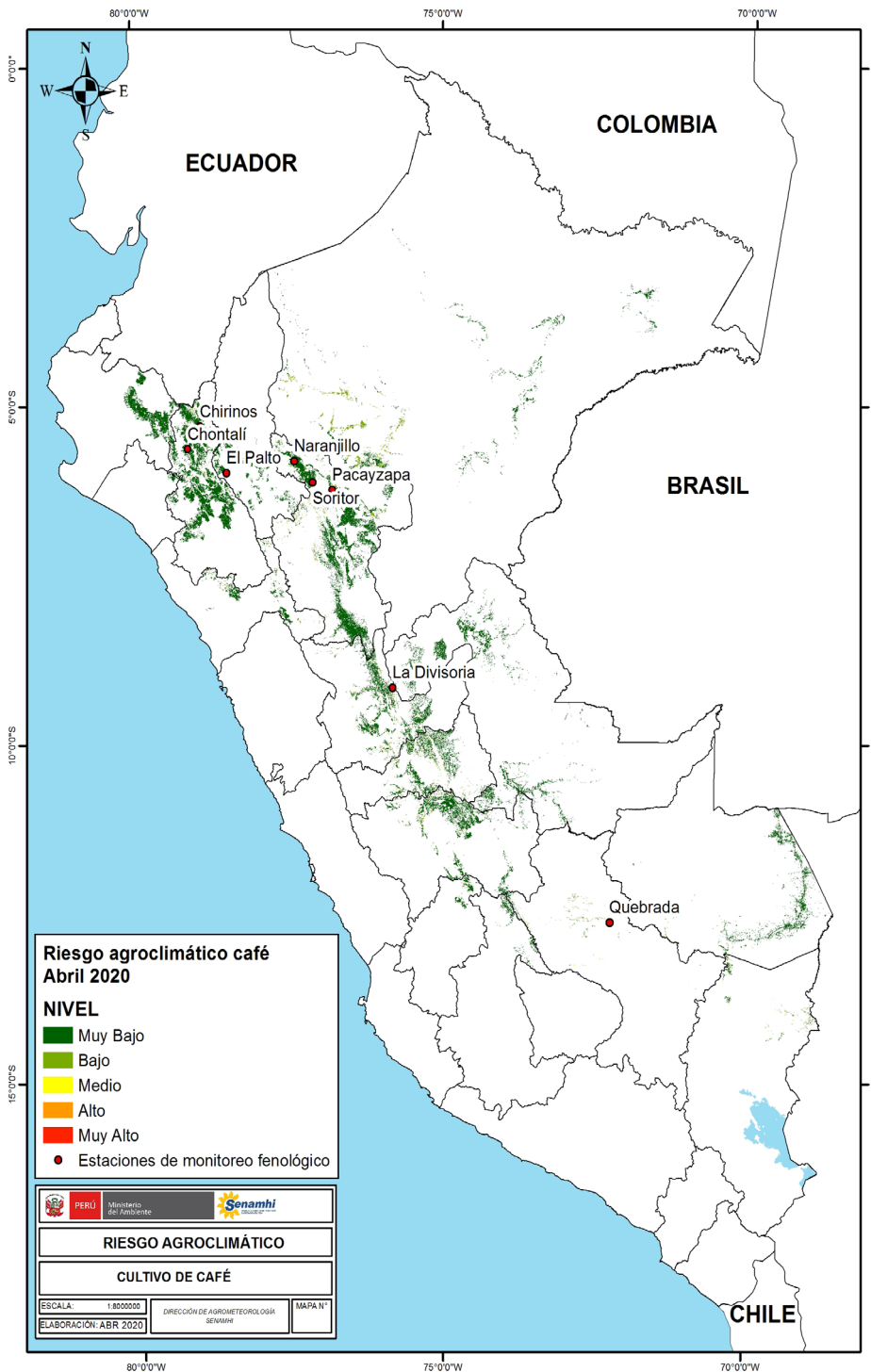


RIESGO AGROCLIMÁTICO CAFÉ

ABRIL 2020



Síntesis

El riesgo agroclimático para el cultivo de café se incrementaría ligeramente en la selva central durante el mes de abril.

En la selva alta norte, en las cercanías de las localidades de Chirinos y Chontalí (Cajamarca) y El Palto (Amazonas), el riesgo agroclimático estaría entre muy bajo y medio debido a que el incremento de la temperatura favorecería la etapa de fructificación.

En la región San Martín, en las cercanías de las localidades de Naranjillo, Soritor y Pacayzapa, el riesgo agroclimático estaría entre medio y alto debido a que la precipitación y la temperatura serían superior a lo normal lo cual podría provocar infecciones por "ojo de gallo" en las hojas.

En las cercanías de las localidades de La Divisoria (Huánuco) y Quebrada Yanatile (Cusco), el riesgo agroclimático tendría categoría entre bajo y medio debido a que la precipitación estaría cercana a sus valores normales lo cual podría favorecer la etapa de fructificación.

Próxima Actualización: mayo de 2020