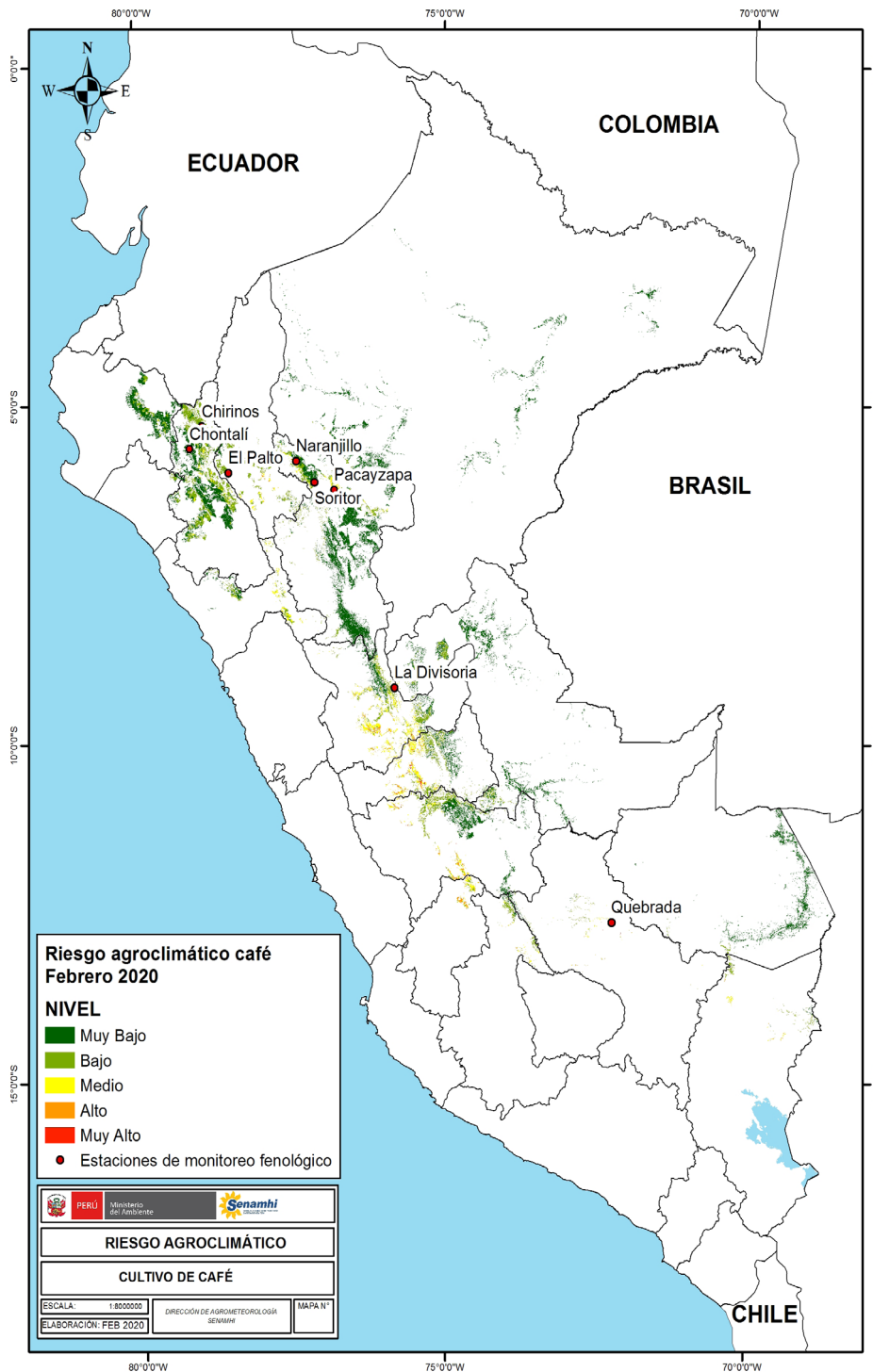


# RIESGO AGROCLIMÁTICO CAFÉ

FEBRERO 2020



## Síntesis

Durante febrero el riesgo agroclimático para el cultivo de café se incrementaría ligeramente en la selva alta central.

En la selva alta noroccidental continuarían las condiciones de riesgo agroclimático entre muy bajo y medio; en la cercanía de las localidades de Chirinos y Chontalí (Cajamarca), se presentarían escenarios de riesgo agroclimático muy bajo y bajo, respectivamente; en las cercanías de El Palto (Amazonas) se presentaría riesgo agroclimático bajo.

En la selva alta nororiental, en la región San Martín, el riesgo agroclimático estaría entre muy bajo y medio.

En la selva central, en la localidad de La Divisoria (Huánuco), se presentarían condiciones de riesgo agroclimático medio.

En la selva alta sur, en la cercanía de la localidad de Quebrada Yanatile, se presentaría riesgo agroclimático muy alto debido al incremento de la lluvia lo cual afectaría la etapa de fructificación, maduración y cosecha del café.

**Próxima Actualización: marzo de 2020**