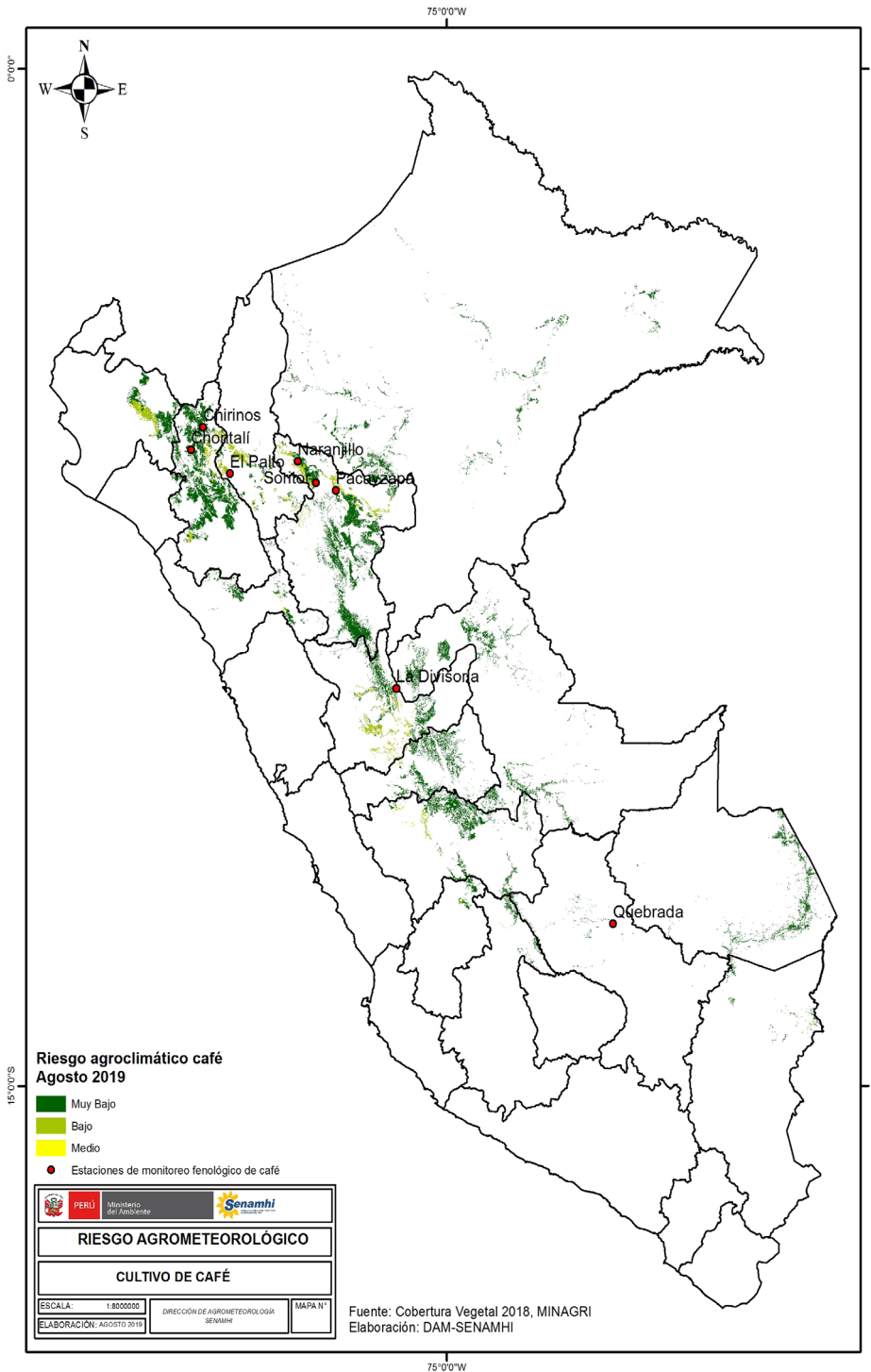




AGOSTO 2019



Síntesis

Durante el mes de agosto, el riesgo agroclimático estaría entre muy bajo y medio en las principales zonas cafetaleras de seguimiento agrometeorológico.

En la selva norte, predominaría riesgo muy bajo en la región Cajamarca; en tanto que, en la región Amazonas, en la cercanía de la localidad de El Palto, el riesgo tendría valores similares debido a que se presentarían precipitaciones entre normales e inferiores a lo normal.

En la región San Martín, la ocurrencia de precipitaciones normales favorecería las etapas de floración y fructificación.

En la selva alta central, la temperatura mínima descendería por debajo de sus valores normales, estas condiciones podrían producir la caída de frutos durante la etapa de maduración.

En la selva sur, la temperatura máxima tendría valores superiores a lo normal, en esta zona predominarían valores de riesgo bajo y las precipitaciones serían normales.

Próxima Actualización: septiembre de 2019