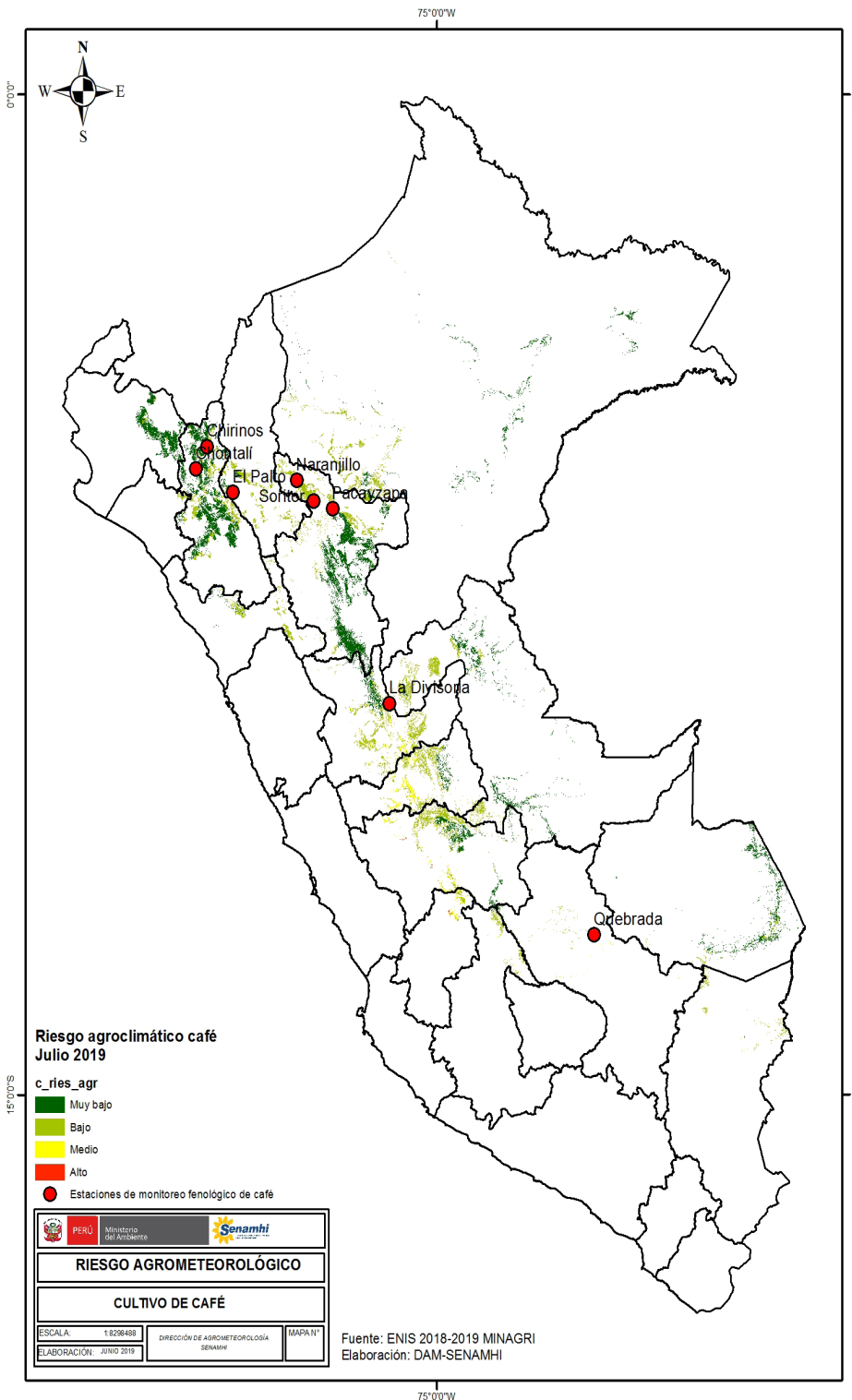


RIESGO AGROCLIMÁTICO CAFÉ

JULIO 2019

VOL I

EDICIÓN VII



Síntesis

Durante el mes de julio se presentaría riesgo agroclimático entre muy bajo y alto para el cultivo de café.

En la selva norte, predominarían escenarios de riesgo entre muy bajo y medio, debido a que se presentarían temperaturas diurnas y nocturnas entre normales y superiores a lo normal, tales condiciones agroclimáticas favorecerían la fructificación y maduración de los frutos.

En la región San Martín, el riesgo agroclimático se presentaría entre muy bajo y medio, lo cual podría provocar la caída de flores y frutos, el pronóstico de precipitaciones sería superior a lo esperado y se podría provocar la aparición de "ojo de gallo" en las hojas.

En la selva central, el riesgo agroclimático estaría entre muy bajo y medio, el aumento de las precipitaciones favorecería la etapa de hinchazón de yemas.

Próxima Actualización: agosto de 2019