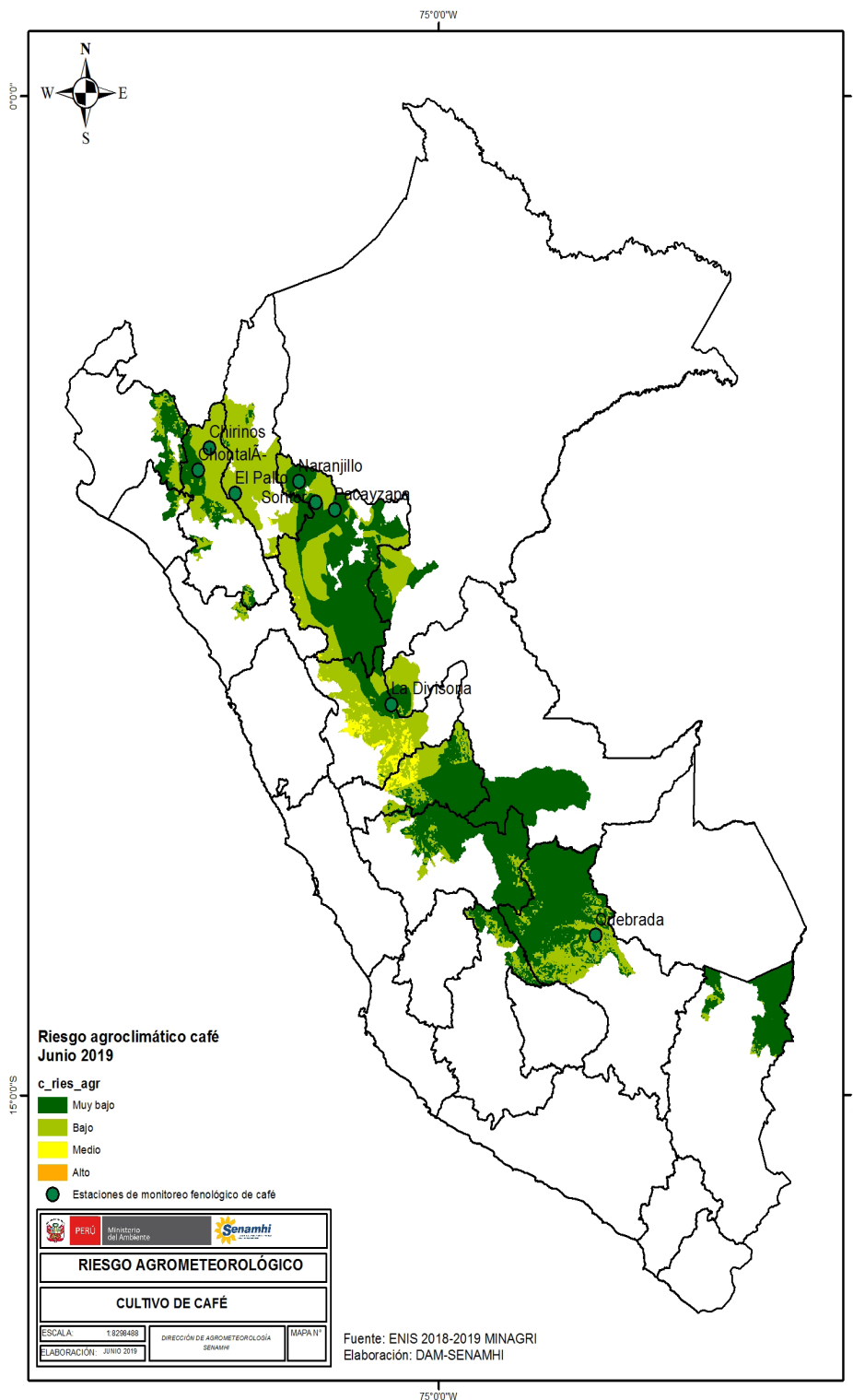


# RIESGO AGROCLIMÁTICO CAFÉ



JUNIO 2019



## Síntesis

Durante el mes de junio se presentaría riesgo agroclimático entre muy bajo y alto para el cultivo de café.

En la selva norte, predominarían escenarios de riesgo entre muy bajo y medio, debido a que se presentarían temperaturas diurnas y nocturnas entre normales y superiores a lo normal, tales condiciones agroclimáticas favorecerían la fructificación y maduración de los frutos.

En la región San Martín, se presentaría riesgo agroclimático entre muy bajo y bajo, debido a que el pronóstico de precipitaciones estaría entre normal y ligeramente inferior, lo cual reduciría las infecciones producidas por el "ojo de gallo" en las hojas.

En la selva central, el riesgo agroclimático estaría entre muy bajo y medio debido a la disminución de las precipitaciones que podrían afectar la etapa de hinchazón de yemas.

**Próxima Actualización: julio de 2019**