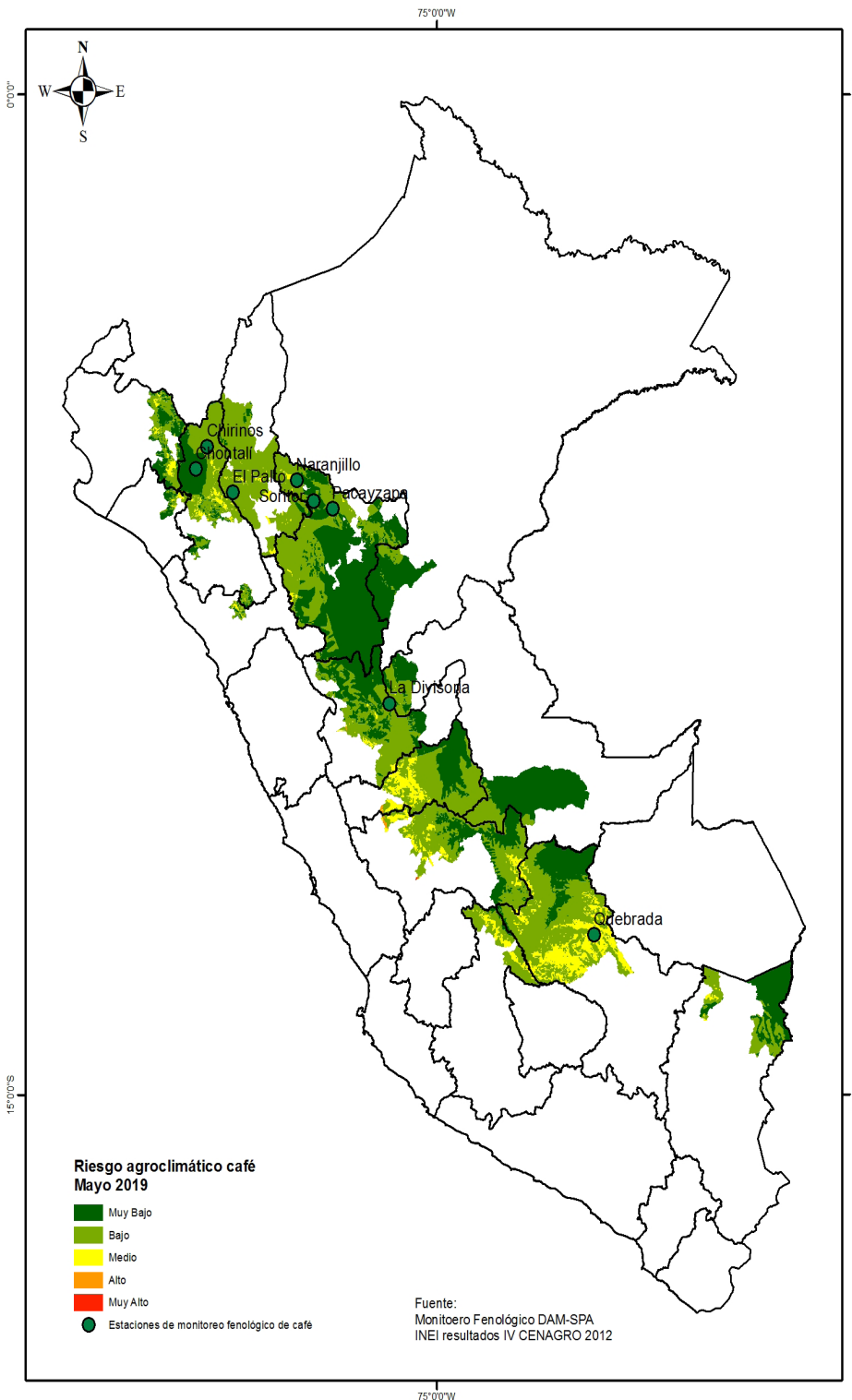


# RIESGO AGROCLIMÁTICO CAFÉ

MAYO 2019

VOL I  
EDICIÓN V



## Síntesis

Durante el mes de mayo se presentaría riesgo agroclimático entre muy bajo y medio para el cultivo de café.

En la selva norte, predominarían escenarios de riesgo entre muy bajo y bajo, debido a que el pronóstico de precipitaciones se presentaría ligeramente superior a lo normal y se presentarían temperaturas diurnas entre normales y superiores a lo normal, tales condiciones agroclimáticas favorecerían la fructificación y maduración de los frutos.

En la región San Martín, se presentaría riesgo agroclimático entre muy bajo y bajo, el pronóstico de precipitaciones estaría entre normal y ligeramente superior, sin embargo, de incrementarse las precipitaciones podrían producirse infecciones causadas por hongos en las hojas y tallo.

En la selva sur, el riesgo agroclimático estaría entre muy bajo y medio debido a la disminución de las temperaturas diurna y nocturna, lo cual retrasaría la maduración de los frutos.

Próxima Actualización: junio de 2019