

PRONÓSTICO DE RIESGO AGROCLIMÁTICO

FEBRERO - ABRIL

CULTIVO: ARROZ

Para el trimestre de febrero a abril de 2025, el análisis de escenarios climáticos prevé que en la costa norte las precipitaciones varíen entre rangos inferiores a normales. En cuanto a las temperaturas diurnas y nocturnas, se espera una variabilidad entre normales a superiores. En la selva norte, las precipitaciones se prevé entre normales a normales superiores, mientras que las condiciones térmicas, tanto diurnas como nocturnas, oscilarán entre normales a superiores.

COSTA NORTE

Entre los meses de febrero y marzo de 2025 se presentarían niveles de riesgo agroclimático entre medio y alto en la costa norte, principalmente en los departamentos de Piura, Lambayeque y La Libertad. Al iniciar febrero, en Piura los reservorios de Poechosy San Lorenzo estuvieron en 55% y 44,5% de su máxima capacidad, respectivamente; en Lambayeque el reservorio de Tinajones en 44,2% y el reservorio de Gallito Ciego en 44,7% en el límite entre Cajamarca y La Libertad; la limitada disponibilidad de agua sería un factor que asociado a los efectos de la alta temperatura elevarían el nivel de riesgo agroclimático en el cultivo.

COSTA SUR

En la costa sur el cultivo de arroz se desarrollaría bajo condiciones normales para la temporada, los niveles de riesgo agroclimático para el cultivo estarían entre bajo y medio, la temperatura media sería favorable para las fases de panoja, espiga y floración en los valles de Ocoña, Camaná – Majes y El Tambo.

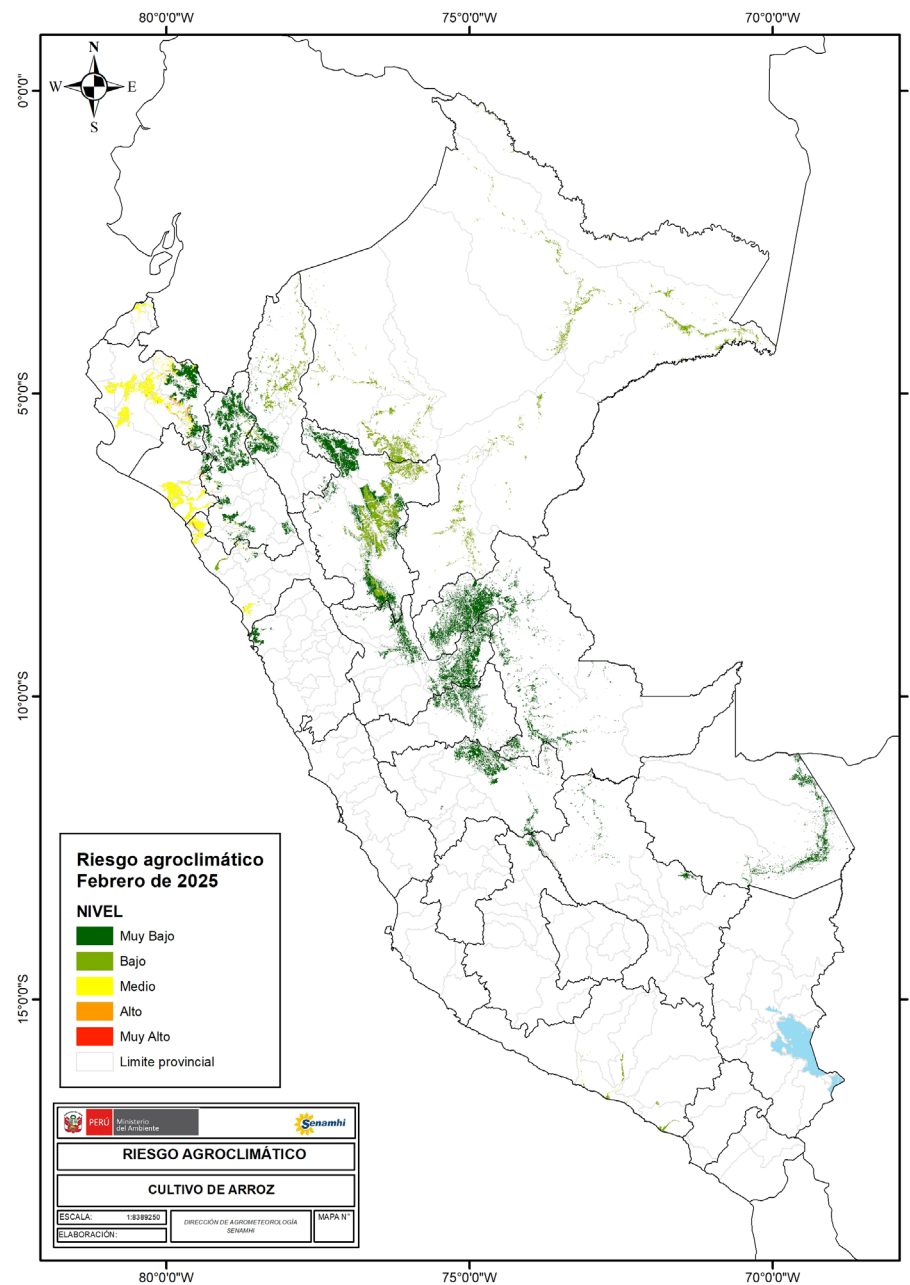
**[PARA MÁS INFORMACIÓN AGROCLIMÁTICA,
SUSCRIBETE AQUÍ](#)**



SELVA NORTE

En la selva norte, el nivel de riesgo agroclimático estaría entre bajo y medio debido a que la temperatura y la precipitación estarían entre sus valores normales a superiores y serían favorables para la fase de macollaje en la localidad de Jepelacio en el departamento de San Martín. No se descartaría mayor presencia de enfermedades y plagas debido a la mayor frecuencia de las precipitaciones y el aumento de la temperatura nocturna.

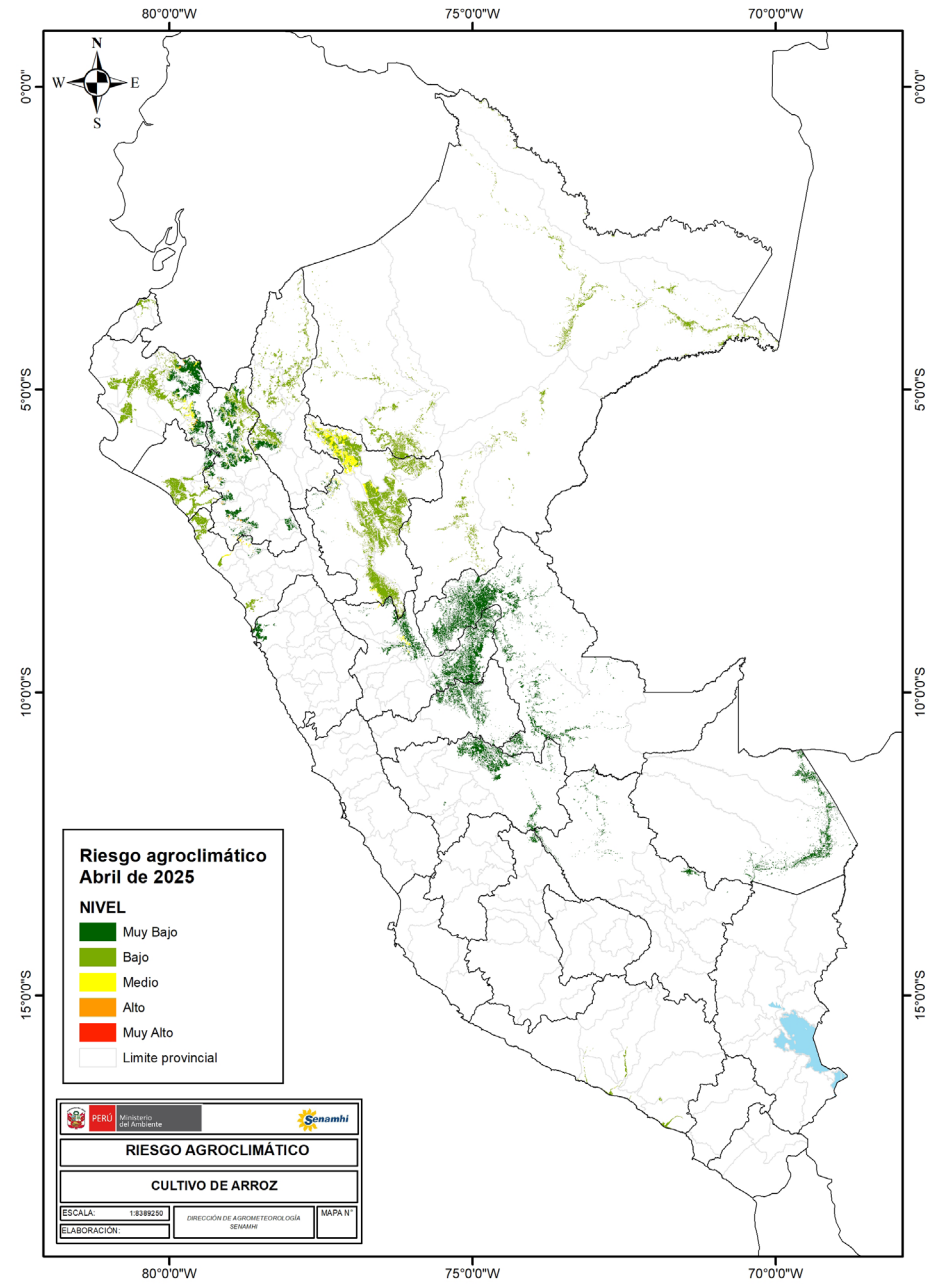
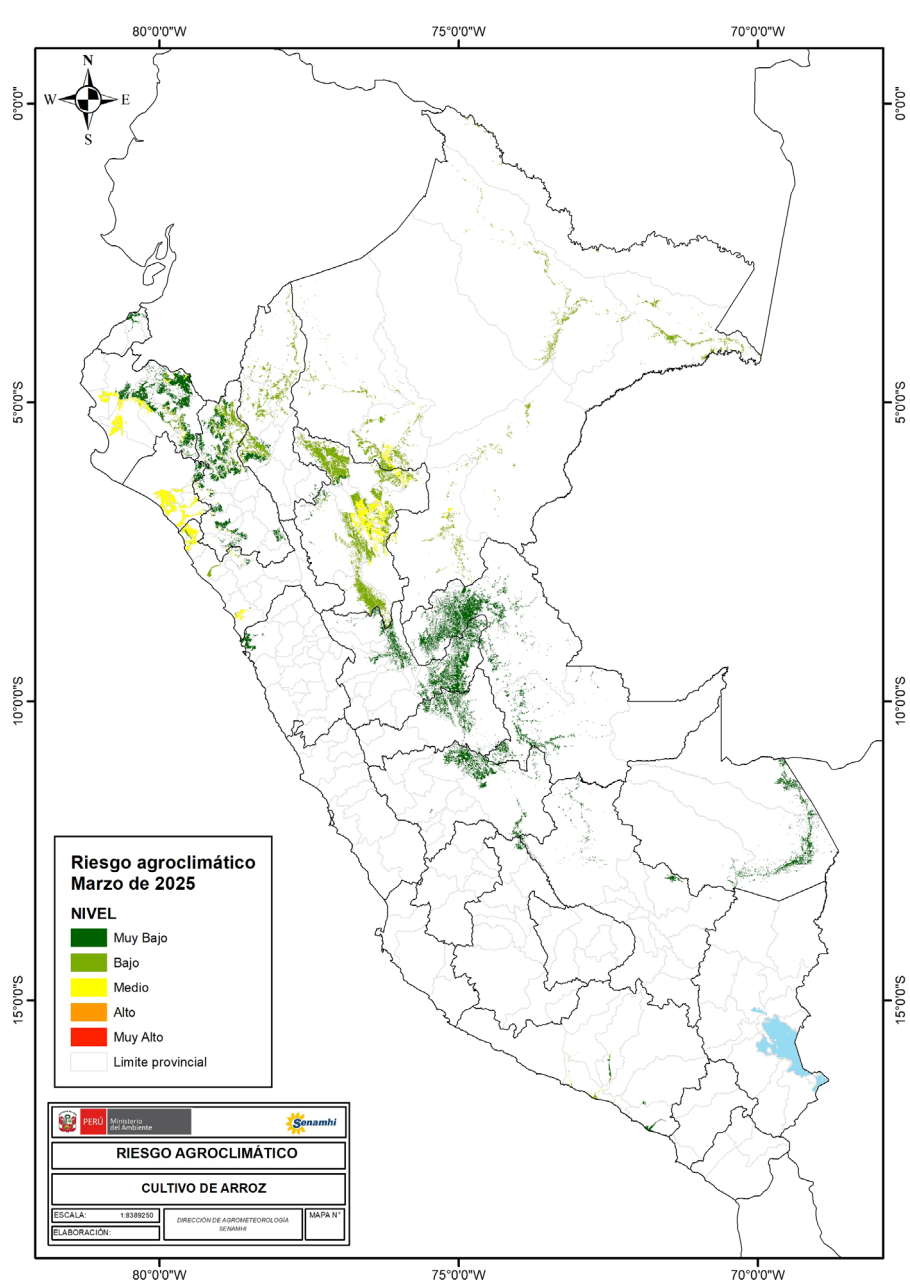
[PARA MÁS INFORMACIÓN AGROCLIMÁTICA,
SUSCRIBETE AQUÍ](#)



PERÚ

Ministerio
del Ambiente





TENER EN CUENTA:

El análisis del pronóstico de riesgo agroclimático es interpretado a partir de mapas provenientes de pronósticos climáticos. La incertidumbre de la predicción agroclimática aumenta en la medida en que sean más alejadas las fechas iniciales con respecto a la emisión del informe de predicción. Los boletines se actualizan mensualmente.

Próxima actualización: Marzo 2025



PERÚ

Ministerio
del Ambiente

