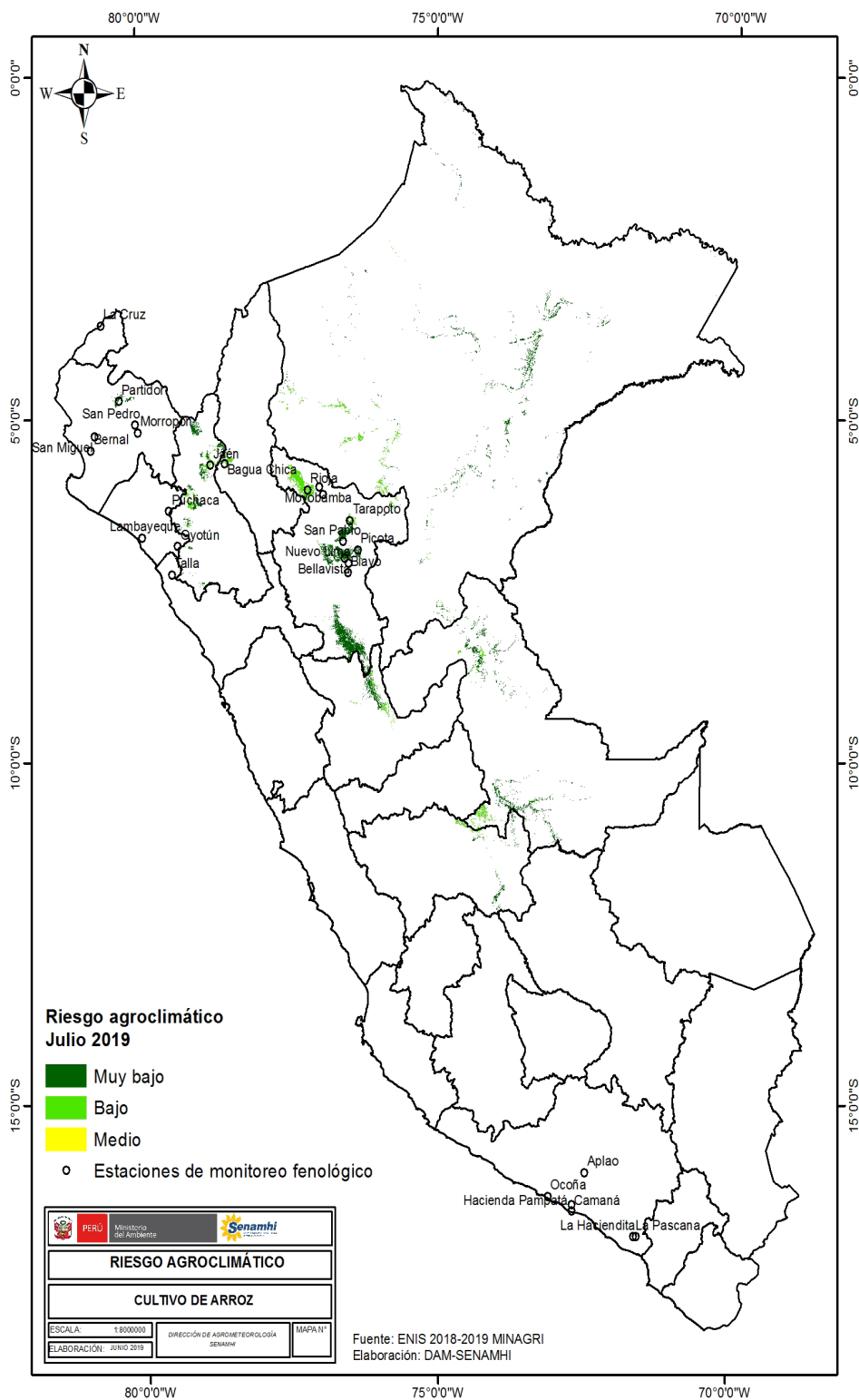


# RIESGO AGROCLIMÁTICO ARROZ



JULIO 2019



## Síntesis

Las condiciones de riesgo en la costa serían favorables para las etapas de maduración, sin embargo, en la mayoría de localidades donde se desarrolla el cultivo ya se realizaron las labores de cosecha.

En la selva norte occidental y oriental, las condiciones de riesgo agroclimático entre muy bajo y medio debido a que se presentarían lluvias normales para la estación en la selva.

En la selva central, el riesgo agroclimático estaría entre bajo y medio, debido al aumento de la temperatura diurna y nocturna y a la probable ocurrencia de friajes.

En el mapa se aprecia el riesgo agroclimático en las zonas con intenciones de siembra para el cultivo de arroz en el mes de julio de 2010.

Próxima Actualización: agosto de 2019