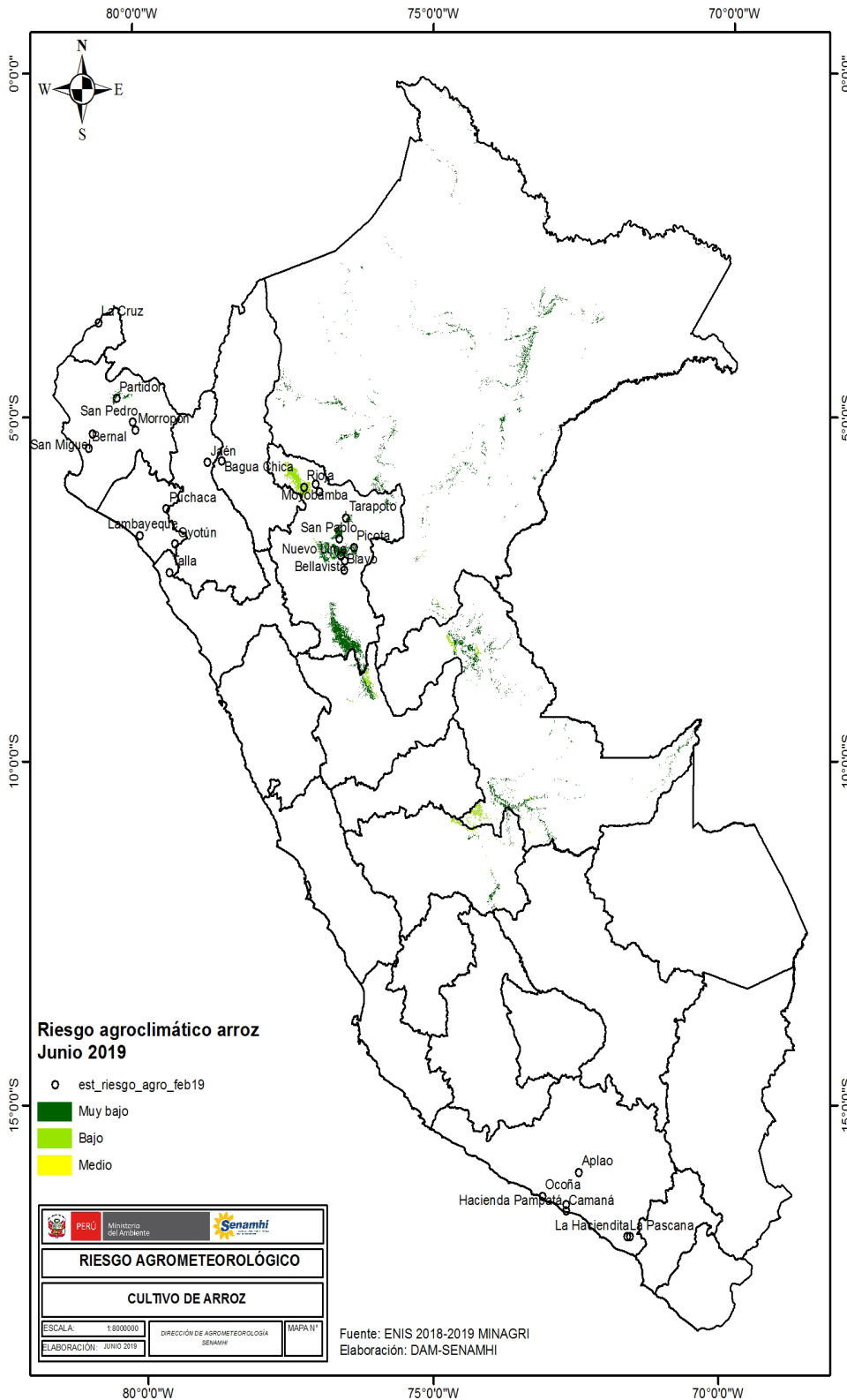


RIESGO AGROCLIMÁTICO ARROZ



JUNIO 2019



Síntesis

En la costa norte y sur, el riesgo agroclimático estaría entre muy bajo y bajo debido a que en su mayoría el cultivo ya ha sido cosechado, sin embargo, todavía quedan en campo algunas parcelas con cultivo en etapa de maduración córnea.

En la selva norte occidental y oriental, las condiciones de riesgo agroclimático estarían entre muy bajo y medio debido a que se presentaría déficit de lluvias en la selva alta y el incremento de la temperatura aumentaría el estrés fisiológico en las plantaciones que están en pleno desarrollo vegetativo en la selva alta.

En la selva central, el riesgo agroclimático estaría entre bajo y medio, debido al aumento de la temperatura diurna y nocturna y a la probable ocurrencia de friajes que aumentarían el estrés fisiológico en las plantas en fase reproductiva de floración.

En el mapa se aprecia el riesgo agroclimático en las zonas con intenciones de siembra para el cultivo de arroz en el mes de junio de 2010.

Próxima Actualización: julio de 2019