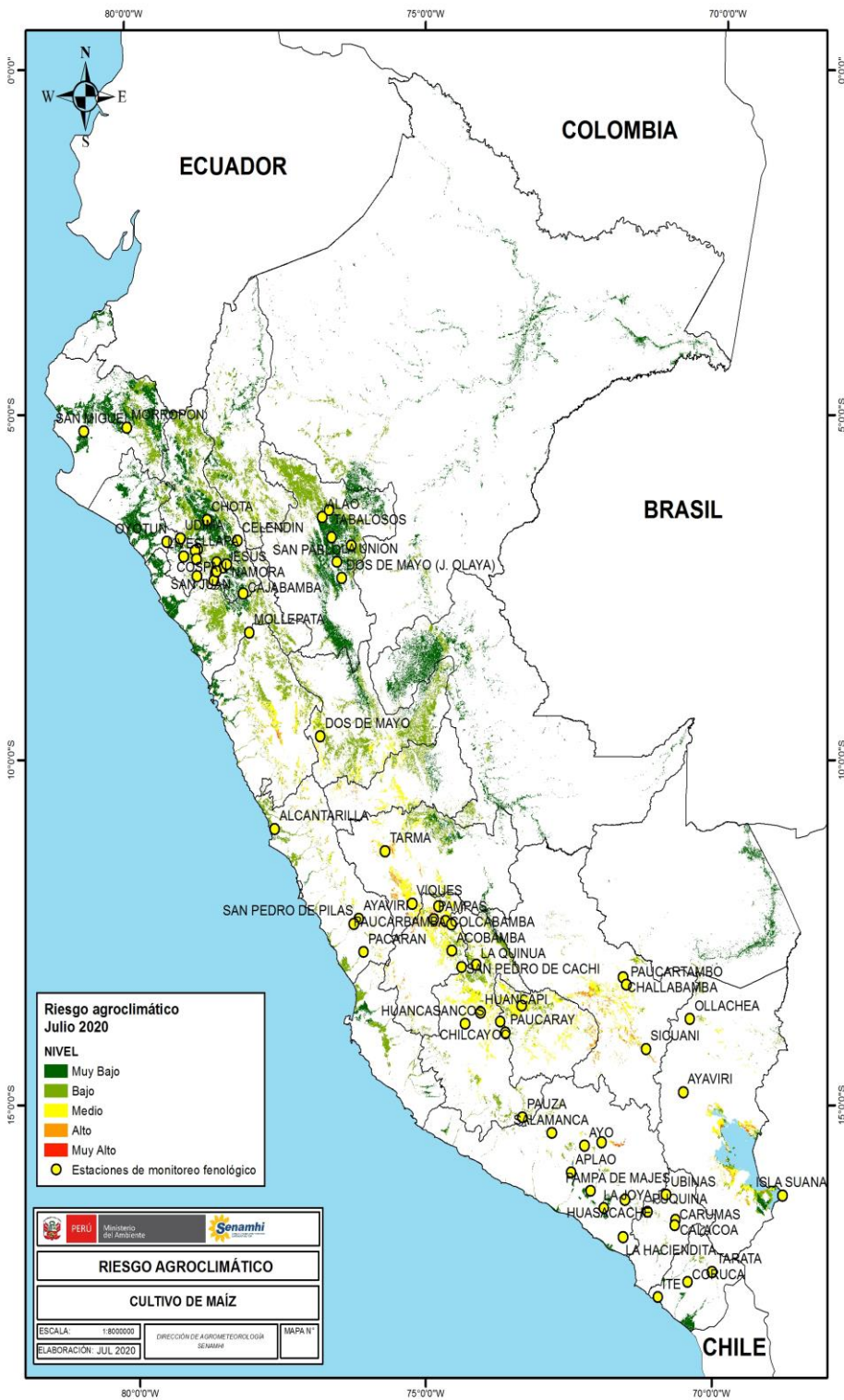


RIESGO AGROCLIMÁTICO MAÍZ

JULIO 2020



Síntesis

COSTA:

En la costa norte se prevé la predominancia de condiciones térmicas diurnas y nocturnas ligeramente frías; estas condiciones térmicas condicionarían en un riesgo agroclimático muy bajo para el cultivo de maíz amarillo duro durante sus periodos fenológicos de maduración y cosecha.

SIERRA:

En la sierra norte, centro y sur se presentarían condiciones térmicas diurnas y nocturnas de normales a ligeramente cálidas. Respecto a las precipitaciones, se prevé acumulados dentro y por debajo de su normal histórica; las cuales no tendrían efectos significativos para las parcelas agrícolas que continuarían en descanso.

SELVA:

En la zona norte se prevé condiciones térmicas diurnas y nocturnas de normales a ligeramente cálidas. Respecto a la lluvia, se registrarían acumulados dentro y superior a su normal histórica; estas condiciones termoplumiométricas condicionarían un riesgo agroclimático muy bajo sin efectos significativos para las parcelas agrícolas en descanso.

Próxima Actualización: Agosto de 2020