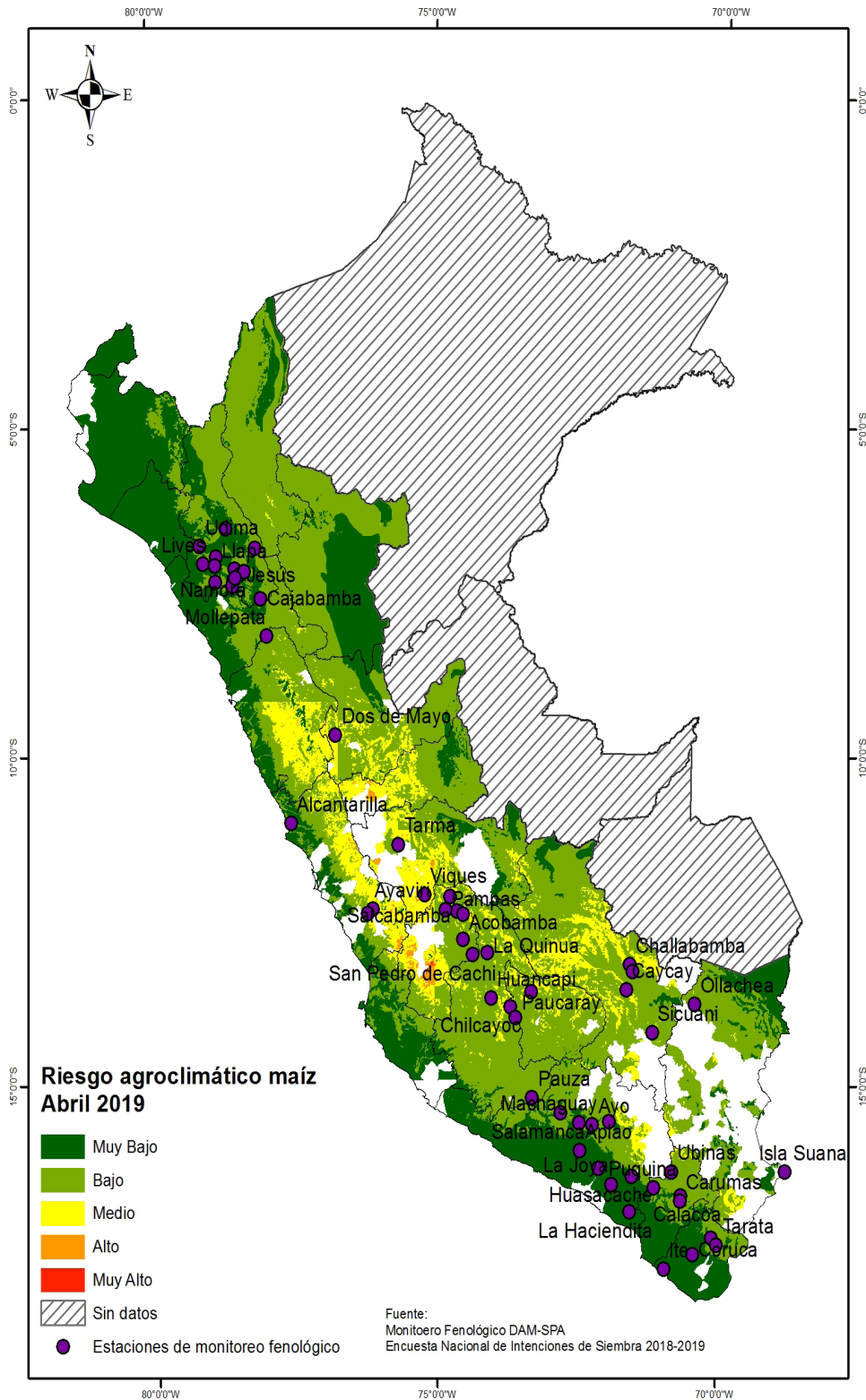


# RIESGO AGROCLIMÁTICO MAÍZ



ABRIL 2019



## Síntesis

El presente análisis de riesgo agroclimático para el cultivo de maíz considera los siguientes tipos: amarillo duro, amiláceo, choclo y forrajero.

En la sierra norte, se presentaría riesgo bajo debido a la presencia de lluvias moderadas, no obstante, podrían favorecer la presencia de enfermedades fitopatógenas en el maíz amiláceo en maduración lechosa y pastosa. Así mismo, en los lugares donde se presentarían lluvias normales el cultivo de maíz manifestaría un riesgo bajo debido a que estas lluvias permitirían mantener las necesidades hídricas del cultivo.

En la sierra central, se presentaría riesgo entre medio y alto, debido a la presencia de lluvias sobre lo normal; las cuales afectaría a los cultivos de maíz amiláceo cosechados en grano seco.

Próxima Actualización: mayo de 2019