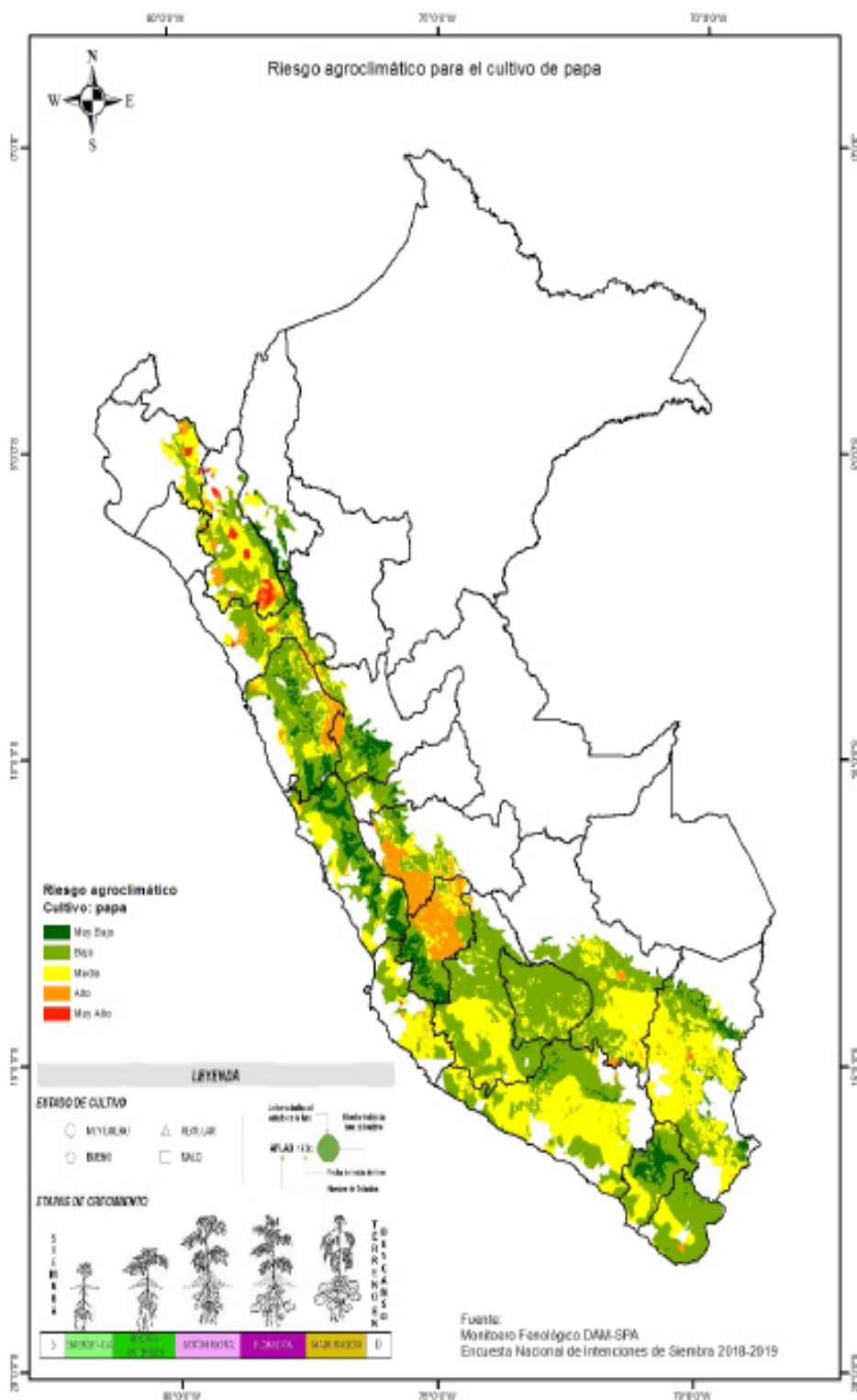


# RIESGO AGROCLIMÁTICO PAPA

FEBRERO 2019



## Síntesis

El pronóstico de riesgo agroclimático del cultivo de papa para el mes de febrero 2019 indica que gran parte de las zonas de producción de la sierra sur occidental, sur oriental y el altiplano presentaran nivel de riesgo Medio, debido a las lluvias escasas previstas para estas regiones y a la predominancia de fases fenológicas más sensibles en las que se encontrarían la mayoría de los sembríos en este periodo, lo cual afectaría la acumulación de materia seca y la tuberización.

Por otro lado, en la sierra central, independientemente de la etapa de desarrollo de los sembríos, las lluvias excesivas previstas y sus consecuencias negativas como inundaciones, exceso de humedad y sus efectos sobre la incidencia de enfermedades importantes como la rancha incrementarían el nivel de riesgo de Medio a Alto, especialmente en la parte central y oriental.

En la sierra norte, principalmente en las zonas bajas, las escasas precipitaciones previstas podrían incrementar el riesgo hasta el nivel Muy Alto.

Próxima Actualización: marzo de 2019

## Modelo de Riesgo Agroclimático

El modelo de riesgo agroclimático para el cultivo de papa se elaboró a partir de las capas vectoriales, a escala nacional (1:5000000), de los factores de vulnerabilidad del suelo; para lo cual se obtuvo información vectorial (en formato "shape") de las variables: tipo de suelo, cobertura vegetal y erosión hídrica, siendo parámetros que se mantendrían a corto plazo.

Las condiciones climáticas se modelaron en función al mapa climático y la frecuencia de heladas. A los modelos antes descritos se añadieron las condiciones climáticas previstas para las variables precipitación, temperatura máxima y temperatura mínima.

Finalmente, el impacto del riesgo agrometeorológico estuvo en función a la etapa fenológica del cultivo observada en las estaciones de monitoreo fenológico.

