

# MONITOREO AGROMETEOROLÓGICO CULTIVO DE PAPA

1° DECADA DE ABRIL DE 2018 (01 al 10)

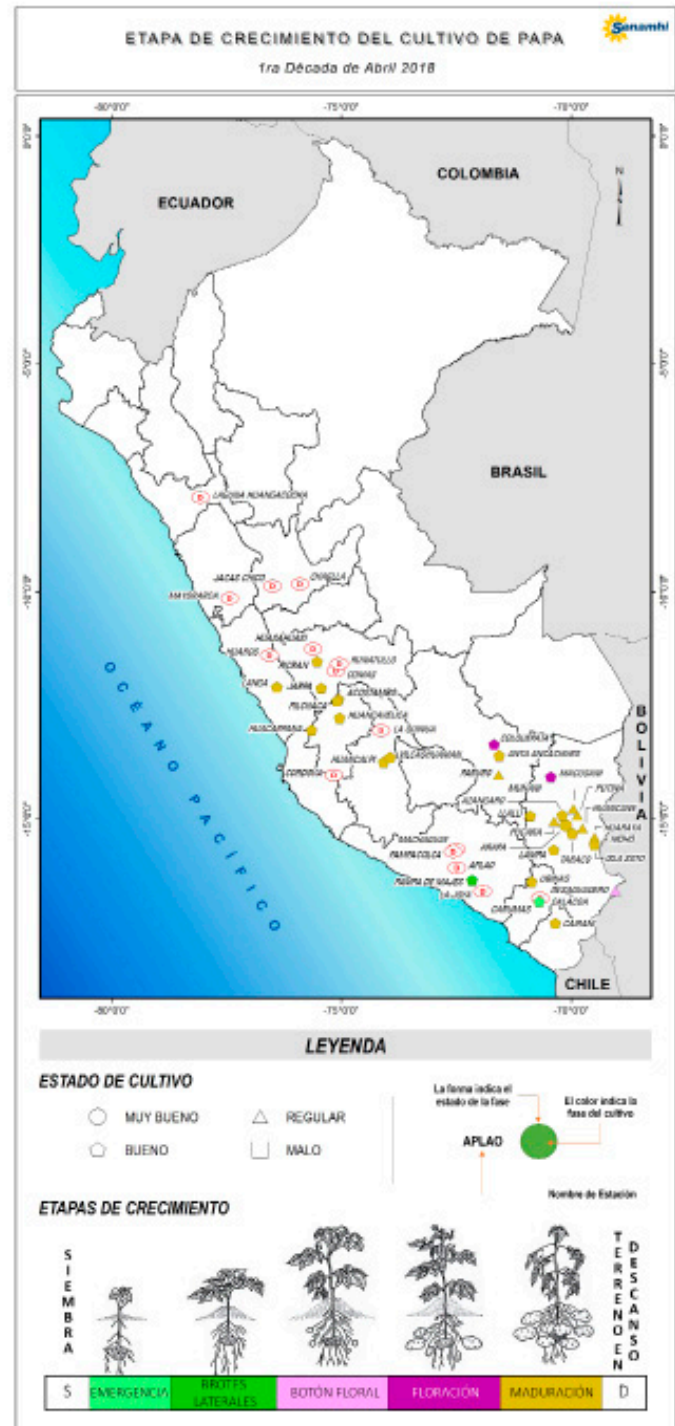


## Etapas de crecimiento

Según los reportes fenológicos del SENAMHI hasta el 10 de abril de 2018, las plantaciones de papa en la zona andina correspondiente a la actual campaña agrícola 2017/2018 se encuentran en las fases fenológicas de floración y maduración

En la sierra central y sur y el altiplano, los campos sembrados en octubre del 2017 se encuentran en cosecha; en tanto que las plantaciones sembradas entre noviembre y diciembre se encuentran en maduración, mayoritariamente. Asimismo, los campos sembrados tardíamente (enero) se encuentran en la fase de botón floral.

En la costa sur continúa la siembra de papa correspondiente a la campaña chica del 2018 (Pampa de Majes y Carumas) que se encuentran en las fases fenológicas de brotes laterales y emergencia.



## Tomar en cuenta

- \* La información presentada en el mapa proviene de la red de observación fenológica del SENAMHI.
- \* El mapa contiene información de la última fase del cultivo de papa observada al 10 de abril 2018 y la fecha de inicio de dicha fase; asimismo, muestra la evaluación visual del estado del cultivo reportada por el observador.

# Impactos del Clima



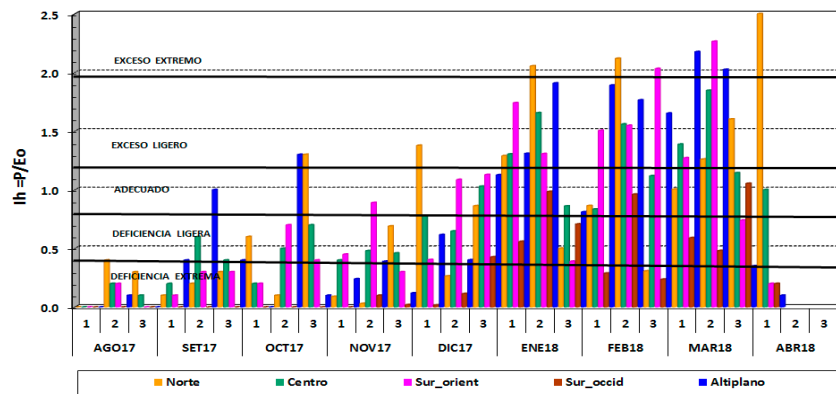
Para este periodo, predominaron lluvias de normales a superiores a su valor habitual en muchos sectores de la sierra norte, central y sur occidental; en tanto que en el altiplano y sectores de la sierra sur oriental llovió muy poco, al mismo tiempo que las temperaturas nocturnas se mostraron más frías que la década previa.

En los sectores donde se observó lluvias escasas y temperaturas nocturnas bajas, las plantaciones en la fase de maduración aceleraron su proceso, adelantado las condiciones para la cosecha. Por el contrario, disminuyeron las disponibilidades hídricas y térmicas para los campos que se encuentran en las fases de botón floral y floración

afectando su crecimiento y formación de tubérculos.

En las localidades donde se reportó lluvias fuertes y persistentes favoreció la incidencia de enfermedades como la rancha, la alternaria y otros patógenos asociados a la alta humedad; en tanto que las inundaciones, deslizamientos, granizadas, nevadas y bajas temperaturas continuaron afectando en la sierra norte, central y algunas áreas de la sierra sur, tales como El Carmen de la frontera (Piura); Chicama (La Libertad); Congas (Ancash); Vitis (Lima); Curahuasi, San Antonio, Cocharcas, Antabamba, Haquira, Juan Espinoza Medrano (Apurímac) y Ubinas (Arequipa) donde afectaron los cultivos de papa y pan llevar.

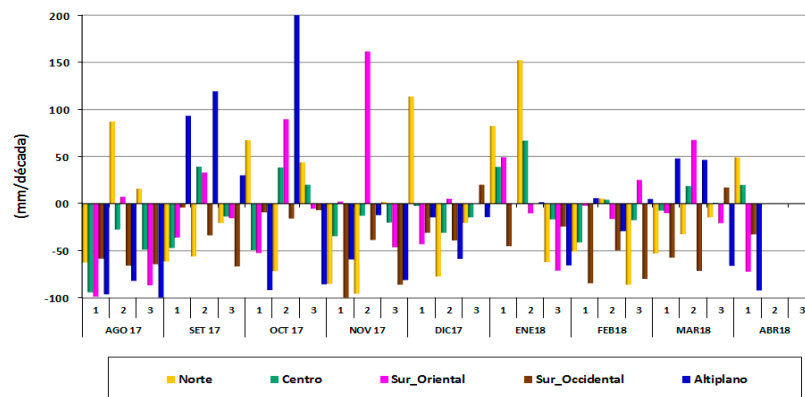
**Gráfico de la Variación Decadal del Índice de la Humedad en la Sierra**



En la región del altiplano, las lluvias deficitarias y las temperaturas nocturnas y frías aceleraron la fase de maduración de los campos de papa sembrados en octubre y noviembre; en tanto que la poca disponibilidad hídrica afectó negativamente el crecimiento y el desarrollo de las plantaciones

sembradas tardíamente (diciembre y enero) que se encuentran en las fases de floración y formación de tubérculos. Asimismo, se reportó la presencia de heladas en diferentes localidades de la región, tales como Cabanillas, Pucará y Juliaca donde afectaron a los cultivos de papa y otros.

**Gráfico de anomalías de la lluvia en la Sierra**



# Pronóstico Agrometeorológico

DEL 14 AL 24 DE ABRIL DE 2018



En los próximos días, se presentarían lluvias moderadas en gran parte de la región andina, con mayor persistencia en los sectores de la sierra norte y central, manteniendo la disponibilidad hídrica favorable para el crecimiento y desarrollo de las plantaciones de papa que se encuentran en las fases de botón floral y floración. Al mismo tiempo, hace suponer que la alta humedad ambiental y las condiciones térmicas previstas se presentarían propicias para incidencia de enfermedades, principalmente en los predios con deficiencia de drenaje y presencia de malezas; asimismo,

se espera mayor frecuencia de inundaciones, lluvias intensas y otros eventos meteorológicos adversos.

Por el contrario, en la sierra sur y el altiplano se espera una mayor disminución de las temperaturas nocturnas que podrían afectar los campos de papa sembrados tardíamente y se encuentran en las fases fenológicas de botón floral y floración. Así mismo, esta favorecería la ocurrencia de heladas en zonas de mayor altitud.

Próxima Actualización 25 de abril de 2018