



PERÚ

Ministerio del Ambiente

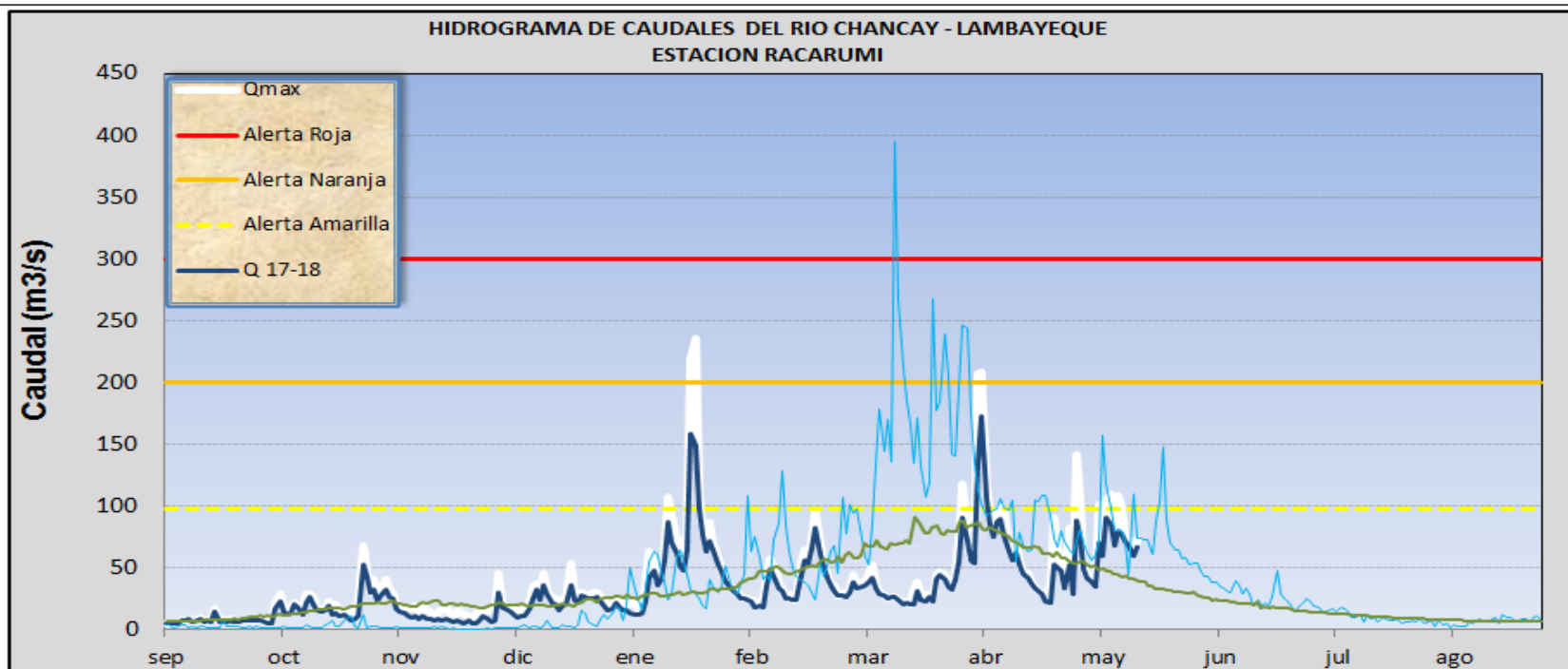
Servicio Nacional de Meteorología e Hidrología del Perú - SENAMHI



Fecha: miércoles, 16 de mayo de 2018

PRONOSTICO HIDROLÓGICO 2017/2018

N°CHLa-Ra 082-18



CUENCA	ESTACION	CAUDALES DEL DIA ANTERIOR (m ³ /seg.)					CAUDALES DE HOY (m ³ /seg.)				
		Promedio de 24 hrs.	Normal Diario	Anomalia (%)	Min.	Max.	Promedio hasta las 12:00 hrs.	Normal Diario	Anomalia (%)	Min.	Max.
CHANCAY - LAMBAYEQUE	Racarrumi	60.1	40.9	47	57.1	63.9	67.0	40.7	65	61.3	72.7

Fuente: PEOT

CONCLUSIONES Y PREVISIONES

El caudal del río Chancay Lambayeque en la estación hidrológica Racarrumi hasta las 12:00 hrs, es de 67 m³/s, con un valor superior a lo registrado el día anterior y una anomalía de 65% superior a su promedio histórico. Su tendencia hidrológica hasta el momento es ascendente.

Río	Caudal Promedio (m ³ /s)		
	24 horas	48 horas	72 horas
CHANCAY - LAMBAYEQUE	60.3-73.7	62.2-75.9	63.6-77.5

SERVICIO NACIONAL DE METEOROLOGÍA E HIDROLOGÍA DEL PERÚ

Jr. Cahuide 785 Jesús María Tel: 6141401 Telefax: 4717287 Email: comunicaciones@senamhi.gob.pe www.senamhi.gob.pe

Jr. Los Pinos 290 Urb. Santa Victoria - Chiclayo, Tel: 074-225589