



PERÚ

Ministerio del Ambiente

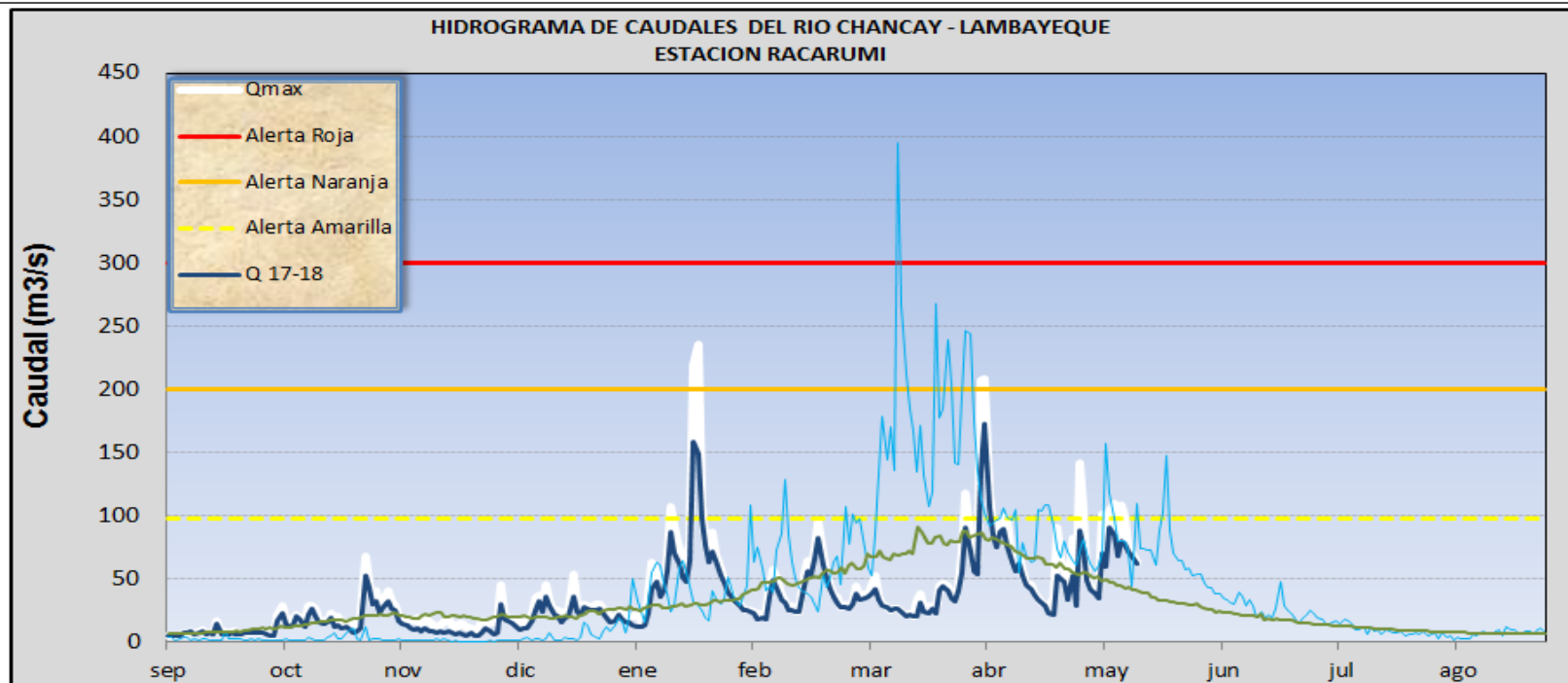
Servicio Nacional de Meteorología e Hidrología del Perú - SENAMHI



Fecha: martes, 15 de mayo de 2018

PRONOSTICO HIDROLÓGICO 2017/2018

N°CHLa-Ra 081-18



CUENCA	ESTACION	CAUDALES DEL DIA ANTERIOR (m <sup>3</sup> /seg.)					CAUDALES DE HOY (m <sup>3</sup> /seg.)				
		Promedio de 24 hrs.	Normal Diario	Anomalia (%)	Min.	Max.	Promedio hasta las 12:00 hrs.	Normal Diario	Anomalia (%)	Min.	Max.
CHANCAY - LAMBAYEQUE	Racarrumi	67.9	41.6	63	63.1	71.4	62.8	40.9	54	61.8	63.9

Fuente: PEOT

### CONCLUSIONES Y PREVISIONES

El caudal del río Chancay Lambayeque en la estación hidrológica Racarrumi hasta las 12:00 hrs, es de 62.8 m<sup>3</sup>/s, con un valor inferior a lo registrado el día anterior y una anomalía de 54% superior a su promedio histórico. Su tendencia hidrológica hasta el momento es descendente.

Río	Caudal Promedio (m <sup>3</sup> /s)		
	24 horas	48 horas	72 horas
CHANCAY - LAMBAYEQUE	56.4-69.8	58.5-71.5	61.2-74.8

### SERVICIO NACIONAL DE METEOROLOGÍA E HIDROLOGÍA DEL PERÚ

Jr. Cahuide 785 Jesús María Tel: 6141401 Telefax: 4717287 Email: comunicaciones@senamhi.gob.pe www.senamhi.gob.pe

Jr. Los Pinos 290 Urb. Santa Victoria - Chiclayo, Tel: 074-225589