



PERÚ

Ministerio del Ambiente

Servicio Nacional de Meteorología e Hidrología del Perú - SENAMHI

SUBDIRECCION DE PREDICCION HIDROLOGICA



viernes, 12 de Agosto de 2022

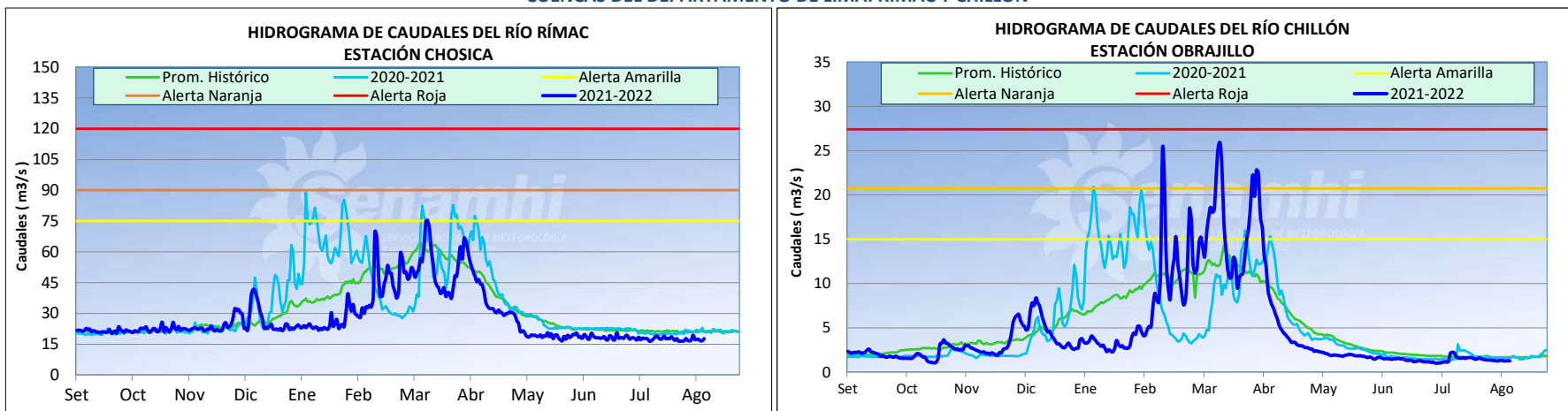
Hora de emisión: 17:00hrs

Año Hidrológico 2021/2022

N°194 - 22

### Pronóstico Hidrológico Diario

#### CUENCAS DEL DEPARTAMENTO DE LIMA: RÍMAC Y CHILLÓN



CUENCAS	ESTACIÓN	CAUDALES DEL DÍA ANTERIOR (m <sup>3</sup> /seg.)				CAUDALES DE HOY (m <sup>3</sup> /seg.)			
		Promedio	Normal Diario	Mín.	Máx.	Promedio a las 17:00 hrs	Normal Diario	Min.	Máx.
Rímac	Chosica	16.76	21.19	15.39	18.22	17.64	21.35	15.67	20.20
Chillón	Obrajillo	1.28	1.68	1.20	1.34	1.26	1.69	1.20	1.27

#### CONCLUSIONES Y PREVISIONES

Hasta las 17:00 hrs el caudal de los ríos Rímac y Chillón presentan anomalías de -17% y -26% respectivamente. De acuerdo a las salidas del modelo de pronóstico de caudales, para las próximas 72 horas se esperan los siguientes caudales:

Río	Caudal Promedio (m <sup>3</sup> /s)		
	24 horas	48 horas	72 horas
Rímac	13.35 - 21.63	13.35 - 21.62	13.35 - 21.62
Chillón	0.87 - 1.66	0.87 - 1.65	0.87 - 1.64

Mayor información en los teléfonos de la Dirección de Hidrología (01) 6141409 RPM: #672511 - 984299716

SERVICIO NACIONAL DE METEOROLOGÍA E HIDROLOGÍA DEL PERÚ

Jr. Cahuide 785 Jesús María Teléfono: 6141414 Email: comunicaciones@senamhi.gob.pe / www.senamhi.gob.pe