



PERÚ

Ministerio del Ambiente

Servicio Nacional de Meteorología e Hidrología del Perú - SENAMHI

SUBDIRECCION DE PREDICCIÓN HIDROLOGICA



miércoles, 3 de Agosto de 2022

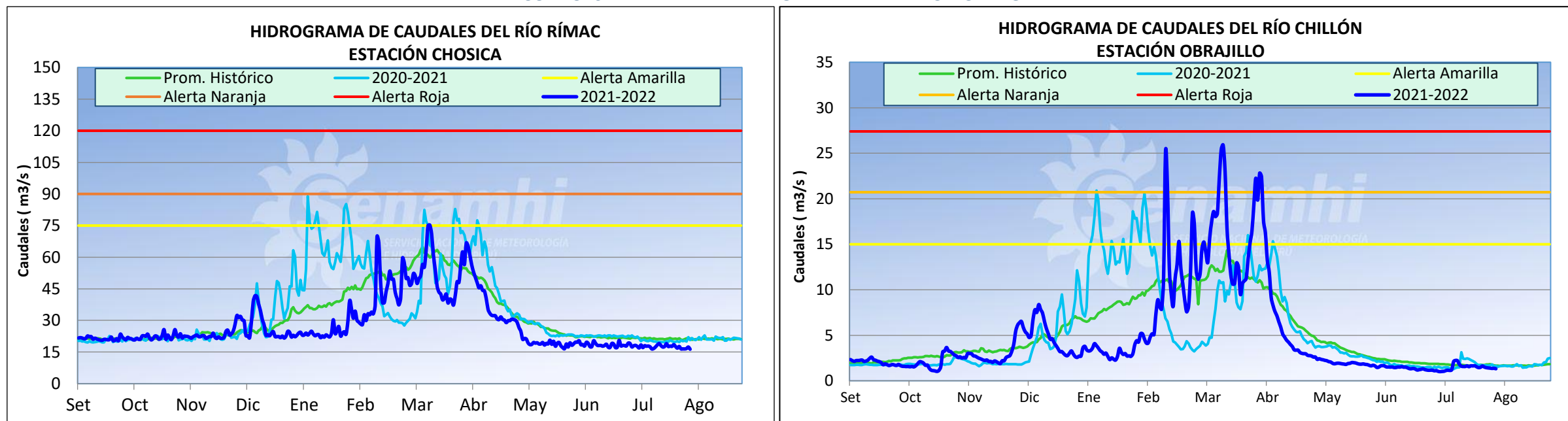
Hora de emisión: 10:00hrs

Año Hidrológico 2021/2022

N°187 - 22

### Pronóstico Hidrológico Diario

#### CUENCAS DEL DEPARTAMENTO DE LIMA: RÍMAC Y CHILLÓN



CUENCAS	ESTACIÓN	CAUDALES DEL DÍA ANTERIOR (m <sup>3</sup> /seg.)				CAUDALES DE HOY (m <sup>3</sup> /seg.)			
		Promedio	Normal Diario	Min.	Máx.	Promedio a las 10:00 hrs	Normal Diario	Min.	Máx.
Rímac	Chosica	17.39	21.49	14.83	21.61	16.35	20.85	13.69	17.65
Chillón	Obrajillo	1.37	1.67	1.20	1.49	1.32	1.65	1.27	1.34

#### CONCLUSIONES Y PREVISIONES

Hasta las 10:00 hrs el caudal de los ríos Rímac y Chillón presentan anomalías de -22% y -20% respectivamente. De acuerdo a las salidas del modelo de pronóstico de caudales, para las próximas 72 horas se esperan los siguientes caudales:

Río	Caudal Promedio (m <sup>3</sup> /s)		
	24 horas	48 horas	72 horas
Rímac	14.14 - 18.85	14.13 - 18.84	14.13 - 18.84
Chillón	1.12 - 1.54	1.11 - 1.53	1.11 - 1.53

Mayor información en los teléfonos de la Dirección de Hidrología (01) 6141409 RPM: #672511 - 984299716

**SERVICIO NACIONAL DE METEOROLOGÍA E HIDROLOGÍA DEL PERÚ**

Jr. Cahuide 785 Jesús María Teléfono: 6141414 Email: comunicaciones@senamhi.gob.pe / www.senamhi.gob.pe