



PERÚ

Ministerio del Ambiente

Servicio Nacional de Meteorología e Hidrología del Perú - SENAMHI

SUBDIRECCION DE PREDICCIÓN HIDROLOGICA



lunes, 04 de julio de 2022

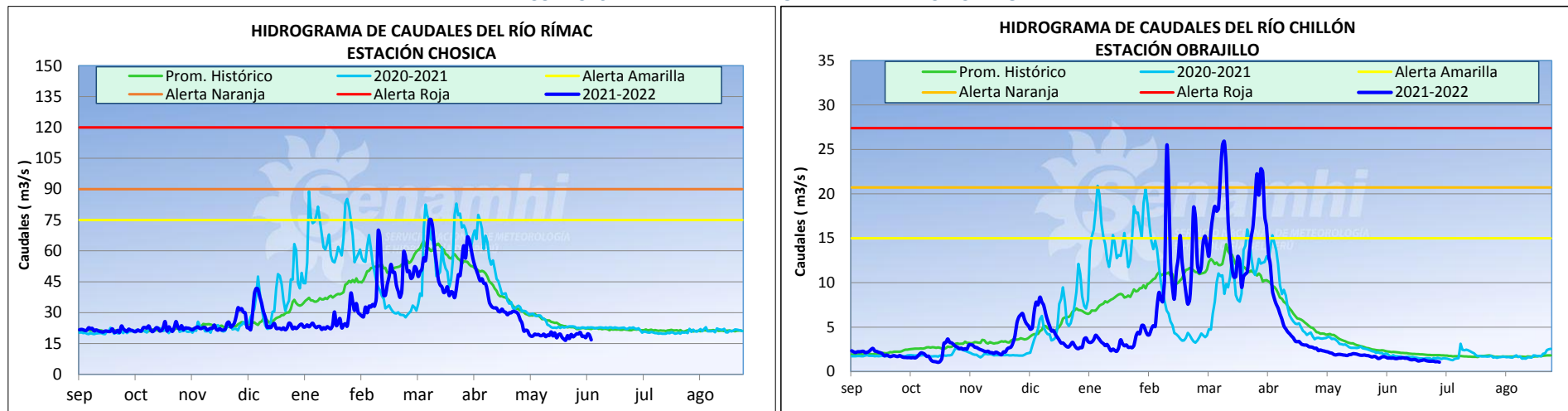
Hora de emisión: 18:00hrs

Año Hidrológico 2021/2022

N°165 - 22

Pronóstico Hidrológico Diario

CUENCAS DEL DEPARTAMENTO DE LIMA: RÍMAC Y CHILLÓN



CUENCAS	ESTACIÓN	CAUDALES DEL DÍA ANTERIOR (m ³ /seg.)				CAUDALES DE HOY (m ³ /seg.)			
		Promedio	Normal Diario	Min.	Máx.	Promedio a las 18:00 hrs	Normal Diario	Min.	Máx.
Rímac	Chosica	17.98	21.71	15.96	21.61	17.37	21.93	14.83	19.91
Chillón	Obrajillo	1.12	1.84	1.04	1.17	1.05	1.84	0.90	1.13

CONCLUSIONES Y PREVISIONES

Hasta las 18:00 hrs el caudal de los ríos Rímac y Chillón presentan anomalías de -21% y -43% respectivamente. De acuerdo a las salidas del modelo de pronóstico de caudales, para las próximas 72 horas se esperan los siguientes caudales:

Río	Caudal Promedio (m ³ /s)		
	24 horas	48 horas	72 horas
Rímac	15.15 - 19.4	15.13 - 19.38	15.12 - 19.36
Chillón	0.92 - 1.33	0.91 - 1.32	0.9 - 1.3

Mayor información en los teléfonos de la Dirección de Hidrología (01) 6141409 RPM: #672511 - 984299716

SERVICIO NACIONAL DE METEOROLOGÍA E HIDROLOGÍA DEL PERÚ

Jr. Cahuide 785 Jesús María Teléfono: 6141414 Email: comunicaciones@senamhi.gob.pe / www.senamhi.gob.pe