



PERÚ

Ministerio del Ambiente

Servicio Nacional de Meteorología e Hidrología del Perú - SENAMHI

SUBDIRECCION DE PREDICCIÓN HIDROLÓGICA



jueves, 02 de diciembre de 2021

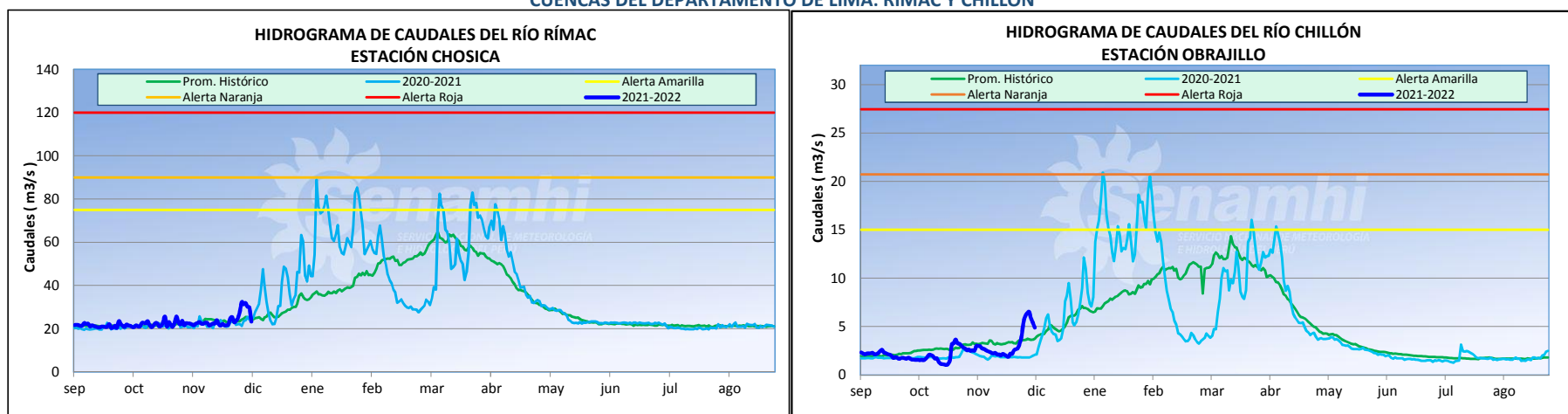
Hora de emisión: 17:00hrs

Año Hidrológico 2021/2022

N°274 - 21

### Pronóstico Hidrológico Diario

#### CUENCAS DEL DEPARTAMENTO DE LIMA: RÍMAC Y CHILLÓN



CUENCAS	ESTACIÓN	CAUDALES DEL DÍA ANTERIOR (m <sup>3</sup> /seg.)				CAUDALES DE HOY (m <sup>3</sup> /seg.)			
		Promedio	Normal Diario	Min.	Máx.	Promedio a las 17:00 hrs	Normal Diario	Min.	Máx.
Rímac	Chosica	29.8	24.4	27.1	31.0	23.3	23.9	21.0	26.3
Chillón	Obrajillo	5.4	3.7	5.1	5.6	4.9	3.8	4.7	4.9

#### CONCLUSIONES Y PREVISIONES

Hasta las 17:00 hrs el caudal de los ríos Rímac y Chillón presentan anomalías de -3% y 30% respectivamente. De acuerdo a las salidas del modelo de pronóstico de caudales, para las próximas 72 horas se esperan los siguientes caudales:

Río	Caudal Promedio (m <sup>3</sup> /s)		
	24 horas	48 horas	72 horas
Rímac	21.15 - 25.2	21.05 - 25.1	20.75 - 24.65
Chillón	3.95 - 5.05	3.89 - 5	3.85 - 4.99

Mayor información en los teléfonos de la Dirección de Hidrología (01) 6141409 RPM: #672511 - 984299716

SERVICIO NACIONAL DE METEOROLOGÍA E HIDROLOGÍA DEL PERÚ

Jr. Cahuide 785 Jesús María Teléfono: 6141414 Email: comunicaciones@senamhi.gob.pe / www.senamhi.gob.pe