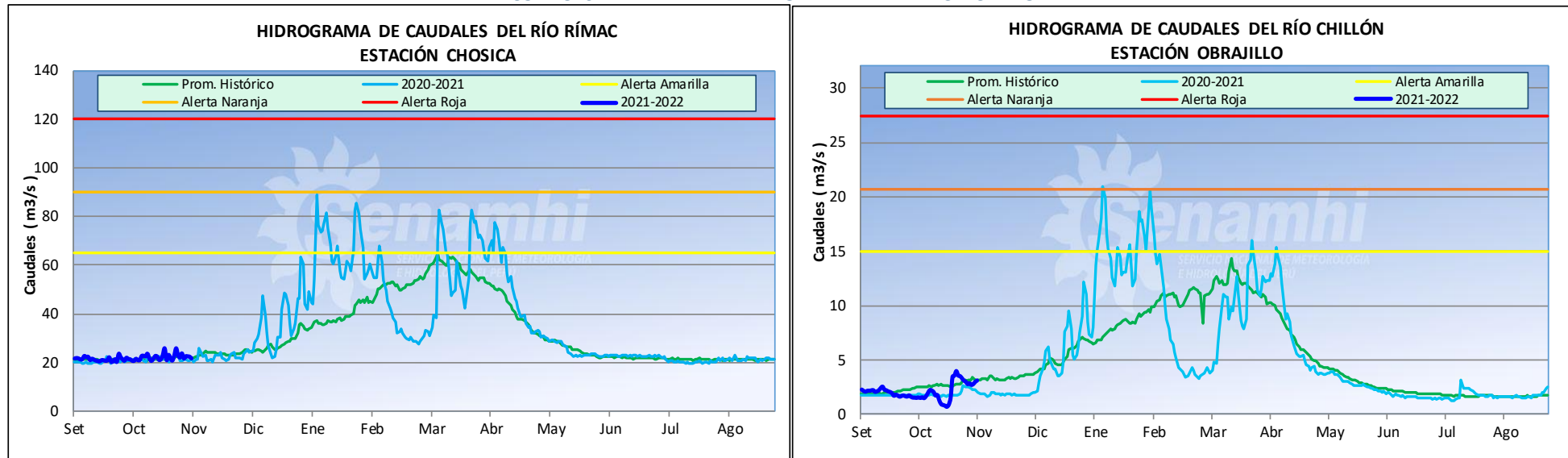




Pronóstico Hidrológico Diario

CUENCAS DEL DEPARTAMENTO DE LIMA: RÍMAC Y CHILLÓN



CUENCAS	ESTACIÓN	CAUDALES DEL DÍA ANTERIOR (m³/seg.)				CAUDALES DE HOY (m³/seg.)			
		Promedio	Normal Diario	Min.	Máx.	Promedio a las 16:00 hrs	Normal Diario	Min.	Máx.
Rímac	Chosica	22.4	22.3	21.9	24.3	22.7	21.8	21.0	22.4
Chillón	Obrajillo	3.0	3.2	2.9	3.3	2.8	3.2	3.1	3.3

CONCLUSIONES Y PREVISIONES

Hasta las 16:00 hrs el caudal de los ríos Rímac y Chillón presentan anomalías de 0% y -2% respectivamente. De acuerdo a las salidas del modelo de pronóstico de caudales, para las próximas 72 horas se esperan los siguientes caudales:

Río	Caudal Promedio (m³/s)		
	24 horas	48 horas	72 horas
Rímac	19.93 - 24.36	19.9 - 23.21	19.95 - 23.27
Chillón	2.74 - 3.91	3.08 - 4.4	3 - 4.28

Mayor información en los teléfonos de la Dirección de Hidrología (01) 6141409 RPM: #672511 - 984299716

SERVICIO NACIONAL DE METEOROLOGÍA E HIDROLOGÍA DEL PERÚ

Jr. Cahuide 785 Jesús María Teléfono: 6141414 Email: comunicaciones@senamhi.gob.pe / www.senamhi.gob.pe