



PERÚ

Ministerio del Ambiente

Servicio Nacional de Meteorología e Hidrología del Perú - SENAMHI

SUBDIRECCION DE PREDICCION HIDROLOGICA



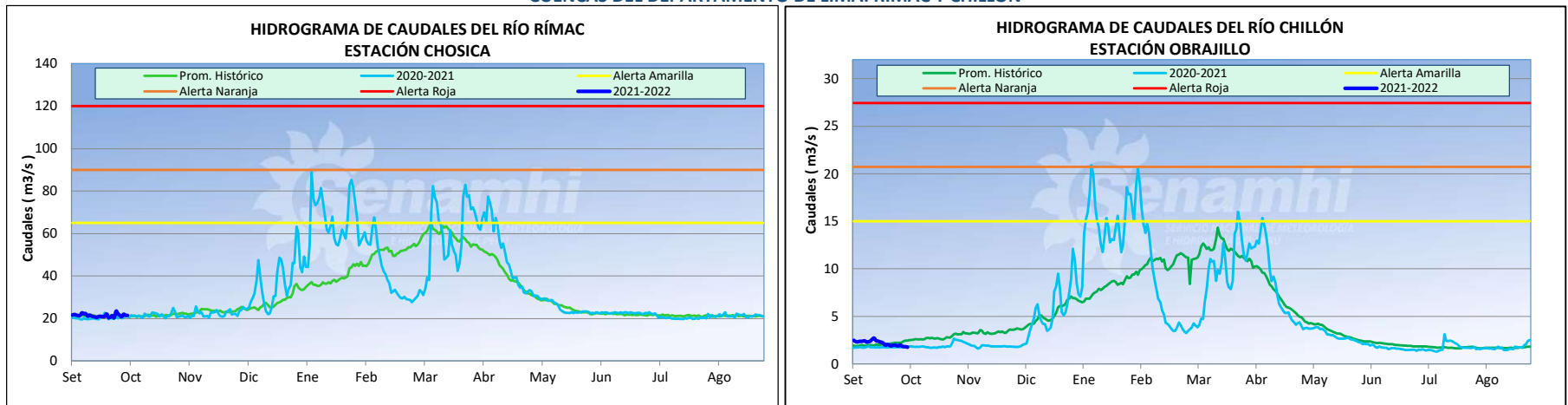
jueves, 30 de Setiembre de 2021

Hora de emisión: 17:00hrs

Año Hidrológico 2021/2022

N°228 - 21

### Pronóstico Hidrológico Diario CUENCAS DEL DEPARTAMENTO DE LIMA: RÍMAC Y CHILLÓN



CUENCAS	ESTACIÓN	CAUDALES DEL DÍA ANTERIOR (m <sup>3</sup> /seg.)				CAUDALES DE HOY (m <sup>3</sup> /seg.)			
		Promedio	Normal Diario	Min.	Máx.	Promedio a las 17:00 hrs	Normal Diario	Min.	Máx.
Rímac	Chosica	21.5	21.0	20.6	23.3	21.5	21.2	20.2	23.3
Chillón	Obrajillo	1.8	2.5	1.7	2.0	1.8	2.5	1.7	1.8

#### CONCLUSIONES Y PREVISIONES

Hasta las 17:00 hrs el caudal de los ríos Rímac y Chillón presentan anomalías de 1% y -29% respectivamente. De acuerdo a las salidas del modelo de pronóstico de caudales, para las próximas 72 horas se esperan los siguientes caudales:

Río	Caudal Promedio (m <sup>3</sup> /s)		
	24 horas	48 horas	72 horas
Rímac	19.61 - 23.74	20.19 - 24.44	19.82 - 24
Chillón	1.65 - 1.94	1.69 - 1.98	1.77 - 2.07

Mayor información en los teléfonos de la Dirección de Hidrología (01) 6141409 RPM: #672511 - 984299716

SERVICIO NACIONAL DE METEOROLOGÍA E HIDROLOGÍA DEL PERÚ

Jr. Cahuide 785 Jesús María Teléfono: 6141414 Email: comunicaciones@senamhi.gob.pe / www.senamhi.gob.pe