



PERÚ

Ministerio del Ambiente

Servicio Nacional de Meteorología e Hidrología del Perú - SENAMHI

SUBDIRECCION DE PREDICCION HIDROLOGICA



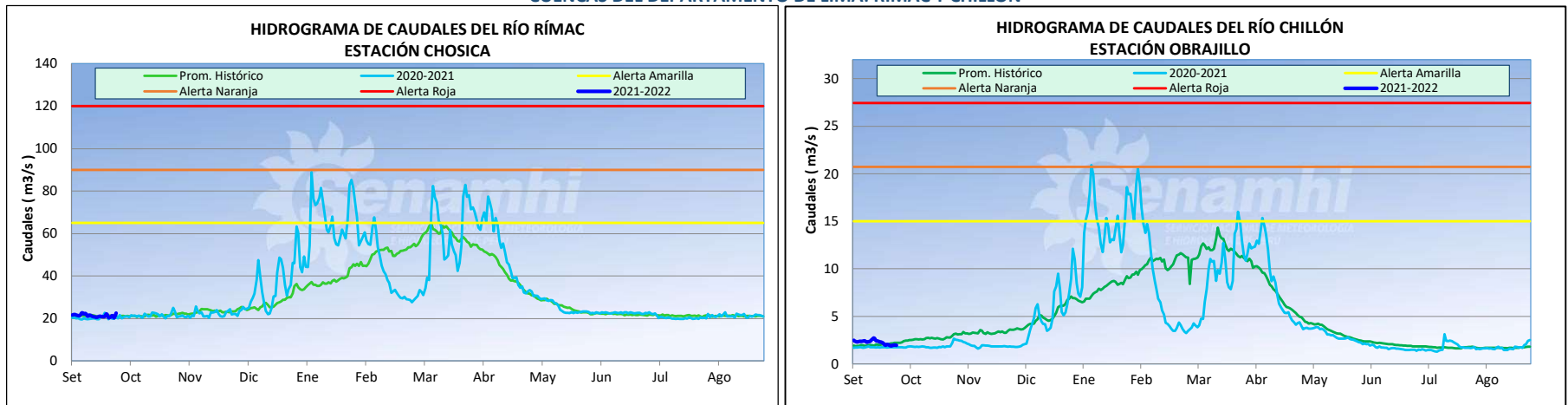
viernes, 24 de Setiembre de 2021

Hora de emisión: 17:00hrs

Año Hidrológico 2021/2022

N°224 - 21

Pronóstico Hidrológico Diario CUENCAS DEL DEPARTAMENTO DE LIMA: RÍMAC Y CHILLÓN



CUENCAS	ESTACIÓN	CAUDALES DEL DÍA ANTERIOR (m ³ /seg.)				CAUDALES DE HOY (m ³ /seg.)			
		Promedio	Normal Diario	Min.	Máx.	Promedio a las 17:00 hrs	Normal Diario	Min.	Máx.
Rímac	Chosica	20.4	21.1	17.1	25.8	22.6	21.1	20.6	25.3
Chillón	Obrajillo	2.0	2.2	1.9	2.0	2.0	2.2	1.8	2.0

CONCLUSIONES Y PREVISIONES

Hasta las 17:00 hrs el caudal de los ríos Rímac y Chillón presentan anomalías de 7% y -13% respectivamente. De acuerdo a las salidas del modelo de pronóstico de caudales, para las próximas 72 horas se esperan los siguientes caudales:

Río	Caudal Promedio (m ³ /s)		
	24 horas	48 horas	72 horas
Rímac	19.67 - 24.88	19.68 - 24.31	19.65 - 23.67
Chillón	1.77 - 2.24	1.85 - 2.28	1.89 - 2.33

Mayor información en los teléfonos de la Dirección de Hidrología (01) 6141409 RPM: #672511 - 984299716

SERVICIO NACIONAL DE METEOROLOGÍA E HIDROLOGÍA DEL PERÚ

Jr. Cahuide 785 Jesús María Teléfono: 6141414 Email: comunicaciones@senamhi.gob.pe / www.senamhi.gob.pe