



PERÚ

Ministerio del Ambiente

Servicio Nacional de Meteorología e Hidrología del Perú - SENAMHI

SUBDIRECCION DE PREDICCION HIDROLOGICA



martes, 10 de agosto de 2021

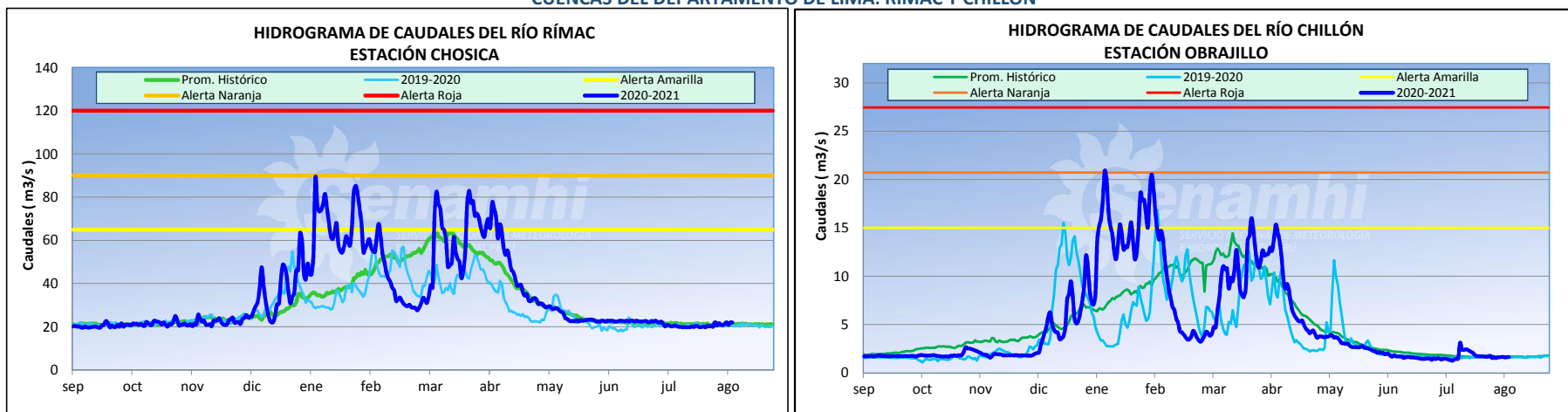
Hora de emisión: 18:00hrs

Año Hidrológico 2020/2021

N°191 - 21

Pronóstico Hidrológico Diario

CUENCAS DEL DEPARTAMENTO DE LIMA: RÍMAC Y CHILLÓN



CUENCAS	ESTACIÓN	CAUDALES DEL DÍA ANTERIOR (m³/seg.)				CAUDALES DE HOY (m³/seg.)			
		Promedio	Normal Diario	Min.	Máx.	Promedio a las 18:00 hrs	Normal Diario	Min.	Máx.
Rímac	Chosica	22.0	21.4	21.0	25.3	22.0	21.3	21.0	22.8
Chillón	Obrajillo	1.6	1.7	1.6	1.7	1.7	1.7	1.6	1.7

CONCLUSIONES Y PREVISIONES

Hasta las 18:00 hrs el caudal de los ríos Rímac y Chillón presentan anomalías de 3% y -2% respectivamente. De acuerdo a las salidas del modelo de pronóstico de caudales, para las próximas 72 horas se esperan los siguientes caudales:

Río	Caudal Promedio (m³/s)		
	24 horas	48 horas	72 horas
Rímac	19.26 - 23	19.24 - 22.98	19.1 - 22.9
Chillón	1.38 - 1.89	1.3 - 1.88	1.27 - 1.87

Mayor información en los teléfonos de la Dirección de Hidrología (01) 6141409 RPM: #672511 - 984299716

SERVICIO NACIONAL DE METEOROLOGÍA E HIDROLOGÍA DEL PERÚ

Jr. Cahuide 785 Jesús María Teléfono: 6141414 Email: comunicaciones@senamhi.gob.pe / www.senamhi.gob.pe