



PERÚ

Ministerio del Ambiente

Servicio Nacional de Meteorología e Hidrología del Perú - SENAMHI

SUBDIRECCION DE PREDICCION HIDROLOGICA



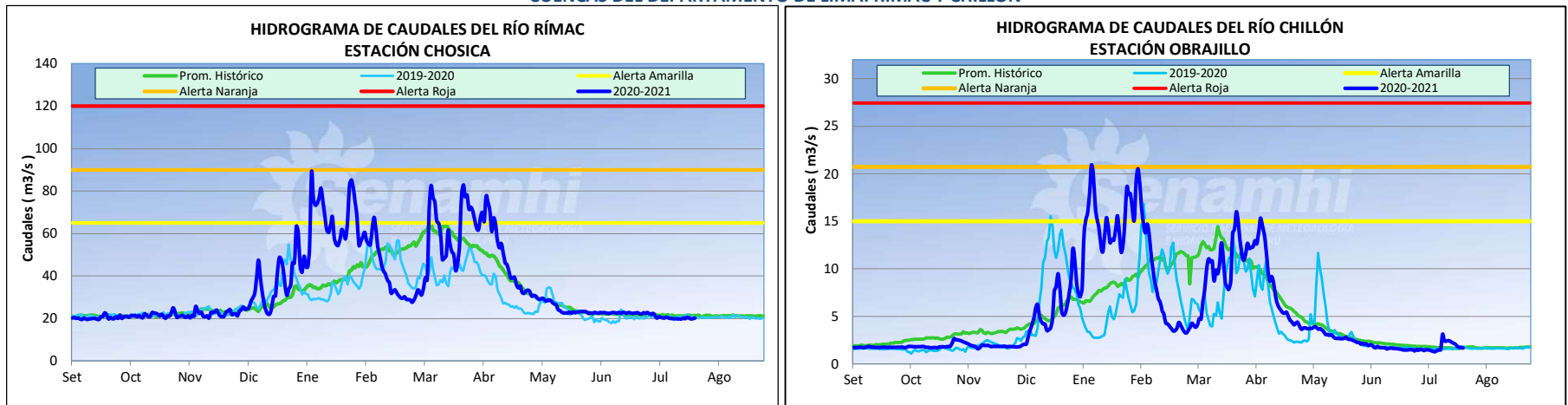
lunes, 26 de Julio de 2021

Hora de emisión: 18:00hrs

Año Hidrológico 2020/2021

N°180 - 21

Pronóstico Hidrológico Diario CUENCAS DEL DEPARTAMENTO DE LIMA: RÍMAC Y CHILLÓN



CUENCAS	ESTACIÓN	CAUDALES DEL DÍA ANTERIOR (m ³ /seg.)				CAUDALES DE HOY (m ³ /seg.)			
		Promedio	Normal Diario	Min.	Máx.	Promedio a las 18:00 hrs	Normal Diario	Min.	Máx.
Rímac	Chosica	19.9	21.5	19.8	20.2	20.2	21.1	20.2	20.2
Chillón	Obrajillo	1.7	1.7	1.7	1.9	1.7	1.7	1.6	1.8

CONCLUSIONES Y PREVISIONES

Hasta las 18:00 hrs el caudal de los ríos Rímac y Chillón presentan anomalías de -4% y -3% respectivamente. De acuerdo a las salidas del modelo de pronóstico de caudales, para las próximas 72 horas se esperan los siguientes caudales:

Río	Caudal Promedio (m ³ /s)		
	24 horas	48 horas	72 horas
Rímac	19.03 - 21.36	19.02 - 21.34	19 - 21.33
Chillón	1.58 - 2.14	1.57 - 2.13	1.57 - 2.12

Mayor información en los teléfonos de la Dirección de Hidrología (01) 6141409 RPM: #672511 - 984299716

SERVICIO NACIONAL DE METEOROLOGÍA E HIDROLOGÍA DEL PERÚ

Jr. Cahuide 785 Jesús María Teléfono: 6141414 Email: comunicaciones@senamhi.gob.pe / www.senamhi.gob.pe