



MONITOREO Y UMBRALES DE LA TEMPERATURA DEL AIRE EN LIMA



MAYO 2025

Vigilancia Climática – Lima Metropolitana

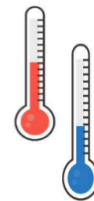


CLIMATOLOGÍA DE LAS VARIABLES METEOROLÓGICAS - MAYO

ESTACION METEOROLOGICA	TMAX	TMIN
AEROPUERTO INTERNACIONAL	22,1°C	17,4°C
CAMPO DE MARTE	21,9°C	17,2°C
A. VON HUMBOLDT	24,0°C	15,6°C

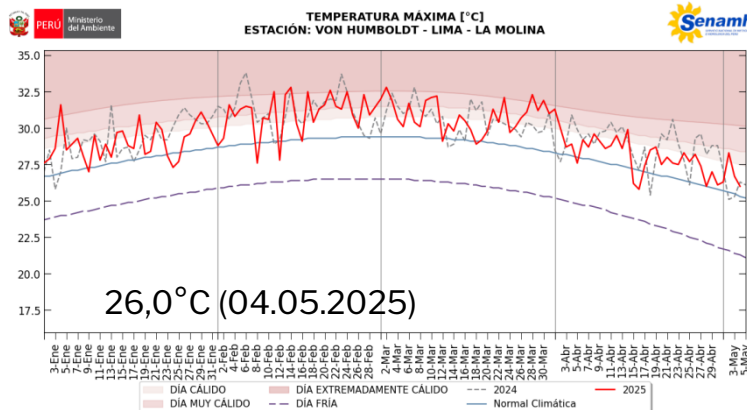
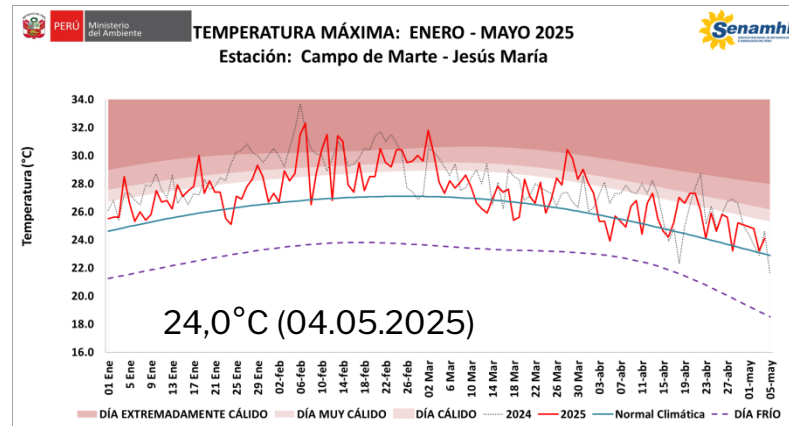
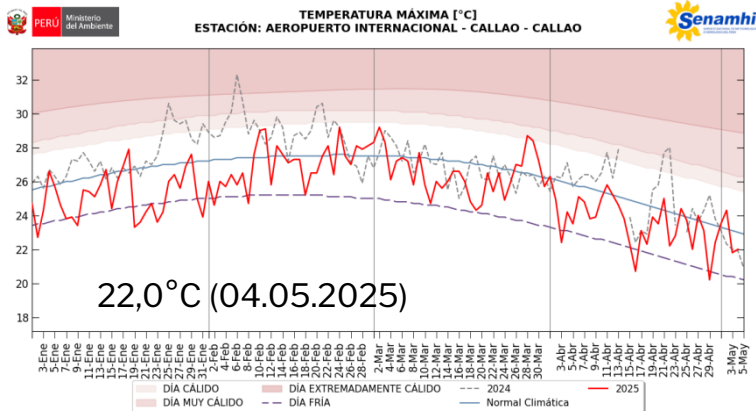
VIGILANCIA DE VARIABLES CLIMÁTICAS

- ✓ Temperatura Máxima
- ✓ Temperatura Mínima
- ✓ Precipitación



Monitoreo de Temperatura Máxima – Lima

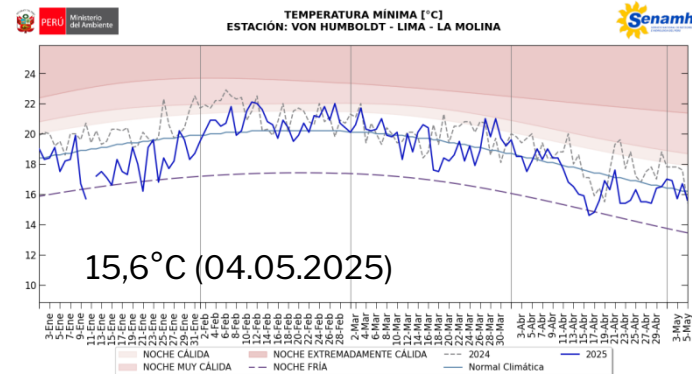
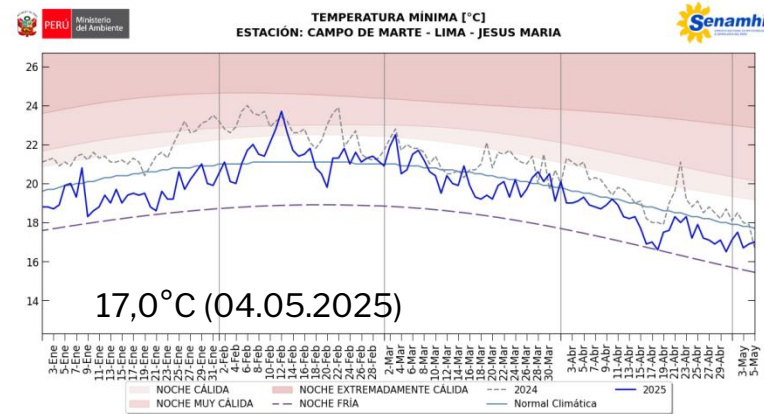
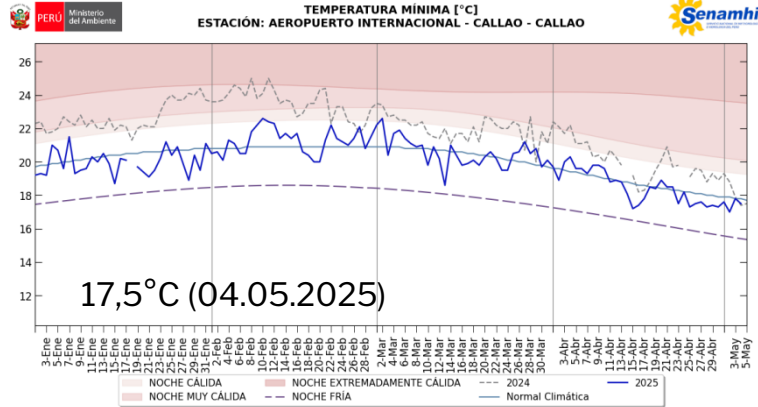
ENERO - MAYO 2025



Ola de calor Diurno

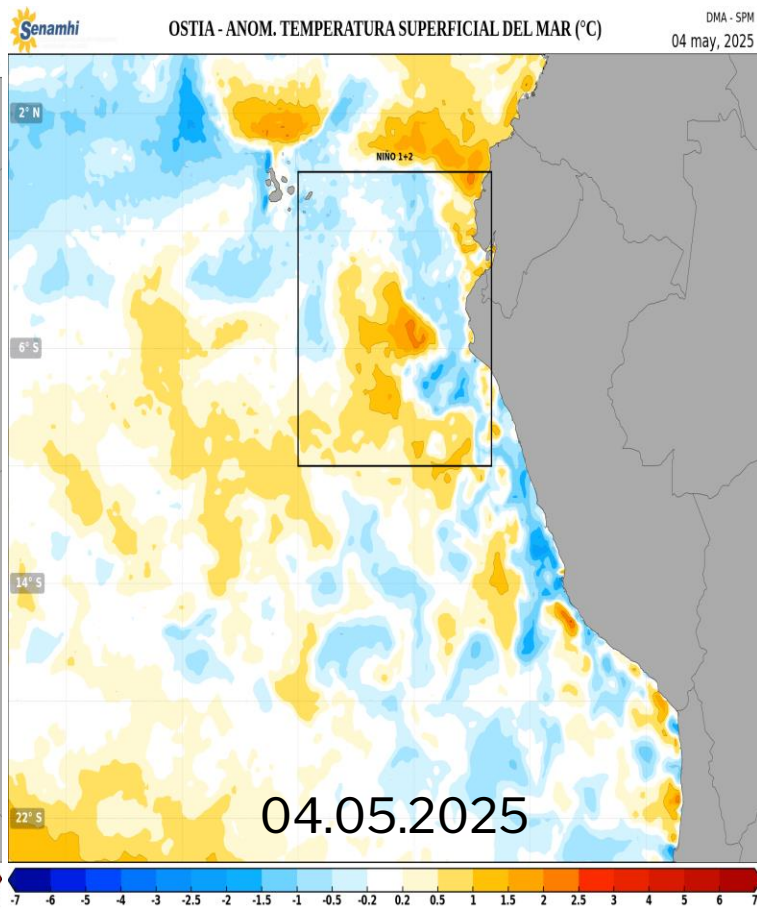
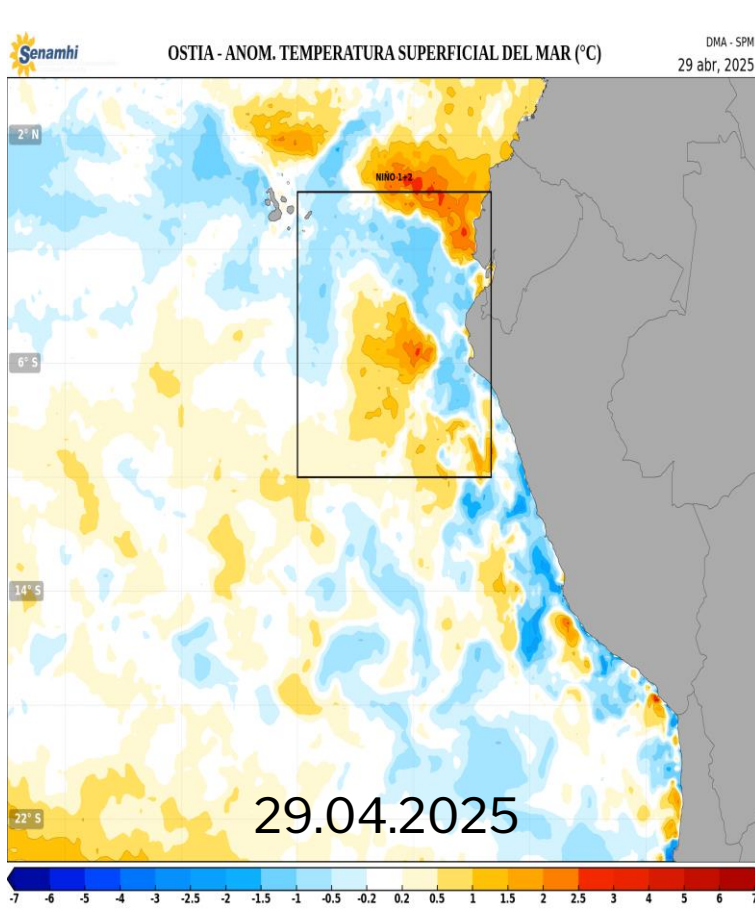
Monitoreo de Temperatura Mínima – Lima

ENERO – MAYO 2025



Ola de frio Nocturno

Evolución de las anomalías de la Temperatura Superficial del Mar - ATSM



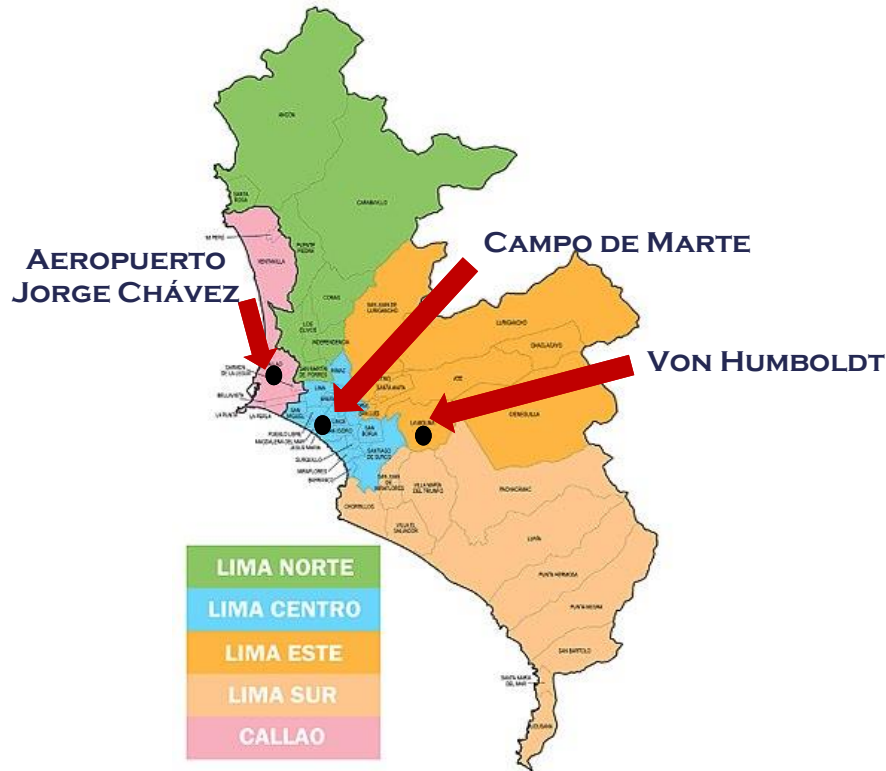
Temperaturas del aire – Lima Metropolitana

■ Temperaturas Máximas –> MAYO

ESTACION METEOROLOGICA	TMAX más alta	TMAX Más baja
AEROPUERTO INTERNACIONAL	24,3°C (02/05)	21,8°C (03/05)
CAMPO DE MARTE	24,8°C (02/05)	24,3°C (01/05)
A. VON HUMBOLDT	28,3°C (02/05)	26,0°C (04/05)

■ Temperaturas Mínimas –> MAYO

ESTACION METEOROLOGICA	TMIN más alta	TMIN Más baja
AEROPUERTO INTERNACIONAL	17,8°C (03/04)	17,0°C (02/05)
CAMPO DE MARTE	17,5°C (02/05)	16,7°C (03/05)
A. VON HUMBOLDT	17,0°C (01/05)	15,6°C (05/05)



Con respecto a los dos últimos días:

- Las temperaturas diurnas se mantienen con valores superiores a su normal en Lima centro y este; mientras con valores inferiores en Lima oeste. Ayer, La Molina reportó 26,0°C y Jesús María 24,1°C; mientras Callao alcanzó los 22°C.
- En cuanto a las temperaturas nocturnas, se mantienen con valores por debajo de su normal. Hoy, Callao reportó 17,5°C, Jesús María 17,0°C y La Molina 15,6°C.
- Al 05 de mayo, la temperatura superficial del mar en la región Niño 1+2 continúa disminuyendo, evidenciando la disipación progresiva de los núcleos cálidos y la presencia de anomalías negativas en gran parte del área. Sin embargo, al norte de Ecuador se observa la presencia de núcleos cálidos menos intenso con respecto a los días anteriores. En cuanto al litoral peruano, persisten las anomalías negativas, predominando condiciones frías. Las excepciones se presentan frente a Tumbes, Piura, La Libertad, Lima, Arequipa, Moquegua y Tacna, donde aún se mantienen condiciones normales a cálidas.

Lima, 05.05.2025

Servicio Nacional de Meteorología e Hidrología del Perú SENAMHI

Jr. Cahuide 785 -721 – Jesús María. Lima 11

Central telefónica: (+511)-614 1414

Pronóstico: (+511) 614 1407

Clima: (+511) 614 1414 – Anexo 461

Consultas y sugerencias:

Imenis@senamhi.gob.pe

clima@senamhi.gob.pe

Elaborado por : L. Menis.