



MONITOREO Y UMBRALES DE LA TEMPERATURA DEL AIRE EN LIMA



MARZO 2025

Vigilancia Climática – Lima Metropolitana

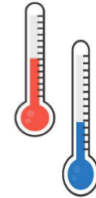


CLIMATOLOGÍA DE LAS VARIABLES METEOROLÓGICAS - MARZO

ESTACION METEOROLOGICA	TMAX	TMIN
AEROPUERTO INTERNACIONAL	27,2°C	20,6°C
CAMPO DE MARTE	26,8°C	20,6°C
A. VON HUMBOLDT	29,2°C	19,7°C

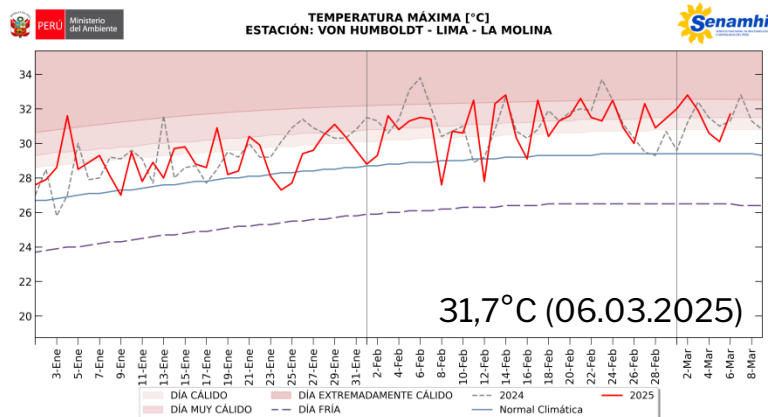
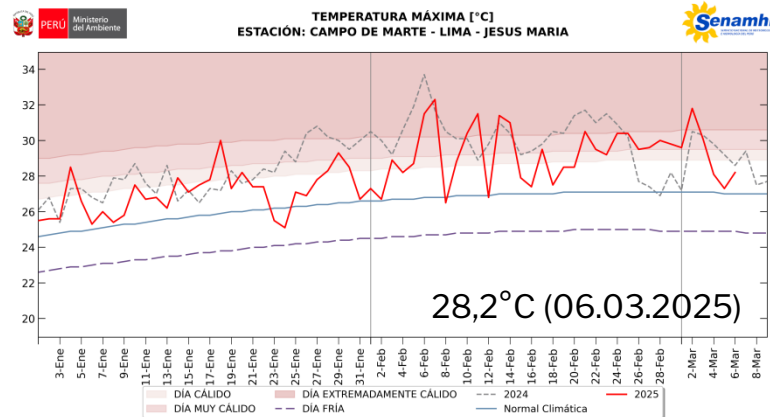
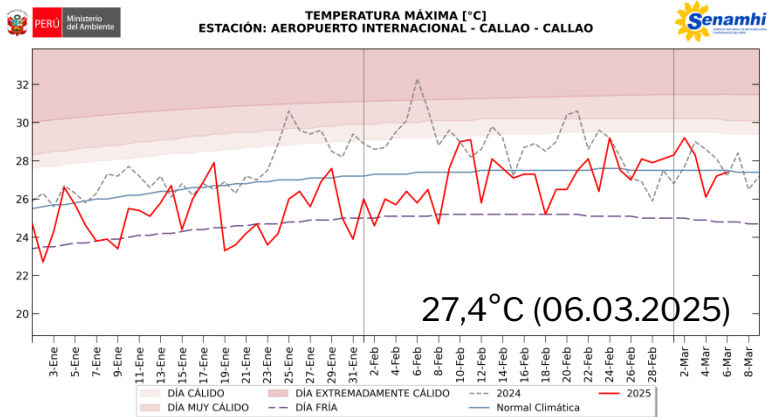
VIGILANCIA DE VARIABLES CLIMÁTICAS

- ✓ Temperatura Máxima
- ✓ Temperatura Mínima
- ✓ Precipitación



Monitoreo de **Temperatura Máxima** – Lima

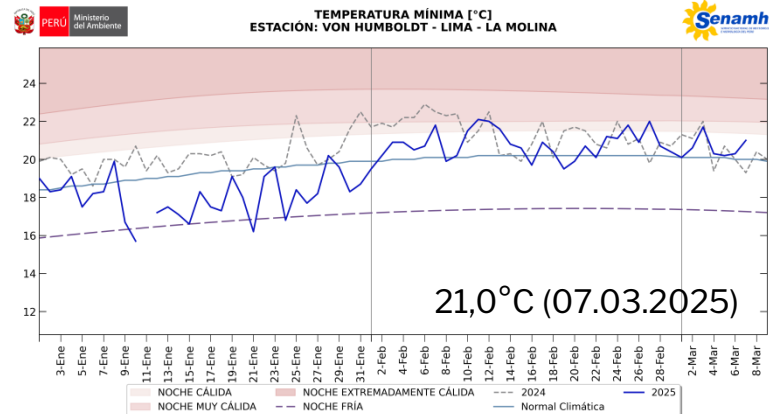
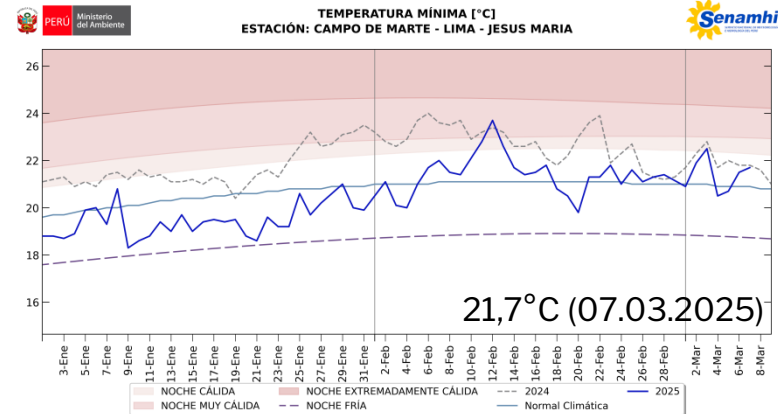
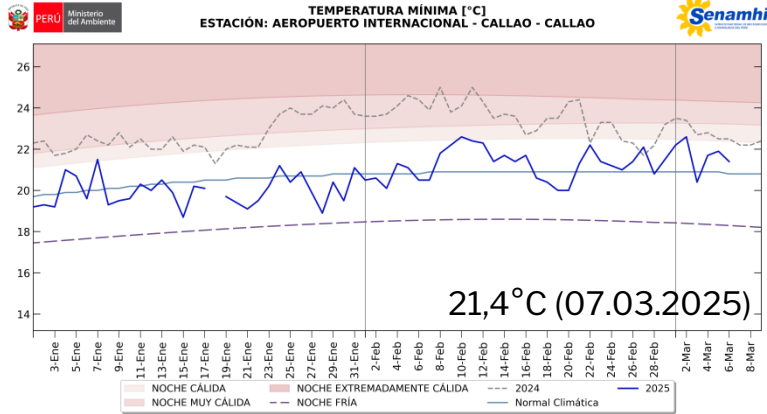
ENERO - MARZO 2025



Ola de calor Diurno 

Monitoreo de Temperatura Mínima – Lima

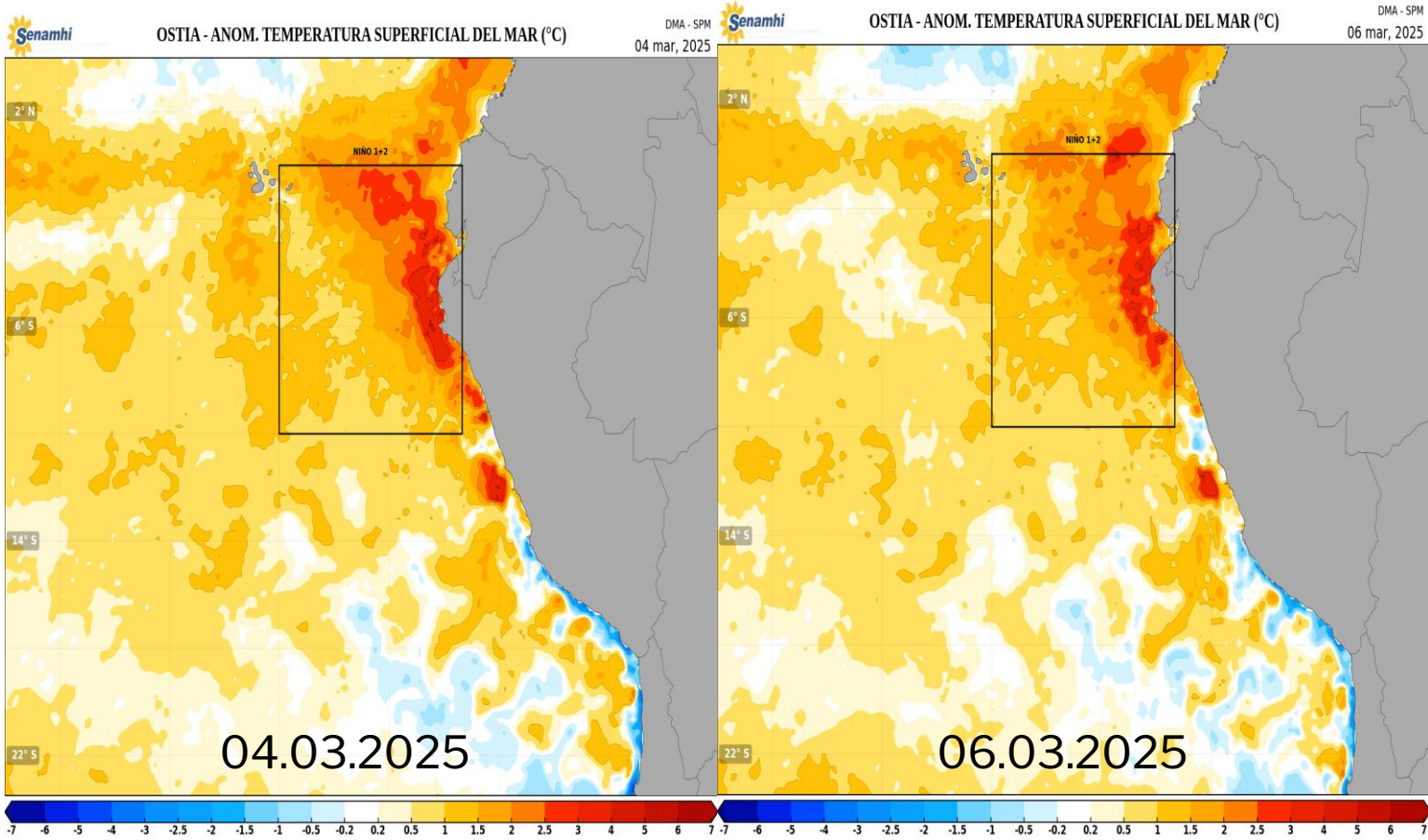
ENERO – MARZO 2025



Ola de frio Nocturno 



Evolución de las anomalías de la Temperatura Superficial del Mar - ATSM



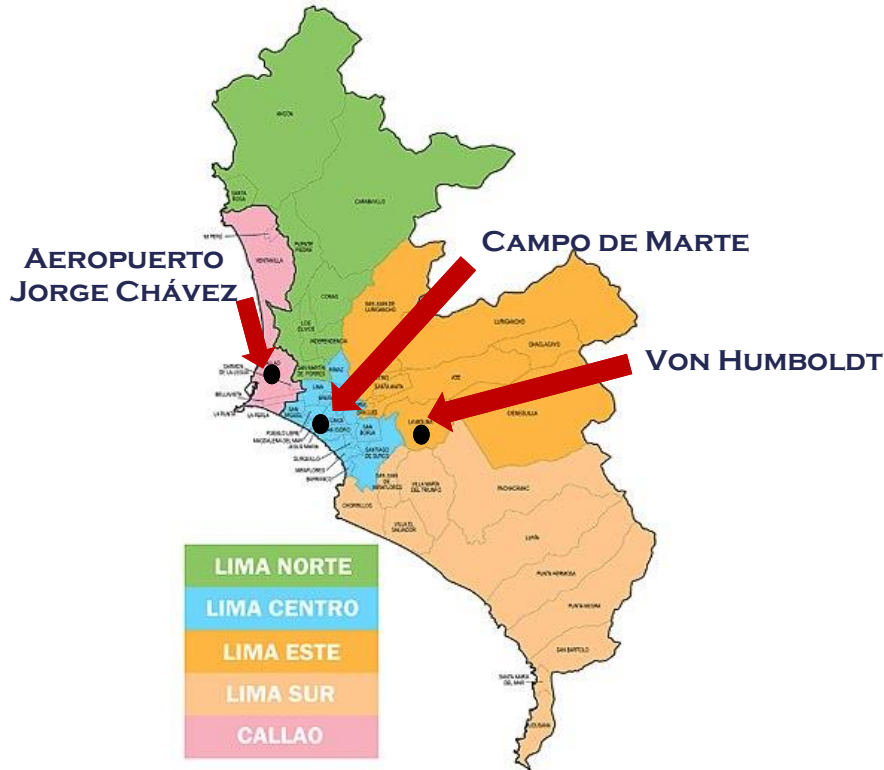
Temperaturas del aire – Lima Metropolitana

■ Temperaturas Máximas -> MARZO

ESTACION METEOROLOGICA	TMAX más alta	TMAX Más baja
AEROPUERTO INTERNACIONAL	29,2°C (02/03)	26,1°C (04/03)
CAMPO DE MARTE	31,8°C (02/03)	28,1°C (04/03)
A. VON HUMBOLDT	32,8°C (02/03)	30,6°C (04/03)

■ Temperaturas Mínimas -> MARZO

ESTACION METEOROLOGICA	TMIN más alta	TMIN Más baja
AEROPUERTO INTERNACIONAL	22,6°C (03/03)	20,4°C (04/03)
CAMPO DE MARTE	22,5°C (03/03)	20,5°C (04/03)
A. VON HUMBOLDT	21,7°C (03/03)	20,2°C (05/03)



Con respecto a los dos últimos días:

- Las temperaturas diurnas se mantienen superiores a sus rangos normales con presencia de día cálido en Lima este. Ayer, La Molina reportó 31,7°C “día muy cálido” y Jesús María 28,2°C; mientras Callao alcanzó los 28,4°C.
- En cuanto a las temperaturas nocturnas se mantienen con valores superiores a sus rangos normales en Lima metropolitana. Hoy, Callao reportó 21,4°C, Jesús María 21,7°C y La Molina 21,0°C.
- Finalmente, al 07 de marzo se mantiene las anomalías positivas con presencia de núcleos cálidos en la región Niño 1+2, lo que indica la predominancia de condiciones cálidas. A lo largo de la costa, se mantienen las condiciones cálidas desde Tumbes hasta Lima. Hacia el sur, desde Ica hasta Tacna, persisten los núcleos fríos.

Lima, 07.03.2025

Servicio Nacional de Meteorología e Hidrología del Perú SENAMHI

Jr. Cahuide 785 -721 – Jesús María. Lima 11

Central telefónica: (+511)-614 1414

Pronóstico: (+511) 614 1407

Clima: (+511) 614 1414 – Anexo 461

Consultas y sugerencias:

lmenis@senamhi.gob.pe

clima@senamhi.gob.pe

Elaborado por : L. Menis.