



MONITOREO Y UMBRALES DE LA TEMPERATURA DEL AIRE EN LIMA



ENERO 2025

Vigilancia Climática – Lima Metropolitana

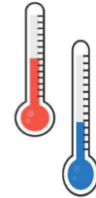


CLIMATOLOGÍA DE LAS VARIABLES METEOROLÓGICAS - ENERO

ESTACION METEOROLOGICA	TMAX	TMIN
AEROPUERTO INTERNACIONAL	26,5°C	20,4°C
CAMPO DE MARTE	25,7°C	20,4°C
A. VON HUMBOLDT	27,7°C	19,2°C

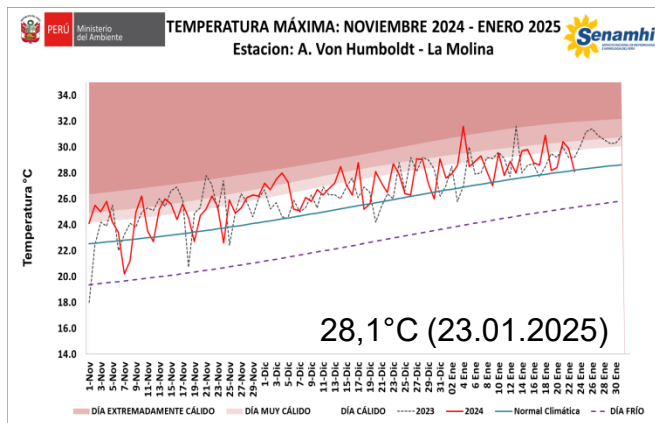
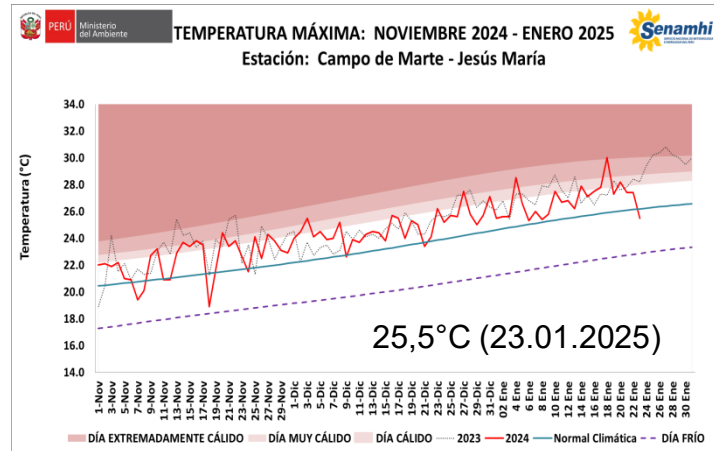
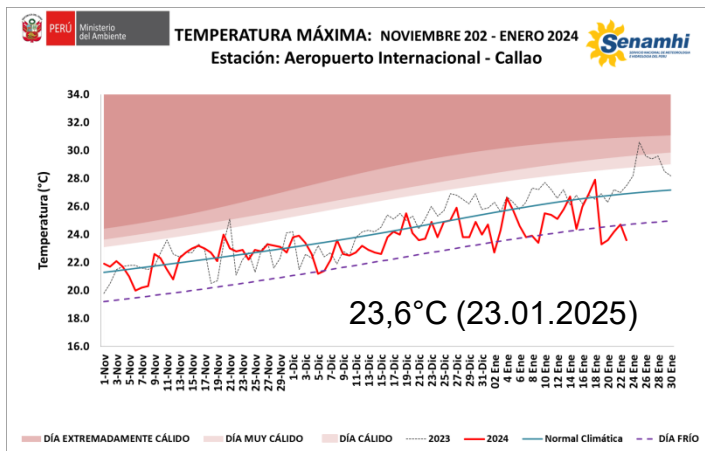
VIGILANCIA DE VARIABLES CLIMÁTICAS

- ✓ Temperatura Máxima
- ✓ Temperatura Mínima
- ✓ Precipitación



Monitoreo de **Temperatura Máxima** – Lima

ENERO 2025

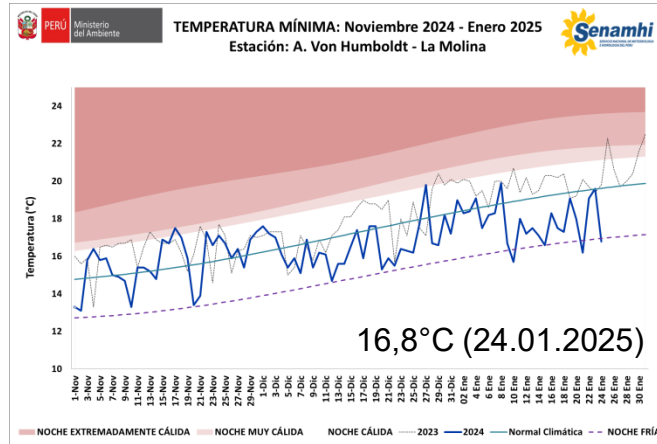
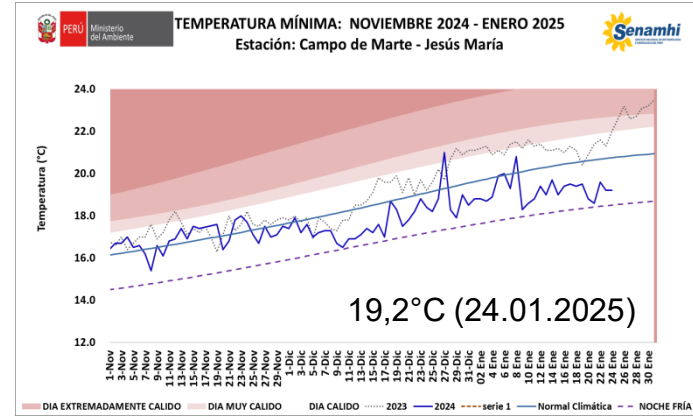
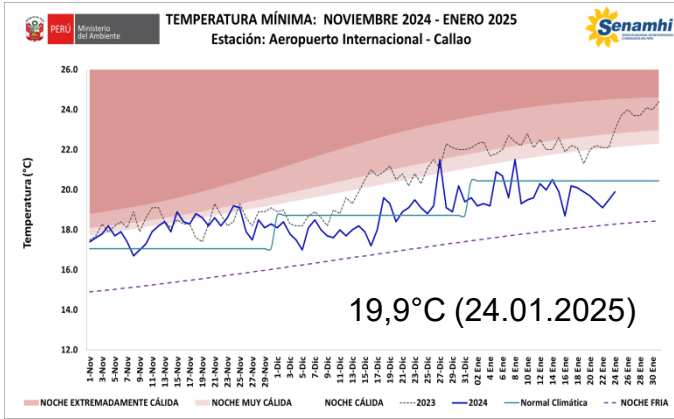


Ola de calor Diurno



Monitoreo de Temperatura Mínima – Lima

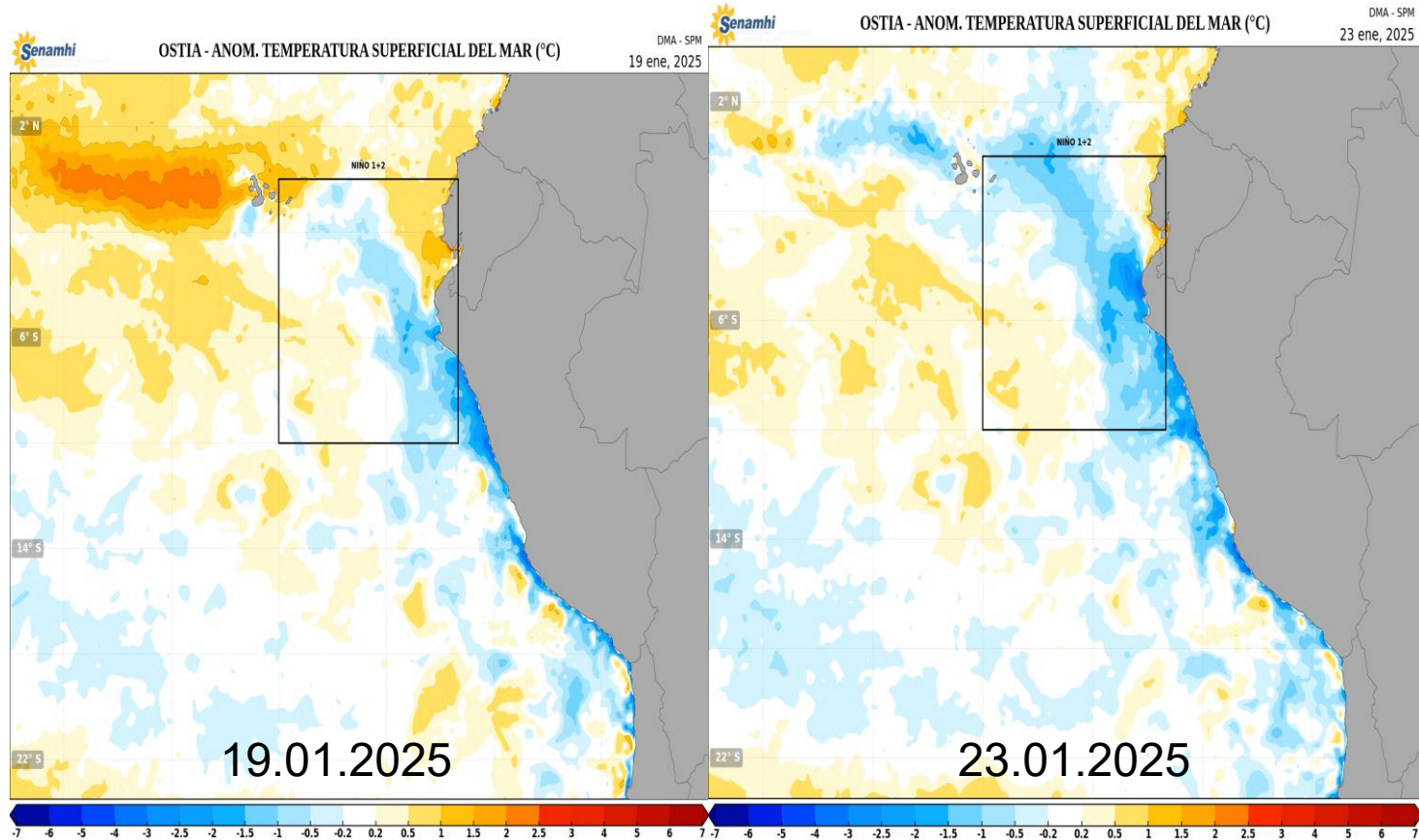
ENERO 2025



Ola de frío Nocturno



Evolución de las anomalías de la Temperatura Superficial del Mar - ATSM



Temperaturas del aire – Lima Metropolitana

■ Temperaturas Máximas –> ENERO

ESTACION METEOROLOGICA	TMAX más alta	TMAX Más baja
AEROPUERTO INTERNACIONAL	26,7°C (14/01)	22,7°C (02/01)
CAMPO DE MARTE	30,0°C (18/01)	25,5°C (01/01)
A. VON HUMBOLDT	31,6°C (04/01)	27,6°C (01/01)

■ Temperaturas Mínimas –> ENERO

ESTACION METEOROLOGICA	TMIN más alta	TMIN Más baja
AEROPUERTO INTERNACIONAL	21,5°C (08/01)	19,1°C (22/01)
CAMPO DE MARTE	20,8°C (08/01)	18,6°C (21/01)
A. VON HUMBOLDT	19,9°C (08/01)	15,7°C (10/01)



Con respecto a los dos últimos días:

- Se observa descenso de las temperaturas diurnas, reportando valores por debajo de sus rangos normales e incluso día frío en Lima oeste. Ayer, Callao reportó 23,6°C siendo su 5to día frío consecutivo y Jesús María 25,5°C; mientras La Molina 28,1°C
- Asimismo, las temperaturas nocturnas se mantienen por debajo de su normal e incluso noche fría en Lima este. Hoy, La Molina reportó 16,8°C “noche fría”, Jesús María 19,2°C y Callao reportó 19,9°C.
- Finalmente, al 24 de enero se observa un ligero descenso de la Temperatura Superficial del Mar (TSM) en la región Niño 1+2 y a nivel costero predominan los núcleos de anomalías negativas, seguidas de condiciones normales. Una excepción se observa en Piura, donde persiste ligeramente núcleo de anomalías positivas.

Lima, 24.01.2025

Servicio Nacional de Meteorología e Hidrología del Perú SENAMHI

Jr. Cahuide 785 -721 – Jesús María. Lima 11

Central telefónica: (+511)-614 1414

Pronóstico: (+511) 614 1407

Clima: (+511) 614 1414 – Anexo 461

Consultas y sugerencias:

Imenis@senamhi.gob.pe

clima@senamhi.gob.pe

Elaborado por : L. Menis