

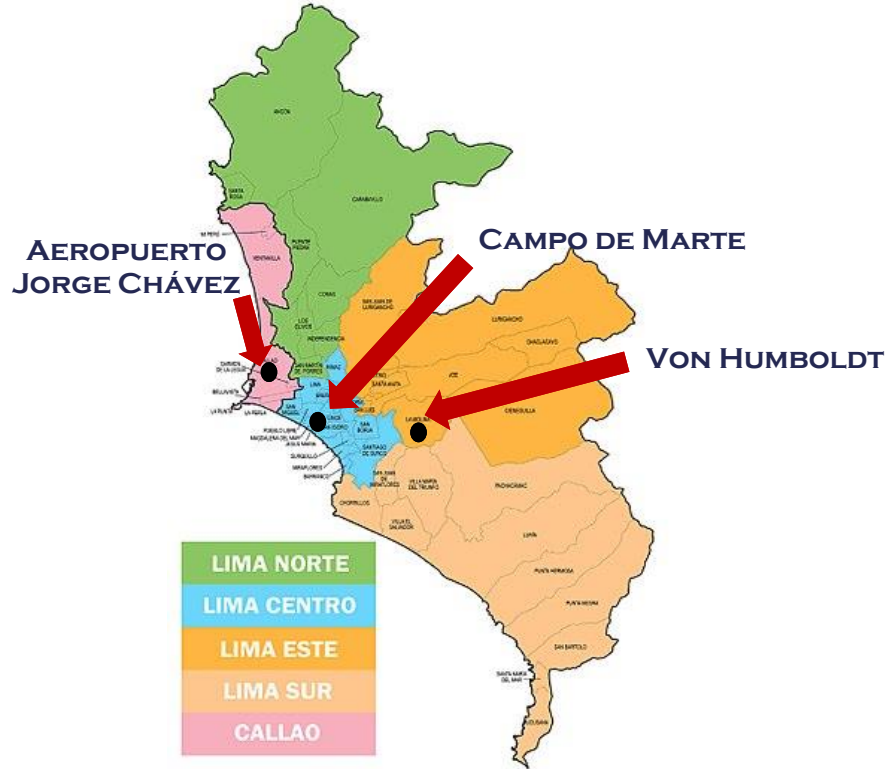


MONITOREO Y UMBRALES DE LA TEMPERATURA DEL AIRE EN LIMA



ENERO 2025

Vigilancia Climática – Lima Metropolitana

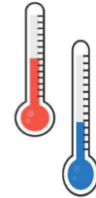


CLIMATOLOGÍA DE LAS VARIABLES METEOROLÓGICAS - ENERO

ESTACION METEOROLOGICA	TMAX	TMIN
AEROPUERTO INTERNACIONAL	26,5°C	20,4°C
CAMPO DE MARTE	25,7°C	20,4°C
A. VON HUMBOLDT	27,7°C	19,2°C

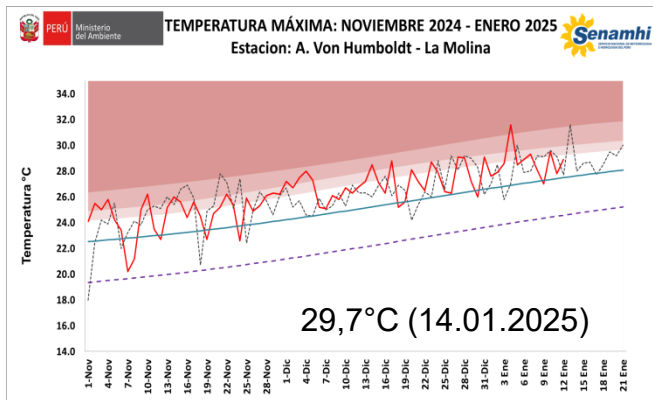
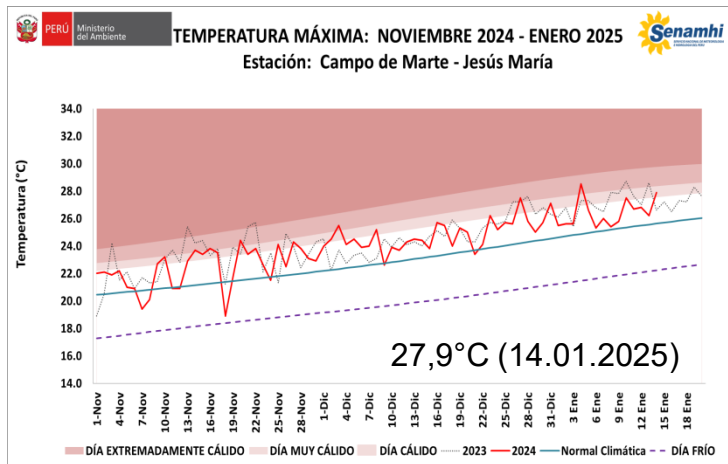
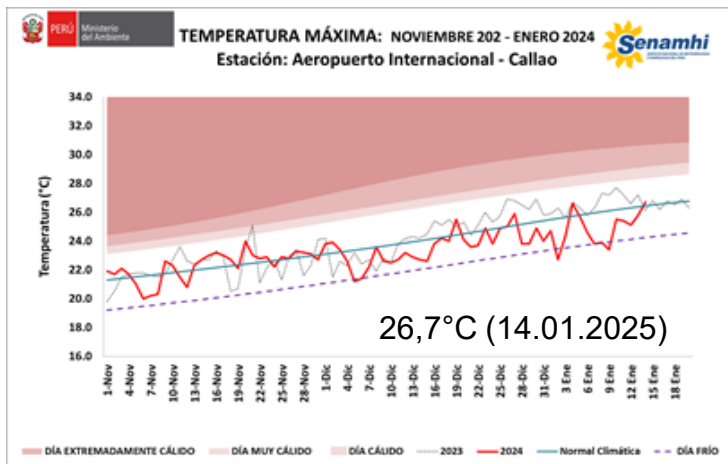
VIGILANCIA DE VARIABLES CLIMÁTICAS

- ✓ Temperatura Máxima
- ✓ Temperatura Mínima
- ✓ Precipitación



Monitoreo de **Temperatura Máxima** – Lima

ENERO 2025



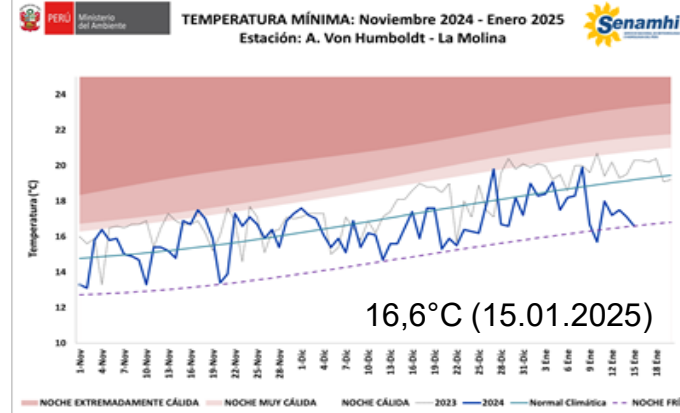
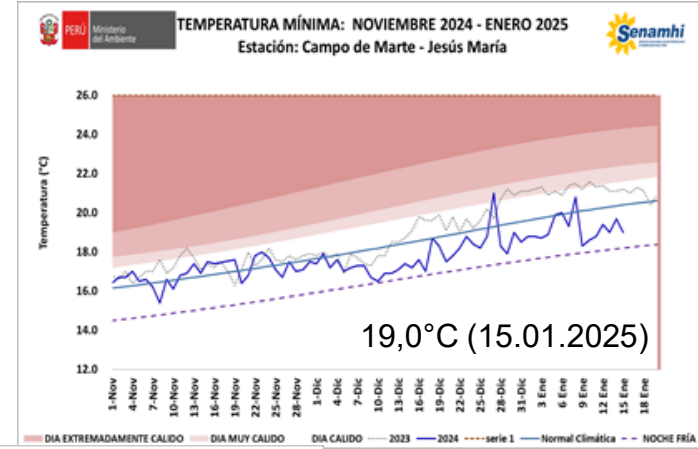
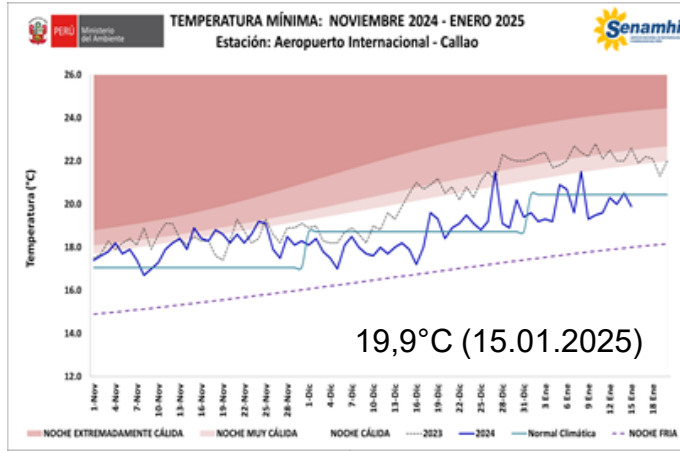
DÍA EXTREMADAMENTE CÁLIDO
 DÍA MUY CÁLIDO
 DÍA CÁLIDO
 2023
 2024
 Normal Climática
 DÍA FRÍO

Ola de calor Diurno



Monitoreo de Temperatura Mínima – Lima

ENERO 2025

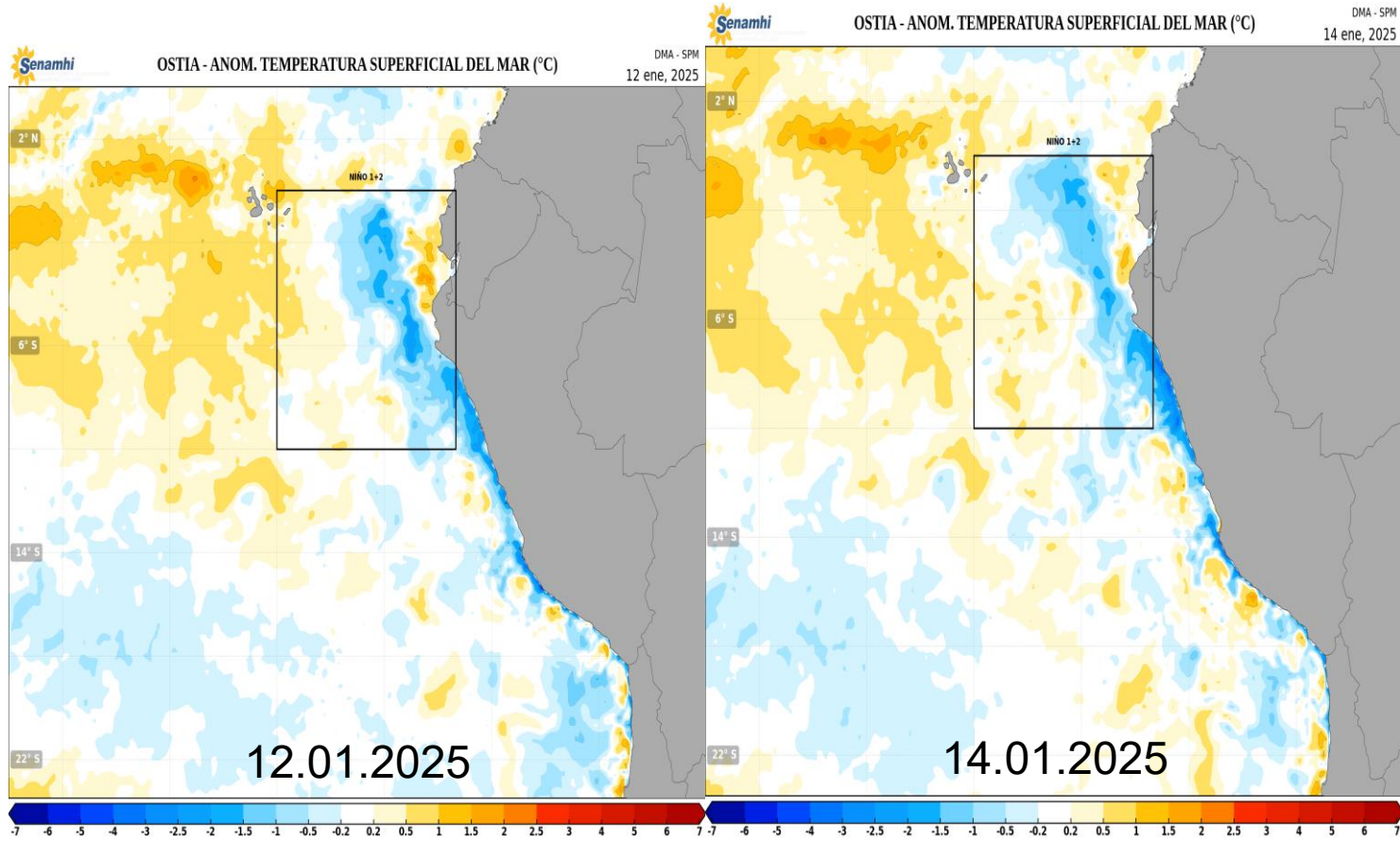


Ola de frío Nocturno



- NOCHE EXTREMADAMENTE FRÍA
- NOCHE FRÍA
- 2023
- 2024
- NOCHE MUY FRÍA
- Normal Climática
- NOCHE CÁLIDA

Evolución de las anomalías de la Temperatura Superficial del Mar - ATSM



Temperaturas del aire – Lima Metropolitana

■ Temperaturas Máximas –> ENERO

ESTACION METEOROLOGICA	TMAX más alta	TMAX Más baja
AEROPUERTO INTERNACIONAL	26,7°C (14/01)	22,7°C (02/01)
CAMPO DE MARTE	28,5°C (04/01)	25,5°C (01/01)
A. VON HUMBOLDT	31,6°C (04/01)	27,6°C (01/01)

■ Temperaturas Mínimas –> ENERO

ESTACION METEOROLOGICA	TMIN más alta	TMIN Más baja
AEROPUERTO INTERNACIONAL	21,5°C (08/01)	19,2°C (02 y 04/01)
CAMPO DE MARTE	20,8°C (08/01)	18,7°C (03/01)
A. VON HUMBOLDT	19,9°C (08/01)	15,7°C (10/01)



Con respecto a los dos últimos días:

- Se observa el incremento de las temperaturas diurnas con valores por encima de sus rangos normales e incluso presencia de día cálido en Lima centro y este. Ayer, La Molina reportó 29,7°C y Jesús María 27,9°C ambos sectores alcanzaron el umbral de “día cálido”; mientras Callao 26,7°C.
- Por otro lado, las temperaturas nocturnas han disminuido, asociado a las condiciones frías de la Temperatura Superficial del Mar. Hoy, La Molina reportó 16,6°C “noche cálida”; mientras Jesús María 19,0°C y Callao 19,9°C valores por debajo de sus rangos normales.
- Finalmente, al 15 de enero la Temperatura Superficial del Mar (TSM) en la región Niño 1+2 y a nivel costero continúa descendiendo, predominado los núcleos de anomalías negativas. Una excepción se observa en Piura, donde persiste núcleo de anomalías positivas, aunque más debilitado en comparación a días anteriores.

Lima, 15.01.2025

Servicio Nacional de Meteorología e Hidrología del Perú SENAMHI

Jr. Cahuide 785 -721 – Jesús María. Lima 11

Central telefónica: (+511)-614 1414

Pronóstico: (+511) 614 1407

Clima: (+511) 614 1414 – Anexo 461

Consultas y sugerencias:

lmenis@senamhi.gob.pe

clima@senamhi.gob.pe

Elaborado por : L. Menis