



LIMA

BOLETÍN CLIMATOLÓGICO

**N° 03
MARZO 2024**

Boletín Climatológico de Lima

Boletín Climatológico de Lima del Servicio Nacional de Meteorología e Hidrología del Perú (SENAMHI), se enfoca en proporcionar información sobre el comportamiento de las principales variables meteorológicas en la ciudad de Lima, utilizando estaciones meteorológicas representativas para Lima oeste (Aeropuerto Internacional Jorge Chávez - Callao) de CORPAC*, Lima centro (Campo de Marte - Jesús María) y Lima este (A. Von Humboldt - La Molina) del SENAMHI. Dicha información permite conocer el régimen climático en la ciudad capital y contribuye a la toma de decisiones.

Estaciones Meteorológicas – Lima						
ESTACION	DEPARTAMENTO	PROVINCIA	DISTRITO	LATITUD (S°)	LONGITUD (W°)	ALTITUD (msnm)
AEROPUERTO INTERNACIONAL J. C	LIMA	LIMA	CALLAO	-12°01'19"	-77°06'52"	12
CAMPO DE MARTE	LIMA	LIMA	JESUS MARÍA	-12°4'13.9"	-77°2'35.4"	124
A. VON HUMBOLDT	LIMA	LIMA	LA MOLINA	-12°4'55.99"	-76°56'21.98"	247

*CORPAC: Corporación Peruana de Aeropuertos y Aviación Comercial S.A. Disponible en: <https://www.ogimet.com/>

CONTINUARON DIAS Y NOCHES CALIDAS EN LIMA

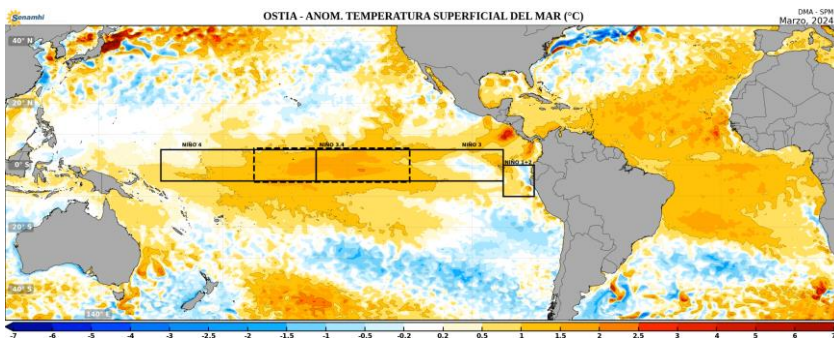
Marzo, continuaron la presencia de días y noches cálidas en Lima pero menos frecuentes que el mes anterior. Se alcanzaron algunos días con temperaturas extremas e incluso se reportaron olas de calor diurno y nocturno menos extensas que febrero, dichas condiciones térmicas estuvieron asociadas al calentamiento.

Se registraron ola de calor diurno en Jesús María y La Molina que tuvo una duración de 04 y 09 días cálidos consecutivos; respectivamente. Por otro lado, el Callao reportó 02 olas de calor nocturna que duró 07 y 06 noches cálidas consecutivas durante el mes.

La temperatura diurna más alta se registró en La Molina con 32,8°C «día extremadamente cálido» (07.03.2024) con una anomalía diaria de +3,4°C y reportó la mayor frecuencia de días cálidos (18) con una anomalía mensual de +1,5°C. Con respecto a la temperatura nocturna, el Callao reportó el valor más alto con 23,5°C categorizado como «noche muy cálida» (02.03.2024), así como la mayor frecuencia de noches cálidas (17) con una anomalía mensual nocturna +1,6°C.

El Niño Costero viene finalizando y se cambia el Estado de Sistema de Alerta : de «Alerta de El Niño Costero» cambia a «No Activo» (Comunicado Oficial ENFEN N°06 -2024); sin embargo frente a Lima se mantuvieron núcleos cálidos, lo que ha influenciado en el comportamiento térmico de la ciudad de Lima.

Finalmente, se registraron 02 días con lluvias en Jesús María con un acumulado mensual de 0,2 mm/mes; mientras en La Molina no se reportaron lluvias.



En marzo, las condiciones cálidas disminuyeron en todo el pacífico ecuatorial, continua la presencia de El Niño «global» en el Pacífico Central (Niño 3.4) con anomalías positivas de TSM de +1,16°C. Mientras, en el Pacífico Oriental (Niño1+2) «Niño Costero» reportaron anomalías positivas de +0,45°C.

Comportamiento de la Temperatura Máxima

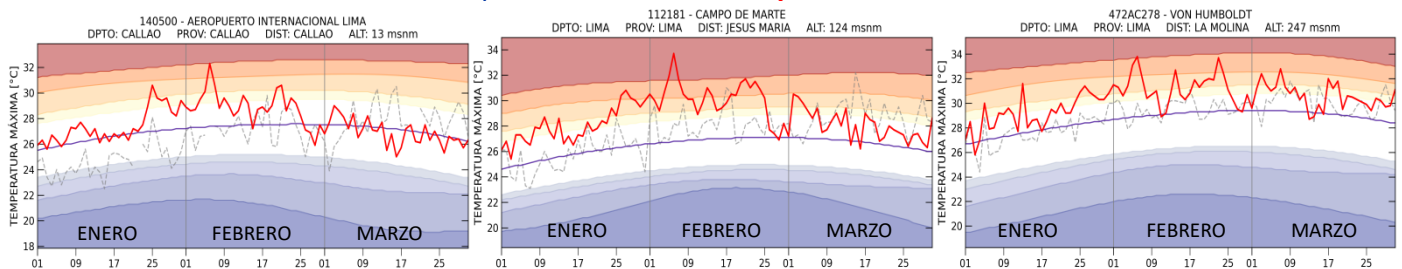
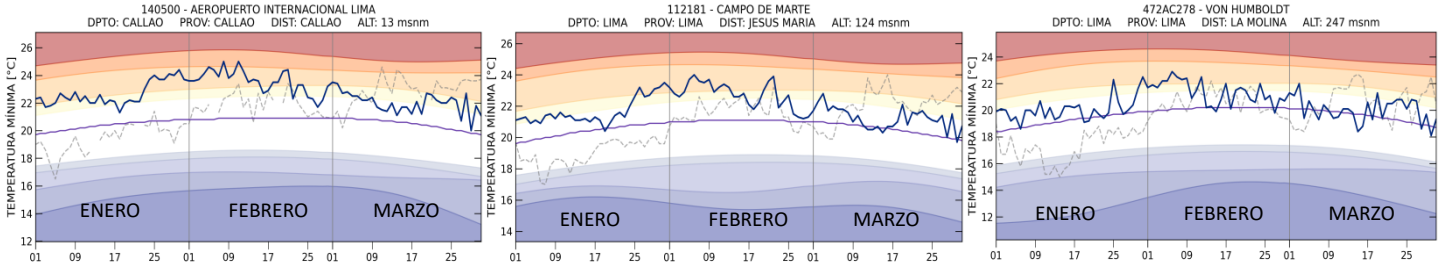


Figura 1. Monitoreo diario de la temperatura máxima (línea roja) y mínima (línea azul) comparadas con su umbral del percentil: “Día cálido”, “Día muy cálido”, “Día extremadamente cálido” y “Noche cálida”, “Noche muy cálida”, “Noche extremadamente cálida” (sombreado tonalidades rosadas) y “Día frío”, “Día muy frío”, “Día extremadamente frío” y “Noche fría”, “Noche muy fría”, “Noche extremadamente fría” (sombreado tonalidades celestes), así como su normal climática (línea morada) y temperatura 2023 (líneas punteadas) . Fuente: Base de datos del SENAMHI y CORPAC. Elaborado: SENAMHI.

Boletín Climatológico de Lima

	Aeropuerto Internacional (Callao)	Campo de Marte (Jesús María)	A. Von Humboldt (La Molina)
Rango de TMAX en Marzo	25.0°C – 29.0°C	26.2°C – 30.5°C	28.7°C – 32.8°C
Máximo valor de la TMAX	29.0°C (03.03.2024)	30.5°C (02.03.2024)	32.8°C (07.03.2024)
Mínimo valor de la TMAX	25.0°C (16.03.2024)	26.2°C(16.03.2024)	28.7°C (13.03.2024)

Comportamiento de la Temperatura Mínima



	Aeropuerto Internacional (Callao)	Campo de Marte (Jesús María)	A. Von Humboldt (La Molina)
Rango de TMIN en Marzo	20.0°C – 23.5°C	19.7°C – 22.8°C	18.1°C – 22.0°C
Máximo valor de la TMIN	23.5°C (02.03.2024)	22.8°C (03.03.2024)	22.0°C (03.03.2024)
Mínimo valor de la TMIN	20.0°C (30.03.2024)	19.7°C (30.03.2024)	18.1°C (30.03.2024)

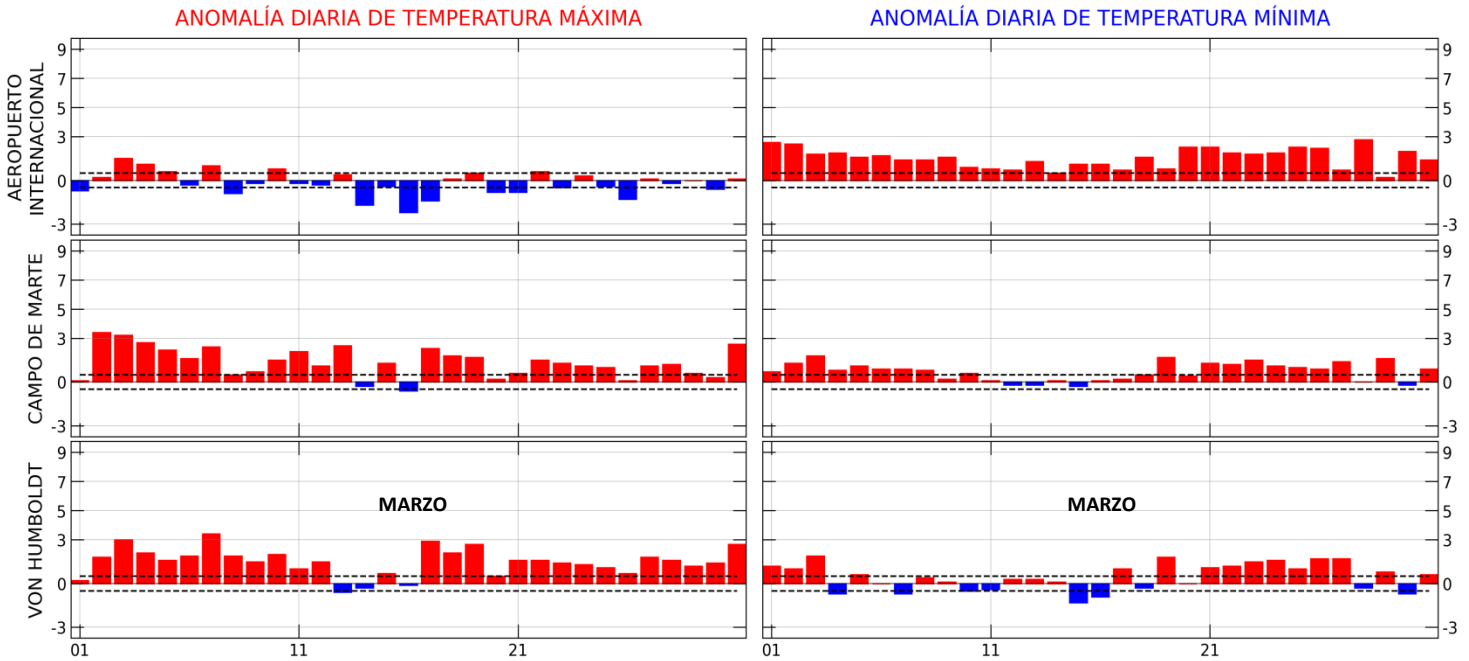
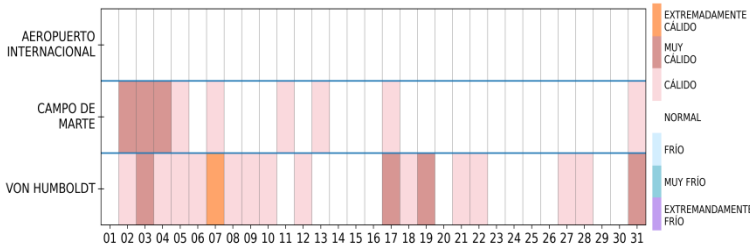


Figura 2. Anomalía diaria de la temperatura máxima y mínima para Lima, representándose las anomalías positivas (barras rojas) y anomalías negativas (barras azules).

Estaciones	Anomalía Mensual TMáx	Anomalía Mensual Tmin
Aeropuerto Internacional (Callao)	-0,2°C	+1,6°C
Campo de Marte (Jesús María)	+1,3°C	+0,7°C
A. Von Humboldt (La Molina)	+1,5°C	+0,4°C

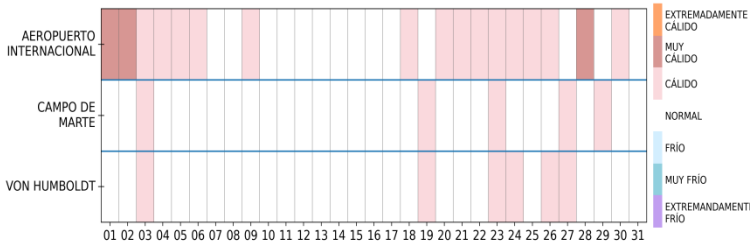
Boletín Climatológico de Lima

Días Cálidos y Fríos en Lima – Marzo 2024



En Lima Metropolitana las temperaturas del aire se mantuvieron por encima de sus rangos normales con presencia de días y noches cálidas, estas disminuyeron en referencia al mes anterior. Asimismo, aún se reportaron olas de calor diurno en Jesús María y La Molina; siendo la más larga con 09 días consecutivos (02 marzo – 10 marzo) en La Molina. La temperatura diurna más alta se reportó en La Molina con 32,8°C «día extremadamente cálido» (02.03.2024). Por otro lado, las anomalías diurnas promedio del mes más alta se reportó en La Molina con +1,5°C.

Noches Cálidas y Frías en Lima – Marzo 2024



Con respecto a las temperaturas nocturnas, el valor más alto se reportó en el Callao con 23,5°C (02.03.2024) «noche muy cálida» y ha reportado 02 olas de calor nocturno; asimismo ha sido el sector que alcanzó el mayor promedio mensual con +1,6°C.

Finalmente, las temperaturas del aire (máxima y mínima) registradas en marzo 2024 fueron menos intensas que el año 2023 (líneas punteadas). Ver Figuras 1 y 2.

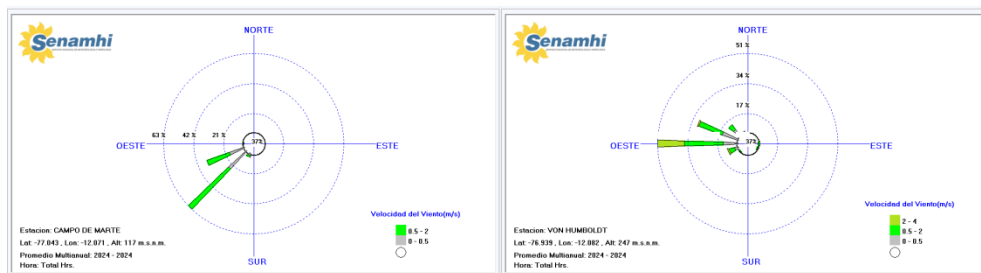
Respecto a los días y/o noches cálidas: se ha reportado la mayor frecuencia de días cálidos en La Molina (18). Mientras, durante la noche la mayor frecuencia de noches cálidas se registró en el Callao(17).

FRECUENCIA (DIAS Y/O NOCHES) FRIAS Y/O CALIDAS

Estaciones	DIURNO		NOCTURNO	
	Días fríos	Días Cálidos	Noches Frías	Noches Cálidas
Aeropuerto Internacional	--	00	--	17
Campo de Marte	--	09	--	05
A. Von Humboldt	--	18	--	06

Con respecto a los vientos en Lima, en las estaciones Campo de Marte (Jesús María) y A. Von Humboldt (La Molina) predominaron los vientos de dirección Suroeste (SW) y Oeste (W9 ; respectivamente con velocidades entre los 0.5 a 2 m/s.

Velocidad del Viento(m/s)



La humedad relativa (HR) durante el mes de marzo en Campo de Marte (Jesús María) y A. Von Humboldt (La Molina) alcanzaron un promedio entre los 81% y 92%; con algunos días que alcanzaron hasta 99% y 97%; respectivamente. Finalmente, durante el mes Campo de Marte reportó 02 días de lluvias: 0,1 mm(01.03) y 0,1 mm (26.03) con un total acumulado de 2,1 mm/mes; mientras La Molina no reportó lluvias en el mes.

Ola de calor nocturno (*): Este fenómeno ocurre cuando la temperatura mínima alcanza la categoría entre noches cálidas a extremadamente cálidas durante tres o más días consecutivos en una región determinada.

Ola de calor diurno(*): Este fenómeno ocurre cuando la temperatura máxima alcanza la categoría entre noches cálidas a extremadamente cálidas durante tres o más días consecutivos en una región determinada.

Boletín Climatológico – LIMA

Servicio Nacional de Meteorología e Hidrología del Perú – SENAMHI

Dirección de Meteorología y Evaluación Ambiental Atmosférica

Subdirección de Predicción Climática

Elaborado por:

Ing. Lourdes Menis

lmenis@senamhi.gob.pe

Contribuciones - Revisión:

Ing. Grinia Avalos

gavalos@senamhi.gob.pe

Si desea recibir este Boletín vía e-mail, le solicitamos completar el siguiente:

FORMULARIO SUSCRIBIRSE: <http://bit.ly/2EKqsHX>

Próxima actualización: ABRIL 2023



Servicio Nacional de
Meteorología e Hidrología del
Perú - SENAMHI
Jr. Cahuide 785, Jesús María
Lima 11 - Perú

Central telefónica: [51 1] 614-1414
Atención al cliente: [51 1] 470-2867
Pronóstico: [51 1] 614-1407 anexo 407
Climatología: [51 1] 614-1414 anexo 475

Consultas y sugerencias:
clima@senamhi.gob.pe