



CONDICIONES ATMOSFÉRICAS DE INCENDIOS FORESTALES

Sábado, 04 de mayo del 2024



PRESENTACIÓN

Este reporte ha sido elaborado por el Servicio Nacional de Meteorología e Hidrología (SENAMHI) con el apoyo del Servicio Nacional Forestal y de Fauna Silvestre (SERFOR), con el propósito de proveer una vigilancia y pronóstico meteorológico diario, para las condiciones atmosféricas de incendios forestales en la selva y sierra peruana.

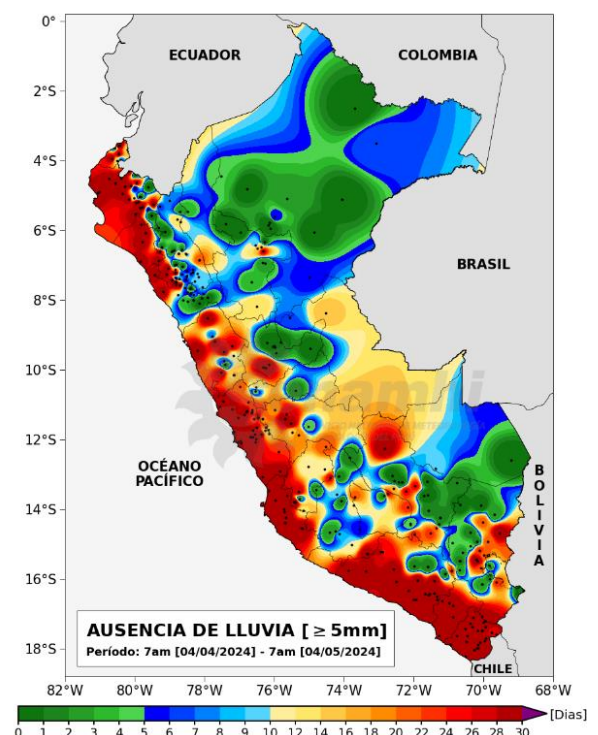
Consideraciones

Los Incendios Forestales (IF) están relacionados a condiciones atmosféricas tales como temperaturas elevadas del aire, baja humedad relativa, días consecutivos sin lluvia, precipitaciones, dirección y velocidad del viento, (García y García,1987).

Factores utilizados en el pronóstico diario:

Humedad Relativa	Precipitación	Viento
		

Mapa 1.
DIAS CONSECUTIVOS SIN LLUVIAS.



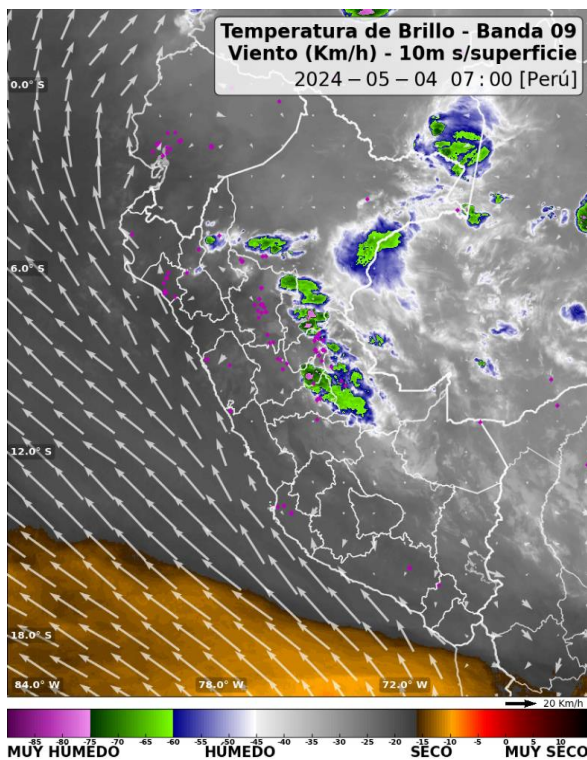
En el **Mapa 1**. Se observan valores superiores a los 30 días continuos sin lluvia o sin superar los 5 mm/día a lo largo de la costa peruana; asimismo, en zonas localizadas de la región altoandina. Respecto a la selva, se reconoce en selva centro-sur, zonas con al menos 10 días consecutivos sin lluvias (Junín, Ucayali, Cusco y Madre de Dios).

VIGILANCIA METEOROLÓGICA

04 de mayo del 2024

Mapa 2.

VAPOR DE AGUA, VIENTO Y FOCOS DE CALOR EN LAS ÚLTIMAS 24 HORAS.



● Focos de Calor¹ de las últimas 24 horas. Fuente: VIIRS y MODIS

En el **Mapa 2.** Destaca la humedad en niveles medios y múltiples puntos de focos de calor distribuidos principalmente en la selva norte (Loreto, San Martín, Huánuco, Pasco, Junín y Ucayali). Asimismo, muestra los vientos predominantes en niveles bajos, viento predominante hacia el Noroeste en la costa y viento variable sobre la sierra y selva.

Condiciones atmosféricas actuales para las 07:00 horas

Tabla 1: Condiciones actuales para la Sierra y Selva

	SIERRA				SELVA			
	HR ²	Direc viento ³	Veloc. (km/h)	Pp acum ⁴	HR	Direc viento	Veloc. (km/h)	Pp acum
NORTE	Húmedo	Variable	5-6	Fuerte / localizadas	Muy húmedo	Variable	6-10	Fuerte / localizadas
CENTRO	Húmedo	Variable	8-10	Moderada / localizadas	Muy húmedo	Hacia el Noreste	12-15	Fuerte / localizadas
SUR	Seco	Hacia el Sureste/Este	8-10	Moderada / localizadas	Muy húmedo	Variable	2-5	Fuerte / localizadas

¹Anomalía térmica detectada por el satélite.

²Humedad relativa

³La dirección indica hacia donde se dirige el viento

⁴Precipitación acumulada*

RESUMEN NACIONAL DE FOCOS DE CALOR



PERÚ Ministerio de Desarrollo Agrario y Riego

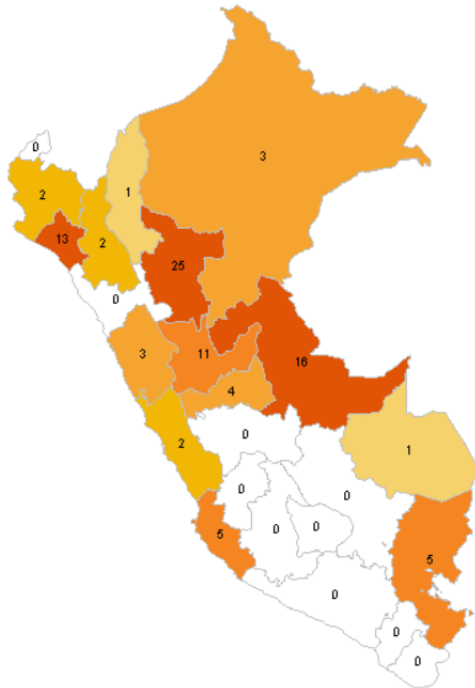
SERFOR Servicio Nacional de Forestal y de Suelos

UNIDAD DE MONITOREO SATELITAL

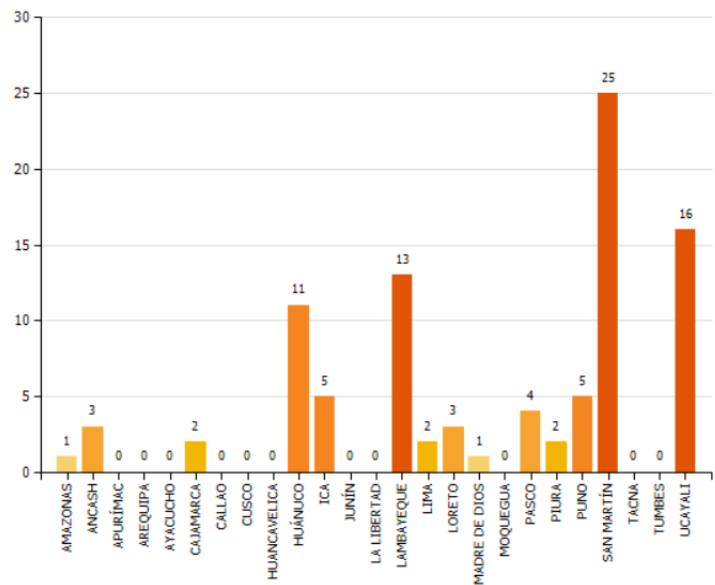


RESUMEN FOCOS DE CALOR
Desde el 03/05/2024 al 04/05/2024

MAPA DE FOCOS DE CALOR A NIVEL NACIONAL



DISTRIBUCIÓN DEPARTAMENTAL DE FOCOS DE CALOR



TOTAL DE FOCOS DE CALOR : 93

Focos de Calor de las últimas 24 horas. Fuente: SERFOR

Los departamentos con mayor número de focos de calor en las últimas 24 horas fueron: San Martín (25), Ucayali (16), Lambayeque (13) y Huánuco (11). Por otro lado, los departamentos con ningún y/o menor número de focos de calor fueron: La Libertad, Junín, Huancavelica, Ayacucho, Apurímac, Cusco, Arequipa, Moquegua y Tacna. Además, el número total de focos de calor es de 93.

<https://appweb.serfor.gob.pe/FocosCalor/Default.aspx>



PERÚ Ministerio del Ambiente



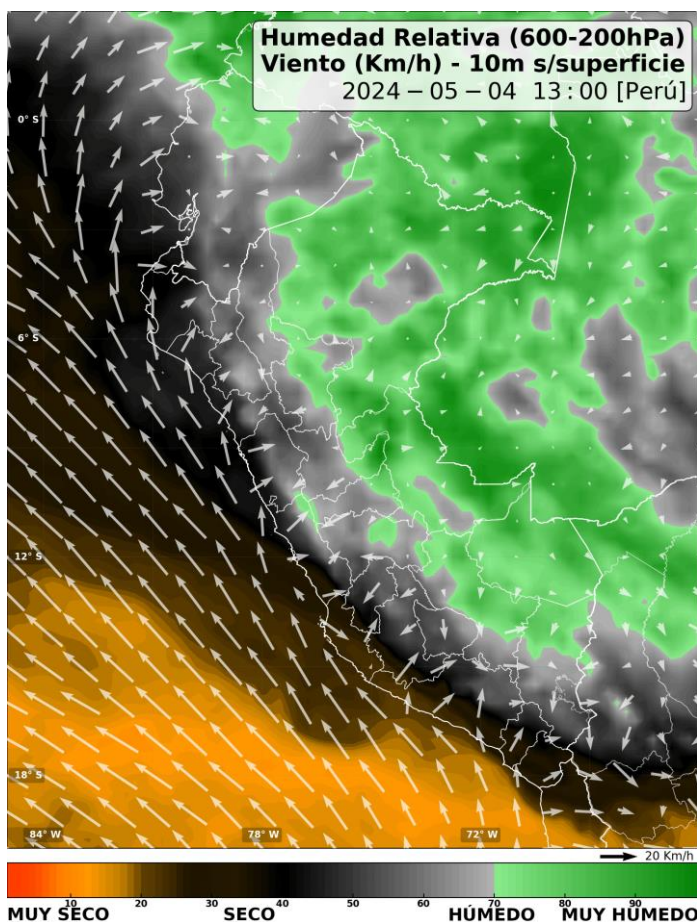
PRONÓSTICO METEOROLÓGICO

04 de mayo del 2024

Para las 13:00 horas en Perú

Mapa 3.

HUMEDAD RELATIVA Y VIENTOS EN SUPERFICIE.

**SIERRA**

- ❑ **HUMEDAD RELATIVA:** Se esperan condiciones secas sobre la sierra suroccidental y condiciones húmedas sobre la sierra norte-centro y suroriental.
- ❑ **VIENTOS:** Viento hacia el Oeste/Suroeste con velocidades cercanas a los 10km/h sobre la sierra norte-centro; mientras que, sobre la sierra sur, los vientos tendrán un predominio hacia el Sur/Sureste y con valores próximos entre 15 - 20 km/h.
- ❑ **PRECIPITACIÓN:** Alta probabilidad de precipitaciones de ligera a moderada intensidad sobre la sierra norte-centro; asimismo, se esperan precipitaciones ligeras y localizadas sobre la sierra sur principalmente en horas de la tarde.

SELVA

- ❑ **HUMEDAD RELATIVA:** Se esperan condiciones muy húmedas a húmedas sobre la selva peruana.
- ❑ **VIENTOS:** Viento variable con valores cercanos a los 15 km/h sobre la selva norte-centro; mientras que, sobre la selva sur la dirección será hacia el Sur/Sureste con valores alrededor de los 20 km/h.
- ❑ **PRECIPITACIÓN:** Alta probabilidad de lluvias y/o chubascos de moderada a fuerte intensidad principalmente en la selva norte-centro, y de ligera intensidad y de forma aislada en la selva sur.

PRONÓSTICO METEOROLÓGICO

05 de mayo del 2024

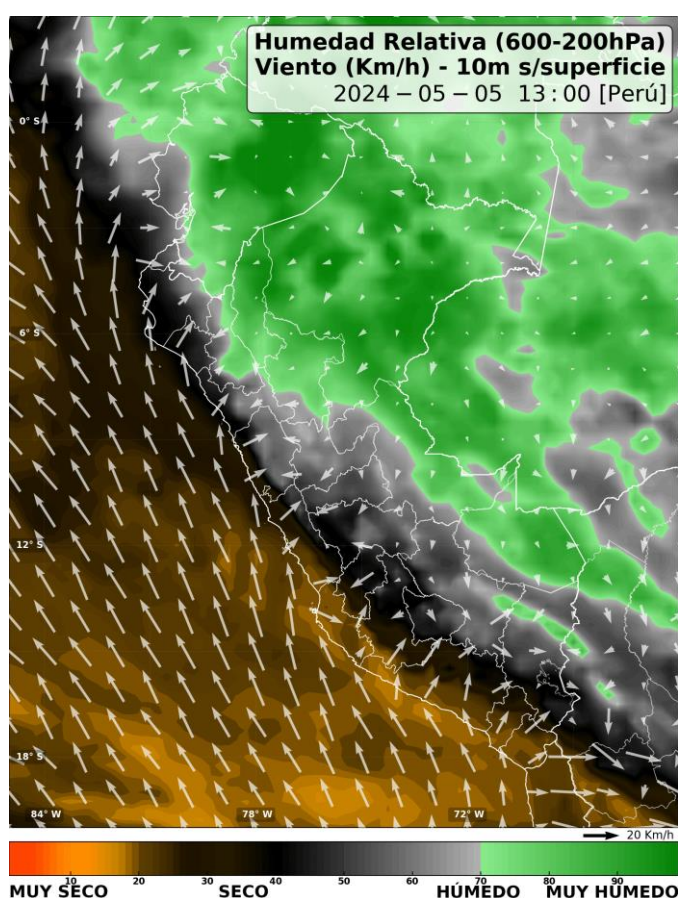
Para las 13:00 horas en Perú**SIERRA**

- ❑ **HUMEDAD RELATIVA:** Se esperan condiciones muy húmedas sobre la sierra norte y condiciones secas sobre la sierra centro-sur.
- ❑ **VIENTOS:** Viento hacia el Oeste con velocidades cercanas a los 15 km/h sobre la sierra norte; mientras que, sobre la sierra centro-sur, los vientos tendrán una tendencia variable y con velocidades próximos a los 15 km/h.
- ❑ **PRECIPITACIÓN:** Alta probabilidad de precipitaciones de ligera a moderada intensidad sobre la sierra norte; asimismo, se esperan precipitaciones ligeras y localizadas sobre la sierra centro-sur principalmente en horas de la tarde.

SELVA

- ❑ **HUMEDAD RELATIVA:** Se esperan condiciones muy húmedas sobre la selva norte y condiciones húmedas sobre la selva centro-sur.
- ❑ **VIENTOS:** Viento variable con valores cercanos a los 20 km/h sobre la selva norte; mientras que, sobre la selva centro-sur la dirección será hacia el Sur/Sureste con valores alrededor de los 15 km/h.
- ❑ **PRECIPITACIÓN:** Alta probabilidad de lluvias y/o chubascos de moderada a fuerte intensidad principalmente en la selva norte, y de ligera intensidad y de forma aislada en la selva centro-sur.

Mapa 4.
HUMEDAD RELATIVA Y VIENTOS EN SUPERFICIE.



Servicio Nacional de Meteorología e Hidrología del Perú – SENAMHI
Servicio Nacional Forestal y de Fauna Silvestre - SERFOR

Para estar permanentemente informado sobre la **EVOLUCIÓN DIARIA LAS CONDICIONES ATMOSFÉRICAS DE INCENDIOS FORESTALES A NIVEL NACIONAL**, visita este link: <https://www.senamhi.gob.pe/site/incendio/>

SERFOR Servicio Nacional Forestal y de Fauna Silvestre

Próxima actualización: 05 de mayo del 2024

Condiciones atmosféricas de Incendios Forestales



Servicio Nacional de Meteorología e Hidrología del Perú - SENAMHI
Jr. Cahuide 785, Jesús María
Lima 11 - Perú

Central telefónica: [51 1] 614-1414
Atención al cliente: [51 1] 470-2867
Pronóstico: [51 1] 614-1407 anexo 407
Climatología: [51 1] 614-1414 anexo 475

Consultas y sugerencias:
pronosticador@senamhi.gob.pe