



PERÚ

Ministerio del Ambiente



Senamhi

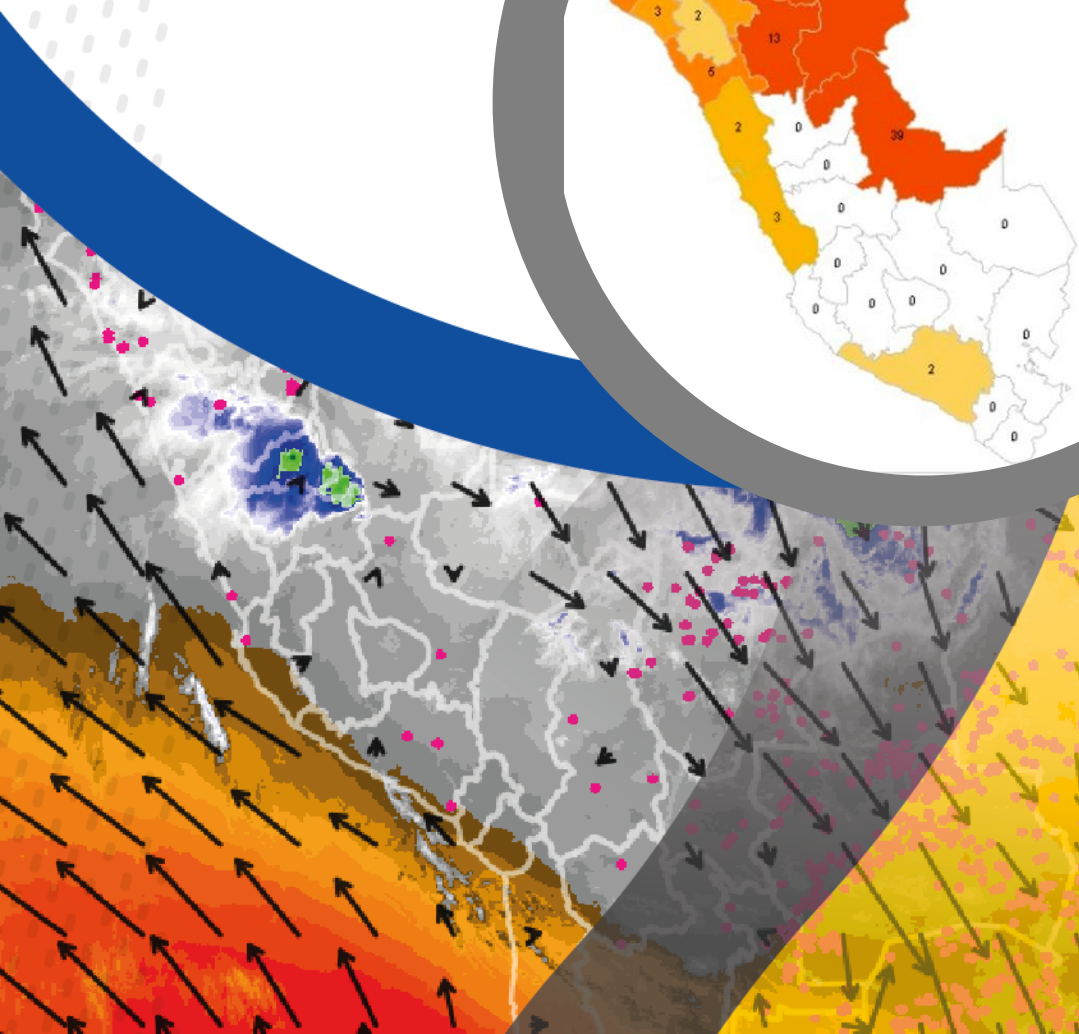
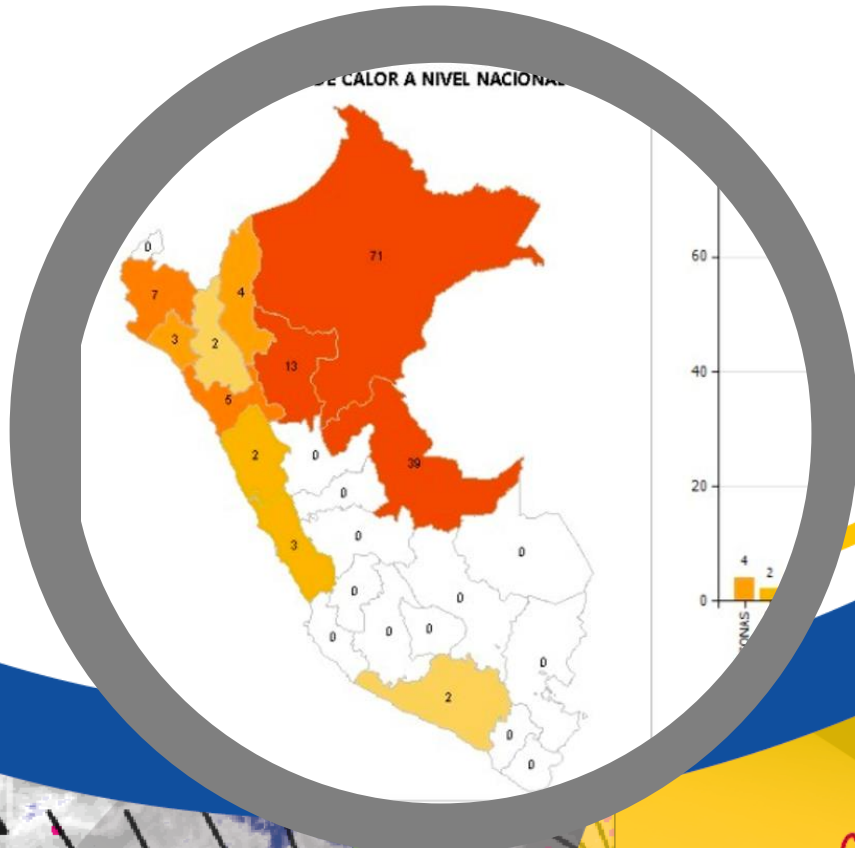
SERVICIO NACIONAL DE METEOROLOGÍA E HIDROLOGÍA DEL PERÚ

SERFOR

Servicio Nacional Forestal y de Fauna Silvestre

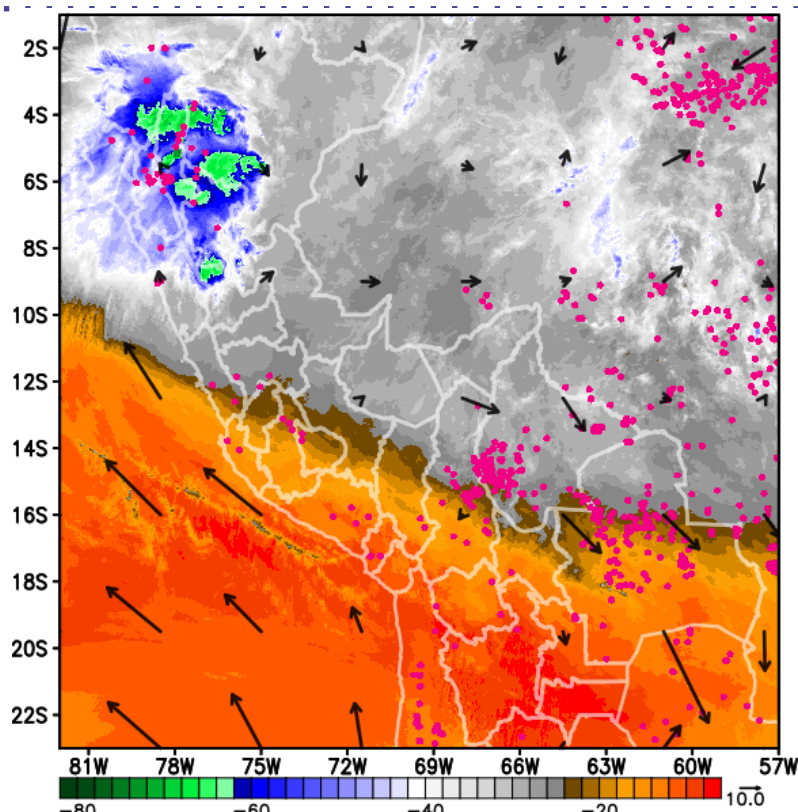
# Condiciones atmosféricas favorables a incendios forestales

Jueves, 02 de noviembre 2023



BICENTENARIO DEL PERÚ 2021 - 2024

<https://www.gob.pe/senamhi>



● Focos de Calor de las últimas 24 horas. Fuente: VIIRS y MODIS

## CONDICIONES ACTUALES

### PERÚ: 07:00 horas

#### SIERRA

**VIENTOS:** Viento hacia el Oeste/Suroeste en sierra centro y sur, con velocidades cercanas a los 10 km/h.

**PRECIPITACIÓN:** Precipitaciones aisladas en sierra norte.

**HUMEDAD RELATIVA:** Valores en promedio al 80% en sierra norte y centro, en la sierra sur con valores 70% en la vertiente oriental y 40% en la vertiente occidental.

#### SELVA

**VIENTOS:** Viento con velocidades cercanas a los 10 km/h y dirección variable en la selva norte. En la selva central y sur vientos débil hacia el Sureste.

**PRECIPITACIÓN:** en la selva norte y central.

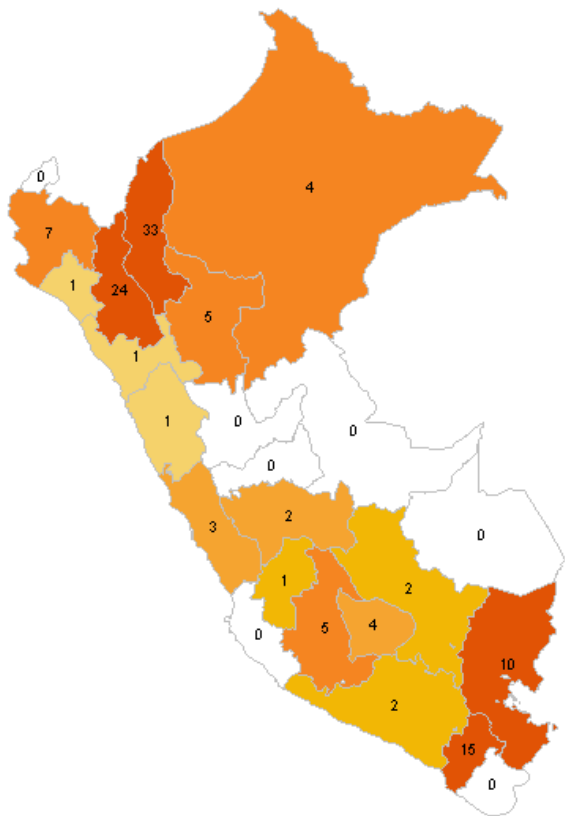
**HUMEDAD RELATIVA:** Valores en promedio al 80% en selva norte, central y sur.

# RESUMEN NACIONAL DE FOCOS DE CALOR

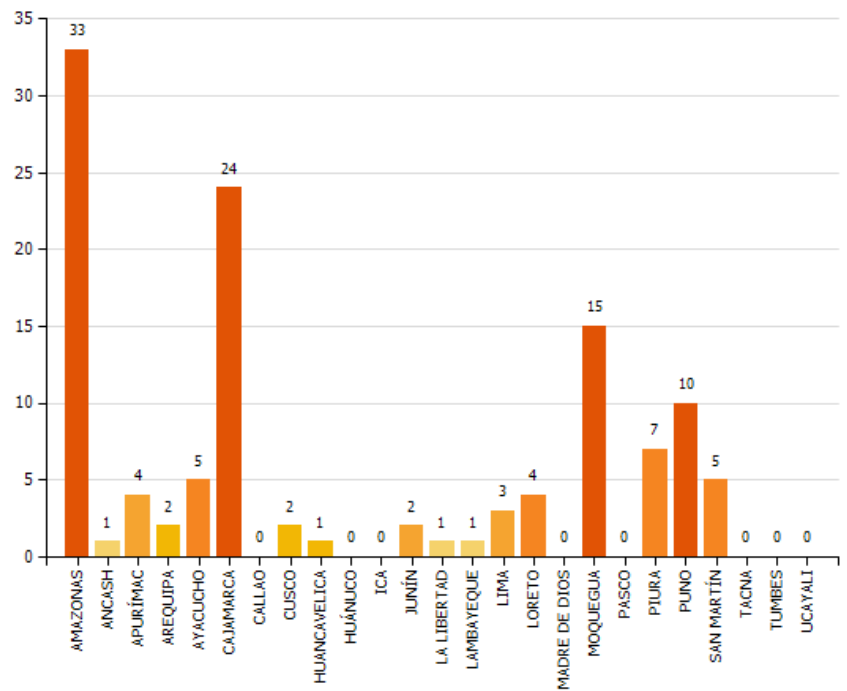


## RESUMEN FOCOS DE CALOR Desde el 01/11/2023 al 02/11/2023

MAPA DE FOCOS DE CALOR A NIVEL NACIONAL



DISTRIBUCIÓN DEPARTAMENTAL DE FOCOS DE CALOR



TOTAL DE FOCOS DE CALOR : 120

### CONSULTAS

Perú: +51996369766

Bolivia: +59167198648

+59122365288



## PRONÓSTICO DEL TIEMPO - PERÚ

### SIERRA

**VIENTOS:** Vientos dirección variable en la sierra norte y centro con velocidades inferiores 10 km/h. Vientos que convergen en zonas altas de la sierra sur velocidades superiores los 20 km/h.

**PRECIPITACIÓN:** Precipitaciones de moderada intensidad en la sierra centro y norte. Precipitaciones localizadas en la sierra sur vertiente oriental.

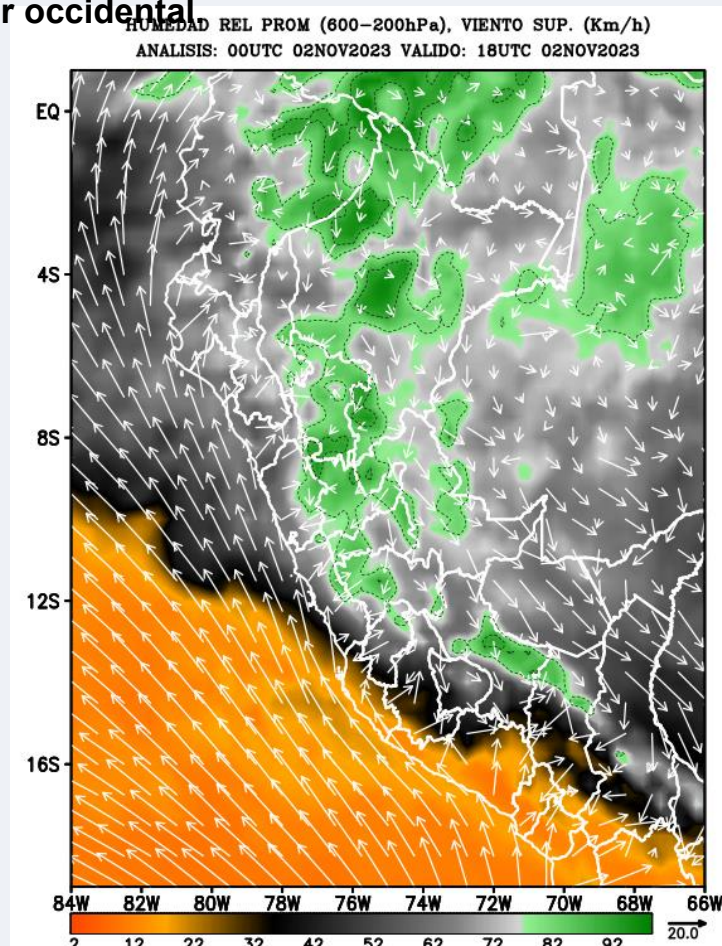
**HUMEDAD RELATIVA:** Valores en promedio cercanos al 80% en sierra norte, y superiores al 70% en sierra centro y sur oriental, e inferiores al 25% en la sierra sur occidental.

### SELVA

**VIENTOS:** con dirección hacia el suroeste y velocidades menores a 10 km/h en la selva norte y superiores a 15 km/h en la selva sur.

**PRECIPITACIÓN:** Probabilidad de lluvias y/o chubascos en selva norte y con mayor concentración en selva alta central.

**HUMEDAD RELATIVA:** Valores en promedio al 90% y valores en promedio entre 60% - 70% en selva centro y sur.



## PRONÓSTICO DEL TIEMPO - PERÚ

### SIERRA

**VIENTOS:** Viento hacia el suroeste con velocidades cercano a los 15 km/h en sierra norte y centro. Viento convergente con velocidades cercanos a los 20km/h

**PRECIPITACIÓN:** Precipitaciones de moderada intensidad en la sierra norte y centro; lluvias localizadas en sierra sur oriental.

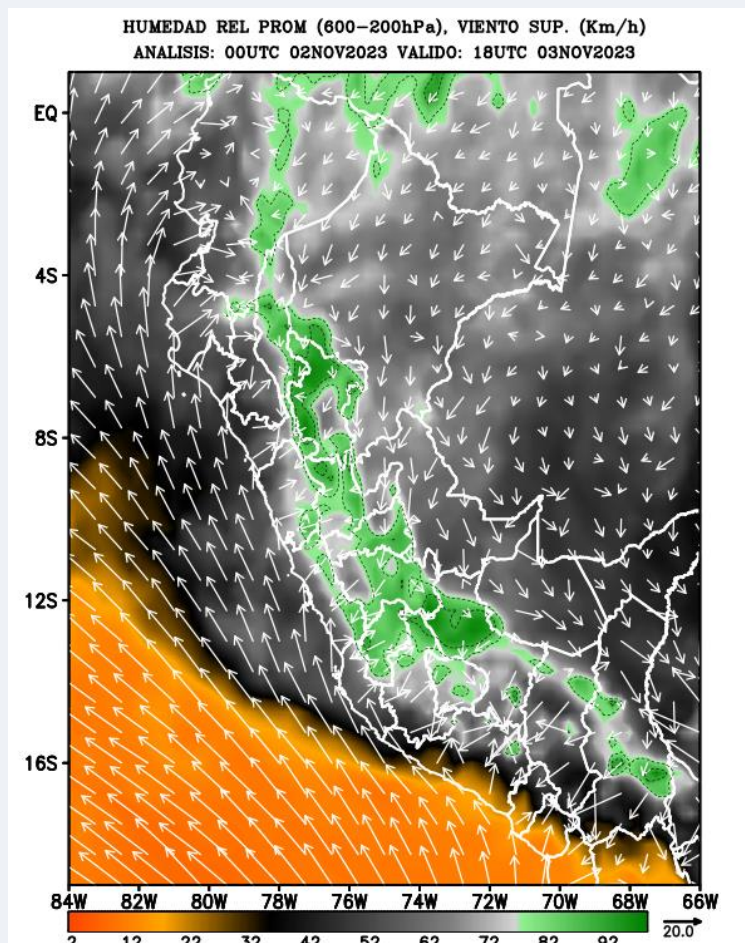
**HUMEDAD RELATIVA:** Valores en promedio al 85% en sierra norte y centro, e inferiores al 50% en sierra sur (vertiente occidental).

### SELVA

**VIENTOS:** Viento hacia el Sur/Sureste en gran parte de la selva. Velocidades cercanos a los 20 km/h en selva sur.

**PRECIPITACIÓN:** Probabilidad de lluvias y/o chubascos de moderada intensidad en la selva norte y selva alta centro.

**HUMEDAD RELATIVA:** Valores en promedio al 85% en toda la selva.



---

## Condiciones atmosféricas favorables a incendios forestales

Servicio Nacional de Meteorología e Hidrología del Perú – SENAMHI

Servicio Nacional Forestal y de Fauna Silvestre - SERFOR

---

**Próxima Actualización:** Según se amerite.

