

● Focos de Calor de las últimas 24 horas. Fuente: VIIRS y MODIS

CONDICIONES ACTUALES

PERÚ: 07:00 horas

SIERRA

VIENTOS: Viento variable y débil, con velocidades cercanas a los 10 km/h en la sierra norte, centro y sur.

PRECIPITACIÓN: En la sierra centro y sur principalmente.

HUMEDAD RELATIVA: Valores en promedio al 80% en sierra norte y centro, en la sierra sur con valores 70% en la vertiente oriental y 40% en la vertiente occidental.

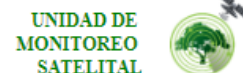
SELVA

VIENTOS: Viento con velocidades cercanas a los 10 km/h y dirección variable en la selva norte, en la selva central y sur vientos débil hacia el Sureste.

PRECIPITACIÓN: en la selva norte y central.

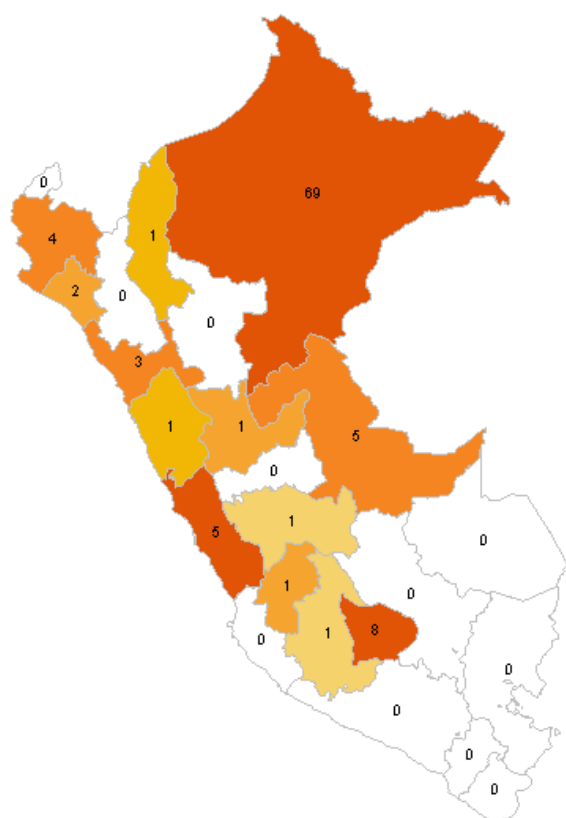
HUMEDAD RELATIVA: Valores en promedio al 80% en selva norte, central y sur.

RESUMEN NACIONAL DE FOCOS DE CALOR

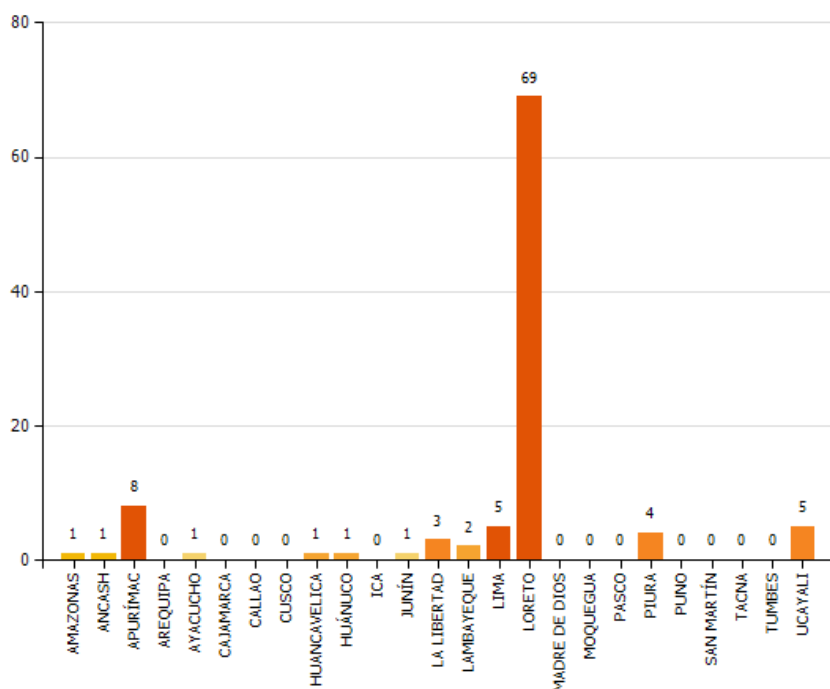


RESUMEN FOCOS DE CALOR Desde el 30/10/2023 al 31/10/2023

MAPA DE FOCOS DE CALOR A NIVEL NACIONAL



DISTRIBUCIÓN DEPARTAMENTAL DE FOCOS DE CALOR



TOTAL DE FOCOS DE CALOR : 102

CONSULTAS

Perú: +51996369766

Bolivia: +59167198648

+59122365288

PRONÓSTICO DEL TIEMPO - PERÚ

SIERRA

VIENTOS: Viento hacia el suroeste con velocidades cercano a los 10 km/h en sierra norte y centro, y viento convergente con velocidades superiores a los 15km/h

PRECIPITACIÓN: Precipitaciones de moderada intensidad en la sierra norte y centro; lluvias localizadas en sierra sur oriental.

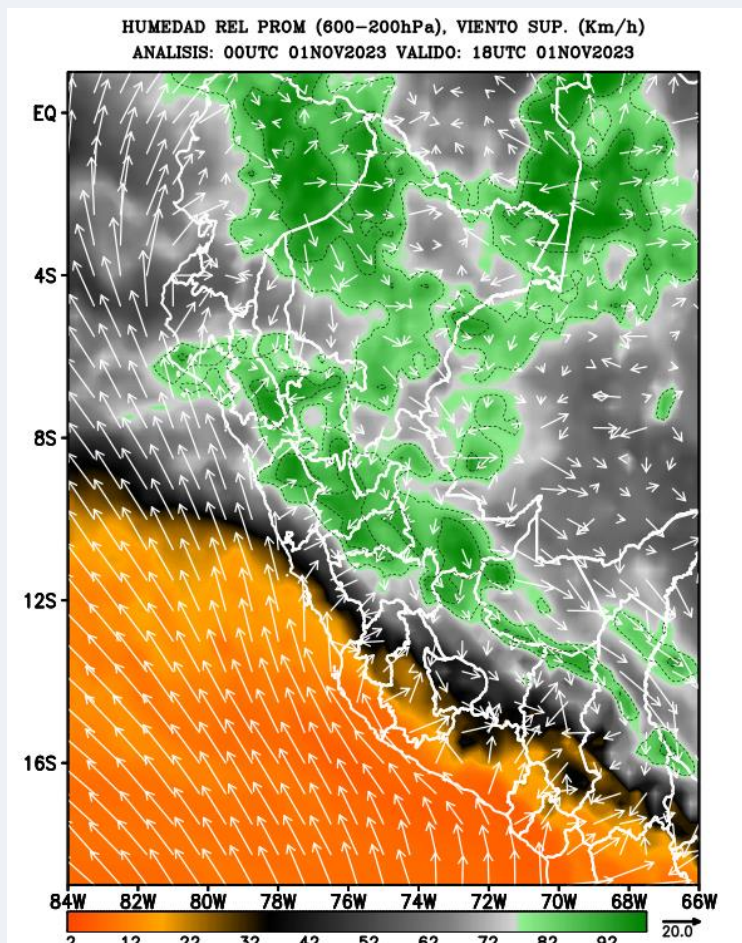
HUMEDAD RELATIVA: Valores en promedio al 85% en sierra norte y centro, e inferiores al 60% en sierra sur (vertiente occidental).

SELVA

VIENTOS: Viento hacia el Sur/Sureste en gran parte de la selva. Velocidades superiores a los 25 km/h en selva sur.

PRECIPITACIÓN: Probabilidad de lluvias y/o chubascos de moderada intensidad en la selva norte y centro.

HUMEDAD RELATIVA: Valores en promedio al 85% en toda la selva.



PRONÓSTICO DEL TIEMPO - PERÚ

SIERRA

VIENTOS: Vientos dirección variable en la sierra norte y centro con velocidades inferiores 10 km/h. Vientos que convergen en zonas altas de la sierra sur velocidades superiores los 20 km/h.

PRECIPITACIÓN: Precipitaciones de moderada intensidad en la sierra centro y norte. Precipitaciones localizadas en la sierra sur vertiente oriental.

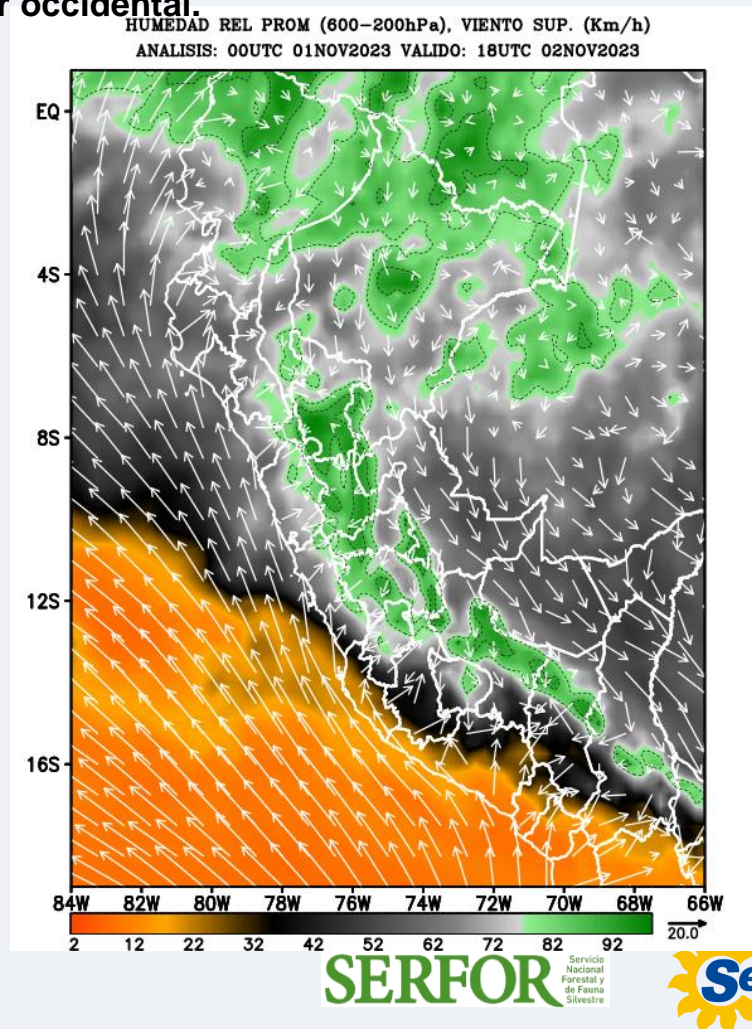
HUMEDAD RELATIVA: Valores en promedio cercanos al 80% en sierra norte, y superiores al 70% en sierra centro y sur oriental, e inferiores al 25% en la sierra sur occidental.

SELVA

VIENTOS: con dirección hacia el suroeste y velocidades menores a 10 km/h en la selva norte y superiores a 15 km/h en la selva sur.

PRECIPITACIÓN: Probabilidad de lluvias y/o chubascos en selva norte y con mayor concentración en selva alta central.

HUMEDAD RELATIVA: Valores en promedio al 85% y valores en promedio entre 60% - 70% en selva centro y sur.



Condiciones atmosféricas favorables a incendios forestales

Servicio Nacional de Meteorología e Hidrología del Perú – SENAMHI

Servicio Nacional Forestal y de Fauna Silvestre - SERFOR

Próxima Actualización: 01 de noviembre 2023

