



PERÚ

Ministerio del Ambiente



Senamhi

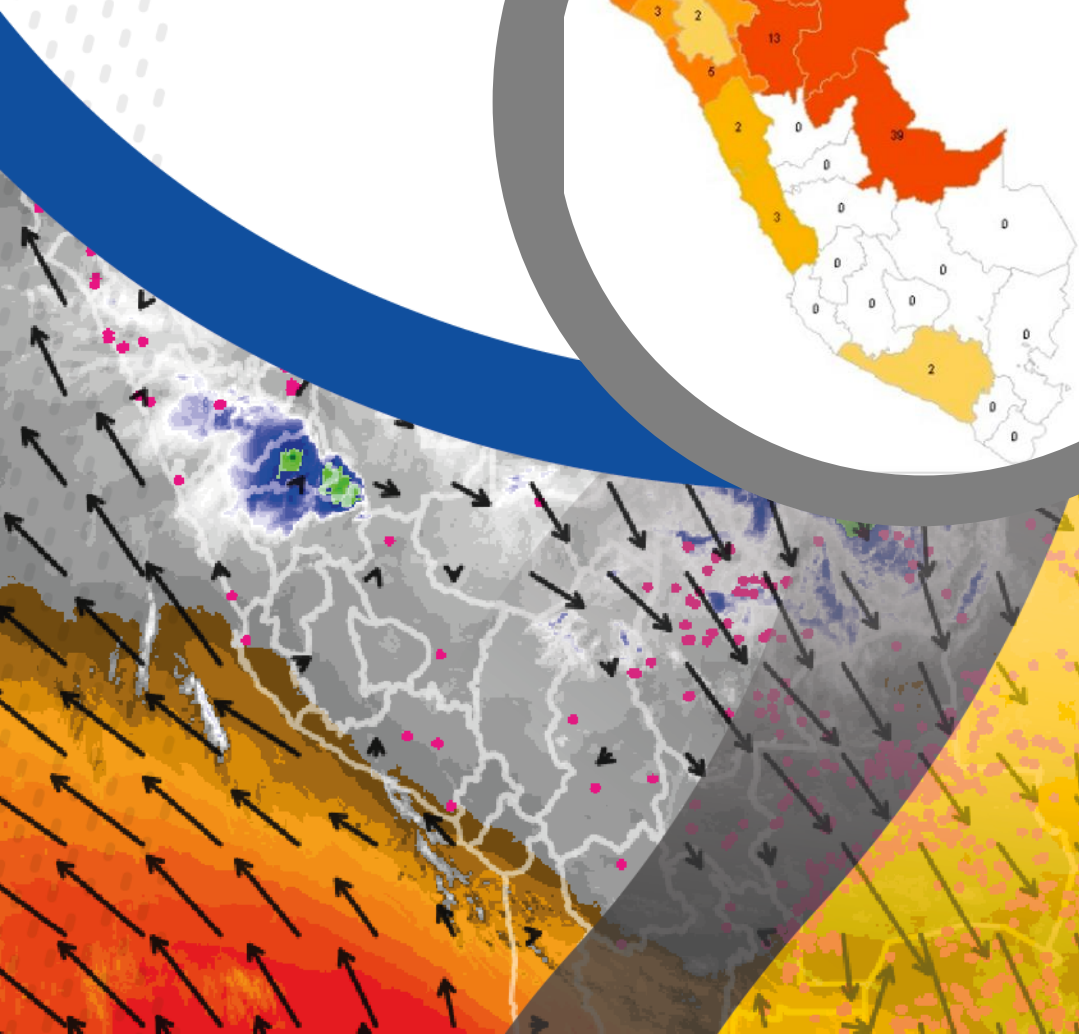
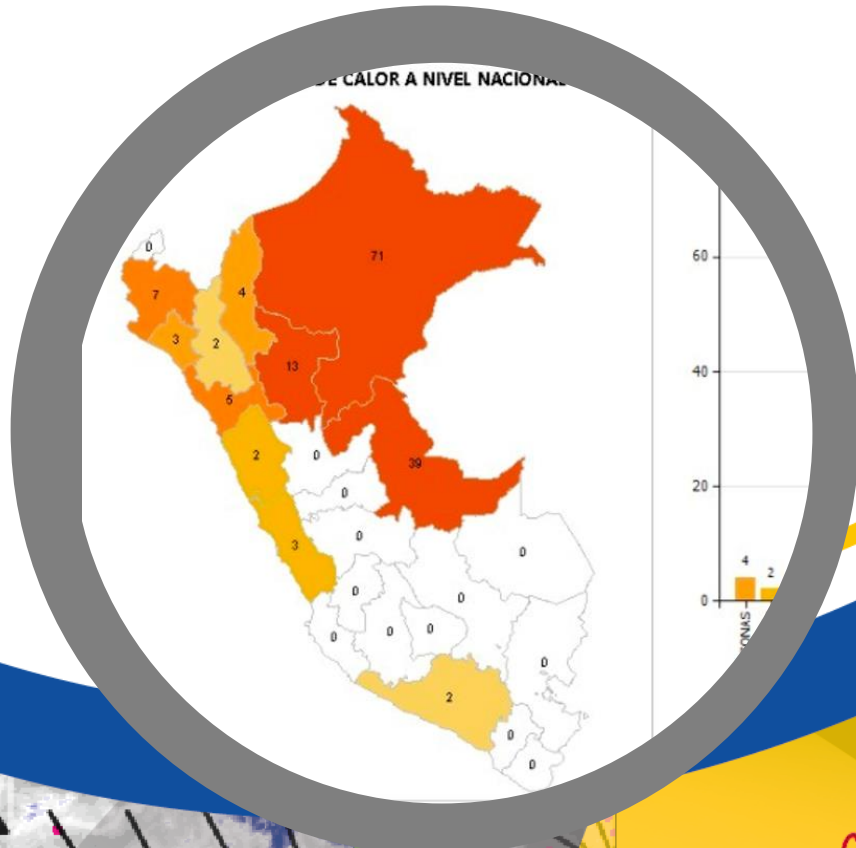
SERVICIO NACIONAL DE METEOROLOGÍA E HIDROLOGÍA DEL PERÚ

SERFOR

Servicio Nacional Forestal y de Fauna Silvestre

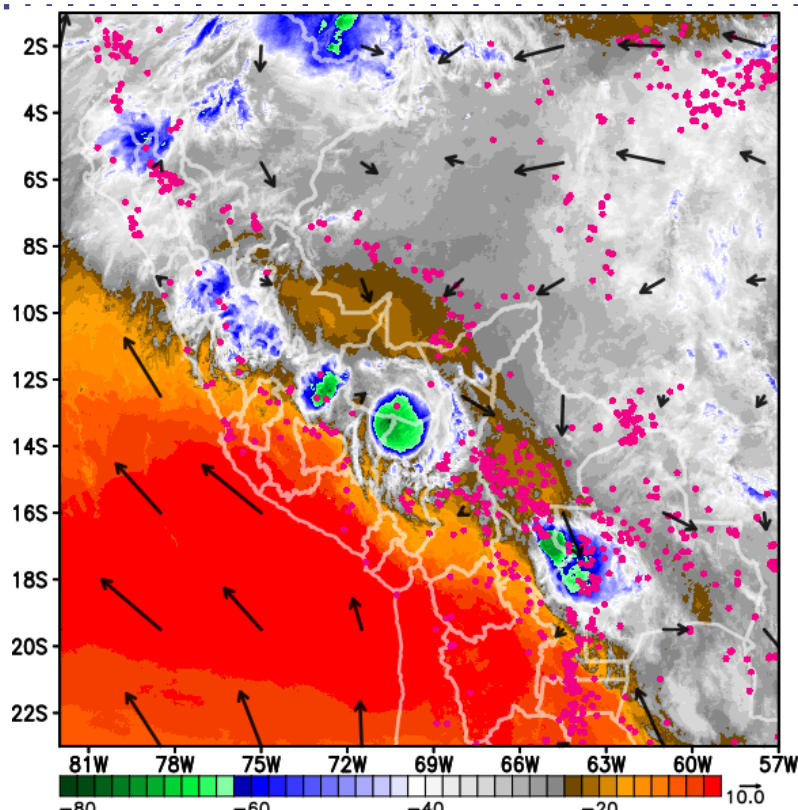
# Condiciones atmosféricas favorables a incendios forestales

Martes, 31 de octubre 2023



BICENTENARIO DEL PERÚ 2021 - 2024

<https://www.gob.pe/senamhi>



● Focos de Calor de las últimas 24 horas. Fuente: VIIRS y MODIS

## CONDICIONES ACTUALES

### PERÚ: 07:00 horas

#### SIERRA

**VIENTOS:** Viento variable y débil, con velocidades cercanas a los 15 km/h en la sierra norte, centro y sur.

**PRECIPITACIÓN:** Sin precipitaciones.

**HUMEDAD RELATIVA:** Valores en promedio al 60% en sierra norte, y de 40% en la sierra centro y sur.

#### SELVA

**VIENTOS:** Viento con velocidades cercanas a los 15 km/h hacia el Sureste.

**PRECIPITACIÓN:** Sin lluvias.

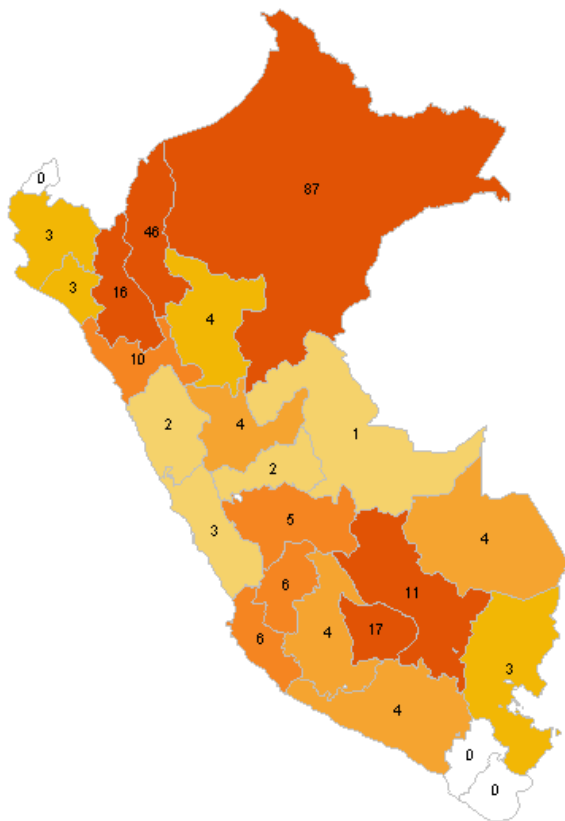
**HUMEDAD RELATIVA:** Valores en promedio al 70% en selva norte, y valores cercanos al 60% en selva centro y sur.

# RESUMEN NACIONAL DE FOCOS DE CALOR

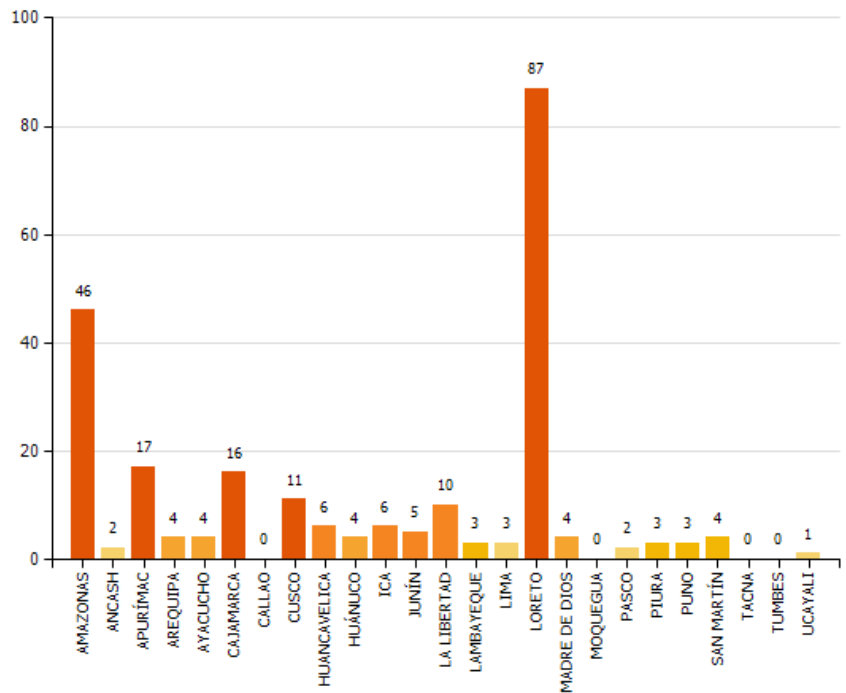


## RESUMEN FOCOS DE CALOR Desde el 30/10/2023 al 31/10/2023

MAPA DE FOCOS DE CALOR A NIVEL NACIONAL



DISTRIBUCIÓN DEPARTAMENTAL DE FOCOS DE CALOR



TOTAL DE FOCOS DE CALOR : 241

### CONSULTAS

Perú: +51996369766

Bolivia: +59167198648

+59122365288

## PRONÓSTICO DEL TIEMPO - PERÚ

### SIERRA

**VIENTOS:** Vientos hacia el Oeste en sierra norte y centro. Vientos que convergen en zonas altas de la sierra sur velocidades superiores los 20 km/h.

**PRECIPITACIÓN:** Precipitaciones de moderada intensidad en la sierra centro y norte. Precipitaciones localizadas en la sierra sur vertiente oriental.

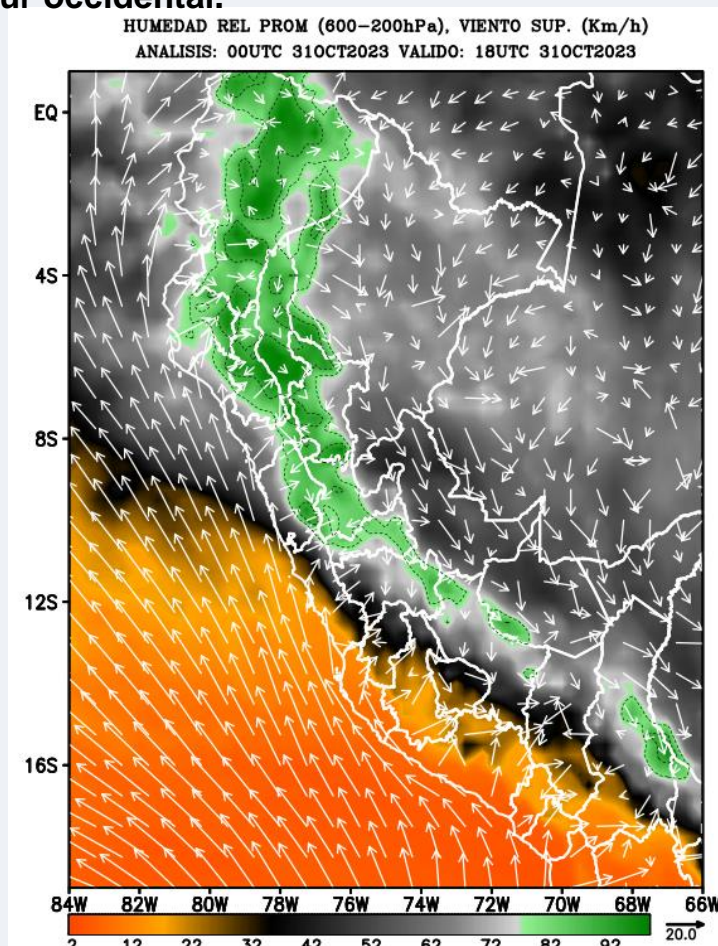
**HUMEDAD RELATIVA:** Valores en promedio cercanos al 80% en sierra norte, y superiores al 70% en sierra centro y sur oriental, e inferiores al 25% en la sierra sur occidental.

### SELVA

**VIENTOS:** vientos variables en selva norte; mientras que selva centro y selva sur con vientos hacia el Sur/Sureste con velocidades cercanas a los 20km/h.

**PRECIPITACIÓN:** Probabilidad de lluvias y/o chubascos en selva norte y con mayor concentración en selva alta central.

**HUMEDAD RELATIVA:** Valores en promedio al 85% en selva norte y centro; valores en promedio entre 60% - 70% en selva sur.



## PRONÓSTICO DEL TIEMPO - PERÚ

### SIERRA

**VIENTOS:** Viento hacia el Oeste con velocidades cercano a los 15 km/h en sierra norte y centro, y viento convergente con velocidades superiores a los 20km/h

**PRECIPITACIÓN:** Precipitaciones de moderada intensidad en la sierra norte y centro; lluvias localizadas en sierra sur oriental.

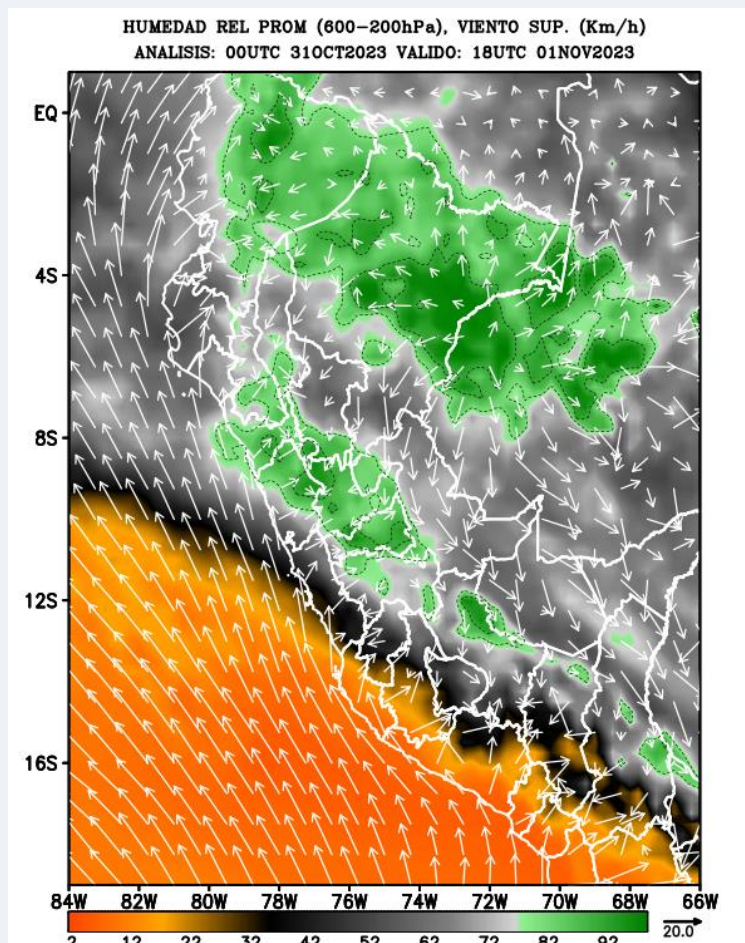
**HUMEDAD RELATIVA:** Valores en promedio al 85% en sierra norte y centro, e inferiores al 60% en sierra sur.

### SELVA

**VIENTOS:** Viento hacia el Sur/Sureste en gran parte de la selva. Velocidades superiores a los 25 km/h en selva sur.

**PRECIPITACIÓN:** Probabilidad de lluvias y/o chubascos de moderada intensidad en la selva norte y centro.

**HUMEDAD RELATIVA:** Valores en promedio al 95% en selva norte y valores que bordean el 70% - 80% en selva sur.



---

## Condiciones atmosféricas favorables a incendios forestales

Servicio Nacional de Meteorología e Hidrología del Perú – SENAMHI

Servicio Nacional Forestal y de Fauna Silvestre - SERFOR

---

***Próxima Actualización: 01 de noviembre 2023***

