

# BOLETÍN DIARIO N.º 46

## CONDICIONES ATMOSFÉRICAS DE INCENDIOS FORESTALES

Lunes, 15 de junio de 2026

Hora de publicación: 12:00 h

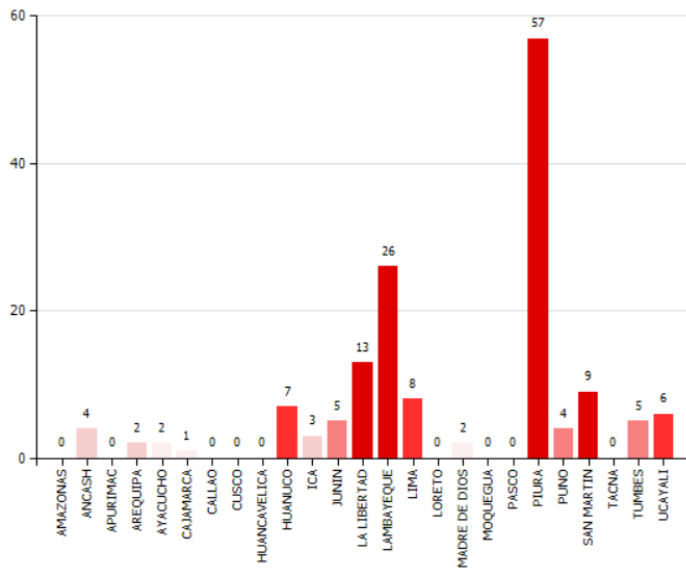
Este reporte ha sido elaborado por el Servicio Nacional de Meteorología e Hidrología (SENAMHI), con el propósito de proveer una vigilancia y pronóstico meteorológico diario, para las condiciones atmosféricas de incendios forestales, facilitando la implementación de medidas preventivas, la movilización de recursos de emergencia, y la educación comunitaria para reducir el riesgo de incendios forestales en el territorio peruano.



Los Incendios Forestales (IF) están relacionados a condiciones atmosféricas tales como temperaturas elevadas del aire, baja humedad relativa, días consecutivos sin lluvia, precipitaciones, dirección y velocidad del viento, (García y García,1987).

## RESUMEN NACIONAL DE FOCOS DE CALOR

Durante las últimas 24 horas se registraron 154 focos de calor a nivel nacional.



Fuente: SERFOR

Ir a: <https://appweb.serfor.gob.pe/FocosCalor/Default.aspx>

**Departamentos con mayor número de focos de calor:**

Piura (57), Lambayeque (26) y La Libertad (13).



### FOCO DE CALOR

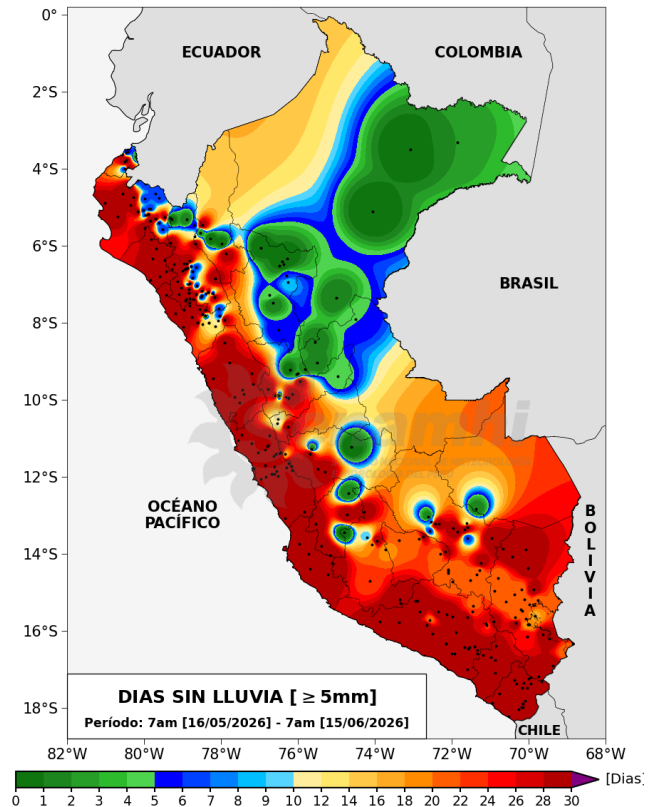
Es una anomalía térmica registrada por el satélite.

## FACTORES METEOROLÓGICOS CONSIDERADOS EN EL REPORTE

- Humedad relativa
- Viento
- Precipitación

**Mapa 1.**

DIAS CONSECUTIVOS SIN LLUVIAS.



En el **Mapa 1**. De acuerdo con la distribución de días consecutivos sin lluvia ( $\geq 5$  mm/día) a nivel nacional, se observan periodos superiores a 30 días en gran parte de la costa, con excepción de Tumbes, donde se registraron lluvias en los últimos días. En la sierra, se identifican sectores de la vertiente occidental con más de 30 días consecutivos sin lluvias; mientras que en el resto de la región predominan periodos secos de entre 10 y 25 días. Asimismo, durante los últimos 7 días se registraron lluvias puntuales en localidades de la sierra norte y en sectores de la vertiente oriental. En la selva, se presentaron lluvias de ligera a moderada intensidad de manera localizada, principalmente en la selva norte y parte de la selva central; además, se registraron eventos aislados en la selva sur. Sin embargo, también se identifican zonas con más de 15 días consecutivos sin lluvias, principalmente en sectores de la selva centro y sur.

# CONDICIONES ACTUALES

## PARA LAS 07:00 HORAS DEL 15 DE JUNIO DE 2026

### • HUMEDAD RELATIVA

En la sierra, predominaron condiciones ligeramente húmedas, principalmente en la sierra norte. Por otro lado, en la selva prevalecieron condiciones ligeramente.

### • VIENTO

En la costa, los vientos en superficie se desplazaron de sureste a noroeste, con velocidades cercanas a 10 km/h, siguiendo una trayectoria paralela al litoral costero. En la sierra norte y centro predominaron vientos de dirección hacia el suroeste con velocidades menores a los 8 km/h; mientras que, en la sierra sur, predominaron vientos inferiores a los 5 km/h con dirección variable. Por otro lado, en gran parte de la selva, los vientos presentaron dirección predominante hacia el norte/noreste con velocidades inferiores a los 5 km/h.

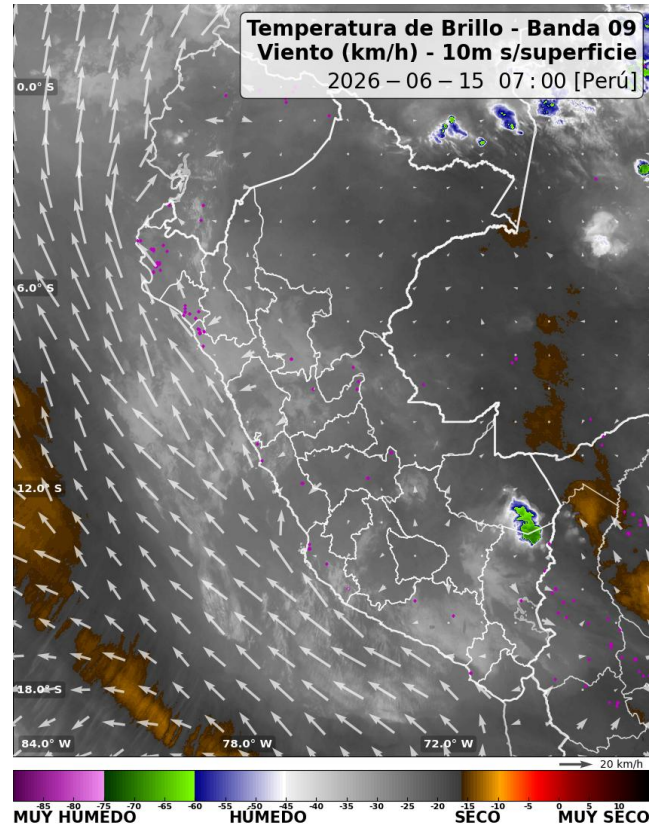


### FOCO DE CALOR

Es una anomalía térmica registrada por satélite. Actualmente, se registran de manera localizada en la costa norte.

**Mapa 2.**

VAPOR DE AGUA, VIENTO EN SUPERFICIE Y FOCOS DE CALOR EN LAS ÚLTIMAS 24 HORAS.



● Focos de Calor<sup>1</sup> de las últimas 24 horas. Fuente: VIIRS y MODIS

Tabla 1: Condiciones meteorológicas actuales por región

|        | SIERRA             |                           |               |                         | SELVA            |                |               |                            |
|--------|--------------------|---------------------------|---------------|-------------------------|------------------|----------------|---------------|----------------------------|
|        | HR <sup>2</sup>    | Direc viento <sup>3</sup> | Veloc. (km/h) | Pp acum <sup>4</sup>    | HR               | Direc viento   | Veloc. (km/h) | Pp acum                    |
| NORTE  | Ligeramente húmedo | Hacia el suroeste/oeste   | 0 – 8         | Lluvia ligera y aislada | Ligeramente seco | Hacia el este  | 0 – 5         | Sin lluvia                 |
| CENTRO | Ligeramente húmedo | Hacia el suroeste/oeste   | 0 – 8         | Sin lluvia              | Ligeramente seco | Hacia el norte | 0 – 5         | Sin lluvia                 |
| SUR    | Ligeramente húmedo | Variable                  | 0 – 5         | Sin lluvia              | Húmedo           | Hacia norte    | 0 – 5         | Lluvia ligera y localizada |

<sup>1</sup>Anomalía térmica detectada por el satélite.

<sup>2</sup>Humedad relativa

<sup>3</sup>La dirección indica hacia donde se dirige el viento

<sup>4</sup>Precipitación acumulada\*

# PRONÓSTICO METEOROLÓGICO

## CONDICIONES PREVISTAS PARA LAS 13:00 HORAS DEL 15 DE JUNIO DE 2026

### Para la sierra:

- HUMEDAD RELATIVA**

En la sierra predominan condiciones húmedas, principalmente en la sierra centro. Sobre Moquegua, Tacna y parte de Puno se esperan condiciones secas.

- VIENTO**

En la sierra norte y centro predominarán vientos de dirección hacia el suroeste con velocidades próximas a los 10 km/h; mientras que, en la sierra sur, predominarán vientos inferiores a los 5 km/h con dirección variable. Asimismo, durante la tarde podrían registrarse ráfagas de viento superiores a los 45 km/h.

- PRECIPITACIONES**

Se esperan precipitaciones aisladas de ligera intensidad en la sierra centro.



### Para la selva:

- HUMEDAD RELATIVA**

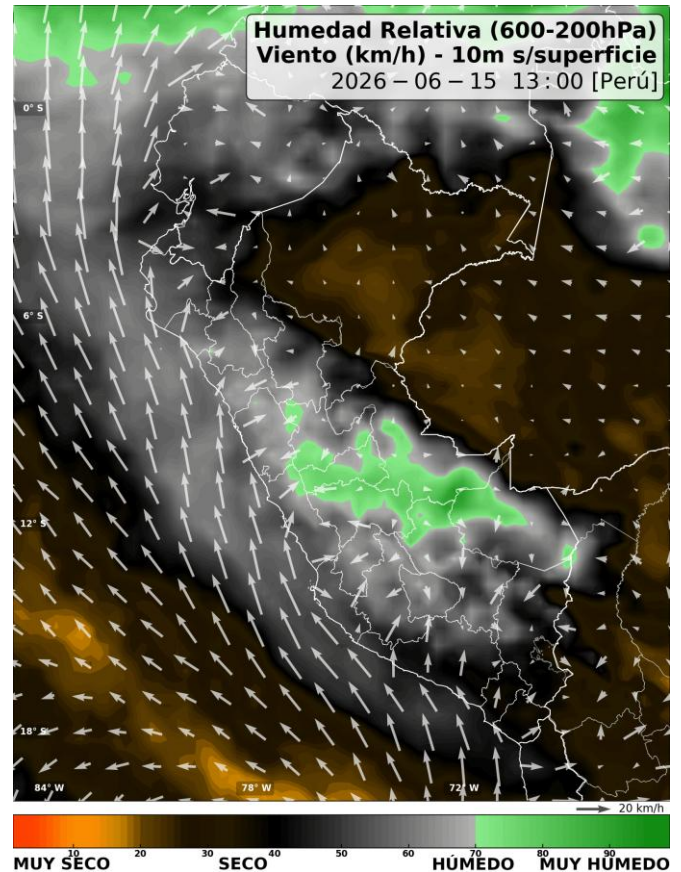
Sobre la selva norte, se esperan condiciones secas, mientras que en la selva centro y sur predominaran condiciones húmedas.

- VIENTO**

En gran parte de selva, se esperan vientos de dirección variable, con velocidades entre los 2 y 10 km/h. No se descarta la ocurrencia de ráfagas de viento superiores a los 35 km/h, debido a formaciones de tormentas eléctricas principalmente en la selva centro y sur.

**Mapa 3.**

HUMEDAD RELATIVA Y VIENTOS EN SUPERFICIE.



- PRECIPITACIONES**

En la selva centro y sur, se esperan lluvias y/o chubascos localizados de ligera a moderada intensidad acompañadas de descargas eléctricas.



### Se recomienda:

Reducir la quema y evitar la propagación de fuego no deseado y no controlado en áreas con vegetación, incluyendo bosques, pastizales, matorrales y otro tipo de plantas.

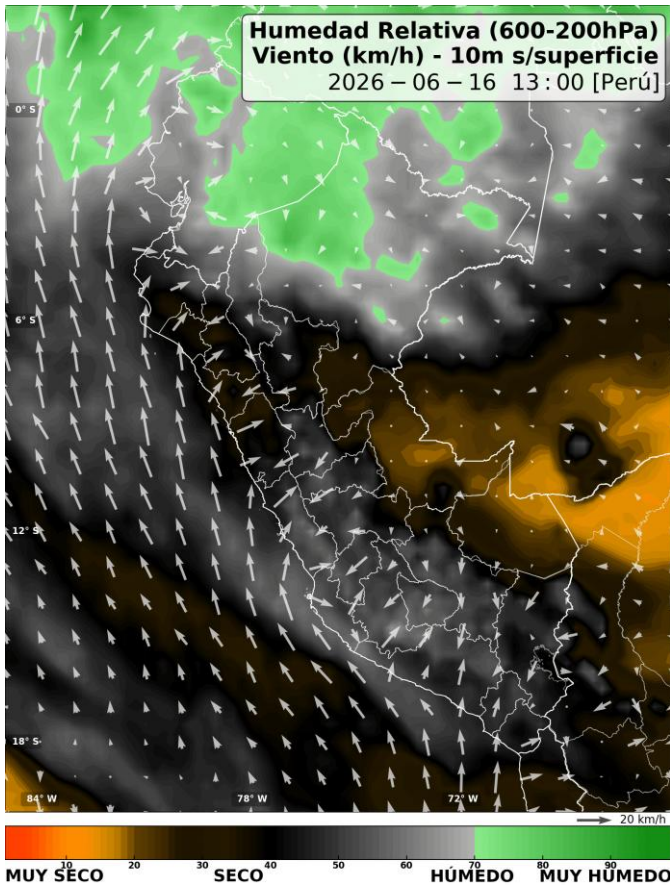
# PRONÓSTICO METEOROLÓGICO

## CONDICIONES PREVISTAS PARA LAS 13:00 HORAS

### DEL 16 DE JUNIO DE 2026

#### Mapa 4.

HUMEDAD RELATIVA Y VIENTOS EN SUPERFICIE.



#### Para la sierra:

- **HUMEDAD RELATIVA**

En la sierra norte, predominarán condiciones secas; mientras que, en la sierra centro y sur, se esperan condiciones ligeramente húmedas.

- **VIENTO**

En gran parte de la sierra se esperan vientos hacia el oeste/suroeste con velocidades entre los 10 y 20 km/h. Asimismo, durante la tarde podrían registrarse ráfagas de viento superiores a los 45 km/h.

- **PRECIPITACIONES**

Se esperan precipitaciones aisladas de ligera intensidad en la sierra centro y sur.



#### Para la selva:

- **HUMEDAD RELATIVA**

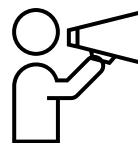
Sobre la selva norte se esperan condiciones húmedas; mientras que en la selva centro y sur se esperan condiciones secas.

- **VIENTO**

En gran parte de selva, se esperan vientos de dirección variable, con velocidades entre los 2 y 10 km/h. No se descarta la ocurrencia de ráfagas de viento superiores a los 35 km/h, debido a formaciones de tormentas eléctricas principalmente en la selva norte.

- **PRECIPITACIONES**

Sobre la selva norte, se esperan lluvias y/o chubascos localizados de ligera a moderada intensidad acompañadas de descargas eléctricas.



Reporta un incendio al número de emergencias nacional #116.

**Servicio Nacional de Meteorología e Hidrología del Perú – SENAMHI**  
**Servicio Nacional Forestal y de Fauna Silvestre - SERFOR**

Para estar permanentemente informado sobre la **EVOLUCIÓN DIARIA LAS CONDICIONES ATMOSFÉRICAS DE INCENDIOS FORESTALES A NIVEL NACIONAL**, visita este link: <https://www.senamhi.gob.pe/site/incendio/>

**SERFOR** Servicio Nacional Forestal y de Fauna Silvestre

**Próxima actualización: 16 de junio del 2026**

## Condiciones atmosféricas de Incendios Forestales



Servicio Nacional de Meteorología e Hidrología del Perú - SENAMHI  
Jr. Cahuide 785, Jesús María  
Lima 11 - Perú

Central telefónica: [51 1] 614-1414  
Atención al cliente: [51 1] 470-2867  
Pronóstico: [51 1] 614-1407 anexo 407  
Climatología: [51 1] 614-1414 anexo 475

Consultas y sugerencias:  
[pronosticador@senamhi.gob.pe](mailto:pronosticador@senamhi.gob.pe)