

BOLETÍN DIARIO N.º 45

CONDICIONES ATMOSFÉRICAS DE INCENDIOS FORESTALES

Domingo, 14 de junio de 2026

Hora de publicación: 12:00 h

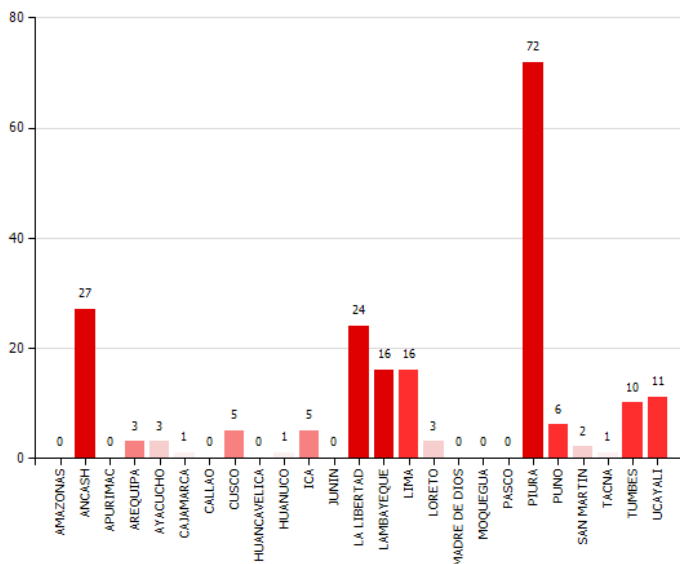
Este reporte ha sido elaborado por el Servicio Nacional de Meteorología e Hidrología (SENAMHI), con el propósito de proveer una vigilancia y pronóstico meteorológico diario, para las condiciones atmosféricas de incendios forestales, facilitando la implementación de medidas preventivas, la movilización de recursos de emergencia, y la educación comunitaria para reducir el riesgo de incendios forestales en el territorio peruano.



Los Incendios Forestales (IF) están relacionados a condiciones atmosféricas tales como temperaturas elevadas del aire, baja humedad relativa, días consecutivos sin lluvia, precipitaciones, dirección y velocidad del viento, (García y García,1987).

RESUMEN NACIONAL DE FOCOS DE CALOR

Durante las últimas 24 horas se registraron 206 focos de calor a nivel nacional.



Fuente: SERFOR

Ir a: <https://appweb.serfor.gob.pe/FocosCalor/Default.aspx>

Departamentos con mayor número de focos de calor:

Piura (72), Ancash (27) y La Libertad (24).



FOCO DE CALOR

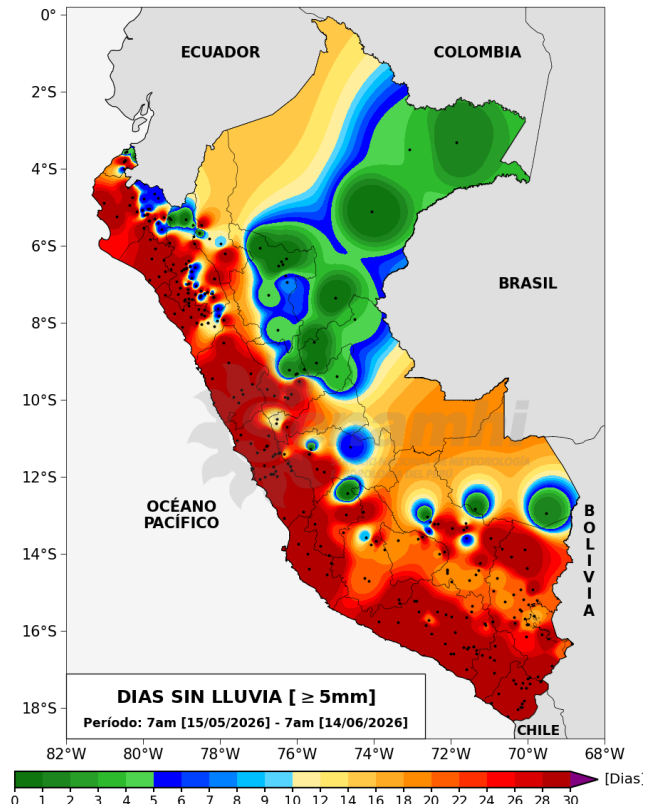
Es una anomalía térmica registrada por el satélite.

FACTORES METEOROLÓGICOS CONSIDERADOS EN EL REPORTE

- Humedad relativa
- Viento
- Precipitación

Mapa 1.

DIAS CONSECUTIVOS SIN LLUVIAS.



En el **Mapa 1**. De acuerdo con la distribución de días consecutivos sin lluvia (≥ 5 mm/día) a nivel nacional, se observan periodos superiores a 30 días en gran parte de la costa, con excepción de Tumbes, donde se registraron lluvias en los últimos días. En la sierra, se identifican sectores de la vertiente occidental con más de 30 días consecutivos sin lluvias; mientras que en el resto de la región predominan periodos secos de entre 10 y 25 días. Asimismo, durante los últimos 7 días se registraron lluvias puntuales en localidades de la sierra norte y en sectores de la vertiente oriental. En la selva, se presentaron lluvias de ligera a moderada intensidad de manera localizada, principalmente en la selva norte y parte de la selva central; además, se registraron eventos aislados en la selva sur. Sin embargo, también se identifican zonas con más de 15 días consecutivos sin lluvias, principalmente en sectores de la selva centro y sur.

CONDICIONES ACTUALES

PARA LAS 07:00 HORAS DEL 14 DE JUNIO DE 2026

• HUMEDAD RELATIVA

En la sierra norte, predominaron condiciones ligeramente húmedos, mientras que, en la sierra centro y sur, predominaron condiciones entre ligeramente secos y secos. Por otro lado, en la selva prevalecieron las condiciones húmedas.

• VIENTO

En la costa, los vientos en superficie se desplazaron de sureste a noroeste, con velocidades cercanas a 10 km/h, siguiendo una trayectoria paralela al litoral costero. En la sierra centro y sur predominaron vientos variables con velocidades menores a los 8 km/h; mientras que, en la sierra norte, predominaron vientos inferiores a los 18 km/h con dirección hacia el oeste/suroeste. Por otro lado, en gran parte de la selva, los vientos presentaron dirección predominante hacia el sur/sureste, a excepción del sector norte que mantuvo un comportamiento variable, con velocidades inferiores a los 6 km/h.

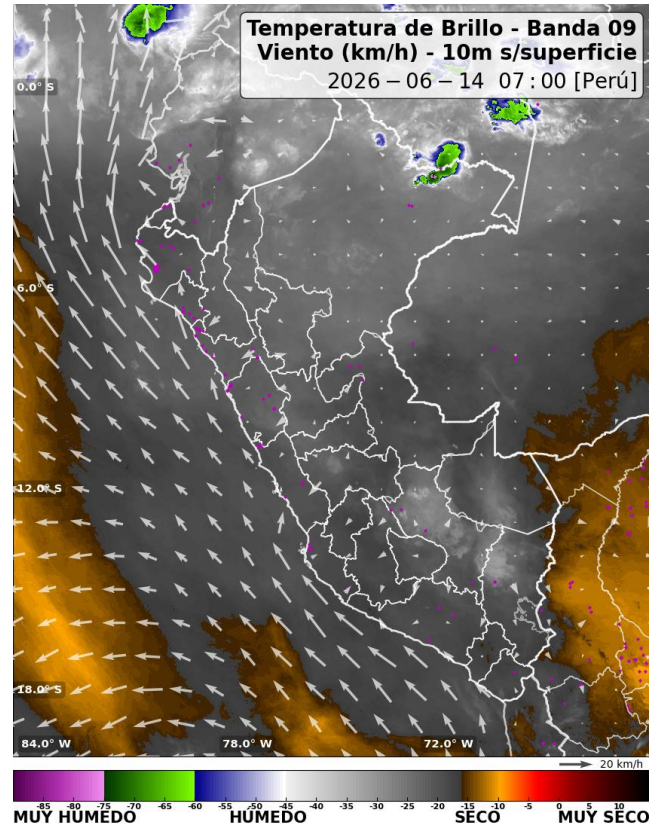


FOCO DE CALOR

Es una anomalía térmica registrada por satélite. Actualmente, se registran de manera localizada en la costa norte; mientras que en la sierra centro y sur, se presentan de forma aislada.

Mapa 2.

VAPOR DE AGUA, VIENTO EN SUPERFICIE Y FOCOS DE CALOR EN LAS ÚLTIMAS 24 HORAS.



● Focos de Calor¹ de las últimas 24 horas. Fuente: VIIRS y MODIS

Tabla 1: Condiciones meteorológicas actuales por región

	SIERRA				SELVA			
	HR ²	Direc viento ³	Veloc. (km/h)	Pp acum ⁴	HR	Direc viento	Veloc. (km/h)	Pp acum
NORTE	Ligeramente húmedo	Hacia el suroeste/ oeste	5 – 18	Lluvia moderada y aislada	Húmedo	Variable	0 – 6	Lluvia ligera y localizada
CENTRO	Ligeramente seco	Variable	0 – 8	Lluvia moderada y aislada	Húmedo	Variable	0 – 6	Lluvia ligera y localizada
SUR	Seco	Variable	0 – 8	Sin lluvia	Húmedo	Hacia el sur/ sureste	0 – 5	Lluvia ligera y localizada

¹Anomalía térmica detectada por el satélite.

²Humedad relativa

³La dirección indica hacia donde se dirige el viento

⁴Precipitación acumulada*

PRONÓSTICO METEOROLÓGICO

CONDICIONES PREVISTAS PARA LAS 13:00 HORAS DEL 14 DE JUNIO DE 2026

Para la sierra:

- **HUMEDAD RELATIVA**

En la sierra norte, predominarán condiciones entre ligeramente húmedas y ligeramente secas; mientras que, en la sierra centro y sur, se esperan condiciones secas.

- **VIENTO**

Se esperan vientos hacia el oeste/suroeste con velocidades cercanas a los 24 km/h en la sierra norte. En la sierra centro y sur, los vientos serán variables, con velocidades próximas a los 20 km/h. Asimismo, durante la tarde podrían registrarse ráfagas de viento superiores a los 45 km/h.

- **PRECIPITACIONES**

Se esperan precipitaciones aisladas de ligera a moderada intensidad en la sierra norte y centro.



Para la selva:

- **HUMEDAD RELATIVA**

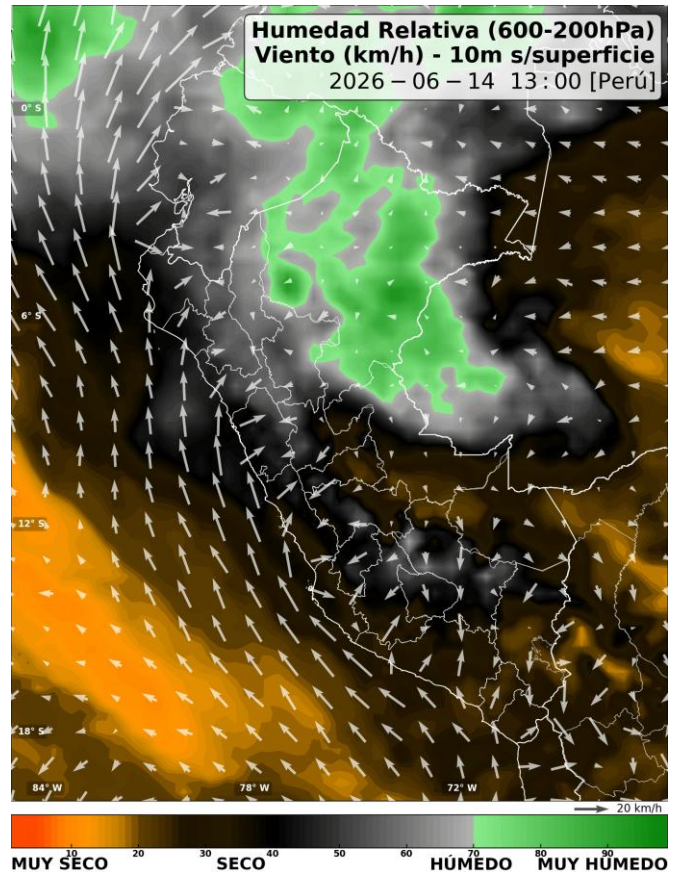
En gran parte de la selva, se esperan condiciones entre húmedas y muy húmedas, con mayor concentración de humedad hacia los sectores de la selva norte y selva alta centro.

- **VIENTO**

En gran parte de selva, se esperan vientos de dirección variable, con velocidades entre los 2 y 10 km/h. No se descarta la ocurrencia de ráfagas de viento superiores a los 35 km/h, debido a formaciones de tormentas eléctricas principalmente en la selva norte y selva alta centro.

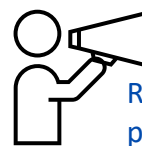
Mapa 3.

HUMEDAD RELATIVA Y VIENTOS EN SUPERFICIE.



- **PRECIPITACIONES**

En la selva norte y en la selva alta centro, se esperan lluvias y/o chubascos localizados de ligera a moderada intensidad acompañadas de descargas eléctricas.



Se recomienda:

Reducir la quema y evitar la propagación de fuego no deseado y no controlado en áreas con vegetación, incluyendo bosques, pastizales, matorrales y otro tipo de plantas.

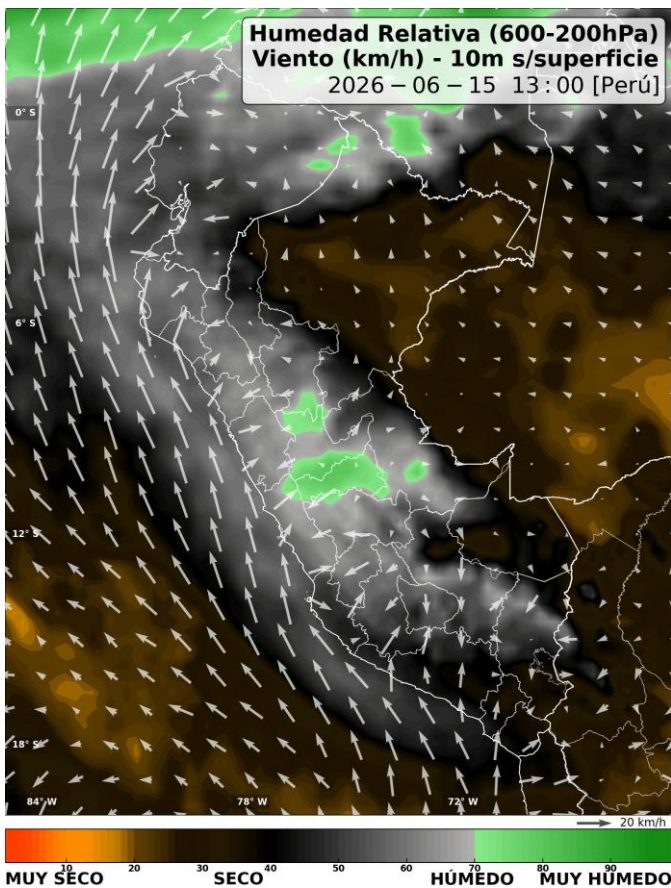
PRONÓSTICO METEOROLÓGICO

CONDICIONES PREVISTAS PARA LAS 13:00 HORAS

DEL 15 DE JUNIO DE 2026

Mapa 4.

HUMEDAD RELATIVA Y VIENTOS EN SUPERFICIE.



Para la sierra:

- **HUMEDAD RELATIVA**

En la sierra norte, predominarán condiciones entre ligeramente húmedas y húmedas; mientras que, en la sierra centro y sur, se esperan condiciones secas.

- **VIENTO**

Se esperan vientos hacia el oeste/suroeste con velocidades cercanas a los 24 km/h en la sierra norte. En la sierra centro y sur, los vientos serán variables, con velocidades próximas a los 20 km/h. Asimismo, durante la tarde podrían registrarse ráfagas de viento superiores a los 45 km/h.

- **PRECIPITACIONES**

Se esperan precipitaciones aisladas de ligera a moderada intensidad en la sierra norte y centro.



Para la selva:

- **HUMEDAD RELATIVA**

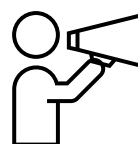
En gran parte de la selva, se esperan condiciones entre húmedas y muy húmedas, con mayor concentración de humedad hacia los sectores de la selva norte y centro.

- **VIENTO**

En la selva norte y centro, se esperan vientos variables, con velocidades entre los 2 a 10 km/h; mientras que, en la selva sur se esperan vientos hacia el norte/noroeste con velocidades inferiores a los 16 km/h.

- **PRECIPITACIONES**

En gran parte de la selva, se esperan lluvias y/o chubascos localizados de ligera a moderada intensidad acompañadas de descargas eléctricas, con mayor intensidad hacia los sectores del norte y sur.



Reporta un incendio al número de emergencias nacional #116.

Servicio Nacional de Meteorología e Hidrología del Perú – SENAMHI
Servicio Nacional Forestal y de Fauna Silvestre - SERFOR

Para estar permanentemente informado sobre la **EVOLUCIÓN DIARIA LAS CONDICIONES ATMOSFÉRICAS DE INCENDIOS FORESTALES A NIVEL NACIONAL**, visita este link: <https://www.senamhi.gob.pe/site/incendio/>

SERFOR Servicio Nacional Forestal y de Fauna Silvestre

Próxima actualización: 15 de junio del 2026

Condiciones atmosféricas de Incendios Forestales



Servicio Nacional de Meteorología e Hidrología del Perú - SENAMHI
Jr. Cahuide 785, Jesús María
Lima 11 - Perú

Central telefónica: [51 1] 614-1414
Atención al cliente: [51 1] 470-2867
Pronóstico: [51 1] 614-1407 anexo 407
Climatología: [51 1] 614-1414 anexo 475

Consultas y sugerencias:
pronosticador@senamhi.gob.pe